

★自然と動物たちとのふれあい★

清沢牧場

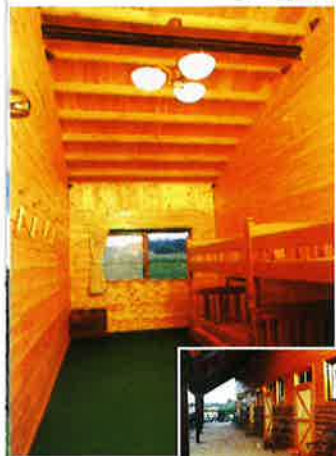
●信州/野辺山高原



雄大でエキゾチック

自然あふれる野辺山高原

75
馬・
つく
また
ラン
し



▲フロンティアハウス 〈喫茶店〉

しぼりたての牛乳と牛乳
たっぷりのソフトクリーム。
乗馬と宿泊の受付もこちらで!!



▲牧場の宿 〈馬小屋〉

馬好きの方なら一度は泊って
みたい宿。
一階には馬が住んでいます。
グループ又は、ご家族連れに
好評です。

▲アイス工房

手作りアイスクリームの作り立てを
味わえます。牧場のミルクたっぷり
使用しております。他にも生キャラ
メルと牧場プリンもあります。



◀バーベキューハウス 〈収容450名〉

信州牛とラム肉そして
高原野菜。
ボリューム満点です。

無料休憩所と▶ 後方一階売店。 二階体験ホール。



◀売店

皮製品やオリジナル
商品を中心に沢山の
品ぞろえ。

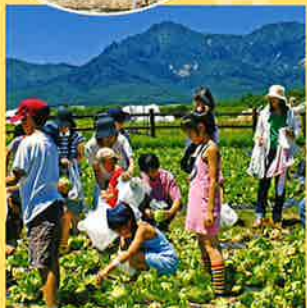
※ミもあなたも
何でもやってみよう
ふれあい体験
☆要問い合わせ☆

- ★牛の乳しぼり(ソフトクリーム付)…要予約
- ★乗馬(引き馬)…団体用各コース有り
- ★野菜植付け、収穫体験…団体用各コース有り
- ★アイスクリーム作り体験(要予約)
- ★バター作り体験(要予約)
- ★家畜の手入れ体験(団体のみ)
- ★バードコール作り体験 ★薪(まき)切り体験
- ★雪上バナナボート
- ★スノーシュートレッキング
- ★特設犬ぞり練習コース

◎人員、料金その他お問い合わせは滝沢牧場へ。



▲乗馬体験(レッスン)
乳しぼり体験



▲キャンプ場
▲高原野菜 収穫体験



▲乗馬体験(引き馬)



▲スノーシュートレッキング



▼アスレチック



▲雪上バナナボート



▲トランポリン

八ヶ岳山麓に広がる、10万m²の滝沢牧場

野辺山高原(標高1375m)にある滝沢牧場は、馬・牛・山羊・羊・うさぎ・鳥達をはじめ、多くの動物たちとふれあう事ができます。乗馬・乳搾り体験のほか、バーベキュー・フロンティアハウス(喫茶・受付)、ソフトクリーム、また搾りたての牛乳で作った手作りアイスクリームやばくじょうプリン、生キャラメルなど、滝沢牧場ならではの自慢の味も楽しめます。また、キャンプ場や、高原野菜畑・愛犬と遊ぶドッグランド・アスレチック・トラクター遊覧車・四輪バギー、トランポリン、それに牧場の宿(馬小屋)や売店などの施設も充実しております。大自然のなか、ゆっくりとリフレッシュして頂けるものと思います。冬季はスノーシュートレッキングが楽しめます。



▲トラクター遊覧車



▲牧場入口



▲牧場の夕暮れ



▲四輪バギー



▲ドッグランド



◆自動車利用の場合

- 東京高井戸IC-(中央自動車道)-須玉IC-(国道141号)-野辺山(須玉ICから35分)
- 東京-(関越自動車道-上信越自動車道)-八千穂高原IC-(国道299号-国道141号)
-野辺山(八千穂高原ICから30分)
- 名古屋IC-(東名高速-中央自動車道)-小淵沢IC-(八ヶ岳高原ライン)-清里
-(国道141号)-野辺山(小淵沢ICから35分)

◆列車利用の場合

- 新宿-(中央東線)-小淵沢-(小海線)-野辺山
 - 東京-(長野新幹線)-佐久平-(小海線)-野辺山
 - 名古屋(中央西線)-塩尻-(中央東線)-小淵沢-(小海線)-野辺山
- } 野辺山駅から
徒歩25分



滝沢牧場

384-1305 長野県南佐久郡南牧村野辺山23-1

Tel 0267-98-2222 Fax 0267-98-3422

e-mail t-bokujo@mx1.avis.ne.jp

URL <http://www.takizawa-bokujo.jp>