



公共交通で行く

NIYODO BLUE!

仁淀ブルー

毎日体感

仁淀川流域でいつでも楽しめる
感動スポット情報ガイド。

奇跡の清流
仁淀ブルー周辺を
楽しもう!

一般社団法人仁淀ブルー観光協議会

〒789-1202 高知県高岡郡佐川町乙2060-2(JR西佐川駅内)

TEL.0889-20-9511 FAX.0889-20-9522

e-mail : kanko@niyodoblue.jp

<https://niyodoblue.jp/>



奇跡の清流仁淀ブルー
トリップガイド



仁淀ブルー観光協議会
フェイスブック



仁淀ブルー通信

2019年10月1日現在



第35番札所 清瀧寺

四国へんろ
(四国八十八ヶ所霊場)



空海伝説の残る
行基が開いた古刹。

奈良時代、行基が開いたと伝えられる古刹。本尊の木造薬師如来は国の重要文化財。また、15mの薬師如来像は胎内巡りができる。

●四国霊場35番札所 清瀧寺
土佐市高岡町丁568-1

交通

●「JR高知駅」から特急で約15分590円、「JR伊野駅」下車。「伊野駅」からドラゴンバスで約20分300円、「高岡高校通」下車、徒歩約40分(2.8km)(タクシーで約10分1,500円程度)。
⇒「JR高知駅」発 特急 8:20、9:53、11:39、13:49、15:43、16:49、18:55、19:53、21:53
⇒ドラゴンバス「伊野駅」発(—は日曜・祝日運休)
【市野々・伊野線】 7:23、9:34、10:59、12:23、13:49、15:07、16:23、17:42、18:49、20:01
【宇佐・伊野線】 6:54、8:53、10:23、14:21、15:38、18:05
●とさでん交通バで「高知駅バスターミナル」から「高岡営業所」行き50分950円、「高岡高校通」下車、徒歩40分(約2.8km)(タクシーで約10分1,500円程度)。
⇒とさでん交通「高知駅バスターミナル」発【宇佐・高岡・須崎線】
平日 7:41、9:00、10:13、11:10、12:45、14:57、15:20、16:30、18:21、18:38、19:07、20:20、21:09、21:54
土日祝 8:36、9:00、10:12、12:12、13:15、16:50、18:15、19:54、21:24



第36番札所 青龍寺

四国へんろ
(四国八十八ヶ所霊場)



海難守護のご利益に
多くの信仰を集める。

弘法大師が「霊地にとどまり給え」と念じて独鈷杵を投げ、それが落ちた地に築かれたと伝わる。本尊の波切不動は空海作、木造愛染明王坐像は国の重要文化財。

●四国霊場36番札所 青龍寺
土佐市宇佐町竜163

交通

●とさでん交通バスで「高知駅バスターミナル」から「宇佐」行き約60分1,230円、「宮前スカイライン入り口」下車。ドラゴンバス【宇佐・伊野線】に乗換 約4分300円、「竜」下車、徒歩約10分(800m)。
⇒とさでん交通「高知駅バスターミナル」発「宇佐」行き
平日 6:40、7:13、8:43、9:32、13:10、13:52、16:07、17:00、18:00、19:38
土日祝 7:00、7:40、9:19、13:57、15:12、16:12、17:48、18:50
⇒ドラゴンバス【宇佐・伊野線】
11:19、16:34



青龍寺道

四国の道、五色ノ浜
土佐龍温泉 三陽荘



太平洋へ続く四国のみちと
疲れを癒す温泉。

清瀧寺と青龍寺をつなぐ旧遍路道で、塚地峠を越えて行くハイキングコースとしても利用され、峠から見る宇佐の景色もお楽しみ。石の道しるべや磨崖仏など当時と変わらない姿が残っている。

土佐龍温泉は黄金色の温泉で、保湿効果に優れる、ナトリウム・カルシウム塩化物温泉。日帰り入浴もできる。

●一般社団法人土佐市観光協会
土佐市高岡町甲2116-3 ドラゴン広場内 ☎088-881-3359

近隣情報

○土佐龍温泉 三陽荘
土佐市宇佐町竜504-1 ☎088-856-0001
日帰り入浴 610円

交通

●とさでん交通バスで「高知駅バスターミナル」から「宇佐」行き約55分1,180円、「市場前」下車、徒歩約15分で青龍寺道南入口。
⇒とさでん交通「高知駅バスターミナル」発「宇佐」行き
平日 6:40、7:13、8:43、9:32、13:10、13:52、16:07、17:00、18:00、19:38
土日祝 7:00、7:40、9:19、13:57、15:12、16:12、17:48、18:50



いの町紙の博物館

紙漉き体験
土佐和紙博物館



土佐和紙の産地で学ぶ。
体験する。

平安時代から続く土佐和紙の歴史や工程などを紹介している。体験コーナーでは色紙やハガキを漉くことができる、出来上がる作品はまさに一品もの。ショップも充実している。

●いの町紙の博物館
吾川郡いの町幸町110-1 ☎088-893-0886
営業時間/9:00~17:00 定休/月曜(祝日の場合翌日)・年末年始
入館料/大人 500円、小・中高生 100円

交通

●「JR高知駅」から特急で約15分590円、「JR伊野駅」下車、徒歩約10分。
⇒「JR高知駅」発 特急 8:20、9:53、11:39、13:49、15:43、16:49、18:55、19:53、21:53
●県交北部交通バスで「高知駅バスターミナル」から【伊野・柳瀬・狩山口・土居・長沢線(吾北方面行き)】42分730円、「公園町」下車すぐ。
⇒県交北部交通「高知駅バスターミナル」発【伊野・柳瀬・狩山口・土居・長沢線(吾北方面行き)】
平日、土日祝 6:54、8:52、11:34、12:22、13:35、15:54、17:36、18:45
●とさでん交通 路面電車「高知駅前」から「棧橋通四丁目」行き乗車、「はりまや橋」で「伊野(いの)」行きに乗換、約1時間15分480円、「伊野(いの)」電停下車、徒歩10分。
⇒とさでん交通 路面電車「伊野(いの)」行き
始発6:06~最終21:30まで、15~20分間隔で運行



土佐和紙工芸村 くらうど

カヌー、ラフティング、紙漉き・機織り体験、そば打ち体験など



自分だけのオリジナル和紙を漉く。

カヌーやラフティングを春から秋口まで楽しむことができる。また、紙漉き体験や絞りに染め、そば打ちやこんにやくづくりなどの体験も可能。ヒーリングスパは仁淀川の伏流水を薪で沸かしており、湯冷めしにくいのが特徴。

- 土佐和紙工芸村くらうど
吾川郡いの町鹿敷1226 ☎088-892-1001
営業時間/9:00~16:00 定休/水曜
日帰り入浴 600円

交通

●「JR高知駅」から特急で約15分590円、「JR伊野駅」下車。県交北部交通バスで「伊野駅」から「長沢」行き 約15分450円、「岩村」下車すぐ。
→「JR高知駅」発 特急 8:20、9:53、11:39、13:49、15:43、16:49、18:55、19:53、21:53
→県交北部交通「伊野駅」発【伊野・柳瀬・狩山口・土居・長沢線(吾北方面行き)】(ただし ―は土・日・祝日運休)
平日・土日祝 7:34、8:57、9:32、10:49、12:14、13:04、14:15、15:20、16:34、17:29、18:18、19:25、20:04
●県交北部交通バスで「高知駅バスターミナル」から約55分960円、長沢行き、「岩村」下車すぐ。
→県交北部交通「高知駅バスターミナル」発【伊野・柳瀬・狩山口・土居・長沢線(吾北方面行き)】
平日、土日祝 6:54、8:52、11:34、12:22、13:35、15:54、17:36、18:45



名越屋沈下橋

仁淀川最下流の沈下橋



仁淀川の雄大さと美しい自然を満喫する。

沈下橋は地元住民の生活の橋で欄干がなく、洪水時には水中に没する。橋の両対岸から撮影することもできるので、絶好の写真スポットとしても有名。仁淀川最下流に架かる沈下橋。

- 名越屋沈下橋
高岡郡日高村名越屋

交通

●「JR高知駅」から特急で約15分590円、「JR伊野駅」下車。県交北部交通バスで「伊野駅」から約20分550円、「長沢」行き「西の谷第二」下車、徒歩約8分。
→「JR高知駅」発 特急 8:20、9:53、11:39、13:49、15:43、16:49、18:55、19:53、21:53
→県交北部交通「伊野駅」発【伊野・柳瀬・狩山口・土居・長沢線(吾北方面行き)】(ただし ―は土・日・祝日運休)
平日・土日祝 7:34、8:57、9:32、10:49、12:14、13:04、14:15、15:20、16:34、17:29、18:18、19:25、20:04
●県交北部交通バスで「高知駅バスターミナル」から約60分1,030円、長沢行き「西の谷第二」下車、徒歩約8分。
→県交北部交通「高知駅バスターミナル」発【伊野・柳瀬・狩山口・土居・長沢線(吾北方面行き)】
平日、土日祝 6:54、8:52、11:34、12:22、13:35、15:54、17:36、18:45



にご淵

仁淀ブルースポット、程野トレッキング、バウムクーヘンづくり



天候が良ければ出会える仁淀ブルーの滝壺。

仁淀ブルーの名付け親である写真家・高橋宣之氏に、この青こそが仁淀ブルーと言わしめたにご淵。底の岩が見える程透明で、光の当たり方で幻想的な光景が見られる。

- にご淵
吾川郡いの町清水 ☎088-893-1211

近隣情報

- グリーンパークほどの
吾川郡いの町清水上分973-8 ☎088-867-3705
土佐ジローの卵を使ったバウムクーヘン作りが人気(要予約)。

交通

●「JR高知駅」から特急で約15分590円「JR伊野駅」下車。県交北部交通バスで「伊野駅」から約1時間1,430円「程野入口」下車、徒歩約30分。または、1,410円「土居」下車、徒歩約35分(タクシーで約5分)。
→「JR高知駅」発 特急 8:20、9:53、11:39、13:49、15:43、16:49、18:55、19:53、21:53
→県交北部交通「伊野駅」発【伊野・柳瀬・狩山口・土居・長沢線(吾北方面行き)】(ただし ―は土・日・祝日運休)
平日・土日祝 7:34、9:32、10:49、12:14、14:15、15:20、17:29、18:18、19:25
●県交北部交通バスで「高知駅バスターミナル」から約1時間30分1,830円、「長沢」行き「程野入口」下車、徒歩30分。または、「土居」下車1,800円、徒歩35分(タクシーで約5分)。
→県交北部交通「高知駅バスターミナル」発【伊野・柳瀬・狩山口・土居・長沢線(吾北方面行き)】
平日、土日祝 6:54、8:52、11:34、13:35、17:36、18:45



屋形船 仁淀川

観光遊覧船



大自然の中の清流仁淀川をのんびり船旅。

屋形船仁淀川は、仁淀川唯一の屋形船で1日6便、往復約50分の運航。手を伸ばせばすぐそこに紺碧の仁淀ブルーに触れられる。

- 屋形船仁淀川
高岡郡日高村本村209-1 ☎0889-24-6988
出航時間/①9:00②10:10③11:30④13:00⑤14:30⑥16:00
料金/大人 2,000円、子ども(小学生以下) 1,000円
※12月~2月は完全予約制(前日までに要予約)

要予約

交通

●「JR高知駅」から特急で約15分590円、「JR伊野駅」下車。県交北部交通バスで「伊野駅」から約25分730円、「長沢」行き「柳瀬営業所」下車。「水辺の駅あいの里仁淀川」より無料送迎有り(要予約:Tel.0889-24-6988 屋形船仁淀川)。
→「JR高知駅」発 特急 8:20、9:53、11:39、13:49、15:43、16:49、18:55、19:53、21:53
→県交北部交通「伊野駅」発【伊野・柳瀬・狩山口・土居・長沢線(吾北方面行き)】(ただし ―は土・日・祝日運休)
平日・土日祝 7:34、8:57、9:32、10:49、12:14、13:04、14:15、15:20、16:34、17:29、18:18、19:25、20:04
●県交北部交通バスで「高知駅バスターミナル」から約1時間1,170円、「長沢」行き「柳瀬営業所」下車。「水辺の駅あいの里仁淀川」より無料送迎有り(要予約:Tel.0889-24-6988 屋形船仁淀川)。
→県交北部交通「高知駅バスターミナル」発【伊野・柳瀬・狩山口・土居・長沢線(吾北方面行き)】
平日、土日祝 6:54、8:52、11:34、12:22、13:35、15:54、17:36、18:45

Nature, Scenery



名越屋沈下橋

仁淀川最下流の沈下橋



仁淀川の雄大さと美しい自然を満喫する。

沈下橋は地元住民の生活の橋で欄干がなく、洪水時には水中に没する。橋の両対岸から撮影することもできるので、絶好の写真スポットとしても有名。仁淀川最下流に架かる沈下橋。

- 名越屋沈下橋
高岡郡日高村名越屋

交通

- 「JR高知駅」から特急で約15分590円、「JR伊野駅」下車。県交北部交通バスで「伊野駅」から約20分550円、「長沢」行き「西の谷第二」下車、徒歩約8分。
⇒「JR高知駅」発 特急 8:20、9:53、11:39、13:49、15:43、16:49、18:55、19:53、21:53
⇒県交北部交通「伊野駅」発【伊野・柳瀬・狩山口・土居・長沢線(吾北方面行き)】(ただし — は土・日・祝日運休)
平日・土日祝 7:34、8:57、9:32、10:49、12:14、13:04、14:15、15:20、16:34、17:29、18:18、19:25、20:04
- 県交北部交通バスで「高知駅バスターミナル」から約60分1,030円、「長沢」行き「西の谷第二」下車、徒歩約8分。
⇒県交北部交通「高知駅バスターミナル」発【伊野・柳瀬・狩山口・土居・長沢線(吾北方面行き)】
平日、土日祝 6:54、8:52、11:34、12:22、13:35、15:54、17:36、18:45

Nature, Fun, Experiences



にこ淵

仁淀ブルースポット、程野トレッキング、バウムクーヘンづくり



天候が良ければ出会える仁淀ブルーの滝壺。

仁淀ブルーの名付け親である写真家・高橋宣之氏に、この青こそが仁淀ブルーと言わしめたにこ淵。底の岩が見える程透明で、光の当たり方で幻想的な光景が見られる。

- にこ淵
吾川郡いの町清水 ☎088-893-1211
- いの町観光協会
☎088-893-1211

近隣情報

- グリーンパークほどの
吾川郡いの町清水上分973-8 ☎088-867-3705
土佐ジローの卵を使ったバウムクーヘン作りが人気(要予約)。

交通

- 「JR高知駅」から特急で約15分590円、「JR伊野駅」下車。県交北部交通バスで「伊野駅」から約1時間1,430円「程野入口」下車、徒歩約30分。または、1,410円「土居」下車、徒歩約35分(タクシーで約5分)。
⇒「JR高知駅」発 特急 8:20、9:53、11:39、13:49、15:43、16:49、18:55、19:53、21:53
⇒県交北部交通「伊野駅」発【伊野・柳瀬・狩山口・土居・長沢線(吾北方面行き)】(ただし — は土・日・祝日運休)
平日・土日祝 7:34、9:32、10:49、12:14、14:15、15:20、17:29、18:18、19:25
- 県交北部交通バスで「高知駅バスターミナル」から約1時間30分1,830円、「長沢」行き「程野入口」下車、徒歩30分。または、「土居」下車1,800円、徒歩35分(タクシーで約5分)。
⇒県交北部交通「高知駅バスターミナル」発【伊野・柳瀬・狩山口・土居・長沢線(吾北方面行き)】
平日、土日祝 6:54、8:52、11:34、13:35、17:36、18:45

Scenery, Fun



屋形船 仁淀川

観光遊覧船



大自然の中の清流仁淀川をのんびり船旅。

屋形船仁淀川は、仁淀川唯一の屋形船で1日6便、往復約50分の運航。手を伸ばせばすぐそこに紺碧の仁淀ブルーに触れられる。

- 屋形船仁淀川
高岡郡日高村本村209-1 ☎0889-24-6988
出航時間/①9:00②10:10③11:30④13:00⑤14:30⑥16:00
料金/大人 2,000円、子ども(小学生以下) 1,000円
※12月~2月は完全予約制(前日までに要予約)

要予約

交通

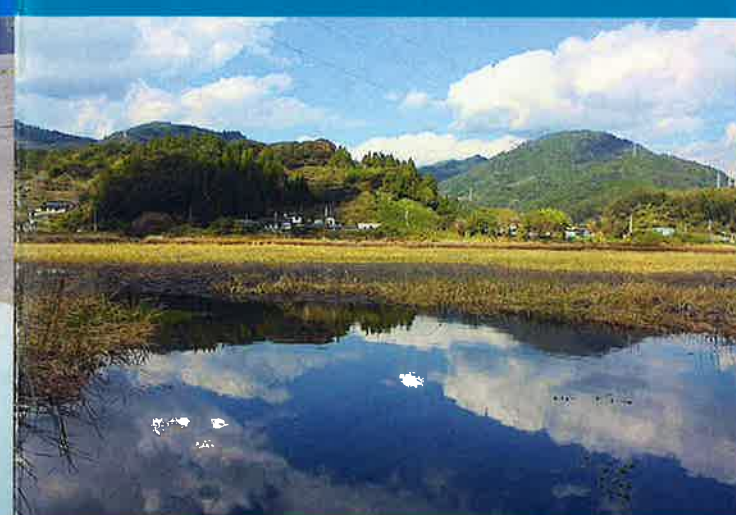
- 「JR高知駅」から特急で約15分590円、「JR伊野駅」下車。県交北部交通バスで「伊野駅」から約25分730円、「長沢」行き「柳瀬営業所」下車。「水辺の駅あいの里仁淀川」より無料送迎有り(要予約:Tel.0889-24-6988 屋形船仁淀川)。
⇒「JR高知駅」発 特急 8:20、9:53、11:39、13:49、15:43、16:49、18:55、19:53、21:53
⇒県交北部交通「伊野駅」発【伊野・柳瀬・狩山口・土居・長沢線(吾北方面行き)】(ただし — は土・日・祝日運休)
平日・土日祝 7:34、8:57、9:32、10:49、12:14、13:04、14:15、15:20、16:34、17:29、18:18、19:25、20:04
- 県交北部交通バスで「高知駅バスターミナル」から約1時間1,170円、「長沢」行き「柳瀬営業所」下車。「水辺の駅あいの里仁淀川」より無料送迎有り(要予約:Tel.0889-24-6988 屋形船仁淀川)。
⇒県交北部交通「高知駅バスターミナル」発【伊野・柳瀬・狩山口・土居・長沢線(吾北方面行き)】
平日、土日祝 6:54、8:52、11:34、12:22、13:35、15:54、17:36、18:45

Learning, Nature, Scenery



めだか池フットパス

生態系観察 ウォーキング



県内最大の湿地でウォーキングと生物観察。

めだか池は、仁淀川の支流日下川の洪水調整を目的としたため池で、県内最大の湿地。貴重な水生植物や渡り鳥などの生態系を専門ガイドとともに観察することができる。

- 高岡郡日高村本郷
問い合わせ/村の駅ひだか ☎0889-24-5888
13:00から約2時間(参加費1,400円)
※お申込みいただいてからのガイド手配のため、お早めにお申し込みを。

要予約

近隣情報

- 日高村オムライス街道
日高村のシュガートマトで作ったオリジナルオムライス。各店舗の逸品を召し上がれ。

交通

- 「JR高知駅」から普通列車 約45分360円、「岡花駅」下車。めだか池フットパス集合場所「村の駅ひだか」まで徒歩5分。
⇒列車は朝6時頃から1時間に1~2本の割合で運行

Fun



猿田洞ケイビング

洞窟探検



忍者も修行した洞窟を 探検しよう。

忍者が修行したとの言い伝えがある猿田洞。全長約1,400m、歩ける範囲だけでも200m、所要時間は約50分のスケール。曲がりくねった通路は狭く、真っ暗でまさに探検。

●日高村の案内人クラブ

日高村本郷1478-9(集合場所:村の駅ひだか)
☎0889-24-5888
料金/3,000円(小学生以上対象)
開催日時/通年①10:00②13:00
※お申込みいただいたからのガイド手配となります。お早めにお申込みください。

要予約

近隣情報

○小村神社
土佐国二の宮であり、国の重要文化財など、多数の文化財あり。

交通

●「JR高知駅」から普通列車で約45分360円、「岡花駅」下車。洞窟体験
集合場所「村の駅ひだか」まで徒歩5分。
⇒列車は朝6時頃から1時間に1~2本の割合で運行

History, Culture



上町江戸時代のまちなみあるき (さかわ・酒ぶら上町歩き)

歴史と文化の町歩き



江戸時代からの 風情と歴史を感じる。

上町地区はかつて、司牡丹酒造、竹村住宅、旧浜口邸、佐川文庫庫舎が軒を連ねた江戸風情の残るまち。春には牧野公園の桜、秋は青源寺の紅葉、冬は新酒の香りで包まれ、四季折々表情を変える。所要時間目安1~2時間。

●問い合わせ・申し込み先/さかわ観光協会

☎0889-20-9500
料金/10人以下の場合:一律 1組3,000円
11人以上は、1組の料金の10人を超える人数分1人につき300円が加算されます。
【例】2人の場合:3,000円 10人の場合:3,000円
12人の場合:3,600円

利用時期・時間/通年※ 開始時間は9時~15時の間で承ります。
※年末年始(12月29日~1月3日)を除く
※ガイドは通年実施をしておりますが、施設は休館日がございます。

交通

●「JR高知駅」から特急で25分1,090円、「JR佐川駅」下車、徒歩約5分。
⇒「JR高知駅」発 特急 8:20、9:53、11:39、13:49、15:43、16:49、18:55、19:53、21:53

Nature, Learning



横倉山ハイキング

ハイキング
横倉山自然の森博物館



4億5千年前の山で 地球の神秘に触れる。

植物の宝庫として知られる横倉山は、日本最古の4億5千年前の化石が見つかる場所。樹齢500年以上の巨杉や、800種類以上の植物が自生している。

●横倉山
高岡郡越知町越知(無料駐車場あり)

近隣情報

○横倉山自然の森博物館
高岡郡越知町越知丙737-12
☎0889-26-1060
営業時間/9:00~17:00 定休日/月曜(祝日の場合は翌日)
入館料/大人 500円、大学・高校生 400円、小・中学生 200円
県内唯一の安藤忠雄設計の建築で、横倉山などから産出する化石などを多数展示。

交通

●「JR高知駅」から特急で25分1,090円、「JR佐川駅」下車。黒岩観光バスで「佐川駅」から約15分450円、「川渡・狩山口」行き「宮ノ前公園」下車。「横倉自然の森博物館」まで徒歩約10分(450m)。また「第3駐車場」までは約7.4km。(ただし——は日曜・祝日運休)
⇒「JR高知駅」発 特急 8:20、9:53、11:39、13:49、15:43、16:49、18:55、19:53、21:53
⇒JR佐川駅発「川渡・狩山口」行き 6:45、7:00、8:50、10:55、12:00、13:45、14:35、16:05、17:30、18:35

Nature, Fun



中津溪谷

仁淀ブルースポット、溪谷
雨竜の滝、しもなの郷



壮大な水と岩が織りなす 溪谷美。

雨と溪谷の流れで造られた自然のオブジェと溪谷美が訪れた人の心を魅了する。溪谷の奥深くに位置する雨竜の滝は落差20m。その雄大な姿から「竜吐水」と呼ばれる。

●中津溪谷
吾川郡仁淀川町名野川(無料駐車場あり)

近隣情報

○中津溪谷ゆの森
吾川郡仁淀川町名野川258-1
☎0889-36-0680
定休日/毎週火曜日(祝日の場合翌日)、水曜日(月2回)
日帰り入浴 700円
溪谷の入口に建つ温泉宿。大浴場からの景観や地元食材を使った料理は絶品。

交通

●「JR高知駅」から特急で25分1,090円、「JR佐川駅」下車。黒岩観光バスで「佐川駅」から約35分980円、「川渡」行き「名野川」下車、徒歩約10分。(ただし——は日曜・祝日運休、——は祝日運休)
⇒「JR高知駅」発 特急 8:20、9:53、11:39、13:49、15:43、16:49、18:55、19:53、21:53
⇒「JR佐川駅」発「川渡」行き 6:45、10:55、13:45、16:05

History, Culture



上町江戸時代のまちなみあるき (さかわ・酒ぶら上町歩き)

歴史と文化の町歩き



江戸時代からの 風情と歴史を感じる。

上町地区はかつて、司牡丹酒造、竹村住宅、旧浜口邸、佐川文庫庫舎が軒を連ねた江戸風情の残るまち。春には牧野公園の桜、秋は青源寺の紅葉、冬は新酒の香りで包まれ、四季折々表情を変える。所要時間目安1~2時間。

- 問い合わせ・申し込み先/さかわ観光協会
☎0889-20-9500
料金/10人以下の場合:一律 1組3,000円
11人以上は、1組の料金を10人を超える人数分1人につき300円が加算されます。
【例】2人の場合:3,000円 10人の場合:3,000円
12人の場合:3,600円
利用時期・時間/通年※ 開始時間は9時~15時の間で承ります。
※年末年始(12月29日~1月3日)を除く
※ガイドは通年実施しておりますが、施設は休館日がございます。

交通
●「JR高知駅」から特急で25分1,090円、「JR佐川駅」下車、徒歩約5分。
⇒「JR高知駅」発 特急 8:20、9:53、11:39、13:49、15:43、16:49、18:55、19:53、21:53

Nature, Learning



横倉山ハイキング

ハイキング
横倉山自然の森博物館



4億5千年前の山で 地球の神秘に触れる。

植物の宝庫として知られる横倉山は、日本最古の4億5千年前の化石が見つかる場所。樹齢500年以上の巨杉や、800種類以上の植物が自生している。

- 横倉山
高岡郡越知町越知(無料駐車場あり)

近隣情報

- 横倉山自然の森博物館
高岡郡越知町越知丙737-12
☎0889-26-1060
営業時間/9:00~17:00 定休日/月曜(祝日の場合は翌日)
入館料/大人 500円、大学・高校生 400円、小・中学生 200円
県内唯一の安藤忠雄設計の建築で、横倉山などから産出する化石などを多数展示。

交通
●「JR高知駅」から特急で25分1,090円、「JR佐川駅」下車。黒岩観光バスで「佐川駅」から約15分450円、「川渡・狩山口」行き「宮ノ前公園」下車。「横倉自然の森博物館」まで徒歩約10分(450m)。また「第3駐車場」までは約7.4km。(ただし——は日曜・祝日運休)
⇒「JR高知駅」発 特急 8:20、9:53、11:39、13:49、15:43、16:49、18:55、19:53、21:53
⇒JR佐川駅発「川渡・狩山口」行き
6:45、7:00、8:50、10:55、12:00、13:45、14:35、16:05、17:30、18:35

Nature, Fun



中津溪谷

仁淀ブルースポット、溪谷
雨竜の滝、しもなの郷



壮大な水と岩が織りなす 溪谷美。

雨と溪谷の流れで造られた自然のオブジェと溪谷美が訪れた人の心を魅了する。溪谷の奥深くに位置する雨竜の滝は落差20m。その雄大な姿から「竜吐水」と呼ばれる。

- 中津溪谷
吾川郡仁淀川町名野川(無料駐車場あり)

近隣情報

- 中津溪谷ゆの森
吾川郡仁淀川町名野川258-1
☎0889-36-0680
定休日/毎週火曜日(祝日の場合翌日)、水曜日(月2回)
日帰り入浴 700円
溪谷の入口に建つ温泉宿。大浴場からの景観や地元食材を使った料理は絶品。

交通
●「JR高知駅」から特急で25分1,090円、「JR佐川駅」下車。黒岩観光バスで「佐川駅」から約35分980円、「川渡」行き「名野川」下車、徒歩約10分。(ただし——は日曜・祝日運休、——祝日運休)
⇒「JR高知駅」発 特急 8:20、9:53、11:39、13:49、15:43、16:49、18:55、19:53、21:53
⇒「JR佐川駅」発「川渡」行き
6:45、10:55、13:45、16:05

Nature



安居溪谷

仁淀ブルースポット、溪谷
飛龍の滝、昇龍の滝、見返りの滝、水晶淵、乙女河原



神秘の原生林と 仁淀ブルーを心で楽しむ。

新緑の春、錦に染まる秋など、四季を通じて美しい自然を楽しむ。ここで青い仁淀ブルーを体感することができる。龍が体をくねらせ飛び立つような姿の飛龍の滝、青や緑に色を変える水晶淵、落差60mの昇龍の滝、道路から見える見返りの滝など見所も多い。

- 安居溪谷
吾川郡仁淀川町大屋(無料駐車場あり)

近隣情報

- 宝来荘
吾川郡仁淀川町大屋1627-4
☎0889-34-3719
溪谷を巡る拠点宿に最適!

交通
●「JR高知駅」から特急で25分1,090円、「JR佐川駅」下車。黒岩観光バスで「佐川駅」から約40分990円、「狩山口」行き「狩山口」下車、タクシーで約20分。
⇒「JR高知駅」発 特急 8:20、9:53、11:39、13:49、15:43、16:49、18:55、19:53、21:53
⇒「JR佐川駅」発「川渡・狩山口」行き
7:00、8:50、12:00、14:35、17:30
※タクシー事前予約
池川交通ハイヤー ☎0889-34-2450 吾川タクシー ☎0889-35-0108

仁淀ブルー 毎日体感スポットマップ SPOT MAP in NIYODO BLUE

奇跡の清流、仁淀川まで
高知市から車でわずか30分。
出会ったことのない感動と
ドキドキの体験が
あなたを待っています！



愛媛県
久万高原町

仁淀川町
越知町
佐川町
須崎市

<交通に関するお問い合わせ先>
●JR四国電話案内センター TEL.0570-00-4592
●とさでん交通 TEL.0570-088-103
●県交北部交通 TEL.088-850-6302
●黒岩観光バス TEL.0889-22-9225

<観光協会・案内所>
一般社団法人土佐市観光協会
高知県土佐市高岡町甲2116-3
ドラゴン広場内
TEL.088-881-3359
FAX.088-881-3360

一般社団法人いの町観光協会
高知県吾川郡いの町1188
TEL.088-893-1211
FAX.088-893-1205

村の駅ひだか
高知県高岡郡日高村本郷1478番地9
TEL/FAX.0889-24-5888

一般社団法人さかわ観光協会
高知県高岡郡佐川町甲1472番地1
旧浜口邸内
TEL.0889-20-9500
FAX.0889-20-9501

越知町観光協会
高知県高岡郡越知町越知甲1736番地7
観光物産館 おち駅内
TEL/FAX.0889-26-1004

仁淀川町観光協会
高知県吾川郡仁淀川町大崎460-1
仁淀川町立中央公民館内
TEL.0889-35-1333
FAX.0889-35-1924

*掲載している時刻表や料金は、2019年10月1日現在のものです。変更されている場合がありますので、各施設までお問い合わせください。

アクセス ACCESS

タクシーを利用すると

A	JR高知駅から 約40分	約 6,000円
	JR伊野駅から 約20分	約 3,000円
B	JR高知駅から 約45分	約 8,000円
	JR伊野駅から 約30分	約 6,000円
C	JR高知駅から 約40分	約 5,000円
	JR伊野駅から 約25分	約 3,500円
D	JR高知駅から 約30分	約 4,000円
	JR伊野駅から 約 3分	約 1,000円
E	JR高知駅から 約40分	約 7,000円
	JR伊野駅から 約15分	約 3,000円
F	JR高知駅から 約45分	約 7,000円
	JR伊野駅から 約15分	約 3,000円
G	JR高知駅から 約80分	約16,000円
	JR伊野駅から 約50分	約12,000円
H	JR高知駅から 約45分	約10,000円
	JR伊野駅から 約20分	約 6,000円
I	JR高知駅から 約45分	約 7,000円
	JR伊野駅から 約20分	約 3,500円
J	JR高知駅から 約45分	約 7,000円
	JR伊野駅から 約20分	約 3,500円
K	JR佐川駅から 約 3分	約 1,000円
L	JR佐川駅から 約45分	約 4,000円
M	JR佐川駅から 約35分	約 8,500円
N	JR佐川駅から 約50分	約10,000円

(時間・料金は目安です)

タクシー周遊プランもあります。
詳しくは仁淀ブルー観光協議会
TEL.0889-20-9511まで
お問い合わせください。