

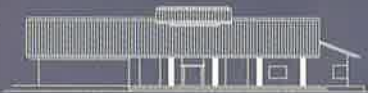


MUSEUM GUIDE

美濃焼の歴史と現在を
見て、知り、味わうミュージアム

多治見市

美濃焼ミュージアム
Mino Ceramic Art Museum, Tajimi





美濃焼の歴史と現在を展示します。

- 美濃焼 1300 年の歴史と、美濃の代表的な現代陶芸の作品を展示するとともに、さまざまな企画展を開催し、多角的に美濃焼を紹介しています。
- また美濃桃山陶の存在を証明して、その再現復興を果たし、いわゆる人間国宝に認定された荒川豊蔵の作品を常設展示しています。



美濃焼の理解をさらに深める手がかりです。

- 企画展示に関連して、講演会、講座、ワークショップ(陶芸体験講座)を開催します。
- 学芸員が展示解説を行い、美濃焼の魅力をわかりやすくお伝えします(所要時間: 30 ~ 60分)。お一人様からでも実施しますので、受付にてお気軽にお申し出ください。学芸員の出張時など、ご希望に添えない場合もありますので、あらかじめご了承ください。なお、来館前にご連絡いただければ、より確実に対応いたします。



人間国宝の茶碗で抹茶を味わえます。

- ミュージアム内の立礼茶室では、人間国宝など美濃を代表する陶芸作家の茶碗で抹茶を召し上がっていただくことができます。月替わりの「今月の茶碗」は、館内掲示とホームページのお知らせにてご案内しています。薄茶一服：500円



美濃焼の陶片を触っていただけます。

- 瀬戸黒、黄瀬戸、志野、織部などの美濃桃山陶の陶片を、実際に手に取って鑑賞できます。ご希望の方は受付にお申し出ください。



ミュージアムショップ

- ミュージアムショップにて、お気に入りの器、お土産やプレゼントを探してみたいかですか。当ショップでは、多彩で魅力的な美濃焼や関連商品を扱っています。人間国宝・荒川豊蔵氏が開いた水月窯の製品、生産を終えてしまったナカヤマ陶器の貴重なボンチャイナのカップ&ソーサー、美濃陶芸協会の作家の作品などを取り揃え、図録や美濃焼関連書籍も販売しています。



会議研修室

- 当ミュージアムの会議研修室をお貸しします。会議や講演会などのほか、販売などの商用利用も可能です。お申し込みは、当ミュージアムへお電話ください。利用可能時間：9:00 ~ 17:00(ミュージアムの休館日を除く) 面積：約 140㎡ 貸出可能物品：会議用机 27台・椅子 120脚・マイク・スピーカー・プロジェクター・ポインター・ホワイトボード
- 会議研修室をご利用の方は、観覧料 100 円の特別料金で展示をご覧いただけます。

利用料金		
一般利用	1時間につき 660円	冷暖房を使用される場合は、左に加えて
物品販売など 商用利用	1時間につき 1320円	1時間につき 320円いただきます。

美濃桃山陶の「うつわ革命」

美濃は1300年もの間、窯の火をたやすことなく生産を続けた、世界的にも稀な窯業地です。その長い歴史の中で美濃は時代のニーズをとらえ、変幻自在にもづくりを行ってきましたが、そのハイライトのひとつは美濃桃山陶の誕生でした。日本のやきもの史において一閃の光芒を放つ桃山時代に、美濃のやきものは「うつわ革命」といわれる革新を果たします。国産のやきものとして美濃桃山陶は、形態・加飾ともに独自の和の造形を創造したのです。



a



c



b



d

「電燈所た襦コレクション」について

文化財保護法が施行される前、美濃の古陶磁を地元に留めたいとの思いから加藤た襦氏が蒐集した、桃山陶や明治時代の磁器を中心とする膨大なコレクション。夫の乙三郎氏（初代）が明治時代、電力会社の多治見電燈所を興したことから、コレクション名には「電燈所」と冠されています。

a) 瀬戸黒茶碗（電燈所た襦コレクション）16世紀、b) 志野茶碗（電燈所た襦コレクション）17世紀、c) 鳴海織部茶碗17世紀、d) 黒織部茶碗（電燈所た襦コレクション）17世紀

海外で高く評価された名工の技

美術品として質を高めた明治時代の美濃焼は、万国博覧会で何度も受賞し海外へも羽ばたきます。当時陶磁器は生糸やお茶と並んで輸出品の主力生産物であり、美濃においても好調な輸出は、国鉄中央線や名古屋港の開設にもつながりました。



e



g



f



h

e) 加藤五輔 染付磁器ティーセット（電燈所た襦コレクション）、f) 西浦焼軸下彩ポット（電燈所た襦コレクション）、g) 西浦焼軸下彩花瓶、h) 西浦焼軸下彩花瓶（電燈所た襦コレクション）

荒川豊蔵展示室／多くの人間国宝を輩出

志野と瀬戸黒、ふたつの技法で国の重要無形文化財（人間国宝）に認定された、荒川豊蔵の作品の常設展示室を開設しました。

i) 荒川豊蔵・川合玉堂（共作）瀬戸黒茶碗（加藤孝造コレクション）、j) 荒川豊蔵 志野山の絵水指（加藤孝造コレクション）



i

美濃では荒川豊蔵以降、総勢6名もの人間国宝を輩出しました。加藤士師明（色絵磁器）・塚本快示（白磁・青白磁）・鈴木寛（志野）・加藤卓男（三彩）・加藤孝造（瀬戸黒）、それぞれが創出した美の世界を堪能いただけます。

k) 加藤士師明 色絵軸裏金彩食籠、l) 鈴木寛 志野茶碗、m) 加藤孝造 瀬戸黒茶碗



l



j



k



m

美濃焼の現在、そして未来

県や市の無形文化財から、新進気鋭の陶芸作家まで。1300年の歴史が培ったさまざまな技法と、枠にとられない作陶環境が生み出す、多種多様な現代陶芸作品を展示しています。

n) 中島晴美 苦悶する形態、o) 新里明士 光器、p) 鈴木徹 緑釉花器



n



o



p

デジタルミュージアム

収蔵作品の解説とその見どころをガイドする、デジタルミュージアムをホームページでご覧いただけます。http://www.tajimi-bunka.or.jp/minoyaki_museum/digital-museum

access

閉館時間

Hours

午前 9 時～午後 5 時

a.m 9:00 - p.m 5:00

入場は午後 4 時 30 分まで

entrance until p.m 4:30

観覧料

Admission

大人 320 円 大学生 210 円

Adult ¥320, College Student ¥210

高校生以下、障がい者手帳・療育手帳をお持ちの方とその付き添いの方一名様は無料

Senior High School and under free, and Handicapped and one helper free

団体料金

(20名以上)

Group Admission
for group of 20 or more

大人 260 円 大学生 150 円

Adult ¥260, College Student ¥150

休館日

Closed

月曜日 (祝日の場合は翌平日)、年末年始 (12月28日～1月3日)

Monday (except national holidays, and the following Tuesday is closed instead)

Year-end holidays (from Dec.28 to Jan.3)

map



●中央自動車道 多治見ICより約15分

●東海環状自動車道 土岐南多治見ICより約10分

●多治見駅よりタクシーで約10分

●多治見駅前南口よりききょうバス 約20分

美濃焼ミュージアム下車 (土・日・祝日のみ)

[無料駐車場: 大型車4台、普通車50台、身障者用1台]



当ミュージアムは段差のない、平屋建てのバリアフリーとなっております。身障者用トイレ有。

passport

お得な年間パスポート！1年間、何回でも利用できるパスポートが1050円。

呈茶も特別料金400円でご利用いただけます。

10名様以上でご購入いただくと、さらにお得な500円に。