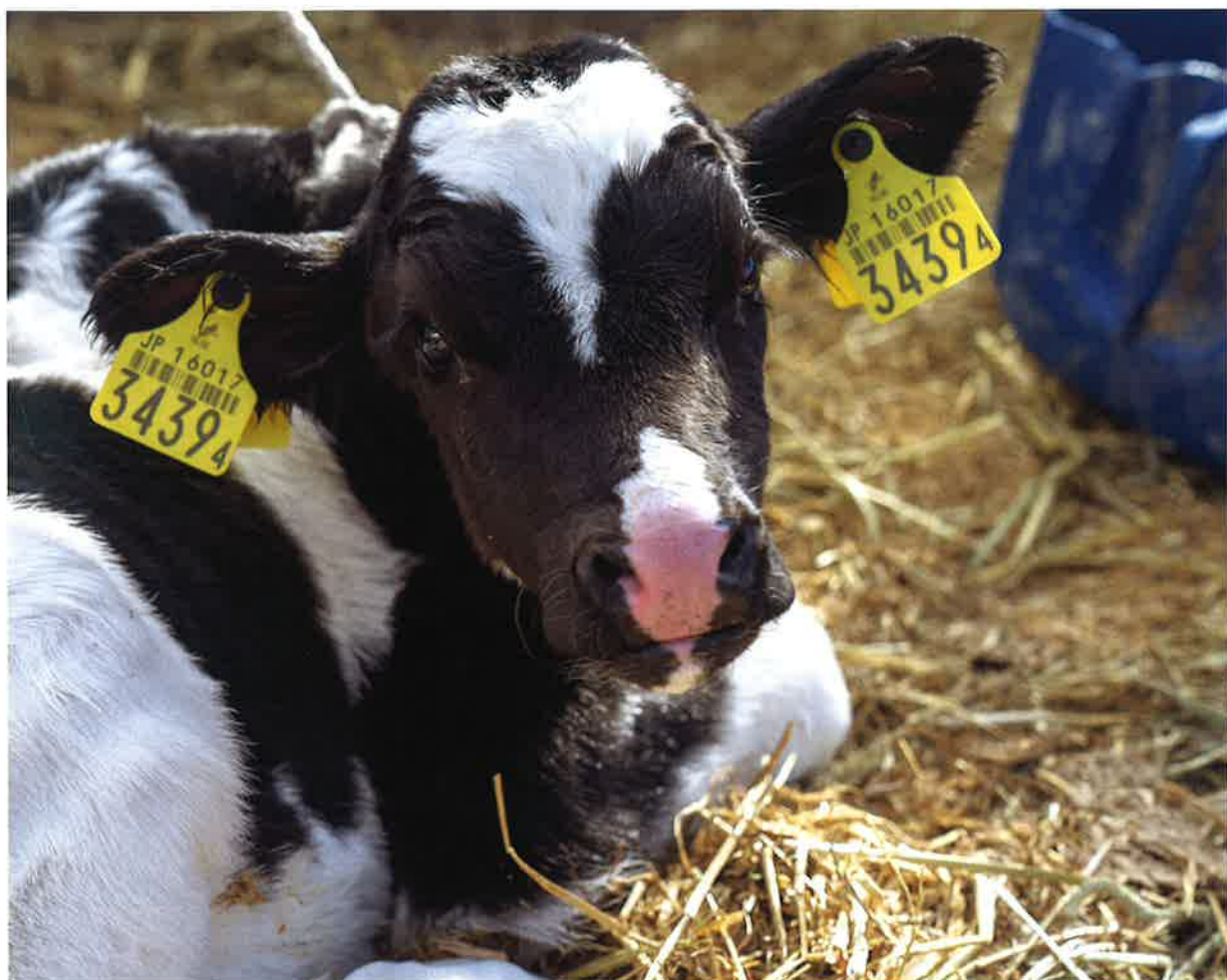


# M O R I Y A BRAND BOOK

## 守谷ブランドブック

守谷の農産物の3つの物語をご紹介します





Producer Mr. Abiko  
生産者 安孫子さん

MILK



## 乳牛 MILK

都心から最も近い酪農地域。

利根川と鬼怒川が合流する西大木の地域に牛舎が立ち並び、大八洲開拓農業協同組合が1,000頭を超える乳牛を育てています。組合の歴史は、戦後に遡り、この地域では「もってのほか」等、山形の料理が食べられています。乳牛の飼料となる牧草は、広大な利根川と鬼怒川の河川敷で、農家自らが、栽培しており、関東では類を見ません。また、乳牛の糞尿は堆肥化し、地域で利用されており、身近に循環型の農業が実現しています。

Milk Factory Moriya  
ミルク工房 もりや

MILK



## のむヨーグルト DRINK YOGURT

原料が生乳100%で作られた「のむヨーグルト」。

20時間以上の時間をかけてゆっくりとヨーグルト菌を発酵させ、軽い飲み口にもかかわらず、濃厚な味わいを実現いたしました。徹底した製造方法、納得のいく味は、日々変わる天候にあわせ、味を微調整する姿は職人技そのもの。守谷市の学校給食にも提供されており、子供たちは、「のむヨーグルト」を楽しみにしています。





## 千乃もり(ヨーグルト饅頭)

JAPANESE CONFECTIONERY

「ミルク工房もりや」ののむヨーグルトを利用した和菓子。

まるやま千栄堂は、親子2代で「選・和菓子職人」に認定されており、類を見ません。そんな地域を代表する和菓子屋さんが、のむヨーグルトを利用した新たな和菓子を提供しています。白あんとヨーグルトは相性が良く、一瞬和菓子を忘れさせるほどのさわやかさと、後味が優しく白あんの風味が最後に届き、落ち着くおいしさです。今の時代に合わせ、いままで組み合わせることのなかった素材で作上げた、守谷が生んだ新しい和菓子です。



Sweets Shop Maple  
お菓子の店・メープル



## ヨーグルト プリン

YOGURT PUDDING

地元で愛されるケーキ屋さん。

ふんわり、しっとりとしたスポンジ生地、甘さは控えめ、口どけのよいフレッシュクリーム、新鮮な卵を使ったバニラの香りのカスタードクリーム。ケーキのベースとなる3つの伝統を守り、旬のフルーツやチョコレートなどの食材を吟味して変わらぬ味、新しい味をお届けしています。



## 常陸牛の飼育

BREEDING

大八洲開拓農業協同組合では、常陸牛の肉牛も育てられている。

和牛の品評会では、上位に入選し、この地域の農家は名人級。地平線が見えそうなこの地域で、田んぼを利用して放牧するなど、ストレスを無くした環境で育成しています。地域で育てられた牧草を食べ、地域で出産、出荷、なんて自然な姿だろうか。





## 肉牛 BEEF

佐藤さん等、守谷産の常陸牛も販売。

精肉屋なのに、自社で牧場を保有しており、150頭の肉牛を飼育から販売まで一気通貫で行っています。顔の見える生産者でありたく、「守谷市の常陸牛」を広めたい、海外産、国産ブランド牛、様々な牛肉があるなかで、消費者の選ぶものの方向を少しでも変えたいという思いを持っております。どういったエサで育った牛なのか、飼育方法はどうか、命を頂く事にもっと真剣に向き合って、もっともっと消費者に安心を届けていきます。



## ハンバーガー HAMBURGER

絵本に出てくる木がお店の名前になりました。

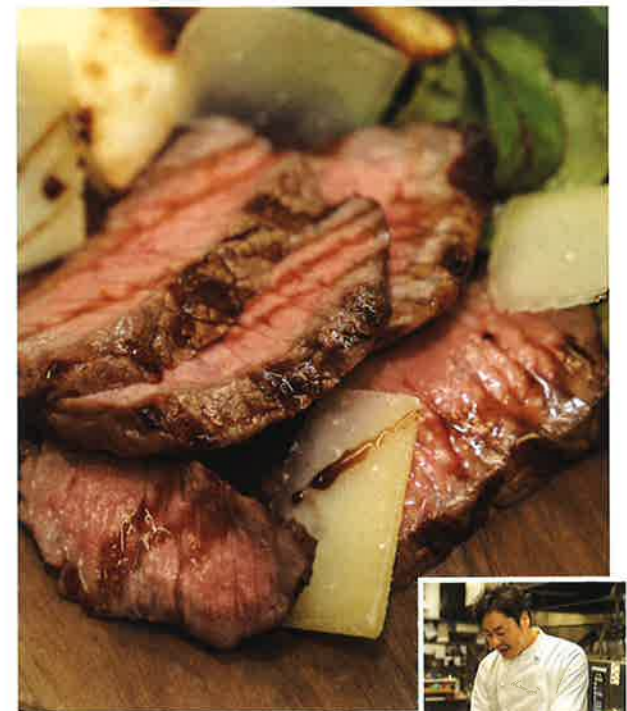
「テネレの木」はサハラ砂漠に生えていた、世界で一番隣りの木と離れている一本の木のことです。テネレの木には旅人や動物が自然と集まり寄り添っていたという...そんなカフェを目指しています。おすすめは、常陸牛を使用したハンバーガー、お肉はジューシーでボリューム満点です。女性には、守谷の常陸秋そばを使ったガレットが人気です。地域の素材を大切に...このお店では地域の食が味わえます。

## Sakurazaka VIVACE さくら坂 VIVACE

## ステーキ STEAK

守谷のはずれの丘の上、木々に囲まれた静かな場所にある小さな古民家カフェラットリアさくら坂VIVACE。

イタリアで過ごした時間を切り取ったような庭園を見ながら、ちょっと日常から離れた、季節と自然に触れ合う空間です。オススメは藤井商店さんから仕入れている、常陸牛のステーキ。





Producer Mr. Ebihara

生産者 海老原さん

BUCKWHEAT



## 常陸秋そば

HITACHI AKISOBA

守谷の立沢地区は、  
秋に蕎麦の白い花が絨毯のように広がる。

農家が減り、放棄された農地の相談を受け、皆さんに喜んで頂けるものと思い、蕎麦を育てることにしました。守谷市の蕎麦屋などに蕎麦粉の提供も始め、蕎麦を打つ指導も行いました。気づいたら、市内に多くの蕎麦サークルが誕生するまでに。蕎麦屋の名店も多く、海老原さんの包み込むような大きな愛情で育った蕎麦粉は、高く評価され、これらの取組みは、叙勲、農林水産大臣賞を受賞するまでになりました。都心からこんなに近い場所に、蕎麦の街が誕生しました。

MUSOUAN

武双庵

BUCKWHEAT



## 常陸秋そば

HITACHI AKISOBA

蕎麦畑を持っており、  
種植えからお客様への提供までを一貫して行っています。

店主の蕎麦切りは長年の経験のもとに、コマ板を使用せず、正確なそば切りを行っています。蕎麦の出来を見たらうで、つなぎの小麦粉の量を調整することは、長年の経験がなければ行えない技です。武双庵の蕎麦の特徴は、昔ながらの引きぐるみの田舎蕎麦を堪能できることです。殻付きで石臼するため、蕎麦の香りを強く感じることができますが、その分技術がないとぼろぼろと崩れるため、店主の技量が問われます。





### ざるそば 常陸秋そば

#### ZARU SOBA

東京の名店「神田藪そば」で修業し、守谷で開業。

東京の名店「神田藪そば」で修業を積み、松戸で独立、名店での技能を活かし、美味しいそばを提供したく守谷で開業。守谷が「常陸蕎麦」の産地であることから、そばの栽培から始め、自ら収穫している。製粉も、自前の石臼で挽くこだわり。温かい出し汁には鯖節、冷たいそばには鰹、昆布を使い、こだわりのそばを提供。また、かき揚げは最高級ごま油、かき揚げの海老は専門店から、野菜は無農薬で自家栽培している。



### ガレット

#### GALETTE

守谷産の常陸蕎麦を使った新メニュー

守谷の寿司屋小平次跡としてオープンしたテネレの木。もっと守谷の事を知ってもらいたいと地元の食材を使ったメニューが豊富にあります。こちらでは蕎麦粉を使ったガレットのご紹介。出来立ては、チーズがとろけて絶品です。

### Murihara Liquor Store 栗原酒店

### 蕎麦焼酎

#### SOBA SHOCHU

栗原酒店は皆様方に愛される酒屋として、独自性のある店をモットーに活気に満ちた商材作りに励んでいます。オススメは、地元の蕎麦粉を使った、蕎麦焼酎「守谷城」。「MORIYA GREEN BEER」の取組みにも積極的に協力しています。



# MORIYA CITY MAP

## ① ミルク工房 もりや

茨城県守谷市立沢2058-4  
TEL 0297-47-8639  
営業時間 9:00~16:00  
定休日 土曜

## ② まるやま千栄堂

茨城県取手市戸頭4-16-12  
TEL 0297-78-0404  
営業時間 9:00~19:00  
定休日 水曜

## ③ お菓子の店 メープル

茨城県守谷市松前台1-16-4  
TEL 0297-45-8793  
営業時間 9:00~19:30  
定休日 水曜日

## ④ 藤井商店

茨城県守谷市野木崎1822  
TEL 0297-48-6061  
営業時間 10:00~18:00  
定休日 日曜・祭日

## ⑤ テネレの木

茨城県守谷市大柏1114-2  
TEL 0297-21-3208  
営業時間 9:00~21:00  
定休日 水曜・第3木曜

## ⑥ さくら坂 VIVACE

茨城県守谷市板戸井1751-1  
TEL 0297-21-3208  
営業時間 11:00~17:00, 18:00~22:00  
ランチタイム 11:00~14:30(LO)  
ティータイム 14:30~17:00(LO)18:00終了  
ディナー【前日までの予約で営業】 18:00~22:00  
定休日 日曜日

## ⑦ 武双庵

茨城県守谷市板戸井2195  
TEL 0297-48-3181  
営業時間 11:00~14:30, 17:30~19:30  
定休日 火曜

## ⑧ そば茶屋 吉酔

茨城県守谷市松並2050-97  
TEL 0297-48-1303  
営業時間 11:30~15:00  
17:30~21:00(LO.20:30)  
定休日 水曜

## ⑨ 栗原酒店

茨城県守谷市本町3241-4  
TEL 0297-48-2110  
営業時間 9:00~19:30  
定休日 第3水曜日、日曜日



## 一般社団法人 もりや循環型農食健協議会 (略称:もりあぐ) メンバー

もりやコレクション

自然素材西辻弥

さくら坂VIVACE

大八洲開拓農業協同組合

守谷市商工会

オーガニックファームがけ山

アグリ古柿土

お菓子の店メープル

藤井商店

もりやフレンドパーク

進園FARM

亀福

そば茶屋吉酔

まーの農園

悠翔会

まるやま千栄堂

K-STYLE

「守谷ブランドブック」は、守谷市の地方創生推進交付金事業(農が繋ぐまち地域資源連携推進事業)により作成されています。