

日高村観光ガイドブック 2021

日本の
高知の
村たび



日本の、高知の、 ほどよい田舎



日高村総合運動公園

前山茶園

フルーツトマト

小村神社

名越屋次下橋



オムライス街道

高知市中央部から西に16 km
ほどよい田舎 日高村
あまーいトマトの名産地
奇跡の清流 仁淀川
癒やしスポット めだか池
緑まぶしいお茶畑
忍者気分で 洞窟探検
千年以上の歴史 小村神社
おいしいグルメも 村にはいっぱい
のどかな景色 楽しい体験
日本の 高知の 日高村

〈四季でめぐる日高村のイベント〉

春 spring

3月 ●ひだかさかぐらひなまつり
(2月下旬~3月上旬)



秋 autumn

9月 ●仁淀川こども祭り & 日高めだかフェスティバル
10月 ●宇佐八幡宮秋季大祭 ●八幡神社大祭
11月 ●小村神社 秋の大祭 ●日高メシふえすていばる ●ひだか茂平マラソン



冬 winter

12月 ●村の駅ひだか 年末大特売
2月 ●生涯学習フェスタ (ひだかの日)

夏 summer

6月 ●めだか 日高大池あじさい祭り
7月 ●洪川トンボまつり ●ひだかさかぐら夏まつり
8月 ●えんこう相撲 ●龍石神社夏期大祭 ●仁淀川能津花火大会



6月~翌3月
オムライス街道スタンプラリー

contents

02 四季でめぐる日高村のイベント	12 エンジョイ ゴルフ!	20 日高村の特産品 / お買物店
04 楽しみ方いろいろ 仁淀川	13 日高村 Stay / ナイトグルメ	22 とまと村のお土産
06 山里の自然・体験 気分リフレッシュ	14 日高村 Map アクセスガイド	23 日高村グルメ
08 神秘スポットでココロ、トトノウ	16 日高村モデルコース	24 とまと村のおいしい旅
10 歴史散策	18 #日高むらたびキャンペーン	26 とまと村 日高村

※イベントは中止や変更になる場合があります。イベント詳細は日高村観光協会 HP をご覧ください。

※当パンフレットの情報は2021年3月時点のものです。掲載の施設・飲食店の営業時間や定休日は変更する場合がございます。事前に HP やお電話でご確認ください。

村民がナビゲート!

こんにちは! このガイドブックは、皆さまに「知ってほしい」「見てほしい」「体験してほしい」そんな日高村のおすすめスポットや魅力を、私たち村民がご案内します。これを読んで日高村にぜひ遊びに来てくださいね!
日高村マスコットキャラクター もへいくん (左) 大野相果さん (左)・果保さん (右)

楽しい旅のために / 感染症対策にご協力ください。



楽しみ方いろいろ 仁淀川

水質日本一に輝く奇跡の清流。
流れる水の神秘的な透明感と独特の青さが讃えられ
“仁淀ブルー”と呼ばれています。
美し過ぎる川の存在は今や全国区。
その眺めやここでの遊びは旅の大切な思い出となりそうです。



仁淀川 SUP MAP 3-E

仁淀川で人気の新感覚アクティビティ、SUPに乗って川下り体験！初めての方でも基礎から教えてくれるので安心です。お子様からご年配の方まで楽しめるプランも。ライフジャケットなどのレンタルも料金に含まれていますので、手ぶらでお越しいただけます。



体験しよう！ 360度大自然を全身で体感！
仁淀ブルーの水面で、ボードに座ったり、寝転んだり、360度大自然に囲まれたSUP体験は感動モノ！高知市内や、村内の駅からも近いので気軽にトライできるのも嬉しいですね。
日高村役場 味元夏海さん



スッゴイスポーツ高知
仁淀川ベース
住日高村下分2658
☎0889-39-1868
営業8:00~20:00
休不定休
Pあり(当日お問い合わせお願いします)



屋形船 仁淀川 MAP 2-C

仁淀川で自然と共にその美しさをゆっくり体験できる屋形船仁淀川。日高村本村の乗船場から名越屋沈下橋付近を往復約50分の船旅。乗船場の窯でピザを焼いてもらうことができたり、大きな鮎入りの仁淀川弁当(要予約)をいただきながら遊覧することもできます。

- 発船時刻**
定期運航
- 1便 9:00発
 - 2便 10:10発
 - 3便 11:30発
 - 4便 13:00発
 - 5便 14:30発
 - 6便 16:00発



体験しよう！ 仁淀川唯一の屋形船を楽しんで！

仁淀川の魅力は、やはり川の青さ、きれいさですね。室の川をすぐ身近に感じられる屋形船からの景色は格別です。時にはカワセミやヤマセミの姿も見られますよ。予約制で「がい」付きの遊覧をお楽しみいただけます。屋形船仁淀川ガイド 畑山博信さん(左)・田中登茂久さん(右)

▼HPへ▼
(株)屋形船 仁淀川
住日高村本村209-1 ☎0889-24-6988
営業9:00~17:00 年末年始あり
※12月~翌2月は前日までの予約運行



名越屋沈下橋

仁淀川最下流に架かり、いの町とを繋ぐ沈下橋。橋の上からは澄みきった川の流れや川魚を見ることができます。



MAP 1-D



仁淀川サイクリング

屋形船発着場にはレンタサイクルを配置。全長10kmのサイクリングコースで仁淀川の景色を楽しめます。

▼HPへ▼
MAP 2-C
レンタサイクルのお問い合わせ
屋形船仁淀川 ☎0889-24-6988
日高村観光協会 ☎0889-24-5888

能津集落活動センター ミライエ MAP 2-C

仁淀川周辺のNEWスポット。観光・飲食・地域活動の拠点として2021年4月にオープン。仁淀川流域を楽しめる四輪バギーやカヤックなどのツアー案内、キャンプグッズのレンタル、地域の食材を使ったカフェレストラン、地元野菜・お土産品の販売などを行っています。



仁淀川流域の魅力たっぷり新スポット！

高知ICから車で約30分。仁淀川の自然を楽しめる観光交流拠点！目の前を流れる仁淀川を見ながらテラス席でカフェタイムもおすすめ。春から始まるカヤックツアーや名越屋沈下橋をめぐるバギーツアーなど、非日常体験が楽しめます。屋形船仁淀川乗り場も隣なので、乗船後の立ち寄りにも◎。家族で楽しめるミライエに、ぜひお越しください！
壬生農園 壬生周吾さん

▼HPへ▼
能津集落活動センターミライエ
住日高村本村226-1 ☎0889-39-1857
営業10:00~18:00 水曜休 Pあり



江尻の河原 MAP 3-E

地元ではむかしから「江尻の河原」と呼ばれ親しまれている憩いの場。自然を望みながら、思い思いの時間を過ごせます。



村の小学校では遠足の定番地です。バーベキューをしに来られる方が多いのですが、楽しみ方はいろいろ！1日のんびり景色を見た、水の音を聞いたり、石積みや水きり、暑くなれば水に入ったり...僕はテントサウナを楽しんでいますよ(笑)。
日高村役場 安岡周総さん



仁淀川のカラフルな石にも注目！

山里の自然体験 気分リフレッシュ

ありのままの風景が広がるどっておきの場所や、
四季折々の自然を満喫するスポットを訪ねて
パワー充電しませんか？

日下川調整池(めだか池) MAP 5-C

日高村の豊かな自然を身近に感じられる場所が、日下川調整池(めだか池)です。県内最大級、約14ヘクタールの内陸型湿地帯はたくさんのメダカが泳ぎ、周辺にはトンボをはじめサギやカルガモなど野鳥の姿や、湿地帯の珍しい植物も観察できます。

体験しよう! めだか池自然散策(湿地帯ふらり散策)が人気です。



めだか池の周辺の植物や野鳥をガイドと観察しながら歩く「湿地帯ふらり散策」を開催しています。特に冬場は越冬のため、沢山の野鳥の姿が見られるのでおすすめです。散歩気分がゆっくり自然を散策してみませんか？お茶の準備もしていますよ。

村のガイドひだかの会 高野泰雄さん



めだか池周辺マップ



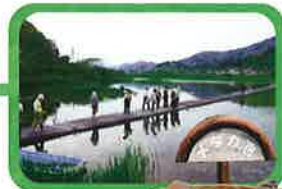
▼HPへ▼
湿地帯ふらり散策のお問い合わせは
日高村観光協会
☎0889-24-5888

運動公園にはお子様楽しめる遊具もあり地元では「もへい公園」とも呼ばれています。



サイクリングコースもあるよ!

展望台からは景色が一望!



浮き桟橋を歩いて散策も楽しい!

霧山茶園 MAP 3-D

東京ドームの約5倍、中四国最大級の広大な茶園。早朝、仁淀川の気流で霧に包まれることから「霧山茶園」と名付けられました。ここで育てられる村の名産「霧山茶」は、香り高く力強い味と旨み特徴。茶園内の直販店や村の駅ひだかで購入可能。

体験しよう! 世界でひとつの“まい茶”づくりをしてみよう!



こちらでは霧山茶(ほうじ茶)を焙煎して“まい茶”づくり体験ができますよ。和紙でオリジナルの茶缶もつくれます。広大な霧山茶園の景色を見て、楽しいお茶づくり体験をして、おいしいお茶を堪能してください!

日高村役場 今藤拓海さん



(農)霧山茶業組合
☎日高村柱谷382-23
☎0889-24-4615



錦山公園 MAP 3-C

蛇紋岩地帯の錦山付近は、日本最大級のドウダンツツジの群生スポット。春には可愛い白い花が、秋には鮮やかな赤色の紅葉を楽しめます。

展望台やハイキングコースも整備されていて四季を通して珍しい植物も楽しめます。村のガイドひだかの會長尾伸子さん



渋川トンボ公園

渋川上流の「渋川トンボ公園」には珍しいミナミヤンマなど多くのトンボが見られます。観察会などが行われるイベントも毎年開催。



神秘スポットで ココロ、トトノウ

語り継がれる伝承に触れたり、神秘を感じながら
アクティブな体験にチャレンジ。
日常を忘れ、静と動を楽しむ時間を惜しみなく。

猿田洞

MAP 5-D

日高村の忍者、日下茂平の修行の地として伝承が残る猿田洞は、全長1420mの石灰洞です。1858年に発見され、現在はそのうち200mほどが探検用に開放されています。ひんやりとした洞内を進むと自然のままの地形が残り満点のスリルが味わえます。

体験
しよう!

忍者気分で洞窟探検!

自然のまま、暗闇の洞内を這ったり登ったり、泥だらけになりながら探検する楽しさは猿田洞の醍醐味です。

ガイド付きの「ケイビング体験」も実施しています。
参加条件は小学生以上で体力と勇気に自信のある方。ご参加お待ちしております!

村のガイドひだかの会 矢野萬貴男さん

猿田洞 日高村沖名1619 あり
※入洞の際は、日高村教育委員会にご連絡ください ☎0889-24-5115
ガイド付きケイビング体験のお問い合わせは 日高村観光協会 ☎0889-24-5888

猿田洞



大滝山

MAP 5-C

標高247m、初心者でも気楽に登ることができる里山。かつては修験者の行場であり、道中には伝説を秘めた巨岩や怪石、数多くの石仏が点在し、未開の洞窟など冒険心をくすぐる場所が、訪れる人を魅了しています。晴れた日の山頂からは、横倉山、鳥形山、石鎚山などを一望することができます。

体験
しよう!

「修行の1日体験」で心のデトックスを。

見所の多い大滝山は癒やしとパワーを与えてくれる場所です。頂上付近の「苔むすエリア」に広がる神秘的な光景は必見! 護国寺の住職と共に「猿田洞」と「大滝山」を巡る「修行の1日体験」は、心をしっかりとリフレッシュしたい方におすすめ。お弁当付きで駅から徒歩で参加可能ですよ。

日高村観光協会 松倉はるかさん

大滝山 ※日高村総合運動公園の西入口に登山口の案内看板あり
修行の1日体験のお問い合わせは 日高村観光協会 ☎0889-24-5888

大野くわ製造処

MAP 4-D

日高村で唯一の鍛冶屋さん。平鋏、又鋏、唐鋏、タケノコ掘鋏など様々なくわを手作りしています。村の駅内エキナカ商工会での販売や、用途や予算に合わせ、オーダーメイドのくわも作製、ご希望に応じ名入れもしてくれます。

体験
しよう!

くわ作りの様子を見学できます。

一本一本手作業で作る、くわ専門の鍛冶屋を日高村で営み、創業56年になります。こちらでは、鉄を熱し、叩き、成形するところを見学することができます。今では全国でも数少ない職人の技をぜひ間近でご覧ください。

大野くわ製造処 大野浪治さん(左)・誠司さん(右)

大野くわ製造処
日高村本郷1503
☎0889-24-5446
個人:090-9776-9236
あり

見学のお問い合わせは
日高村観光協会
☎0889-24-5888



護国寺

MAP 5-B

大滝山の麓に位置する本山修験宗の護国寺。本尊は不動明王で、毎月28日の「お不動さんの日」には午前9時と午後3時の2回、本堂にて柱源護摩を焚いておりご参詣していただくことができます。

体験
しよう!

説法体験をしてみませんか?

護国寺では予約制で説法体験を行っています。人間関係の悩みごと、「なんとなく寂しい」など、現代社会に生きている中での悩みや叶えたい夢などあなたにあった説法を行っています。仏教のことについても分かりやすくお伝えしますよ。お気軽にご参加ください。

護国寺住職 谷泰智さん



護国寺
日高村九頭291
☎0889-24-7244 あり
説法体験のお問い合わせは
日高村観光協会
☎0889-24-5888



歴史散策

歴史と文化が息づく場所

大きな木々に包まれた由緒ある神社、古き良き時代の建物を活かして生まれ変わった新名所をご案内します。

小村神社

MAP 3-E

◆日高村指定有形文化財

長い杉の参道の先に、凛とした姿を現す小村神社は、土佐神社に次ぐ土佐国二宮として587年に創建されて、1400年以上の歴史を持ちます。社殿を見守るように背後にそびえ立つ大木は、樹齢千年を超えると伝えられる牡丹杉で、有事の前に光るといふ伝説から「燈明杉」と称される御神木です。



知る人ぞ知るパワースポット

国道33号沿いでありながら一歩参道に入るととても静かで神聖な気分になります。境内に落ちている杉の葉をお守りに持つと恋愛や金運がアップするとも云われていますよ。秋に行われる村のイベントにもぜひお越し下さい。

村のガイドひだかの会
川瀬憲弘さん(右)・英子さん(左)



小村神社
☎日高村下分1794
☎0889-24-7466 あり

杉の葉



小村神社

MAP 3-E
日高村下分1794

浦安の舞

戦後より舞い継がれる女舞で前半の扇舞、後半の鈴舞とがあります。心の安らぎ、平和を願うために作られた神楽と云われており、11月15日の、秋例大祭に奉納されます。



MAP 4-D
日高村本郷144

宇佐八幡宮



村内の神社・寺院 伝統文化

日高村で受け継がれる歴史

小村神社には国宝など重要文化財が保管されています。

小村神社の秋例大祭(11月15日)は、ご神体で「国宝の「金銅葺環頭大刀柄・大刀身」や重要文化財などを拝観することができます。貴重な機会です。



↑こちらは村の駅ひだかに展示しているレプリカです。村のガイドひだかの会 森本隆子さん



MAP 4-D
日高村本郷603

八幡神社



花採太刀踊り

◆高知県指定無形民俗文化財
1329年に土岐城主・別府彦九郎が神前に「武運長久」を祈願し奉納したことが始まりと伝えられており、10月15日の秋祭りに地域住民が主となり舞継がれています。



その他 村内の神社・寺院 龍石神社 四社神社 護国寺 西光寺 神宮寺 他

日高酒蔵ホール

MAP 4-C

◆国指定登録有形文化財

1890年(明治23年)に建てられ、「松の緑」という銘柄の日本酒を製造していた旧松岡酒造の、文化的にも貴重な建物を後世に残すためにホールとして改修し、イベントやコンサートなど幅広く活用しています。

毎週火曜には、酒蔵カフェがオープン。昼は挽き立ての珈琲や和紅茶、夜は人気のタコス店「Masacasa Tacos(マサカサタコス)」が営業。日高村特産のトマトを使用したタコスは、日曜日でも行列ができるほどの人気商品です。

100年続いた酒蔵の趣が魅力です!

お越しの際は、建物はもちろん、石垣にも注目。六角形の石を規則正しく積み「亀甲積」という技法を使っています。酒蔵カフェは、村内で購入した食料品を持ちこみ自由。レコード持参も歓迎です。食と音楽、酒蔵の古き良き雰囲気をお楽しみください!

日高村地域おこし協力隊員
Masacasa Tacos オーナー 都築正寛さん

HP▶▶ 日高酒蔵ホール(酒蔵カフェ)
☎日高村本郷1887 ☎0889-39-1708
酒蔵カフェ: 毎週火曜
(最終週を除く) 10:00~20:30
あり



エンジョイゴルフ!



高知市内から車で約30分。
日高村には2つのゴルフ場があります。
丘陵の地形を生かしたコースや
自然林に囲まれたチャンピオンコースで
ナイスショット!

錦山カントリークラブ

景観、自然、四季の移り変わりを楽しめるゴルフ場。丘陵の地形を生かした個性あふれるコースです。GPSカードナビを高知で初導入しており、コースの詳細データやカートからの残りヤード数などを確認することができます。

☎日高村下分2311-1 ☎0889-24-5311 図7:00~18:00 Pあり
☎第1月曜(臨時休あり・HPでご確認いただけます)

MAP 3-D

▼HPへ▼



Web予約可能



体験しよう!

近くには広大な霧山茶園、錦山公園や桜並木など見所もたくさん。高知市内からアクセスも良い当ゴルフ場でお楽しみください。お待ちしております!
錦山カントリークラブの皆さん



グリーンフィールドゴルフ倶楽部

冬は暖かく夏は涼しい自然林を出るだけ残し、四季の花の咲く格調高いゴルフ場。国際的に活躍している戸張 捷氏をコースプロデューサーに迎え、檜山の美しいロケーションを最大限に生かし戦略性に富んだ本格的チャンピオンコースです。

☎日高村大花1000 ☎0889-24-7711 図7:00~18:00 Pあり
☎1/1・12/31(臨時休あり・HPでご確認いただけます)

MAP 3-B

▼HPへ▼



Web予約可能



体験しよう!

最高のロケーションとコースで、県内外から人気の高いゴルフ場です。心を込めたおもてなしをモットーに気持ちよくプレイしていただけるよう心掛けています!
グリーンフィールドゴルフ倶楽部の皆さん



お食事もお楽しみで!

クラブハウス2階の、コースの大半を一望できる開放的なレストランでは、季節の食材を使用した和・洋・中のお料理をお楽しみいただけます。

☎0889-24-7711 図9:00~15:00 1/1・12/31(臨時休あり) オムライス街道 加盟店

※イベントなどで混雑する場合がありますので事前予約をお願いします。※服装・お履き物にご注意をお願いします。



日高村 Stay

日高村にゆっくり滞在できるお宿



1F階のカフェでは日高村産の美味しいとまとを使ったお料理やドリンクを提供しています。気軽に立ち寄ってくださいねのスタッフ 左から 榎林由佳さん・黒瀬若菜さん・小田啓太郎さん

Eat & Stay とまとと

小村神社前駅から徒歩約1分・仁淀川まで徒歩約8分、個室4部屋・最大6名宿泊可能なゲストハウス。「宿泊エリア貸切プラン」や「夜にウッドデッキで貸切BBQプラン」がご用意されています。

☎日高村下分1889-1 ☎0889-39-2000 Pあり 図火曜(臨時休あり)
IN/OUT 15:00~17:00/8:30~10:00
カフェの営業時間は10:00~15:00



MAP 4-F

▼HPへ▼



スッゴイスポーツ高知 仁淀川ベース

仁淀川SUPの拠点で自然いっぱい古民家の宿。一軒まるごと貸しスタイルで最大8名様まで宿泊可能。BBQセットやテントの利用もOK。

グループで!ファミリーで! キッチンモテラスも自由に使えるので、色々な楽しみ方ができますよ。ペットもOKです!
スタッフ 小能美雪さん



MAP 3-E

▼HPへ▼



☎日高村下分2658
☎0889-39-1868
Pあり 図無休
IN/OUT 17:00/8:00



MAP 3-F

▼HPへ▼



☎いの町波川11569
☎088-892-1580
P150台 図無休
IN/OUT 15:00/10:00

かんぽの宿 伊野

多彩なお風呂と美味しい土佐料理が自慢の宿。日高村の隣、いの町の高台に立地し、全室から仁淀川の美しい流れを眺めることができます。

塩分を含んだ天然温泉はお肌が つるつるになると評判です。日帰り入浴も人気です。
スタッフ 伊藤里奈さん



日高村ナイトグルメ

日高村にゆっくり滞在するなら、おいしい夕食もお楽しみに! 村民オススメのお店をご案内します。

えみ食堂



MAP 4-D

夜な夜な村民がふらっと集まるお店。新鮮な刺身からつまみまであり。

店主 大崎康成さん

☎日高村本郷 159-5 ☎0889-24-4622
図12:00~13:00、17:00~22:00
図日曜(土、祝はランチ休業)、臨時休あり

クッチーナかわしん



MAP 4-D

おしゃれな店内と美味しいグルメで人気のお店。お酒の種類も豊富です。

店主 金子真也さん

☎日高村本郷 248 ☎0889-24-4053
図17:00~22:00
図月曜、第1・第3日曜

居酒屋ほのか



MAP 4-D

家庭的な料理が食べられるお店。地元の常連が多く通っています。

店主 藤原節子さん

☎日高村本郷 67-7 ☎0889-24-7792
図17:00~23:00
図水曜

レストラン高知



MAP 5-C

ランチから宴会まで幅広く使えるお店。子供連れの方にもオススメ。

スタッフ 大野雅奈さん

☎日高村岩目地 713 ☎0889-24-5739
図9:00~21:30
図無休



日高村MAP



国道33号
 主な道路
 JR
 境界線

- A ベーカリーフリーダム
 - B PATISSERIE やのや
 - C 居酒屋ほのか
 - D えみ食堂
 - E 矢野鮮魚店
 - F クッチーナかねしん
 - G 芋屋金次郎 日高本店
 - H 村の小さな台所おきな
 - I サンフラワーレスト
 - J めだか池ギャラリー
 - K 屋根の上のガチョウ
 - L あきちゃん唐揚げ
- オムライス街道加盟店

各施設では感染症対策に取り組んでいます。ご来村の際は、マスク着用や密を避けるなど、感染症予防にご協力ください。

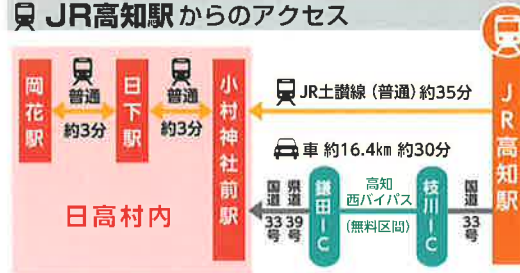
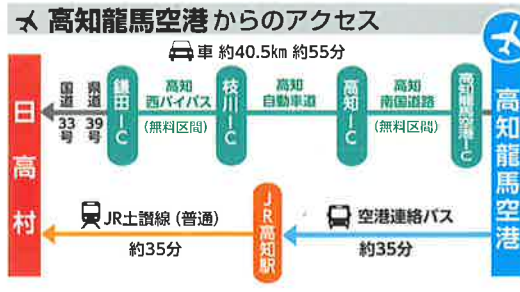


※パンフレットの情報は2021年3月時点のものです。掲載の施設・飲食店の営業時間や定休日は変更する場合がございます。

もへいくん ©くさか里樹

日高村アクセスガイド

※季節や天候、交通事情などにより便数や所要時間が変動する場合がございます。ご利用前に各交通機関へ事前のご確認をお勧めします。※乗換時間は含みません。



- TAXI
 - しまさきハイヤー(日高村内) ☎0889-24-4115
 - 大はらハイヤー(いの町柳瀬) ☎088-897-0107
 - 明神ハイヤー(いの町新町) ☎088-892-1179
- BUS
 - 〈デマンドバスもへいくん〉のお問い合わせ
 - しまさきハイヤー ☎0889-22-1123(要予約)
- bicycle
 - レンタサイクル貸出のお問い合わせ
 - 〈仁淀川サイクリング〉屋形船仁淀川 ☎0889-24-6988
 - 日高村観光協会 ☎0889-24-5888
 - 〈さとやまサイクリング〉日高村観光協会 ☎0889-24-5888

日高村観光協会公式SNSで村情報を発信中!

Twitter Facebook
 Instagram YouTube



お問い合わせ
 高知県高岡郡日高村本郷1478-9(村の案内所ひだか内)
 営業時間 9:00~17:00 臨時休業あり
 TEL 0889-24-5888(FAX兼用)
 mail annaisyo@hidakamura.info

そうだ！
体験しよう！

🚗🚲🏠 HIDAKA Model Course

HIDAKA Model Course

日高村を満喫する体験プランをご案内。

楽しく、おいしく、自由に、自分だけの村たびを体験しよう！

🚗 車で半日コース

高知市 約35分



「村の駅ひだか」で朝採れ野菜などお買い物♪



「レストラン高知」でモーニング



「護国寺」で説法体験



「あきちゃんから揚げ」でそば打ち体験・ランチ

十割蕎麦か、茶そば(霧山茶)が選べるよ。

🚗 車で1日コース

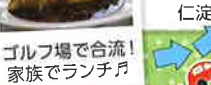
高知市 約40分



「霧山茶園」でまい茶作り体験



「錦山カントリークラブ」でゴルフを満喫



ゴルフ場で合流！家族でランチ♪



「スゴイスports」で仁淀川SUP体験



「大阪なにわ道頓堀たこ焼き」でとまっちボール作り&夕食

特産トマトを満喫！
特産トマトが採れる時期だけの季節限定！

高知市から日高村まで車で約30分。ほどよい田舎旅。おひとりさまもファミリーも、楽しめるおすすめコースです。

👣 ウォーキング1日コース

高知駅から約40分



「村の駅ひだか」でランチを購入 & 「日高村観光協会」で大滝山の地図GET



「大野くわ製造処」くわ作り見学で心身統一(約30分)



めだか池の自然を眺めながらウォーク



頂上でランチタイム



「大滝山」登山



日高村で今、注目の人気コース。自然を感じながら自分のペースで歩いてリフレッシュ！の旅。



めだか池ほとりに登山口看板あり

(JR岡花駅)から帰路へ

日高村の観光情報は
日高村観光協会(村の案内所ひだか)におまかせ！

村の駅ひだかのすぐ前。こちらでは、村の観光スポットや体験プランなどをご案内しています。お気軽にお立ち寄りください。体験プランはHPでもご案内しています。ネット予約もできますよ。
日高村観光協会 戸嵜行さん



🚲 レンタサイクル半日コース

プラン①
ほっこり癒やし旅♪

高知駅から約40分



めだか池を周遊



「屋根の上のガチョウ」でカフェタイム



保護猫カフェ「にゃんこメリー」で猫と戯れる



「村の駅ひだか」でお買い物♪



日高村観光協会に自転車返却

プラン②
仁淀川がち旅！

高知駅から約35分



「小村神社」で安全祈願&パワーチャージ



江尻の河原



屋形船で約50分の船旅



仁淀川を越えていの町へ。194号を風を切って疾走♪



いの町観光協会に自転車返却

🚲 レンタサイクル1日コース

高知駅から約35分



「とまとと」でとまとスムージー



「芋屋金次郎」で芋屋のソフトクリーム



「とまとすたんど」でとまとアイス



「霧生園」でブルーベリースイーツ



「めだか池ギャラリー」でソフトクリン



レンタサイクルは、提携の施設なら、貸出・返却場所は自由♪借りた場所に戻らなくていいから、隣町まで自由にサイクリングを楽しめますよ！

写真は「赤いとまとアイス」の赤いとまとシャーベット♪
ランチは「オムライス街道」で、お気に入りの一皿を見つけてね♪

みんなの SNS投稿

日高むらたび 映え



♡♡♡ #日高村オムライス街道 #マンマ亭



♡♡♡ #もへいくん #シュガーちゃん



♡♡♡ #名越屋沈下橋 #仁淀川



♡♡♡ #日下駅 #木造駅舎



♡♡♡ #酒蔵カフェ #マサカサタコス



♡♡♡ #日下川 #夕暮れ

スポット

のんびり歩きで村内を散策すると穏やかな気持ちになれます。
美味しいものに出会おうと思わず笑顔がこぼれます。
自然はシーズンや時間によって、違った表情を見せてくれる素敵な被写体。
フォトジェニックな風景や残したい食のシーンを写真で記憶しませんか？



♡♡♡ #錦山公園 #紅葉スポット



♡♡♡ #コスモス畑 #鉄道写真



♡♡♡ #清水工業団地 #夕焼け



♡♡♡ #小村神社 #日高メシふえすていばる




♡♡♡ #能津 #花火 #仁淀川



♡♡♡ #めだか池 #紫陽花

#日高むらたび を Instagram に投稿しよう！

 投稿者の中から抽選で日高村特産品が当たる！

- step 1 @hidakamura.info (日高村観光協会 公式アカウント) を Instagram でフォロー
- step 2 日高村で写真を撮影 ※日高村の風景・体験したこと・食べたものなど
- step 3 「#日高むらたび」のハッシュタグを付けて Instagram に投稿

●前期はR3年9月上旬に3名様、後期はR4年3月上旬に3名様の抽選を行います。
●当選の発表はInstagramの DMにてご連絡いたしますので、アカウントをフォローしてください。
●当選発表から1週間以内にご返信が無い場合は、再抽選とさせていただきますのでご了承ください。
【お問い合わせ】日高村観光協会 TEL: 0889-24-5888 mail: annaisyo@hidakamura.info

詳しくはHPへ



※商品はイメージです

日高村の写真を投稿して
特産品をゲット！

#日高むらたび キャンペーン

前期 R3年4月1日～R3年8月31日
後期 R3年9月1日～R4年2月28日



特産品

日高村の

With 生産者のみなさん



高知県農業協同組合 日高支所の シュガートマト

☎0889-24-5121

2017年バイヤー調査で
全国1位に輝いた
高糖度ブランドトマト。

収穫時期 11月～翌6月



日高村のトマトについてはこのパンフレットの裏面「日本の高知のとまと村」よりご覧下さい。

ジャムやおみやげなど
トマトの加工品も
いろいろ!

(農)霧山茶業組合の 霧山茶

☎0889-24-4615



広大な霧山茶園で育てられ
地元で愛される銘茶の
村の駅ひだかで試飲販売
も行っていきます。



壬生農園の 生姜

☎080-9831-8527



ニじゅんときれいな仁淀川の
水で作った生姜。



しょうが100%の
IPウーも
あるよ!

vegefulportの ベビーリーフ&ハーブ

☎090-1145-0222



こだわりの畑で育てた
肉厚で香り豊かな
元気野菜。



100%天然素材の
ペリウムがスズ空を飛び
自然に還るエコ風船。

(株)ヘイワ原紙の 紙風船

☎0889-24-5546

澁谷食品(株)の 芋けんぴ

☎0889-24-5131



国内シェア約50%!
全国の芋けんぴの約半分が
日高村で作られています。



胡麻けんぴや
芋ちんぽも!

日高村産の いちご



実はいちごも美味しい!
日高村のお店で見つけ
たらぜひどうぞ!

収穫時期 1月～4月

ひだか和紙(有)の 土佐典具帖紙

☎0889-24-7857



薄さ0.02mm!
世界の文化財の
修復・保存にも
用いられる
世界一薄い和紙。

日高村 ふるさと 納税

ふるさと納税を通じて日高
村の応援をお願いします。
いただきました寄附金につ
きましては、皆様からの想
いを大切にし、村づくりの
ために有効活用させていただきます。



詳しくは
HPへ

日高村のお買物店



村の駅ひだか

MAP 4-C

岡花駅にある日高村の農産物直売所。トマトをはじめ地元の新鮮な農産品、多様な工芸品などが並んでおり、飲食店も併設しています。

☎0889-24-5199
8:00～18:00 67台
12/31の午後、1/1、1/2

日高村のお土産・お食事はおまかせ!

地元産の朝採れ新鮮野菜などたくさん揃っています。いの町「高知マイス」のアイスクリンや佐川町「霧生園」のブルーベリーのスイーツなど、近隣市町村の人気商品も時々イベントも開催していますのでHPをご覧ください。村の駅ひだか 駅長 朝日雄志郎さん



エキナカ商工会

村の駅ひだかの一角「エキナカ商工会」には地元レトロ雑貨店や浴衣屋さんなどの商品がたくさん並んでいます。



オリジナルエコバッグやもいぶんグッズもあるよ!
エキナカ商工会「スーヴニール」代表 山崎秀洋さん



サングリーンコスモスふれあい市

仁淀川流域を中心に大勢の生産者が出品するJA直販所。地元産野菜・果物、花きや弘化台市場直送の鮮魚、民芸品まで幅広く取り扱っています。
☎0889-24-5122
8:00～18:00 1/1～1/4 あり



芋舗 芋屋金次郎 日高本店

県外でも展開されている人気の芋菓子専門店。揚げたての芋けんぴやスイートポテト、ケーキなどオリジナルの芋菓子が揃っています。
☎0889-24-7476
10:00～19:00 15台



前川青果店

国道33号沿いに色鮮やかに並ぶ果物。夏は小夏、冬はみかんなど、旬の美味しい果物や野菜をお手頃価格で販売しています。気軽に立ち寄ってみて。
☎0889-24-4400
8:45～17:30 年中無休 あり

とまと村のお土産

日高村産のトマトを使って
できた加工品をご紹介します



Jam

Dip flavor トマト&キャラメル

完熟ミニトマトと濃厚キャラメル
が溶け合った贅沢ジャム。チーズ
にのせればワインのおつまみに
村の駅ひだか 浜田志外恵さん



トマトジャム

フルーツトマト100%!後味はさっぱり!
ヨーグルトにかけるのもおすすめです。
大阪なお道頓堀たこやき
戸髭相代さん



みどりのトマト 金色ジャム

シュガートマトになる前の
緑のトマトで
作った絶品
ジャム!
日高わの会
森下智美さん



真っ赤なトマトの3種のソース トマトソース・パスタソース・ピザソース

ギフトにしても喜ばれますよ!
Eat&Stayとまとと 榎林由佳さん



天日塩のトマトピューレ

ナポリタンの仕上げや、実はそのまま
飲んでもおいしいんですよ!
とまとすたんど 店長 三宮明真さん



おむ茶ライスの素

特産の霧山ほうじ茶とトマトのコラボ商品。
"おむ茶ライス"をお家で作ってみて!
喫茶わのわ 店長 柏井美智さん



土佐野菜の手づくりトマトスープ

お湯を注げばできあがり!セットの乾燥
野菜は、夏はオクラ、冬はブロッコリーなど
季節で内容が変わるのでお楽しみに!
日高わの会事務局長 安岡千春さん



とまとみそ (プレーン・甘辛・激辛)

「高知家のうまいもの大賞 2020」で甘辛が新商品賞
を受賞しました!ご飯の
お供や隠し味にも万能です!
日高わの会 横山えりかさん



プレーン 甘辛 激辛

日高村フルーツトマトエール TOSA BEER HIDAKA

トマトのクラフトビールをぜひ!
みずみずしいトマト感がサイコーです。



Masacasa Tacos
伊藤美枝子さん(左)・都筑正義さん(右)

おいしい
フレッシュトマトも
お土産に!



●村の駅ひだか
●サングリーンコスモスふれあい市
(詳しくはP20・21へ)

掲載のトマト加工品は、村の駅ひだかでご購入可能。
一部商品は「Eat&Stayとまとと(P13)」や
「喫茶わのわ(P25)」などでもお取り扱いしています。



あきちゃんから揚げ

一本骨を抜いた土佐はちきん地鶏の手羽先、むね肉の
串刺しから揚げ、手羽元のチューリップなど一度
食べたらやみつきに。テイクアウトも可能です。

日高村九頭 23-2 ☎0889-24-6236 MAP
日14:00~22:00 休不定休 Pあり 5-B



矢野鮮魚店

村のお魚屋さんが作る鯖寿司・のり巻き・刺身・
お弁当・お惣菜などをお持ち帰りできます。味は
村民が太鼓判!村の駅ひだかでも販売しています。

日高村本郷 65-1 ☎0889-24-4001 MAP
日8:00~18:00 休日・祝日 Pあり 4-D



サンフラワーレスト

ホテルでフレンチのシェフを務めていたご主人が腕
を振るう絶品メニュー色々。日替わり定食はボリューム
満点で味も価格も◎。エビクリームコロッケもお薦め。

日高村下分 309-1 ☎0889-24-7388 MAP
日10:00~15:00 休木曜 Pあり 4-C
※日替わり定食は日により写真と内容が異なります。



村の小さな台所おきな

5カ国で料理とワインを学んできたご主人の感性
が光る多国籍料理の数々。地元の食材をたっぷり
使い風情ある古民家のお屋敷で提供しています。

日高村沖名 5466 ☎090-2894-8711 MAP
日モーニング 8:00~09:30 5-D
ランチ 11:00~12:50、13:00~15:00
ディナー 17:30~21:00 休日曜~水曜 Pあり

とまと村は、とまと以外も美味しい!
色々あるよ

日高村 グルメ



龍鳳

オムライス街道 加園店

日下駅前の中華料理店。人気のチャンポンは地元
産野菜たっぷりで麺にもこだわった看板メニュー。
40年以上変わらない味を守り続けています。

日高村本郷 251-3 ☎0889-24-4112 MAP
日11:00~14:00、17:00~21:00 4-D
休日曜 Pあり



屋根の上のガチョウ

絵本の世界に迷い込んだような雰囲気のパティス
リー。厳選した素材、旬のフルーツを使ったケー
キやパースデーケーキをお取り扱いしています。

日高村岩目地 713 ☎0889-24-5579 MAP
日10:00~19:00 休無休 Pあり 5-C
※時期により写真とメニューが異なります。



PATISSERIE やのや

季節のフルーツを使ったケーキやタルト、焼き菓
子などを手作り販売。冬には地元の農家から直接
仕入れたフレッシュな苺を使ったタルトも。

日高村下分 50-2 ☎0889-39-1826 MAP
日11:00~19:00 土or日のみ営業 Pあり 4-E
※「いちごタルト」のカットケーキは冬限定。ホールは要予約で年中受付。



スゴイスポーツ高知 仁淀川ベース カフェ

仁淀川ほとりてゆったり過ごせる古民家カフェ。
ドリンク、アイス、ピザ(要予約)など。専用のスト
ローで飲む南米生まれの「マテ茶」も是非ご賞味あれ。

日高村下分 2658 ☎0889-39-1868 MAP
日10:00~20:00 休不定休 Pあり(問合せ要) 3-E
※仁淀川SUPの受付を併設。宿泊も可能です(詳しくはP5-13)

TAKE OUT HIDAKA

日高村の美味しいグルメを持ち帰ろう!

オムライス街道をはじめ、テイクアウト可能なお店をホームページで紹介しています。
随時更新しているのでチェックしてね。

おもちかえり 日高村



↑テイクアウト可能なお店は
このマークを目印に!



お持ち帰り飲食店



お持ち帰り専門店



お弁当・お惣菜



◆各店では新型コロナウイルス感染拡大防止に取り組んでおります。◆新型コロナウイルスの影響で、休業もしくは営業時間の短縮をしている場合がありますので、ご来店前にお電話等でご確認ください。◆店内での待ち時間短縮(接触を避けるため)のため、事前にご予約していただくことをおすすめします(予約を受け付けていないお店もあります)。

とまと村の おいしい旅

日高村ドライブの道すがら
オムライスのお店に
出会う楽しみ



老若男女に愛される昔ながらの洋食メニュー・オムライス。その名店と呼ばれるお店は日本各地に存在しますが、ひとつの村に9店舗が点在し、オムライス街道と命名されているのはここだけ！特産のトマトや地場の野菜を使って「村の元氣と食べるみんなの笑顔を守りたい！」そんな願いのこもった日高村のオムライス物語は2014年に始まりました。

県内外のオムライスファンは言うまでもなく、訪れた旅の人が美味しいオムライスで満たされて、すでに人気は全国区。7年目にして累計40万食以上を販売しました。口コミやメディア配信によるうれしいリアクション
索してみてください。

旅のお土産にもぴったり！
トマト加工品の
バリエーション

とまと村には「もったいない！」の気持ちに溢れた数々の加工品があります。真っ赤に熟したトマトソースや、天日塩のトマトピューレ、お家ごほんのレンピに加えたい「とまとみそ」など、すべて無添加！おいしさは十分なのに形や大きさが整わない、わずかな傷がついているなど、規格外として捨てられてしまうトマトが姿を変えて、村の駅や量販店、オンラインショップで販売されています。

村内のお店で食べるアレンジの効いたトマト料理やベーカリーパン、オリジナルスイーツにも使用され、意外なマッチング力を発揮する特産トマトの加工品。フレッシュトマトとあわせて旅のお土産にいかがですか？



とまとすたんの
スーパオムライス
本郷 1478-9 (村の駅ひだか内)
☎0889-24-4004
9:00~16:00
(土・日・祝は17:00まで)
木曜休



トマトの神様が
食べたオムライス
下分 1706-1 ☎0889-24-7916
8:00~16:00 (オムライスは 11:00~)
日曜休



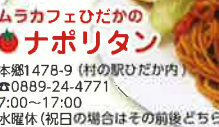
レストラン高知の
南国土佐の
オムライス
岩目地 713 ☎0889-24-5739
9:00~21:30 (ランチ 11:00~)
年中無休

日高村
オムライス街道

特産トマトを使ったオリジナルオムライスを9店舗で提供しています。



ムラカフェひだかの
ハンバーグ
オムライス



ムラカフェひだかの
ナポリタン



喫茶わのわの
もちもち麺の
なつかしの村のナポリタン特製トマトピューレ添え
本郷 512 ☎0889-24-7242
8:30~15:00 (金曜は 14:00まで) 第2・4日曜は 9:00~15:00
日曜・祝日休



オムライス街道
詳細はHPや
SNSでチェック!



Good!
15種類以上のスパイスがきいたバリバラカレー
ハイチマンカレー



肉団子パスタ
トマトの味が季節が変わるのを楽しみたいから、何層も重ねたトマトソースが特徴です。
Eat & Stay とまと ☎0889-39-2000



サンフラワーレストの
オムライス

7のあるクリームソースが女子に人気
サンフラワーレスト
☎0889-24-7388



とまとすたんの
とまとスープ
和風出汁とも合います!



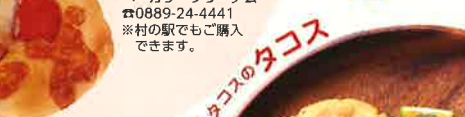
とまと
ミニパンフェ



とまとすたんの
Tomato
Sweets
とまと村に来たらとまとのとまとスイーツははずせない!
ソフトクリーム (ホワイトチョコ)
ソフトクリーム (黄金ジャム)



ベーカリーフリーダムの
トマトジャムパン



ベーカリーフリーダム
☎0889-24-4441
※村の駅でもご購入
できます。



マサカサタコス
のタコス



とまとビール
とまととんぼる



とまっちボール
イタリアンたこ焼き風
トマト料理を、美味しく
楽しく体験しよう!



フルーツトマトの
ピザパン



ピッツェリアの
マルゲリータ

日曜日、村の駅の店頭で見つけたら即買い!
トマトソムリエが作る絶品ピザ!



とまととんぼる



体験しよう!
Let's Tomato Cooking /
とまっちボール

大阪なにわ道頓堀たこやき
下分 1886-3 ☎0889-24-4482
●11:30~LO.20:00
●木曜・第3日曜休 ※臨時休業あり

オムライス街道
加盟店

オムライス街道
加盟店

オムライス街道
加盟店

オムライス街道
加盟店

11月~
翌6月頃
期間限定

11月~
翌6月頃
期間限定

日本の高知の
とまと村

