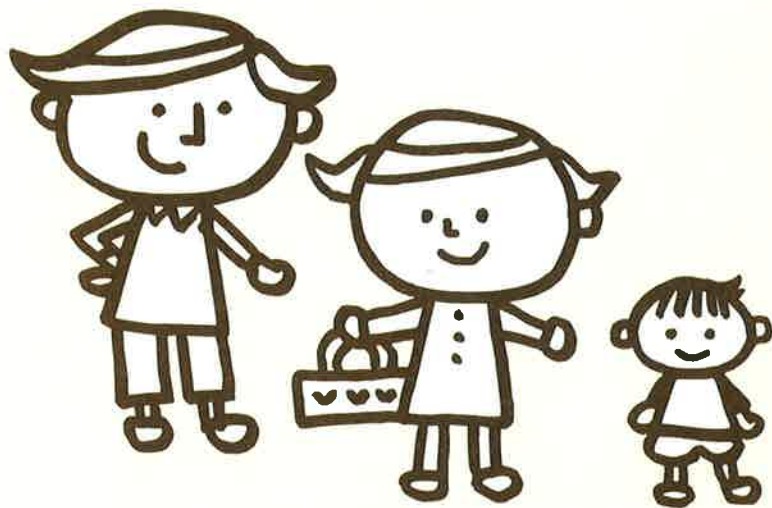




ものべがわエリア旅
とりせつ

南国市・香南市・香美市 アンビカタログ



高知県 物部川DMO協議会



とりせつ



楽しい！
おいしい！
自然もいっぱい！



高知市の東に
あるんだね

母なる恵みをもたらす川、物部川。

物部川流域に位置し、発展してきたこの地域(南国市・香南市・香南市)には先人たちが暮らした生活の跡や、その熱い思いがずっと受け継がれています。大切に大切にしまっておいた、この地域への思いを今、観光という視点から皆様へお届けしたいと思います。

私たちが暮らすこの物部川流域には「高知県の魅力」がギュッと詰まっています。中心地から海・山・川どこへ行くにも30分もあればたどり着くこの地域のアクティビティは、この地を訪れた方に五感をやさしく刺激する素敵な体験を提供するだけでなく、地域の人々が織り成す物語そのものなのです。ものべがわエリアで体験した出来事は、きっとココロの中で大切にしたい思い出になることでしょう。



全国初！「ウェルカムファミリー観光地・ものべがわエリア」に認定
～未来を担う子どもたちとパパ・ママに優しい観光地～

※「ウェルカムファミリー観光地・ものべがわエリア」についての詳細はこちら



ものべがわエリアで
1日遊ぼう！

Contents

- P1-2 恵みの川、物部川 / Contents
- P3-6 0～3歳 ほんもの見つけたコース
- P7-10 4～6歳 好奇心いっぱいわくわくコース
- P11-14 7～12歳 おやごで一緒に冒険コース
- P15-16 パパ+キッズ・ママリフレッシュコース
- P17-18 ママ+キッズ・パパリフレッシュコース
- P19-20 おみやげ
- P21 宿泊施設紹介
- P22 交通アクセス紹介



0-3歳

施設案内

©やなせたかし/フレーベル館・TMS・NTV



高知県香美市香北町美良布1224-2
TEL0887-59-2300
営業時間/9:30~17:00(最終入館は16:30)
定休日/毎週火曜日(火曜日が祝日の場合はその翌日)
料金/共通 大人700円・中高生500円
小人(3歳~)300円
詩とメルヘン絵本館のみ 大人400円
中高生200円・小学生100円

A

香美市立 やなせたかし記念館



©やなせたかし/フレーベル館・TMS・NTV

もっと好きになる。ずっと覚えてる。

アンパンマンの生みの親やなせたかしのふるさとにある、子どもから大人まで楽しむことのできる美術館です。
シンプルなサイコロ型をしたアンパンマンミュージアムは、豊かな自然に囲まれて建っています。ミュージアムのためにやなせ氏が描き下ろしたアンパンマンの大型タブロー画や絵本原画の展示や、アンパンマンの仲間たちが暮らす町並みを再現したジオラマがあります。
併設する詩とメルヘン絵本館では、やなせ氏が編集長を務めた雑誌『詩とメルヘン』の表紙原画をはじめ、アンパンマン以外の作品をご覧ください。

体験

入口の
ジャイアント
だんだん像が
目印だよ!



B 高知県立 のいち動物公園

高知県香南市野市町大谷738
TEL0887-56-3500
営業時間/9:30~17:00(最終入園16:00)
定休日/月曜日(月曜日が祝日の場合は翌日)
料金/大人470円・団体(20人以上)370円
年間入園券1,540円
18歳未満、高校生以下 無料

体験

人も動物もいきいきと

山裾の緑豊かな環境の中、動物たちの生息環境を再現した展示が特徴の動物公園です。
檻や柵がなく、植物や岩などで動物たちの生息地の環境を再現した緑豊かな動物公園です。動物園の裏側探検など楽しいイベントも開催しています。

からくり
時計も
大人気!



宿泊

C

リゾートホテル 海辺の果樹園

高知県香南市夜須町手結山1506-1
TEL0887-55-4111

南方特有の明るい陽光と紺碧の海。太平洋を望む南国土佐・手結(高知市から東へ40分)の、小高い丘の上に建つ、果樹園と菓子工房をそなえた、ゆっくりと時間が流れるリゾートホテル。宿泊のお客様には、地階にあるお菓子工場をご見学いただけます。(予約制)



ゆっくりと時間が流れる
リゾートホテル

*記載の年齢以外のお客様にもお楽しみいただけます。



4-6 歳

好奇心いっぱいわくわくコース

遊びの中から
コミュニケーション能力を
身につける頃。
たくさんの人と交わり、
興味や疑問を自分自身で
みつけることができる
体験がおすすめ。



西島園芸団地で
おいしい
スイカを食べたよ。

いちご狩りだけでなく
子どもたちが
楽しめる工夫が
いっぱい!



HPでも確認できるよ

●スタッフおすすめ POINT!

ほっと平山と風の窯は、昔の小学校の校舎を利用した施設。ピザ体験もオススメ!



子どもから大人まで
楽しめる施設。
イベントなども開催
しているので
チェックしてみてね。

●スタッフおすすめ POINT!

高知龍馬空港の近くに、飛行機が見える
子どもに人気の「トリム広場」もあります。



スケジュール

- 9:30 着 【高知龍馬空港
～レンタカー】
- 9:45 発
- 10:00 着 アクトランド
- 11:30 発
- 11:35 着 すし正 12:35 発
- 13:05 着 ほっと平山内 風の窯
(陶芸・絵付け教室)
- 15:00 発
- 15:25 着 西島園芸団地
- 16:30 発
- 16:45 着 お宿
(サザンシティホテル)

●ワンポイントアドバイス

サザンシティホテルから、徒歩10分以内には、
子ども用品店、ドラッグストアがあります。

アクトランドで
遊んだよ!
龍馬もいたよ。



4-6歳

施設案内



B 創造広場「アクトランド」

高知県香南市野市町大谷928-1
TEL0887-56-1501
営業時間/10:00~18:00
年中無休
料金/入園料無料 展示館は1,000円~1,500円



体験

芸術・文化・技術の融合 「感性」を磨くテーマパーク

芸術・文化・技術を一度に体験できる全8つの展示館があります。坂本龍馬33年の生涯を蝋人形120体で再現した「龍馬歴史館」を中心に、希少な車を展示した「世界クラシックカー博物館」や土佐の天才絵師「絵金」の作品を展示している「絵金派アートギャラリー」などがあります。また、無料エリア「自遊空間」では大人も子供も楽しめるオリジナル遊具が満載で、挑戦や遊び方の工夫をすることで楽しみながら感性を高められる場となっております。レンタサイクルもあります。

C すし正

食事



高知県香南市野市町西野526-1
TEL0887-56-0546
営業時間/
11:30~13:00
17:00~22:00
(オーダーストップ21:00)
定休日/火曜日
(第二月曜日はランチのみ)

土佐の季節を味わう

すし正ならではの「おもてなし」。土佐の旬で「心からの感謝」を。ランチタイムは、週替ランチ・定食・弁当・御膳ものがあります。



お子様メニューもあります。(おまけ付)



E 西島園芸団地

高知県南国市廿枝600
TEL088-863-3167
営業時間/9:00~17:00



体験

人気のいちご狩りは1月~3月まで
小学生以上1,600円
4月~6月は、1,400円
2歳~小学生未満は半額

ときめきつろぐ花と果実の楽園

天井に咲き誇るブーゲンビリアや熱帯の花が一年中咲き乱れるトロピカルナーセリーでは、当園で栽培したスイカ・メロン、フルーツたっぷりのパンケーキや、スイーツ、フルーツトマトをじっくり煮込んだ「トマトカレー」などが味わえます。お土産には高知の特産品が勢揃いです。土佐の楽園を心ゆくまでご堪能ください。

D 風の窯

体験

高知県香美市土佐山田町平山459
TEL0887-57-0933
営業時間/9:00~17:00

山の中でゆっくりと陶芸体験

想いを形にしてみよう。初めてでも大丈夫。

- 手びねり体験
粘土 700g おひとり 1,500円
- 電動ロクロ体験
粘土 2kg おひとり 3,000円
- 絵付体験
小皿 600円 から各種あります。

以前保育所として使われていた建物を利用しています。

F サザンシティホテル

宿泊



高知県南国市明見933
TEL088-863-2000
営業時間/
7:00~22:00

料金/シングル5,600円~
ツイン5,300円~
※各1名様の料金です。

まほろばの里の安らぎ空間

南国インター・高知龍馬空港より車で10分。洋室は全室ダブルベッド仕様でゆったりご利用いただけます。全室Wifi無料。大型無料駐車場有。



*記載の年齢以外のお客様にもお楽しみいただけます。

7-12 歳

施設案内



館の入口では「長宗我部元親 飛翔文像」が待っています。



B 高知県立歴史民俗資料館

高知県南国市岡豊町八幡1099-1
TEL088-862-2211
営業時間/9:00~17:00
(最終入館16:30)
料金/企画展ごとに異なります。
お問合せください。
高校生以下無料

体験

土佐の歴史と出会う博物館

戦国武将・長宗我部氏の居城跡(国史跡・岡豊城跡)に立つ歴史系総合博物館。長宗我部氏関連資料や、土佐の歴史・文化・暮らしを紹介。岡豊山歴史公園として整備し、山村民家を移築。散策しながら城跡や民家の学習、また桜をはじめ四季折々の草花を楽しめます。



C 農園レストラン トリトン

食事



高知県南国市大そね乙847-1
TEL088-856-5312
営業時間/
9:00~22:00
(ラストオーダー21:30)

思わず誰かに紹介したくなる、
とっておきのレストラン

高知県が育んだ海・山・川・野の自然の恵みをフルに活用した地産地消レストラン。料理だけでなく店づくり、インテリアやオブジェなども随所に楽しい仕掛けを施しました。ペーカリーも併設しており、焼き立てのパンをお召し上がり頂けます。



D カフェレスト風良里

食事

高知県南国市左右山102-1 本館2階
TEL(代)088-880-8112
営業時間/平日8:00~16:00(L.O.15:30)
土日祝日8:00~17:00(L.O.16:30)

現代風田舎レストラン

地元高知、南国市産の野菜をメインにした朝のモーニングバイキングが大好評。南国土佐ならではの、まさに土佐の田舎料理! 昼食には鰹のタタキ、土佐シロ-卵やごめんケンカシャモ肉を使用した地産地消メニューがおススメ。

E 小さなガラス工房 透千

体験

高知県南国市十市3062
TEL070-5680-9307
営業時間/10:00~17:00
料金/ガラス1個 3,300円~
※体験は1人ずつで1人30分程度。
前日までに要予約。詳しくは施設HP参照。



南国市で吹きガラス体験!

ドロドロの水飴のように溶けたガラスを使って吹きガラス体験。自分だけのオリジナルグラスを作ろう! プレゼントや自由研究にも良いです。

まずは作りたいガラスの形や色を決めます。色は40色以上ある中から1色100円で何色でも入れることができ、デザインが決まったら創作開始。できた作品は徐冷炉の中で少しずつ冷やすので後日の受け取りとなります。



F 龍河洞

体験

高知県香美市土佐山田町逆川1424
TEL0887-53-2144
営業時間/8:30~17:00
(12月~2月末は16:30迄)
料金/高校生以上1,200円
中学生700円・小学生550円
※幼児は保護者同伴の場合、無料。

1kmの大冒険!
11mもの高さを持つ
洞内最大規模の
天降石は迫力満点!



1億7500万年の歳月と自然の芸術

国の天然記念物と史蹟の二重指定を受ける大洞窟。高知龍馬空港、JR土佐山田駅、南国I.C.から約20分と交通アクセスに優れています。

G 龍河温泉

宿泊



高知県香美市土佐山田町 佐古敷430-1
TEL0887-53-4126
営業時間/
月・火・水・金 15:00~22:00
土・日・祝 11:00~22:00
[21:00受付終了]
定休日/毎週木曜日

龍河洞に一番近い小さな温泉宿

龍河温泉は龍河洞に一番近い小さな温泉宿です。アルカリ泉にて肌にまとわりつくような泉質です。料理は地産地消をもとに家庭的な味付けて会席風にてご提供しています。



*記載の年齢以外のお客様にもお楽しみいただけます。



パパ+キッズ・ママリフレッシュ

コース

いつもは家事や子育てが忙しいママにはコーヒーブレイクでゆっくり、リフレッシュしてもらって、その間はパパと子どもたちがのびのび遊べるスポットをご紹介します！



スケジュール

【パパ+キッズ】秦山公園でダイナミックに遊ぶ！！

【ママリフレッシュ】

一滴（ジャズが流れる落ち着いた喫茶店）

遊ぶ

A 秦山公園



小さい子どもから小学生高学年までめいっぱい遊べる公園！

美しい森の緑に囲まれた秦山公園には、ゲートボール場をはじめ憩いの広場や、ローラー滑り台がついた小学生向けの「おきな森の物語」、幼児向けの「どんぐりの森」、ふわふわドームなどがあり、多目的なアメニティー施設として活用されています。土佐山田スタジアムなどの施設が併設され、運動施設を中心に散策、休憩、レクリエーション等、子どもから高齢者層までの利用を目的に整備されています。

高知県香美市土佐山田町植1252-2
TEL0887-57-0698
営業時間／4月～9月 8:30～18:00
10月～3月 8:30～17:00
定休日／毎月第3水曜日、1月1日、
雨天、イベント時等



癒し

B 一滴



高知県香美市土佐山田町342-13
TEL0887-52-9200
営業時間／7:30～18:00
定休日／水曜日

世界各地のスペシャルティコーヒーをお楽しみください。常時10種類以上の豆を取り揃えております。鮮度が違います。

美味しいコーヒーでホット一息





おみやげ



1 山北みかん 時価

【香南市内直販所・量販店にて販売】

高知県民にとって「みかん」といえば「山北みかん」

香南市の山北地区は高知県民にとってのみかんの里。内皮が薄くて柔らかく、甘みと酸味のバランスが良い山北みかんは、高知を代表するフルーツです。夏期収穫するハウスから、冬期に収穫する露地栽培と、6月から2月ごろまで楽しめます。



3 香南塩だれ

(各1本) 432円 (税込)

【ごめん・なはり線のいち駅売店・県内量販店にて販売】

忙しいパパママにおススメ、美味しい料理に大変身♪
香南市は生産量全国一のニラどころ。この地域で愛されるニラ料理の味付けに使う、香南塩だれ三兄弟です。ご当地日級グルメ、香南ニラ塩焼そばやニラ豚、餃子など、ニラ料理とよく合います。野菜がより甘く、おいしく食べられるので、野菜が苦手なお子様にもおすすめです。

旅の思い出も色とりどり。
お土産も、お好みに合わせてどうぞ。



2 お茶屋餅

(8個入)
750円 (税込)

どこかناقかしい味に、思わずホッと一息
江戸時代、大名山内家の参勤交代時代のお茶屋番役の由来からくるお茶屋餅、ニッキ風味の昔なناقかしいあん入りつき餅です。



【澤餅茶屋】
高知県香南市夜須町手結1468
TEL0887-55-2948
(火曜定休日)



4 四方竹ごはんの素

【南国市内量販店等て販売】 500円 (税込)

こじゃんとおいしい炊込みごはん

四方竹をごろごろとたくさん使用した、風味豊かな炊込みごはんの素です。そのまま炊飯器に入れてご飯と炊くだけで美味しい筍ご飯が召し上がれます。小さいお子様も食して頂けます。



5 ミレーアイスもなか

【県内量販店にて販売】 162円 (税込)

高知の名物菓子「ミレー」と久保田のもなかアイスがコラボレーション

テレビ番組で多数紹介されるなど、全国的に人気沸騰中の高知名物菓子「ミレー」と地元で人気の久保田のアイスがコラボレーション。
ミレービスケットをクラッシュ＆チョココートティングしてバニラアイスとブレンドしました。ビスケットのサクサク食感と風味、ほんのり優しい塩味、久保田ならではのあっさりとした味わいのバニラアイスが調和したおいしさです。



7 ゆずドリンク

864円 (税込)

【コハマ農産物直販所等て販売】

山また山のゆずのさと

香美市物部町から30年以上にわたり変わらぬ味をお届けしています。
冷水、お湯、または炭酸水などで5倍に希釈してお召し上がりください。
保存料、着色料は使用していません。



9 高校三年生の山田まん

【青柳、県内土産物店等て販売】 (7個入) 540円 (税込)

山田高校の三年生が作ったおまんじゅう

竹炭を練りこんだ黒色のしっとり生地に、高知県産さざみショウガ入り白あんを包み込んだおまんじゅうです。
高知県立山田高校商業科55期生が地元の特産品であるショウガを使って、地域に貢献したいという思いから開発しました。商品ロゴやパターンも、デザイナー 梅原真さんに指導してもらい、自分達で手描きしたものです。



6 リーブル

84円 (税込)

【県内コンビニ・量販店にて販売】

高知の子どもはリーブルのカルシウムで骨太になる??

ひまわりおなじみの超ロングセラー乳酸菌飲料。酸味と甘みのバランスの取れたさわやかな飲み口はいまや、高知県民のソウルフード!



8 塩の道マーマレード「しおゆず」

【蕪生の里美良布直売店・県内量販店等にて販売】 550円 (税込)

柚子の里のじいちゃんはおあちゃんの味

無農薬栽培の柚子皮の食感、風味を味わってもらうために7~8mmの角切りにしています。添加物は何も使わず、すべて手作業で行い、安全安心の製品です。



10 山北みかん大福

(1個) 250円 (税込)

【夢薬房武市神栄堂】高知県香南市香我美町岸本197-7
TEL0887-54-3377 (水曜定休日)

笑顔こぼれる!「極甘のみかん大福」

息子さんが3歳の時に考案した、小さなみかんを丸ごと1個包み込んだ大福です。
みかんと白あん、求肥餅のバランスに感激。
6月~1月末までの期間限定で、その時期が一番美味しい山北みかんを使っています。



宿泊施設紹介

快適な旅をサポートする、13の宿泊施設。
旅のスタイルや、目的に合わせてお選びください。



べふ峡温泉

〒781-4644
高知県香美市物部町別府452-8
TEL0887-58-4181
IN16:00-OUT10:00



龍河温泉

〒782-0008
高知県香美市土佐山田町佐古藪430-1
TEL0887-53-4126
IN16:00-OUT10:00
日帰り温泉有
Ⓞ 木曜(連休・盆正月、GWは営業)
※宿泊は小学生以上



ほっと平山

〒782-0062
高知県香美市土佐山田町平山459-1
TEL0887-53-2076
IN15:00-OUT10:00



湖畔遊

〒781-4224
高知県香美市香北町有瀬100
TEL0887-59-4777
IN15:00-OUT11:00
日帰り温泉、カフェ有(9:00~21:00)
※温泉は11:00~ Ⓞ 火・水曜



ザ・シックスダイアリーかほく ホテルアンドリゾート

〒781-4212
高知県香美市香北町美良布1224-2
TEL0887-59-2380
IN15:00-OUT10:00
土日祝のみランチ営業有 Ⓞ 不定休
営業時間:11:00~15:00



ビジネスホテル ダイワ

〒782-0031
高知県香美市土佐山田町東本町1-5-1
TEL0887-52-1123
IN16:00-OUT10:00



サザンシティホテル

〒783-0007
高知県南国市明見933
TEL088-863-2000
IN15:00-OUT11:00



旅館 かとり

〒781-5213
高知県香南市野市町東野1955-2
TEL0887-55-3133
IN16:00-OUT10:00



高知黒潮ホテル

〒781-5213
高知県香南市野市町東野1630
TEL0887-56-5800
IN14:00-OUT10:00



リゾートホテル 海辺の果樹園

〒781-5622
高知県香南市夜須町手結山506-1
TEL0887-55-4111
IN14:00-OUT12:00



海のやど しおや宿

〒781-5622
高知県香南市夜須町手結山1304
TEL0887-55-3196
IN16:00-OUT10:00



羽尾大釜荘

〒781-5614
高知県香南市夜須町羽尾523
TEL0887-54-0345
IN15:00-OUT10:00
併設喫茶店有(10:00~17:00)
Ⓞ 木曜



民宿 かがみ宿

〒781-5331
高知県香南市香我美町岸本996-73
TEL0887-55-2091
IN16:00-OUT10:00

交通アクセス紹介



【主なアクセス】 ※高知龍馬空港から、ものべがわエリア主要スポットまで車で30分圏内

- 飛行機
 - 東京から高知龍馬空港まで…約1時間20分
 - 名古屋から高知龍馬空港まで…約1時間
 - 大阪から高知龍馬空港まで…約45分
 - 福岡から高知龍馬空港まで…約50分
- JR
 - 新大阪駅から土佐山田駅まで…約3時間20分
 - 博多駅から土佐山田駅まで…約4時間30分
 - 岡山駅から土佐山田駅まで…約2時間20分
 - 高松駅から土佐山田駅まで…約2時間
- 高速道路
 - 大阪市内から南国ICまで…約4時間(約300km)
 - 福岡市内から南国ICまで…約6時間30分(約560km)
 - 岡山市内から南国ICまで…約2時間(約150km)

旅先での救急対応

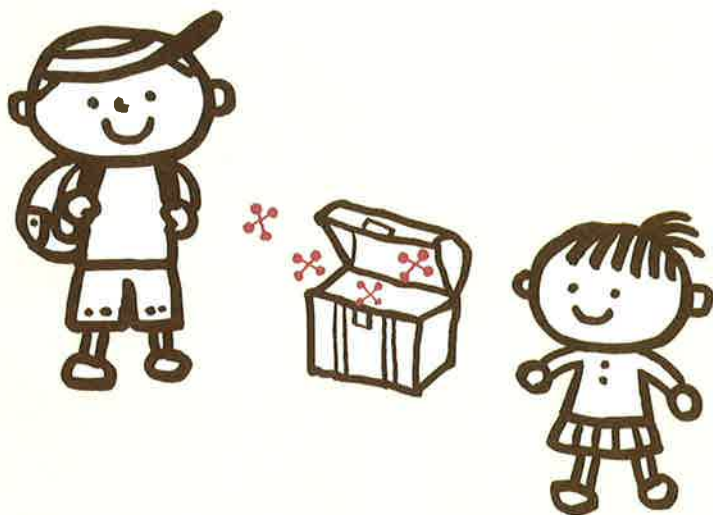
- お客様の急な体調不良…こうちこども救急ダイヤル **#8000(088-873-3090)**
※夜間午後8時から翌日午前1時まで対応

- 高知医療ネット <http://www.kochi-iryo.net/>



*本パンフレット記載の情報は、令和2年3月現在のものです。





[お問合せ先]

(一社) 物部川 DMO 協議会 事務局

〒783-0004

高知県南国市大そね甲1705-5 桜ビル2階

TEL:088-802-5050 FAX:088-802-5051

(受付時間 8:30~17:30)

MAIL: info@monobegawa.com

[公式 HP] <http://monobegawa.com/>

[令和2年3月発行]

エリアの旬な情報発信中!!
LINEお出かけ相談承ります。



LINE



Facebook

