

高知県 日高村

オムライス 街道



オムライスの旅へ 出発進行～!

- メニュー金額は全て税込の価格です。
- 各店、感染症対策に取り組んでおります。ご理解ご協力をお願いします。
- 店舗の営業時間、休日、金額等は変更になる場合があります。



1 レストラン高知

地元素材のこだわりオムライスが人気のレストラン。
テーブル席・座敷・個室なども完備。広い店内で安心してお食事ができます。

テイクアウト可能商品あり



龍馬パスポート参加店

※対象商品についてはお問合せ下さい

各店、「志国土佐 時代の夜明けのものがたり」のアテンダントの制服をイラスト着用してご案内します。



第8弾のテーマ

スマイル ～オムライスの旅へ出発進行～

日高村オムライス街道は、2014年にスタートしてこれまでに45万食以上を販売し、おかげさまで今年8年目を迎えます。

さて、オムライス街道の第8弾は、オムライス街道初のコラボ企画! 地域の魅力を伝えるJR四国の観光列車「志国土佐 時代の夜明けのものがたり」とのコラボスタンプラリーへご招待します。

「オムライスの抄」と「トマトの抄」からなる観光列車『日本の高知の村 オムライス街道ものがたり』に乗って、おいしいオムライスの旅へ出かけてみませんか?

さあ、皆さんといっしょに 出発進行～!

本日の車掌 村長 戸梶眞幸

1



●南国土佐のオムライス (左) ¥1,010

柚子や生姜などの地元素材を使用し、仕上げに鯉のフリットをトッピング。「オムライススタジアム全国大会」で準グランプリ&ふるさと賞をW受賞したこだわりの人気メニュー。

●龍石オムライス (右) ¥980

熱々ビビンバ仕立ての香ばしいオムライス。卵とご飯のおこげ、かちり(ちりめんじゃこ)を混ぜてお召し上がりください。

※ 時季等によりトッピングの野菜など写真と一部異なる場合がございます。

レストラン高知

日高村岩目地713 ☎ 0889-24-5739

☎9:00～21:00 (食事メニューは11:00から) L.O.20:30

☎年中無休

地元愛あふれる
逸品でござります
シェフ 藤本勝さん



2 ムラカフェひだか

高知市の老舗喫茶店「マイアミの乞食」が日高村に里帰り。
食後にはサイフォン式コーヒーをどうぞ。

テイクアウト可能商品あり
※対象商品についてはお問合せ下さい

3 とまとすたんど

岡花駅から徒歩5分。村の駅内のカジュアルなお店。
オムライスその他、トマトのスイーツも人気。

テイクアウト可能商品あり
※対象商品についてはお問合せ下さい



龍馬バスポート参加店



●ハンバーグオムライス 写真 ¥1,050

(デミグラスorケチャップ) ハンバーグなし¥850

定番のオムライスにハンバーグをプラスしたボリューム満点の人気メニュー。コクのある特製デミグラスソースとの相性抜群です!

●カレーオムライス ¥850

ハンバーグ付き¥1,050

※どちらもサラダ・味噌汁・季節のフルーツ付き。
※季節のフルーツは時期により写真と異なります。

ムラカフェひだか

日高村本郷1478-9 村の駅ひだか内
☎0889-24-4771 営業 7:00~16:00
☑ 水曜日(祝日の場合はその前後どちらか)

モーニングも
ぜひ食べに
お越し下さい。

店長 松岡 憲明さん



新メニュー

●とまとチーズオムライス 写真 ¥750

フレッシュトマトをトッピングした待望の新品。自家製トマトピューレで炊き込んだライスの周りにはトマトの濃厚ソースがたっぷり。炙りチーズのまろやかさとフレッシュトマトの甘さが加わりさらに美味しく仕上がっています。

●とまとみそオムライス ¥750

「高知家のうまいもの大賞 2020」で新商品賞を受賞した「とまとみそ甘辛」を使用したオムライス。

とまとデザートも
オススメです。

とまとすたんど

日高村本郷1478-9 村の駅ひだか内
☎0889-24-4004 ※お電話でのお問い合わせは平日のみ
営業 10:00~15:00 (土日祝は17:00まで) ☑ 木曜日

店長 高宮 貴美さん



4 喫茶わのわ

毎年新メニューが話題に。今年の新メニューはゆるキャラ界のスター「ふなっしー」が命名なっしー！

テイクアウト可能商品あり



龍馬バスポート参加店

※対象商品についてはお問合せ下さい



5 龍鳳

日下駅前のちゃんぽんで有名な中華料理店。オムライスは味・ボリューム・栄養も満点で、店主の優しい愛を感じます。

テイクアウト可能商品あり




龍馬バスポート参加店

※対象商品についてはお問合せ下さい



新メニュー

●イタリアの風感じるチーズオムライス 
(ちちゅっしー) ミニサラダ・スープ・ドリンク付き **¥1,000**

自家製トマトピューレで炒めたライスにチーズ入り卵で包んだ新感覚オムライス。ミルク入りトマトソースを掛けると、濃厚なのに後味さっぱり。卵の上の黒コショウがピリッとアクセントに。

●シーフードナポリタン **¥1,000**
ミニサラダ・スープ・ドリンク付き

●オム焼きめし **¥1,000**
国産鶏からあげ・サラダ・スープ付き

龍鳳特製焼きめしを、味わい豊かな土佐ジロー卵で包み込みました。お皿には一輪の花が添えられており、お母さんの優しさで思わず笑顔になる一品です。

土佐ジロー卵は、普通の卵に比べてカロテン、ビタミンAが豊富。風邪予防や美肌効果もあります。

喫茶わのわ

日高村本郷512 ☎ 0889-24-7242
営 8:30~15:00 (金曜日は14:00まで)
休 日曜・祝日

イタリアの風を感じてみませんか？



店長 柏井美智さん

龍鳳

日高村本郷251-3 ☎ 0889-24-4112
営 11:30~13:30・17:00~21:00
休 日曜日・第2・第4月曜日

感染症対策も万全！



店長 岡崎さくらさん



6 錦山 カントリークラブ



オムライス通からも味への定評の高いレストラン。
料理人の手間と技術が光る本格オムライスをご賞味あれ。

テイクアウト可能商品あり

※対象商品についてはお問合せ下さい



龍馬パスポート参加店

7 グリーンフィール ゴルフ倶楽部

コースの大半を一望できる開放的なレストラン。
季節の素材を使用した和・洋・中の料理をお楽しみいただけます。

テイクアウト可能商品あり

※対象商品についてはお問合せ下さい



●日高村オムライス ④ ミニサラダ・スープ付き ¥1,408

香味野菜を長時間煮た牛肉と、そのブイヨンにトマトピューレで仕上げたデミグラスソースが贅沢な美味しさを引き出すオムライス。卵も厳選したこだわりの卵を使用してオムライスをさらに美味しく仕上げています。

●ふわとろオムライス ¥1,298

ふんわりとろとろ卵に、Wソースのおいしさ。

ミニサラダ・スープ付き



美しい景色も
お楽しみください

料理長 小川 須広 さん



●日高村特産 フルーツトマトソースのオムライス ¥1,463

ミニサラダ・スープ付き ④

大きめの鶏肉がごろごろ入った具沢山のチキンライスを、3個分のふわふわ卵で包んだオムライス。フレッシュで甘酸っぱい特製トマトソースがさらに美味しさをひきたてます。

●ナポリタン ¥1,188

食を自然で
おもてなし



洋食担当 谷面 貴之 さん

錦山カントリークラブ

日高村下分 2311-1 ☎ 0889-24-5311

☎ 10:00~14:00 第1月曜日 (臨時休業あり) 夏休みの日はお問い合わせ下さい。
※レストランがゴルフコンペで混雑することがありますので、来店時は事前にお電話にてご確認ください。※服装、お履きものにご注意お願いしております。

グリーンフィールゴルフ倶楽部

日高村大花 1000 ☎ 0889-24-7711

☎ 9:00~14:00 12/31・1/1 (臨時休業あり) 夏休みの日はお問い合わせ下さい。
※レストランがゴルフコンペで混雑することがありますので、来店時は事前にお電話にてご確認ください。※服装、お履きものにご注意お願いしております。

8 カフェレスト マンマ亭

創業29年。幅広い年齢層のお客さまに愛されるオムライス。
矢沢永吉ファンのマスターが笑顔とHappyを届けます！

テイクアウト可能商品あり

※対象商品についてはお問合せ下さい

9 大阪なにわ 道頓堀たこやき

小村神社前駅から徒歩1分。
鉄板で熱々を頂くスタイルが人気の庶民的なお店。

テイクアウト可能商品あり

※対象商品についてはお問合せ下さい



龍馬バスポート参加店



新メニュー

●オムナポリタンライス ヨロシク!! ¥880

カットしたスパゲッティとライスをナポリタン味で炒めオムライス風に仕上げたマスター自信の一品。サラダ・スープ付き。
他にも「昔ながらのオムライス」や「トマトの神様が食べたオムライス(オムレツのせ)」、「のってくれ HaHaオムライス」など、ネーミングにもこだわりが感じられる個性的なオムライスメニューがたくさん。

のってくれ
カモン!

カフェレストマンマ亭

880(ハ〜ハ〜)円!

日高村下分1706-1 ☎ 0889-24-7916

☎ 8:00~16:00 (オムライスは11:00~) L.O.15:30

☎ 日曜日 ※売り切れで終了の場合がございますのでご了承ください



マスター 藤原 敏任 さん



新メニュー

●村の生姜たっぷり! オムリタン ¥750

高知で活躍中のお笑いコンビ「あつかんDRAGON」とのコラボメニュー。焼きそば麺を地元産生姜たっぷりのナポリタンに仕上げ、ふわりとオムレツをのせた自信作! 季節によりフルーツマトのソテーをトッピング可。定番の「オムそば」や、「ビバ! オムそば+ライス」、期間限定の「トマト&チーズのお好み焼き」も人気。

熱々の
フライパンで
どうぞ!

大阪なにわ 道頓堀たこやき

日高村下分1886-3 ☎ 0889-24-4482

☎ 11:30~L.O.20:00

☎ 木曜日・第1金曜日・第3日曜日

※臨時休業あり。詳細はオムライス街道HPIにて。



戸根 志穂 さん
和代 さんご夫婦

オムライス街道でオムライスorナポリタンを食べて、切符スタンプを集めよう!

期間 2021年6月12日(土) ~ 2022年3月27日(日) ★テイクアウトも対象です。

2つの
特典

スタンプの数に合わせて特典ゲット!

1 5店舗制覇で ¥1,000 割引! 又は 2 全店舗制覇で ¥2,000 割引!

※スタンプを複数冊で合算して特典を受けることはできません。

※スタンプ台紙をコピーしたり、複製して使用することはできません。

※個人情報の取扱について：個人情報は当選者への商品発送、オムライス街道に関する企画告知にのみ利用させていただく場合がございます。

特典

スタンプ数に合わせて特典をゲットすると
下記の箇所で特典割引が受けられます。

- 街道9店舗での飲食
- 特典利用加盟店20店舗での飲食や買い物、体験プログラム

※特典利用時は、お店のレジに台紙をお渡しください。台紙と引き換えに割引が受けられます。

レストラン高知

ムラカフェひだか

とまとすたんど

喫茶わのわ

龍鳳

錦山カントリークラブ

グリーンフィールドゴルフ倶楽部

カフェレストマンマ亭

大阪なにわ道頓堀たこやき

特典利用店

全店制覇記念
stamp

全店制覇の方には、ダブルチャンス特典!
全員にオムライス街道とJ R 四国から粗品をプレゼント!

さらに
抽選で!



J R 四国
『すまいるえきちゃん』の
特別オリジナルグッズ



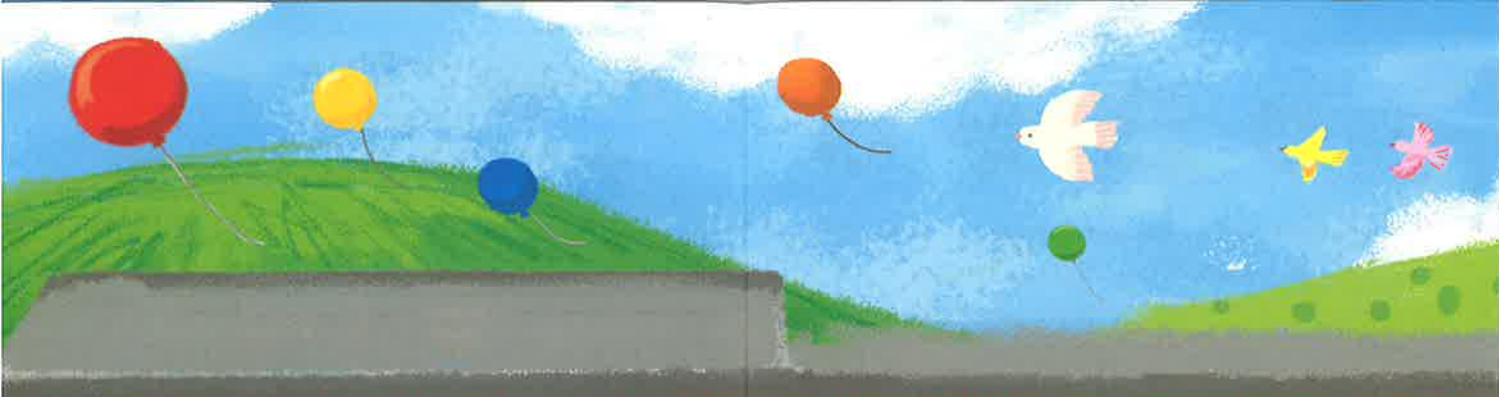
村のお土産セット
20名様



店長
オリジナルプレゼント
9名様

全店制覇された方へ

右記に必要事項を記入のうえ特典利用店のレジに渡してください。オリジナルグッズを添えて特別スタンプを押印したこのリーフレットをお戻しします。



よりみちスポット

観光の
お問い合わせは

日高村観光協会
(村の案内所ひだか)
☎0889-24-5888



名越屋沈下橋

奇跡の清流「仁淀川」で最下流、最長の沈下橋。映えスポットとしても人気！



屋形船仁淀川

仁淀川唯一の屋形船で往復約50分遊覧！1日6便定期運航(11月～2月裏予約)☎0889-24-6988



仁淀川 SUP

仁淀川で人気の新感覚アクティビティ！ご予約はスゴイスポーツ高知仁淀川ベース ☎0889-39-1868



能津集落活動センターミライエ
仁淀川のNEWスポット！
カフェ、バー、カヤック、お土産など。☎0889-39-1857



霧山茶園

中四国最大級の茶園。世界で一つの「まい茶」作り体験はいかが？体験は事前予約 ☎0889-24-4615



日下川調整池(めだか池)
県内最大級の内陸型湿地帯。
散策ツアーのお問い合わせは、日高村観光協会まで。



日高村総合運動公園
子ども用の遊具もある多目的広場。
茂平マラソンなど、村のイベント会場にも。☎0889-24-5735



芋屋金次郎 日高本店
県外でも人気の芋菓子専門店。
揚げたての芋ケンピやオリジナルの芋菓子が人気です！☎0889-24-7476



村の駅ひだか
村の産直野菜やお土産は、こちらにおまかせ！☎0889-24-5199

旅の思い出

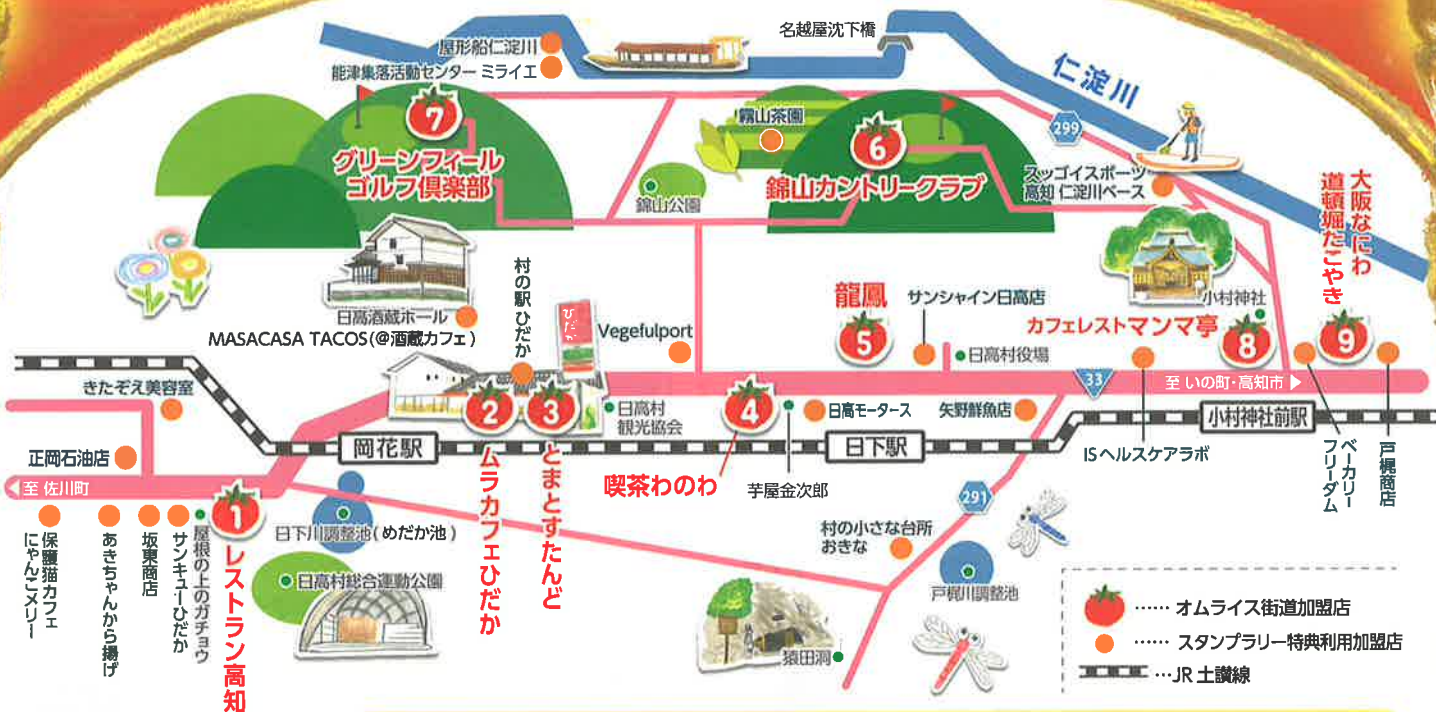
- ご自由にお使いください。
- 「特別スタンプ」押印対象のイベント・キャンペーンは、オムライス街道公式 SNS 等で随時お知らせします。

お名前 電話

〒

住所





日高村ふるさと納税



GoogleMap

\ オオライス街道 HP・SNS 配信中 /



HP



Twitter



Instagram

オオライス街道のお問い合わせは
 日高村役場産業環境課
 ☎0889-24-4647
 Mail : sangyou@vill.hidaka.lg.jp



オムライス街道の おいしい約束

- 日高村産のトマトを使います。
- できるだけ地場の野菜を使います。
- 食べるみんなを笑顔にします。

ようこそ日高村へ



観光列車で楽しむオムライス街道

日高村オムライス街道と並行して村の東西を走る鉄道では、JR 四国の観光列車「時代の夜明けのものがたり」が、土・日・祝日に走行。

※繁忙期など臨時運行あり。

■下り「立志の抄」

日下駅 12:58~13:06 (8分停車) ➡ 村の駅ひだか南側広場 13:08 分頃通過

観光列車が目の前をゆっくりと通過する「村の駅ひだか南側広場」では、当日、どなたでも気軽に参加できる「お手ふり」を行っています。

■上り「開花の抄」

列車内では、日高村の手作りケーキの店「屋根の上のガチョウ」が「霧山茶業組合」のお茶を使用して、清流仁淀川をイメージした「仁淀ブルーゼリー」を提供しています。

列車の車窓から見える村の景色やおもてなしを、お楽しみください。

※内容は変更される場合があります。詳細は観光列車のHPよりご確認ください。



JR 四国
観光列車HP

日高村のトマト

日高村は、山に囲まれた昼夜の寒暖差が大きい特有の気候を活かし、昔からトマトの産地として知られてきました。

現在は、村自慢のブランドトマト「シュガートマト」や、「大玉トマト」「フルーツトマト」「ミニトマト」と、味・サイズともにバラエティーに富んだトマトが楽しめる、全国屈指のトマト村です。

村ではトマトを使った新メニューや加工品が毎年のように発売されており、「オムライスの旅」のお土産としてもオススメです。



仁淀ブルーゼリー

高知県 日高村

オムライス
街道

