

信州東御市

世界有数の蜂の芸術館

蜂天国

芸術的な蜂の巣を1600点展示する

スズメバチのミュージアム



SHOP

蜂のパワーで健康長寿

館内のショップでは、上質なハチミツを使った様々な商品を取り揃えております。

当店人気
No.1

あかしお蜂蜜

地元の養蜂場で採れた純度100%の蜂蜜です。お料理やお菓子作りにも、どうぞ。



はちみつレモンジャム

お水やお湯で割れば、簡単に美味しいジュースの出来上がり!

桜はちみつジャム

桜のはなびら入り。紅茶にもピッタリ。

ブルーベリージャム

ブルーベリーと蜂蜜の贅沢なジャム。



プロポリス(粒状)

アルテピリンC含有量アップ、乳酸菌 EC-12 配合のソフトカプセル。

プロポリス(液状)

ブラジル・ミナスジェライス州マンチケラ山脈で採取した良質な原料を100%使用。

プロポリススプレータイプ

かりんと蜂蜜を漬け込んだ美味しいエキス。



●蜂天国は PROHERB の取扱販売店です。

蜂の子

アミノ酸やビタミン、ミネラルなどが豊富で、健康食としてお客様に人気です。



はちのクッキー

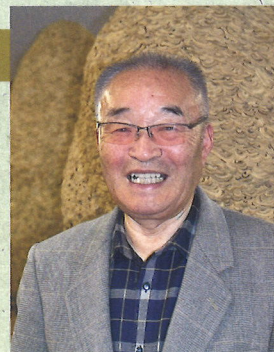
蜂蜜、かぼちゃの種を混ぜ込んだ生地をサクサクの食感に焼き上げた、当館のオリジナル。



ゴールドキング

ソフトカプセル状のローヤルゼリー。

スズメバチを讃える



蜂軍団

小さな体で大きな仕事

蜂は企業の手本なり

蜂の生活史は春、女王蜂の巣作りから始まる。秋には数千匹の大群を育成し、新女王蜂だけが生き残り越冬する。

働き蜂は巣で待つ幼虫の餌として昆虫や青虫などを捕らえるため、害虫退治としても大変人間社会に利益をもたらす益虫である。

女王蜂や働き蜂は次世代に種を繋げるためだけに忠実にそれぞれの役割を果たす姿を私に見せてくれている。その姿を人間社会、特に企業で働く人々に置き換えて想像してみる。これだけ、勤勉にそして誠実に働けば倒産に追い込まれる企業はないだろう。

蜂たちは企業人の私に大きな学びの場を与えてくれている。



蜂天国オーナー
塩澤 義國



蜂たちが作り上げる 驚愕の世界が広がります

蜂天国展示作品数

1F 212個

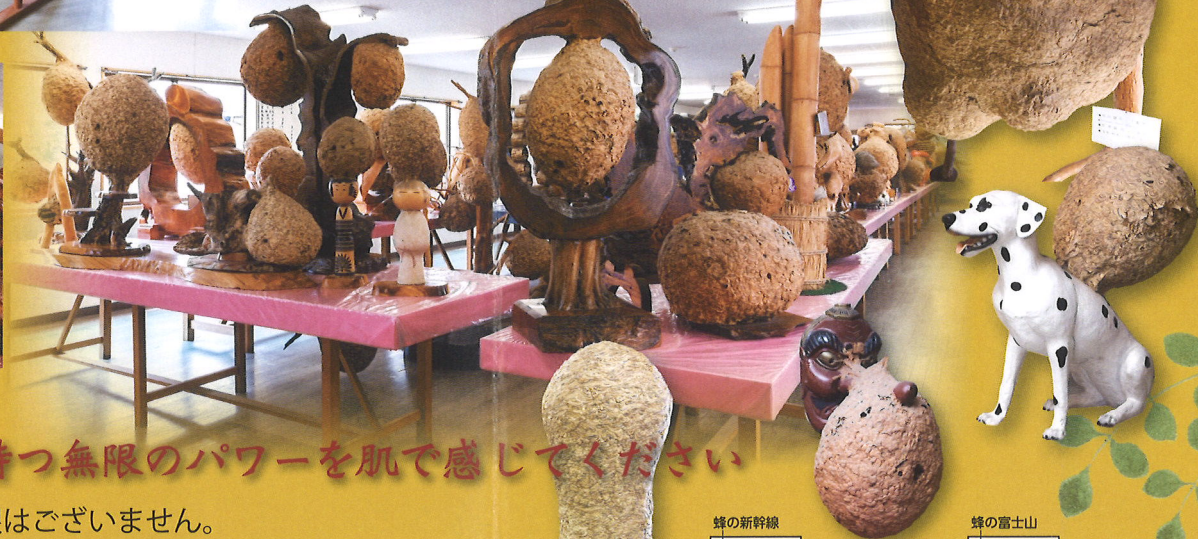
2F 281個

ギネス世界記録認定の
巨大な「蜂の富士山」は
一見の価値有り

●蜂の富士山
キイロスズメバチの巣
160個合体
16万匹の蜂の芸術作品

●蜂の白鳥
キイロスズメバチの巣
60個合体

●蜂の雷門
スズメバチの巣
80個合体

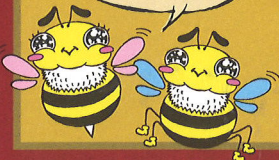


蜂たちの持つ無限のパワーを肌で感じてください

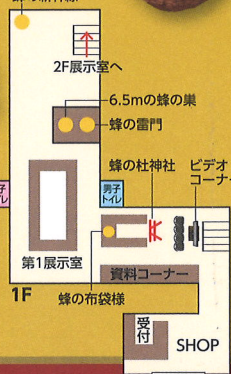
作品の撮影制限はございません。

ご自由にユーモア溢れる写真をお撮りください。

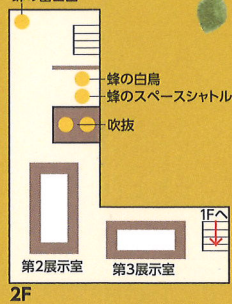
蜂の巣のことは
もちろん、
蜂の生態も
学べるよ。



蜂の新幹線



蜂の富士山



館内禁煙



お車の場合

上信越自動車道 東部湯の丸IC ———— 県道 81号線・165号線 ———— **蜂天国**
約 4km / 約 6分

電車の場合

北陸新幹線 上田駅 しなの鉄道 田中駅 タクシー **蜂天国**
約 10分 下車 約 4分

北陸新幹線 軽井沢駅 しなの鉄道 滋野駅 タクシー **蜂天国**
約 30分 下車 約 2分

営業時間 9:00~18:00 (7月~10月)
9:00~17:00 (11月~6月)

休館日 年中無休(12月30日~1月3日は休館)

入館料 大人 300円・中高生 100円・小人無料
団体割引(15名様以上) / 大人 200円・中高生 80円

●見学所要時間 約 30分

●無料駐車場 大型バス 10台・普通車 30台

蜂天国

TEL 0268-63-3888

〒389-0514 長野県東御市加沢 435-1
FAX 0268-63-3900

<http://hachitengoku.jp>

蜂天国は「株式会社塩沢産業」が運営しています。

