

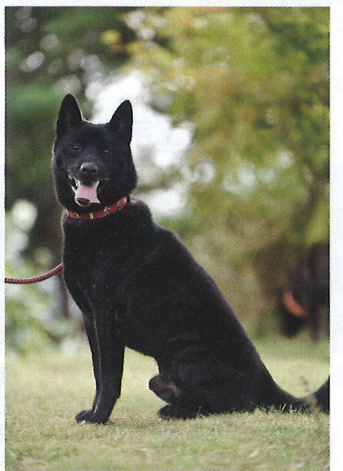
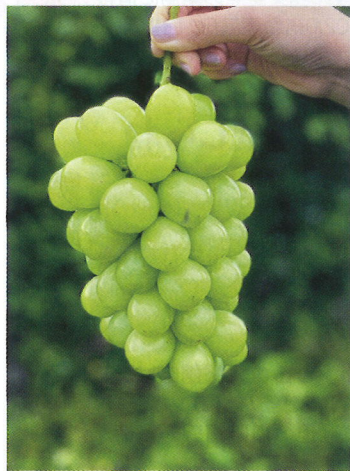
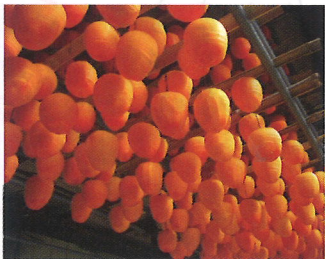
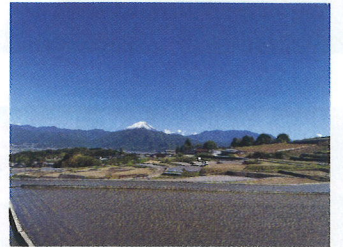
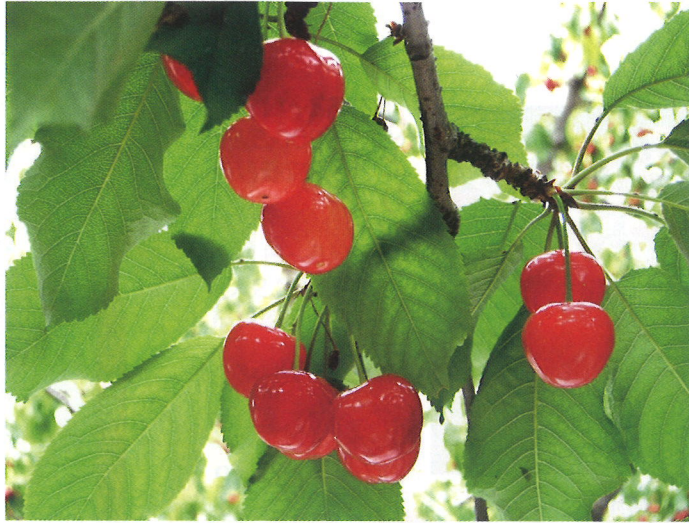
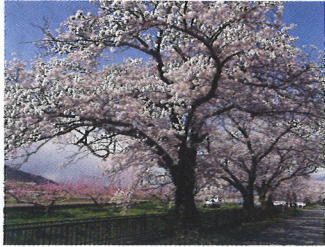


山と温泉、くだものとグルメ
山梨県南アルプス市

Minami-Alps City Holidays Trip



なんぶす
南アルプス休日旅



Minami-Alps City



ほうとうは
カボチャのほか、
山菜、肉、山海など
メニューも豊富

自家製麺のほうとうと手作り豆腐



手作り豆腐盛り合わせ

南アルプス市で
美味しい出会い!!

グルメスポット



南アルプス市在家塚1174
☎055(284)2564
営業 11:30~14:00
夜 17:00~22:00
休 火曜日

蕎麦茶屋 いち蔵

南アルプス市上高砂828-1
☎055(285)7077
営業 11:30~14:00
夜 17:30~22:00
(ラストオーダー21:00)
休 火曜日の夜と水曜日
天もり蕎麦 塩わさび蕎麦 など

香りの高い打ち立ての十割蕎麦とかつおだしの効いたつゆが自慢。地元農家の新鮮な旬の野菜を使った天ぷらも格別。店内は座敷のほかに個室もあります。



旬のお食事 粹・桃源

南アルプス市上今諏訪1315
☎055(284)5549
営業 11:30~14:00
夜 17:00~21:00
休 完全予約制

板前料理を提供する完全予約制の「粹」は、団体客にも対応。大切な日のおもてなしにご利用を。桃源文化会館内の「桃源」は旬の食材を匠の技で提供。落ち着いた雰囲気の中で四季の味を楽しめます。



桃源 南アルプス市飯野2971
(桃源文化会館)
☎055(284)3220
営業 11:30~14:00
休 月、土、日曜日、祝日
釜飯ランチ(ドリンクバー、サラダバー付)など

信州そば処 玄

南アルプス市西野2084-5
☎055(284)5741
営業 11:00~
平日の夜は予約制、土日祝祭日、
GW、お盆、年末は昼夜営業
休 火曜日、第3月曜日
※祝祭日の場合は営業

挽きたて、打ち立て、茹でたてで、香りの強さと甘みが特徴の信州産そばを提供。石臼挽き自家製粉。軽枯本節などを店内で削って使ったダシで作るつゆは秘伝の味。そば打ち体験教室も随時開催。



吉田屋 平助

南アルプス市飯野2491-1
☎055(282)7372
営業 11:00~13:30
夜 17:30~23:00
休 月曜日(変更あり)
平助の支那そば など

新鮮な刺身からラーメンまで、和食や中華など豊富なメニューが揃っているので子供からお年寄りまで満足。旬の食材の料理やオリジナルメニューも。



食事処 ひので

南アルプス市小笠原486-7
☎055(282)0651
営業 11:00~14:00
夜 17:00~21:00
休 月曜日
チャーシューメン など

和・洋・中、バラエティに富んだメニューが揃っています。ラーメンにサラダが付くのがうれしい。隣の「割烹ひので」は昭和40(1965)年創業の会席料理の名店。



ベーカリー ルーブル

南アルプス市小笠原1654-4
☎055(284)0252
営業 9:00~19:00
休 日曜日、祝祭日
櫛形山あんぱん
ラヴィちゃんぱん
季節のフルーツデニッシュ など

3代続くパン屋さん。国産小麦、県産食材、オーガニックソルトなどにこだわった品揃え。パンを通して山梨の食と文化を発信中!!



たっちゃんうどん

南アルプス市小笠原985-133
☎055(282)2300
営業 11:00~14:00
夜の営業は不定休
休 日曜日
たっちゃんうどん など

行列ができるうどん店。リピーター率が高いのが特徴。堅めのうどんで満足度も高い。具だくさんのカレーうどんも人気。



マルゲリータ

本格ナポリピッツァ

田舎カフェ ORCHARD

南アルプス市徳永410 ☎055(280)5501
営業 ランチ 11:30~15:00
夜 17:30~22:00
休 木曜日、水曜日(月1回)



手作りの味
かりんぴら とは?

カリカリサクサクでゴマの香りのする「かりんぴら」は、ゴボウが入ったかりんとうです。オススメのきんつばは、こだわりのあんこにつつ皮を手包みして仕上げ、モチモチの食感に。季節には苺大福、シャインマスカット大福も人気です。



かりんぴら

御菓子司 三好堂



きんつば

南アルプス市飯野3703-7
☎055(282)2206
営業 8:00~19:00
休 火曜日



自家焙煎珈琲工房 カフェアニス

豆の違いや焙煎度合いによる味の違いを楽しめます。店内はカウンター4席のぬくもりのある距離感。コーヒー豆の販売も。
南アルプス市荊沢1309
☎080(1277)1052
営業 9:00~18:00
休 不定休



桃源の郷 菓子処 つるや

1918年創業の和洋菓子の老舗。クリームに北海道産大納言小豆を混ぜてコーヒー味のスポンジでくるんだ「コーヒーロール」がおすすめ。地元南アルプス市産果物を使ったようかんや、あんぱん、さくらんぼを使ったケーキも。

コーヒーロール



フルーツようかんは全6種類



フルーツようかん



南アルプス市飯野1992
☎055(282)2424
営業 9:00~19:00
休 月曜日(祝日の場合は火曜日)

地元産フルーツで作る洋菓子
洋菓子の店 Zia Maria

南アルプス市下宮地519
☎055(282)6066
北杜市高根町清里3545
営業 10:00~16:00

南アルプス市産のフルーツをふんだんに使った洋菓子の数々。全品手作りで種類も豊富。清里「萌木の村」にて販売中。



COFFEE LABORATORY

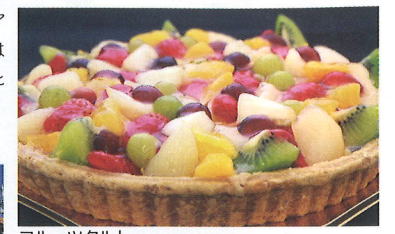
ROASTERIA ORCHARD

南アルプス市上今諏訪490-1 ☎055(284)2070
営業 平日7:00~18:00 土・日・祝 10:00~19:00
休 木曜日



華やかでおいしいタルト
アニーズ

見た目も華やかで食べておいしいタルトの数々。土台になるパイ生地からこだわり、色とりどりの果物をふんだんに使ったフルーツタルトがおすすめ。旬のフルーツは、新鮮な地元・南アルプス市産を使用。店内には30席ほどテーブルもあり、コーヒーや紅茶を楽しめます。



フルーツタルト

P-1グランプリに輝いたチーズとすもものラネージュ



季節限定の商品です!



南アルプス市上今諏訪435-1
☎055(284)5232
営業 11:00~18:00
休 月曜日(祝日の場合は翌日)



P-1グランプリ 2017・2018優勝

P-1グランプリとは?
毎年11月初旬、南アルプス市の伊奈ヶ湖で開かれる「紅葉祭」の中で、南アルプス市産の果物のピューレを使った土産品のコンテスト。来場者がエントリーした全種類のお菓子などを試食、1品に投票してもらうもの。アニーズは「すももパイ」「チーズとすもものラネージュ」でグランプリを受賞しています。

営業時間 休 定休日

1907年創業 老舗の味

南アルプス市の巨峰や桃、キウイ、富士川町のゆずなど県産果物の果汁を餡にしたフルーツどら焼きや北海道産小豆を使用したどら焼きは、全23種類以上。素材の香りが豊かで色合いも楽しめます。



シャインマスカットどら焼き

シャインマスカットどら焼きは数量限定です



南アルプス市百々1821
☎055(285)0856
営業 8:00~19:00 休 不定休

菓子処 松の屋



豆大福

自家製あんこ皮に赤エンドウ豆を使用した定番の豆大福は、添加物不使用。出来立てが店頭に並んでいます。お客様からの声で創業当時のロールカステラを復活、小倉ロール、直焼き直挽きたきなこを練り込んだ「きなこロール」など種類を増やしています。旬に合わせて朝生菓子も。



御菓子司 瓦屋



小倉ロール

南アルプス・ファームフィールドトリップ

南アルプス市内で果樹農園を営む若者たちが立ち上げたNPO。体験し、学び、共感する様々なグリーンツーリズムを提案しています。南アルプス市産のフルーツを使ったジャムなどの加工品も製造・販売しています。



南アルプス市徳永411(八田農産物加工場内) ☎055(282)6267

芦安ファンクラブ

南アルプス登山の玄関口・芦安地域を中心に、自然を愛する人達と地域の人々との交流を通じて、環境保全や適正利用、地域の活性化を目指しています。登山教室、キタダケソウ観察会などのイベントを開催。広河原山荘、白根御池小屋、長衛小屋を運営。



南アルプスゲートウェイ

ユネスコエコパークに登録された南アルプスの魅力を発信。ハイキングやトレッキングツアー、フィールドツアーなどのイベントを企画・実施しています。



南アルプス市芦安芦倉1587-1
☎03(6311)7562
(オリエンタルコンサルタンツ)



いやしの里 養蜂場 養蜂体験

桐形山などの南アルプスの自然を保護しながら人々を癒す場を提供しています。約3,000坪の圃場で果実や野菜、山菜などの作物を育てるほか、ハチミツやワインの販売も。養蜂体験など様々な自然体験ができます。



南アルプス市上宮地2241-1
☎090(8333)8506

南アルプス市内おすすめホテル

ホテル白根

シングル、ツイン、和室のほか大広間や大浴場を完備したビジネスホテル。ビジネスやサークルなどの合宿にも利用できます。素泊まり1人5,500円から。中部横断自動車道白根ICから3分、JR中央線甲府駅には車で約30分で行けます。

南アルプス市飯野3658-2
☎055(283)5011



スーパーホテル山梨・南アルプス

全国に150を超えるホテルを持つスーパーホテルの1つ。天然温泉「白峰三山の湯」でリフレッシュ。無料ビュッフェ朝食や焼きたてパン朝食も。南アルプスICから5分。周辺には大型商業施設があります。

南アルプス市小笠原1432-1
☎055(270)9000



山梨交通(株)

路線バス、高速バス、タクシー、観光バスなど山梨を代表する旅客運送会社。毎年6月から11月上旬の南アルプスマイカー規制に合わせ、「南アルプス登山バス」を運行しています。

- 甲府駅 ~ 夜叉神峠登山口 ~ 広河原線
- 南アルプス市営駐車場 ~ 夜叉神峠登山口 ~ 広河原線
- 奈良田 ~ 広河原線

甲府市飯田3-2-34 ☎055(223)0821



南アルプスの自然の魅力を発信



南アルプス山守人

桐形山の環境に魅せられたトレイルビルダーの須間亮さんを中心に、マウンテンバイクと南アルプス周辺の魅力を発信しています。

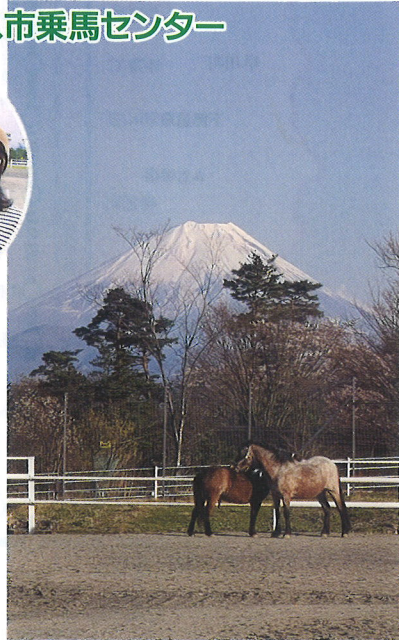


南アルプス市乗馬センター



南アルプス市乗馬センターは、ホースセラピーに重点を置いた乗馬福祉公園です。一般の方々も楽しく乗馬ができるよう調教された賢くておとなしい馬たちを揃えてお待ちしております。

南アルプス市塩前888
☎055(285)8181



南アルプス市営 南アルプス温泉ロッジ 白峰会館



登山バス始発ターミナル前の複合施設。宿泊、休憩ができ、隣接の「白峰会館」では温泉、食事ができ売店があります。露天風呂を備えた天然温泉で、食事は山菜そば、うどん、ボリューム満点のどんぶり物など。

南アルプス市芦安芦倉1570 ☎055(288)2321



100%掛け流しの天然温泉です。食事も宿泊もでき、バーベキュー施設やテニスコートもあります。

湧泉の里 樹園

入浴料金は大人750円、小学生300円(市外在住者)。

南アルプス市野牛島2722
☎055(285)4131



南アルプスはユネスコエコパークに登録されています。

ユネスコエコパークに認定された南アルプスには、山梨、長野、静岡の県境を中心に、標高3000m級の山々が連なり、本格的な登山が楽しめます。

ユネスコエコパークについてはこちらをご覧ください

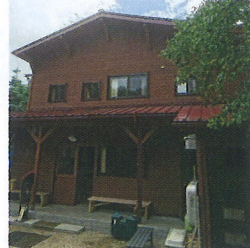


■ エコパークで登山 ■

山登りが静かなブームです。最近では、頂上よりも山小屋を目標に登る人も多しとか。南アルプスのような高山では、山小屋での小休止が欠かせません。登山をする際は、無理せず安全に留意して、特に厳冬期は必ず登山計画書を提出しましょう。安全に山登りを楽しんだら、疲れた体は温泉で癒しましょう。



北岳肩の小屋
☎090(4606)0068



薬師岳小屋
☎090(5561)1242



長衛小屋
☎090(2227)0360



大自然を体験しよう!!

南アルプス市の山々と温泉



白根御池小屋
☎090(3201)7683



移転新築工事中!! 2022年オープン予定
広河原山荘 ☎090(2677)0828

■ 芦安温泉郷 ■

南アルプスの雄大な自然に抱かれた芦安温泉郷には、貸し切り家族風呂やペット同伴など多彩な温泉宿があります。温泉は低張アルカリ性単純温泉で肌に良いとされ、美人の湯とも呼ばれています。



宿泊・温泉



洞窟露天風呂「夜叉神温泉」とおいしい「山川和食料理」!

チェッカーフラッグ川崎

南アルプス市芦安芦倉1595-7 ☎055(288)2334



愛犬とご飯も温泉も寝るときも一緒に過ごせます!!

桃の木温泉 さんわそう

南アルプス市芦安芦倉1672 ☎055(288)2306



源泉かけ流し、名湯・長命の湯を露天風呂で堪能!!

芦安温泉源泉かけ流しの湯 岩園館

南アルプス市芦安通588 ☎055(288)2005



甲州流本格手打ちそばと、四季の食材を使用した田舎の「おいしい」をご堪能下さい。

ふるさと料理のお宿 なとり屋

南アルプス市芦安芦倉726 ☎055(288)2025



手作り民芸と季節料理の宿。新鮮な岩魚の塩焼きが絶品!!

温泉民宿 よしみ

南アルプス市芦安芦倉384-1 ☎055(288)2235



夜叉神峠・鳳凰三山登山口の食事・土産・宿泊施設

夜叉神ヒュッテ

南アルプス市芦安芦倉1616 ☎080(2182)2992



自然に包まれた露天風呂と新鮮食材。ペット同伴プランも。

静かな森の温泉 そらの詩

南アルプス市芦安芦倉1589-3 ☎055(280)6027



健康と美容の湯。イワナと甲斐サマーモンに舌鼓!!

山岳と清流 いで湯の宿 白雲荘

南アルプス市芦安芦倉1578
☎055(288)2345

日帰り温泉

金山沢温泉

内風呂と大自然に抱かれた露天風呂。バーベキュー施設や子供向けの遊具もあって、登山帰りの人のほか家族連れにも人気!



南アルプス市芦安芦倉1525 ☎055(288)2244

(有) 芦安観光タクシー

南アルプス登山の行き帰りの「足」に。甲府駅や韮崎駅から、芦安駐車場から登山タクシーで夜叉神峠、広河原まで送迎します。



南アルプス市六科1587 ☎055(285)3555

ACCESS INFORMATION



自動車の場合

東京方面	八王子JCT	中央自動車道	双葉JCT	中部横断自動車道	白根IC 南アルプスIC
		70分		15分	
長野方面	岡谷JCT	中央自動車道	双葉JCT	中部横断自動車道	
		50分		15分	
静岡方面	新清水JCT	中部横断自動車道・国道52号			
		80分			

電車の場合

東京方面	新宿駅	JR中央本線	約1時間30分	山梨交通/バス 十五所または西野経由蹴沢営業所行き	南アルプス市
長野方面	松本駅	JR中央本線	約2時間	約1時間30分	
静岡方面	富士駅	JR身延線	約2時間	東花輪駅	タクシーで約15分

高速バスの場合

東京方面 **バスタ新宿(南口)**

身延・身延山-新宿線
約2時間30分

南アルプス市

※所要時間はおよその目安です。

南アルプス市特産品 オンラインショップ

きらっと南プス

<https://kiratto-nanpusu.com>

南アルプスの『きらっと』した特産品を厳選。山梨県産ぶどうのみを使用したワインビネガー、栄養価の高い山梨県産大塚人參ピクルスなどを取り揃えています。

燠製屋響

<https://kunseiya-hibiki.storeinfo.jp>

南アルプス市下今諏訪386-5
☎055(284)2408

「美味しい・新しい・珍しい」を創り続ける燠製屋響のオンラインショップ。「富士の介」やヤマメ、チーズ、湯葉などの燠製を販売。

甲斐犬発祥の地・南アルプス市

甲斐犬のハルです。よろしくね。

甲斐犬とは？
国の天然記念物にも指定されている甲斐犬は、南アルプス市芦安が発祥の地といわれています。道の駅しらねにて甲斐犬グッズ販売中。