

煌めく満天の星空
星降る聖地

南信州しらびそ高原

天の川

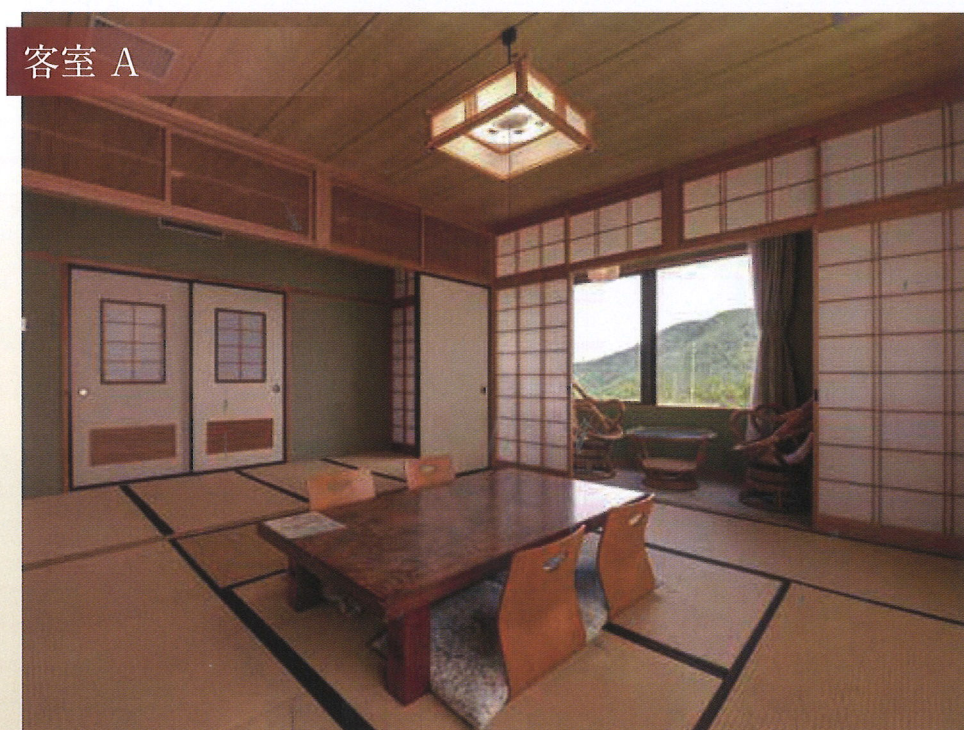
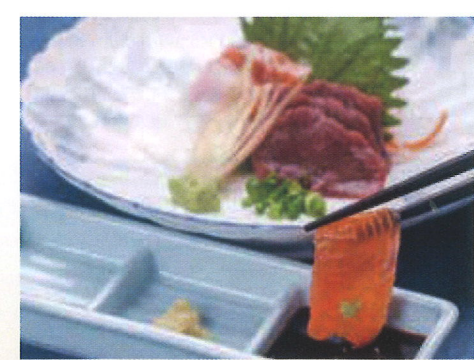


ここでしか味わえない 山の幸を堪能

おしながき 春のメニュー(例)

- 食前酒 オリジナル(ブルーベリー)
- 先付 小鉢 ぜんまいのごま和え
- 前菜 三点セット ふきみそ・大学いも等
- 台物 どうばん(信州牛)
- 造 馬刺し・遠山こんにやく・信州サーモン
- 吸い物 菜の花・わらび・てまりふ
- 煮物 竹の子等・ふき・人参
- 焼物 五平もち
- 蒸し物 茶碗蒸し
- 揚げ物 たらこの芽・ごみ・こしあぶら・きのこ
- 酢の物 うどの酢味噌和え
- 食事 山菜の炊き込みご飯
- 水菓子 果物・いちご・りんご

※食材は主に県内産を使用しています。
※写真とは異なる場合があります。



客室 A

営業期間
4月17日~11月15日まで

- 料金
- 平日 1泊2食 1室2名 1名あたり(税込)
- A 和室 バストイレ付き 15,400円
 - B 洋室 バストイレ付き 15,400円
 - C 和室 10畳トイレ付き 14,300円
 - D 和室 8畳トイレ付き 13,200円

1室3名は1,100円引き 4~5名は2,200円引き
休前日及び8月10日~15日泊は+2,200円

直前割引(3日前まで) 1,100円引き
直前割引(当日) 2,200円引き
ダークナイト残念割引 次回2,000円引き



客室 B



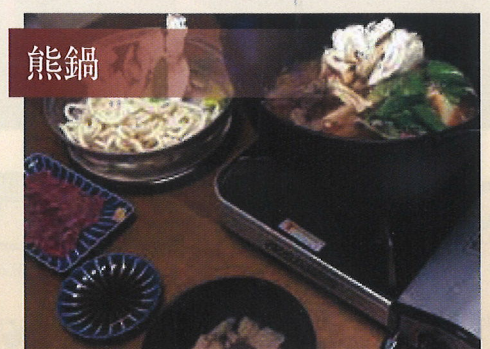
客室 C



風呂



牡丹鍋



熊鍋

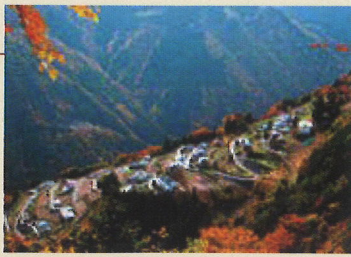


鹿肉陶板焼き

特別メニュー

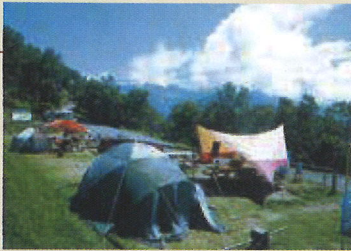
耕して天に至る 下栗の里

日本の原風景を今に残し、神の恵みを受け続ける里「下栗」。この集落は、太陽が足元から昇ると表現されています。眼前には南アルプスの山々が望め、百名山で名高い聖岳・光(てかり)岳が手に取るようです。「にほんの里100選」にも選ばれています。ビューポイントまでは「そば処 ばんば亭」から徒歩で約20分。ガイド付きでの散策も可能です。



中央構造線程野地区

9000万年前に活動を始めたといわれる中央構造線。大地が右横ずれ運動をする大断層として有名です。この構造線を横切る山々や川が横に動いて形づくられた特有の地形を見ることができます。他にも中央構造線の露頭部(地表に現れた跡)は是非ともみたいポイントです。



しらびそ高原 オートキャンプ場

営業期間4月下旬～10月末

■大島河原河川公園オートキャンプ場

Tel. 0260-36-2131 (R3は休業)

■大平高原流星オートキャンプ場

Tel. 0260-36-2224

■しらびそ高原山岳オートキャンプ場

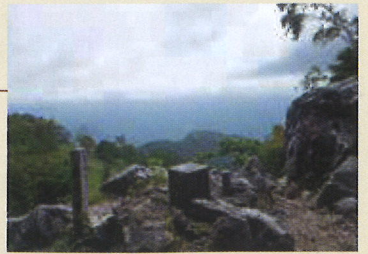
Tel. 050-3583-2302

しらびそ高原から見た南アルプスの山々



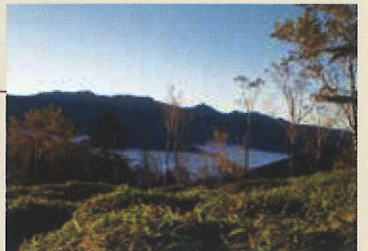
片道1.5km 所要時間往復3時間 御池山ハイキングコース

隕石クレーターの縁を通り山頂へ、山頂から少し下ると周囲の景色を湖面にひっそりと映した御池が現れます。



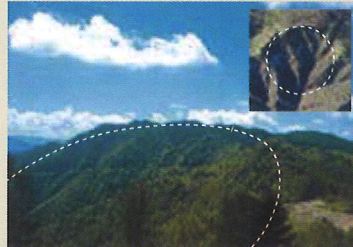
片道3.5km 所要時間往復4時間 尾高山登山コース

尾高山(標高 2212 m)までは、シラビ、トウヒの亜高山帯の原生林が生い茂り、一面緑の鮮やかな苔で覆われています。



片道1.2km 所要時間往復1.2時間 焼山ハイキングコース

天の川と御池山の途中に位置した焼山(1976m)までのハイキングコース。山頂では目の前に南アルプスの雄大な姿と、北又沢の深い谷が目の前に広がります。



隕石クレーター 日本で初めて認定 御池山

御池山隕石クレーターは、平成22年に学会誌「隕石と惑星の化学」に論文が掲載され、国際的な隕石クレーターとして発表されました。2～3万年前、直径約45mの小惑星が衝突してできた直径約900mの半円形の地形を見ることができます。美しい風景を楽しみながら、太古の昔を偲び、クレーターを散策してみましょう。

ダークナイトツアー

令和3年ツアー日程

5月10日～14日 9月5日～9日
6月 8日～12日 10月4日～8日
7月 8日～12日 11月3日～7日
8月 7日～11日

ムーンライトツアー

皆既月食観察会

令和3年5月26日

中秋の名月観月会

令和3年9月21日



南信州しらびそ高原 天の川

長野県飯田市上村979-53 Tel. 050-3583-2302 Fax. 050-3583-2303

■収容人数:90名

■施設詳細:和室22室・洋室2室・会議室100名・売店・軽食コーナー(10:00～15:30)

■ホームページ: <https://shirabiso-amanogawa.com/>

冬季休業中のお問い合わせ(12月～3月、9:00～17:00、平日・土日とも)

(株)大空企画(そらきかく) Tel. 0260-31-0036 Fax. 0260-31-0037

お問い合わせ