



MINOKAMO TRIP

美濃加茂 いいかも

岐阜県

美濃加茂市

総合観光
パンフレット



MINOKAMO TRIP



美濃加茂市は大きく8つのエリアに分かれており、北部には里山の風景、南部には平野が広がっています。

美濃加茂市って どんなまち？

美濃加茂市は岐阜県の中南部に位置し、名古屋から北へ向かうとわずか1時間で到着する、歴史と自然の魅力があふれるまち。

江戸時代から市の発展の中心だった中山道51番目の宿場「太田宿」は、国重要文化財の脇本陣が残っていて、宿場町の情緒を感じながらの散歩がおすすめ。ほかにも、日本一大きい全高12mの天狗像がある「古井の天狗山」、飛騨川に浮かぶ島にある「小山観音」など絶景ポイントがたくさんあり、「ここにしかない景色」が楽しめます。

アクティブ派やファミリーには、「リバーポートパーク美濃加茂」・「みのかも健康の森」・「ぎふ清流里山公園」での川・森・山の大自然を生かしたアクティビティやアスレチックが大人気！季節によってさまざまな遊び方・過ごし方があるので、大人から子どもまで年中楽しむことができます。

心も体も大満足、魅力いっぱい的美濃加茂市へ Let's go!!



美濃加茂市章

市制施行
昭和29年4月1日
市の人口
57,332人(令和2年3月1日現在)
市の面積
74.81km²



中部国際空港



道の駅「みのかも」

みちのえき「みのかも」

「ぎぶ清流里山公園」と併設し、「おんさい館」や「青空市場」では岐阜県下の特産品や地元農家が持ち寄る新鮮で安全な農産物を販売しています。また、館内の「tunagu café」では季節のフルーツを使ったメニューを楽しむことができます。

〒507-8501 美濃加茂市山之上町2292-1 電話 0574-23-0066
 営業時間 9:00～18:00(3月～11月) 10:00～17:00(12月～2月)
 休 水曜日(12月～2月)



アンテナショップ Minok'mon

あんでなしょっぷみのかもん

美濃加茂市の特産品や、近隣及び市と交流のある自治体の特産品を販売しています。お土産を購入の際はぜひお立ち寄りください。

〒507-8501 美濃加茂市太田町2565-1(シティホテル美濃加茂1F)
 電話 0574-27-1122 営業時間 9:00～18:00
 休 月曜日



みのかも観光案内所

みのかもかんこう案内じよ

美濃加茂市内の観光施設や宿泊、食事などの案内をいたします。また、多言語翻訳機を備えていますので、外国人旅行者の方への対応もしています。

〒507-8501 JR美濃太田駅南口1階(美濃加茂市太田町立石2484)
 電話 0574-28-7717 営業時間 9:00～16:00
 休 水曜日、年末年始

いいかも

中山道太田宿

中山道六十九次の51番目の宿場にあたる太田宿は、中山道の三大難所の一つに数えられた「太田の渡し」があり、飛騨街道と郡上街道の分岐点でもあったところから、大いに栄えました。現在も古い町並や2カ所の枅形などが残り、宿場情緒を楽しみながら散策できます。



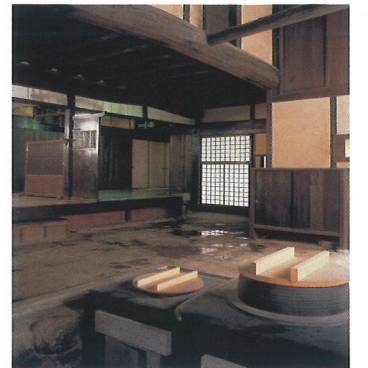
旧太田脇本陣林家住宅

きゅうおおたわきほんじんはやしけじゅうたく

明和6(1769)年に建てられた建物で、格子戸と連子窓、屋根の両端に設けられた「うだつ」など、江戸時代そのままの姿を今に伝えています。明治15(1882)年、板垣退助が岐阜で遭難する前日に逗留したことで有名です。国重要文化財。

旧太田脇本陣林家住宅隠居家は見学できます!

☎美濃加茂市太田本町3-3-34
 ☎0574-28-1110(みのかも文化の森)
 ☎無料 ☎9:00~16:00
 ☎月曜日(祝日の場合は翌日)・年末年始



MAP | 1

旧太田宿本陣門

きゅうおおたじゅくほんじんもん

文久元(1861)年、仁孝天皇の皇女和宮が14代将軍徳川家茂に嫁ぐために下向した際に新築された門です。この門は、一間の薬医門で、両袖に半間の塀がつき、日本陣の偉容を偲ばせる格式のあるつくりです。

☎美濃加茂市太田本町3-4-12
 ☎0574-25-2111(市産業振興課)



MAP | 2

太田の渡し跡(化石林公園)

おおたのわたしあと(かせきりんこうえん)

「木曾のかけはし 太田の渡し 碓氷峠がなくばよい」と俗謡にも唄われた木曾川の渡船場跡で、史跡碑が建ち、石畳の一部が残ります。平成6年に河床から大規模な珪化木群が発見され、一帯は化石林公園として整備されています。



☎美濃加茂市御門町1
 ☎0574-25-2111(市産業振興課)

MAP | 5



太田宿中山道会館

おおたじゅくなかせんどうかいかん

MAP | 7

太田宿中山道会館は、太田宿をめぐる旅の出発点。中山道太田宿の歴史文化・江戸時代の宿場や旅の様子を紹介する展示室に加え、地元の食材を使ったメニューが自慢のレストラン「やどりぎ」、特産品販売コーナーなどがあります。中山道太田宿の散策拠点としてご利用ください。

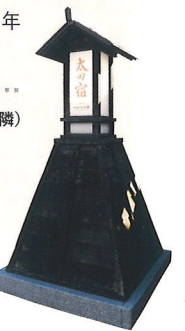


ヒレンジャク



ヒレンジャクは日本などで越冬するレンジャク科の渡り鳥で、中山道会館の中庭にあるヤドリギの実を求めて冬の時期に渡来します。ただし、年によって飛来数が高齢で、まったく飛来しない年もあるなど珍しい渡り鳥です。

☎美濃加茂市太田本町3-31(旧太田脇本陣林家住宅西隣)
 ☎0574-23-2200
 ☎無料(入館料) ☎無料
 ☎9:00~17:00
 ☎月曜日(祝日の場合は翌日)・年末年始



祐泉寺

ゆうせんじ

MAP | 4

500年の歴史をもつ臨済宗の古刹。槍ヶ岳を開山した播隆上人や日本ラインの命名者である志賀重昂の墓碑があるほか、松尾芭蕉句碑・坪内逍遙歌碑・北原白秋歌碑など、様々な碑が建ち並んでいます。

☎美濃加茂市太田本町2-3-14
 ☎0574-25-2364



旧小松屋吉田家住宅(お休み処)

きゅうこまつやよしだけじゅうたく



MAP | 6

江戸時代に旅籠を営んでいた建物を、そのまま活用した太田宿のお休み処です。近世町屋建築の落ち着いた雰囲気の中、畳の上でおくつろぎください。美濃加茂市出身の文学者・坪内逍遙ほかの資料展示もあります。国登録有形文化財。

☎美濃加茂市太田本町2-6 ☎0574-25-2111(市産業振興課)
 ☎無料 ☎8:30~17:00 ☎火曜日(祝日の場合は翌日)



観光案内ボランティアのご案内
 申込先/美濃加茂市観光協会(市産業振興課)

観光案内の申し込みは、希望日時の10日前までに、市観光協会ホームページにて承ります。申し込みいただいた後、代表の方に確認のご連絡をさせていただきます。>ホームページ <http://minokamo-kanko.jp/>



中山道太田宿
 5km/車10分

枅形

ますがた

MAP | 3

宿場の出入口、または宿内の街道を鍵の手に折り曲げ、場合によっては石垣を組んでカーブを作り、敵の侵入に備えたもので「典尺手」とも呼ばれます。このほか、街道が微妙に曲がっていたりするのも、見通しをきかせないという戦略的な配慮によるものです。



いいかも

美濃加茂の 自然・体験スポット

木曾川・飛騨川沿いの平地から山之上台地を経て緑深い山奥まで、豊かな自然の中に数多くの自然体験スポットがあります。道路もよく整備されており、どこでも30分以内に行けます。



東山森林公園 下米田さくらの森

ひがしやましんりんこうえんしもよねださくらのもり

エドヒガン・ヤマザクラ・ヤブツバキ・アジサイなど、35種約5,700本の花を植えた新しい花の名所。23haの広さの園内には約4,000mもの散策路が整備され、白山頂上の展望台からは、木曾川と飛騨川の合流点が見下ろせます。

〒美濃加茂市下米田町則光491-1 ☎0574-25-2111(市農林課)



MAP | 8

ぎふ清流里山公園

ぎふせいりゅうさとやまこうえん



MAP | 10

「里山」をコンセプトにした公園で、昔ながらの趣のある建造物が立ち並ぶほか、四季に応じて様々な彩りを見せてくれる花畑や茶畑などが広がっています。芝すべりやアドベンチャーパーク、せんべい焼き体験など様々なスポットもあり、家族そろって一日中遊んで楽しめる公園になっています。

〒美濃加茂市山之上町2292番地1
☎0574-23-0066
園 9:00~18:00(3月~11月) 10:00~17:00(12月~2月)
里山の湯 10:00~22:00
☎無休(3月~11月)
水曜定休(12月~2月)※里山の湯は無休



みのかも健康の森

みのかもけんこうのもり



MAP | 12

128haの広大な園内は、山々を尾根伝いに歩く軽登山コースをはじめ、777段の階段を上った先にある展望台「よるこびの砦」、ローラーすべり台などの無料遊具、バターゴルフ場などがあり、自然と触れあいながら家族そろって遊べます。6月には園内に咲き誇るアジサイの花をご覧いただけます。人気の「森のバーベキュー」(完全予約制)は、グリルや炭などをご用意しますので、食材を持ち込むだけでお楽しみになれます。自然の森林空間を利用して空中を渡り歩くワイヤー遊具「ツリートップアドベンチャー」はスリル満点!

〒美濃加茂市山之上町7559 ☎0574-29-1108
園 無料 ※ツリートップアドベンチャー(土・日・祝日のみ)、
バターゴルフ、バーベキューは有料
園 9:00~17:00(10月~3月は16:00まで) 園水曜日



御殿山 キャンプ場

ごてんざんきやんぷじょう



MAP | 9

御殿山の麓にある自然を活かしたキャンプ場。5人収容のバンガローが6棟、テントサイトが6張分あります。奥山自然遊歩道に近く、キャンプと登山、ハイキングなどが楽しめます。ピザ窯を使っていろいろな料理体験や、BBQサイトでの野外料理ができます。家族・子ども会・グループなどご利用ください。

〒美濃加茂市三和町上廿屋
☎090-3259-3020
(受付時間:平日10時~17時)
(三和まちづくり協議会)
園 宿泊6月上旬~9月上旬 デイ4月下旬より



リバーポートパーク美濃加茂 RIVER PORT PARK Minokamo

りばーぽーとぱーくのみのかも



MAP | 11

「五感を刺激する遊びと学びを体験できる公園」がコンセプトの美濃加茂市の自然や歴史、文化を肌で感じることができる公園。バーベキューエリアでは、夏季は地元食材を使った様々なプランを選ぶことができ、冬季は素材の美味しさを引き出す鉄鍋を使ったアウトドア料理を楽しむことができます。木曾川で楽しむ夏のリバーアクティビティが大人気の注目のスポットです。

〒美濃加茂市御門町2-6-6 ☎約180台
☎0574-49-6717(予約) 0574-49-6155(事務局)
園 9:00~17:00
園 火曜日



いいかわ

美濃加茂の 歴史・観光スポット

美濃加茂は木曾川と飛騨川の合流点に位置し、街道も集中する水陸交通の要所でした。古くから文物の交流が盛んで、個性的な歴史・文化が根付いています。自分に合ったストーリーを体感してください。



正眼寺

しょうげんじ



MAP | 13

元徳2(1330)年に開山した古刹で、妙心寺の「奥の院」とも呼ばれます。厳格な禅道場として知られ、現役時代の川上哲治はじめ、王貞治、星野仙一などのスポーツ選手、政界・財界人など数多くの方が座禅修行をしています。桜や紅葉が楽しめます。

☎美濃加茂市伊深町872-2 ☎0574-29-1369



小山観音

こやまかんのん



MAP | 15

飛騨川に浮かぶ小島に、木曾義仲の母・若菜御前の守り本尊である馬頭観音を祀った観音堂が建っています。毎年3月第1日曜日には初午祭を開催。周辺はダム湖となっており、渡り鳥の渡来地でもあります。

☎美濃加茂市下米田町小山223-1
☎0574-26-9133(小山寺)

龍安寺

りょうあんじ



MAP | 16

山門に梵鐘を吊った鐘楼門があることで知られる寺です。口径60.5cm、総高113cm、青銅製の梵鐘は「鴻鐘」と呼ばれ、南北朝時代後期の工芸技術をよくあらわしていることから県の重要文化財に指定されています。

☎美濃加茂市伊深町1776
☎0574-29-1379



古井の天狗山

こびのてんぐさん



MAP | 14

飛騨川からそそり立つ愛宕山に位置し、雄大な河川美を展望できる神社。天狗を神様の使いとしていることから境内各所に数多くの天狗が祀られており、中でも高さ12mの天狗像は、日本一の大天狗として知られます。

☎美濃加茂市森山町3-5-57
☎0574-26-1331(荒雜教社務所)



瑞林寺

ずいりんじ



MAP | 17

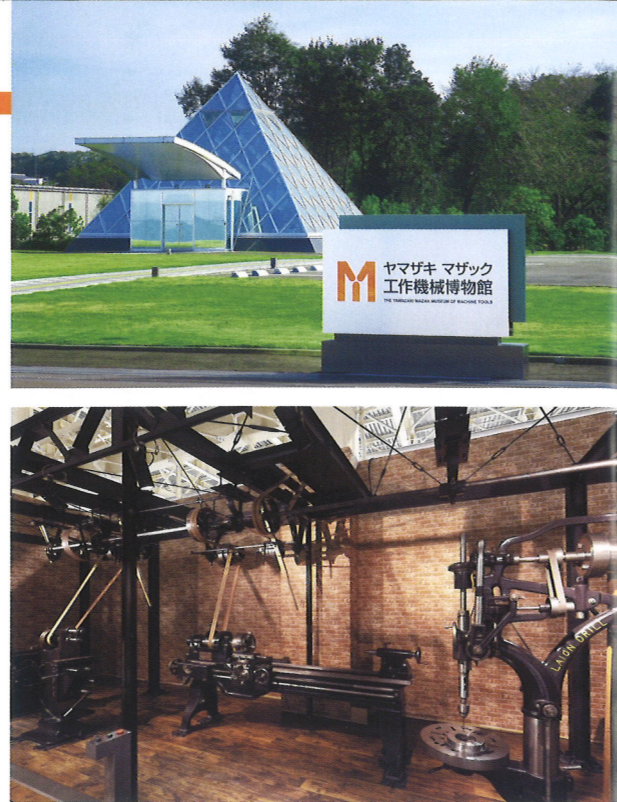
地元特産の蜂屋柿を室町幕府10代将軍足利義植に献上して与えられた称号である、「柿寺」の別名で呼ばれている名刹です。総高481cmの木造弥勒仏坐像(蜂屋大仏)をはじめ、県や市の文化財が多くあります。

☎美濃加茂市蜂屋町上蜂屋9-1
☎0574-26-1847



いいかも
美濃加茂の
文化・産業
スポット

美濃加茂市には、生活や地域に密着した有形無形の文化遺産をはじめ、「文化・産業を大切に作る風土」があります。これまで大切に紡いできた美濃加茂市の誇りを感じてください。



ヤマザキマザック
工作機械博物館

やまざきまざっくこうさきかいほくつかん MAP | 18

「工作機械」に特化した世界的にもめずらしい、見て、さわって、楽しむことができる体験型の博物館です。歴史的な工作機械を動態展示しています。同時に、蒸気機関車や自動車、航空機などの工作機械によって作られた代表的な工業製品を、AR（拡張現実）技術を活用して展示しています。また工作機械の動作原理を分かりやすく体験できるコーナーなどを設けています。さらに現代の工作機械で構成された近未来的な工場である「スマートファクトリー」を見学することができます。

〒美濃加茂市前平町3-1-2
☎0574-28-2727
🕒10:00～16:30(最終入場は16:00まで)
🗓月曜日(祝日の場合は翌日)、年末年始



みのかも文化の森
(美濃加茂市民ミュージアム)

みのかもぶんかのもり (みのかもしみんみゅーじあむ) MAP | 21

自然豊かな森の中にある総合博物館です。施設内には彫刻や、蚕を飼っていた復元古民家、市内や県境の山々を一望できる展望塔があります。また、常設展示室では文化の森のマスコット「カニサイ」が皆様のご来館を歓迎いたします。考古、歴史、アート、民俗、自然史など様々な分野での企画展や体験講座など開催し、子どもから大人まで楽しみながら学べる交流の場として親しまれています。芝生広場と森を眺めながら食事ができるカフェでは、癒しのひと時をお過ごしいただくことができます。

〒美濃加茂市蜂屋町上蜂屋3299-1 ☎0574-28-1110
🕒9:00～17:00
🗓月曜日(祝日の場合は翌日)年末年始



旧伊深村役場庁舎

きゅういぶかむらやくばちょうしや MAP | 19

昭和11年3月に建築された旧伊深村役場庁舎は、「国登録有形文化財」に登録されており、平成29年に創建当時の意匠を保存したまま復元し、室内は村役場の面影を残しつつ、地域住民の交流や市街部からの玄関口として新しく生まれ変わりました。

〒美濃加茂市伊深町895 ☎0574-25-2111(市まちづくり課)



堂上蜂屋柿

どうじょうはちやがき

2007年 食の世界遺産スローフード
インターナショナル「味の箱舟」に認定
2010年 「本場の本物」認証取得
2017年 地理的表示保護制度(GI)取得
千年以上の歴史を持ち、歴代将軍にも献上されたという干柿です。1904年セントルイス万博での金牌獲得をはじめ、内外の品評会で数多くの賞を受賞。2015年ミラノ万博にも出品されました。毎年12月1日が予約受付開始日となります。

☎0574-25-2902
(JAめぐみの蜂屋支店)



山之上観光果樹園

やまのうえかんこうかじゆえん MAP | 20

ハイキング気分も満喫できる観光果樹園。大正以来の歴史ある果樹園で、現在は二十世紀と幸水の収穫を楽しめる梨狩りが、例年8月中旬から10月上旬まで行われます。成熟状況を確認してからお出かけください。春には、梨の白い花が楽しめます。

〒美濃加茂市山之上町1093-78
☎0574-25-4101(山之上果実農協フルーピア山之上)
🕒大人1,100円、小人880円、幼児660円
🗓幸水狩り:8月中旬～下旬 二十世紀狩り:9月上旬～10月上旬

旧伊深村役場庁舎
5.5km/車15分

山之上
観光果樹園
4.5km/
車10分

美濃加茂IC
ヤマザキマザック
工作機械博物館
2.2km/車7分

みのかも文化の森
(美濃加茂市民ミュージアム)
2.8km/車7分

美濃加茂の祭り・イベント 歳時記

おん祭 MINOKAMO



夏の陣
SUMMER

勇壮な和太鼓演奏にあわせて色とりどりの花火が夜空に打ち上がります。特にフィナーレに打ち上げられるスターマインの連続打ち上げは迫力満点です。また、打ち上げ花火終了後は、盆踊り大会が盛大に行われます。

8月初旬 木曾川緑地ライン公園



秋の陣
AUTUMN

14代將軍徳川家茂に嫁がれた「皇女和宮」様を中心に、歴代の将軍に嫁いだ6人のお姫様や、武士、奴に扮した約100人が姫道中を行います。歴史の世界に誘う華やかで絵巻物のような行列をメインに、ステージイベント、楽市楽座など手作りのお祭りを丸一日楽しめます。

10月中旬 中山道太田宿界隈



0574-25-2111 (市産業振興課)
<http://www.onsai-minokamo.com>



みのかもハーフマラソン大会

みのかもはーふまらそんたいかい

ぎふ清流里山公園を出発点に豊かな自然の中を駆け巡るマラソン大会。コースは2km、3km、10km、ハーフなど様々で、大人から子どもまで楽しめます。



1月上旬
ぎふ清流里山公園(美濃加茂市山之上町2292-1)
0574-26-3232(ハーフマラソン大会事務局)

中山道太田宿春のまつり

なかせんどうおおたじゆくほるのまつり

太田宿中山道会館を会場にステージイベントや体験コーナー、楽市楽座などの内容盛り沢山のイベントです。大人気の餅つき大会も開催されます。



4月中旬
太田宿中山道会館(美濃加茂市太田本町3-3-31)
0574-23-2200



中山道太田宿盆踊り大会

なかせんどうおおたじゆくぼんおどりたいかい

蒸し暑い夏の夜、ダンス、バンドライブ、太鼓などのステージイベントや懐かしい縁日などが開催されます。

8月下旬 太田宿中山道会館(美濃加茂市太田本町3-3-31)
0574-23-2200



みのかも市民まつり

みのかもしみんまつり

市内の農工商業者が一同に集い、それぞれ自慢の商品を販売します。他にも近隣や市と交流のある自治体からも特産品が持ち寄られ、毎年大勢の人出でにぎわいます。

11月上旬の土・日
ぎふ清流里山公園(美濃加茂市山之上町2292-1)
0574-23-2200

瑞林寺柿茶会

茶道の教授が亭主をつとめる茶席で、名物の蜂屋柿と抹茶をたしなむ茶会です。県内だけでなく、名古屋や遠く九州からも茶道愛好家が訪れます。

1月第2日曜日 瑞林寺(美濃加茂市蜂屋町上蜂屋9-1)
0574-26-1847(瑞林寺)

小山観音初午祭

創建は今から800年前と伝えられ、養蚕の守護仏として崇敬を集める小山観音の初午祭。美濃加茂の春を告げる祭りとして大いに賑わいます。

3月第1日曜日 小山観音(美濃加茂市下米田町小山223-1)
0574-26-9133(小山寺)

古井神社の祭礼

子どもこしが繰り出され、鬼の面をかぶったハイボウ(ハエ追い男)が、ササラと呼ばれる棒で参拝者の頭を軽くポンポンと厄払いします。子どもが賢くなるという言い伝えもあります。※ハイボウは日曜のみ

4月第2土・日曜日 古井神社(美濃加茂市中富町2-9-33)
0574-25-2111(市産業振興課)

諏訪神社の大祭

「米田ばやし」にのって、勇壮な2台のだんじりが参道を曳き回され、神社に奉納されます。獅子が見物客を追い回し、拝翁がそれを戒めるという珍しい行事もあります。※拝翁、獅子は日曜のみ

4月第1土・日曜日 諏訪神社(美濃加茂市下米田町山本)
0574-28-1110(みのかも文化の森)

伊深正眼寺開山忌

臨済宗妙心寺派の道場として有名な正眼寺の例祭。正眼寺を開山した関山無相大師の開山忌として、内外から多くの人々が訪れます。

10月12日 正眼寺(美濃加茂市伊深町872-2)
0574-29-1369(正眼寺)

荒糺教大祭

古井の天狗山の例大祭。祈願成就の神様として有名な神社に、毎年多くの人々が訪れます

10月21日 古井の天狗山(美濃加茂市森山町3-5-57)
0574-26-1331(荒糺教社務所)

ACCESS



〈公共交通機関をご利用の場合〉

名古屋から	特急ひだ号でJR高山本線美濃太田駅	約50分
	名鉄特急で鶉沼駅経由JR高山本線美濃太田駅	約50分
セントレアから	名鉄特急で鶉沼駅経由JR高山本線美濃太田駅	約1時間15分

お車をご利用の場合 〈東海環状自動車道「美濃加茂IC.」のご利用が便利です〉
 名神高速道路「小牧IC.」から国道41号 約35分

〈市内を移動される場合〉



あい愛バス

あい愛バス全般に関するお問い合わせ

美濃加茂市 地域振興課 TEL 0574-25-2111 (内線248)
 あい愛バスHP <http://ai-ai-bus.com/>



タクシーのご案内	新太田タクシー(株)	TEL 0574-25-2145
	岐阜交通(株)東部営業所	TEL 0574-26-0101

美濃加茂市・美濃加茂市観光協会 〒505-8606 岐阜県美濃加茂市太田町3431番地1

TEL 0574-25-2111 E-MAIL onsai@mail2.city.minokamo.gifu.jp
 HP <http://minokamo-kanko.jp/>  [minokamo.kanko](https://www.facebook.com/minokamo.kanko)

みのかもとりっぷ 