

太地町立くじらの博物館

Taiji
Whale
Museum



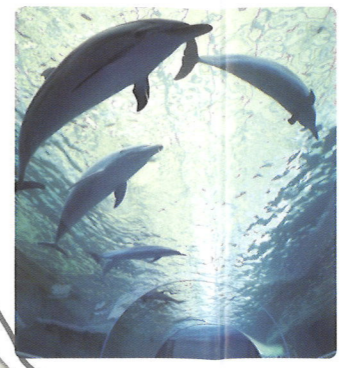
くじらの博物館と周辺施設ガイドマップ

Taiji Kujirahama Park and Taiji Whale Museum GUIDE MAP



地図中記号

- P** 駐車場
- 多目的トイレ (おむつ交換可)
- コインロッカー
- エレベーター
- 売店
- トイレ
- ベビーカー・車いす無料レンタル
- 事務所(総合案内)
- 喫煙場所
- レストラン・食堂



海洋水族館 (マリナリウム)

イベント受付場所

餌あげ体験 ビーチでふれあい カヤックアドベンチャー

捕鯨船(第1京丸)



ポートインくじら浜

刃刺しの像

記の松島 光船のりば

しっぽのモニュメント

至 R42新宮・串本方面

P 第二駐車場

イベント受付場所

イルカにタッチ

イルカショープール

クジラショーエリア



ふれあい栈橋

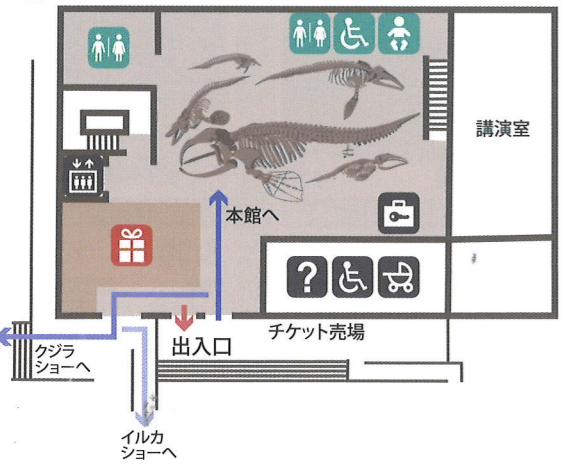
ふれあいの浜

ふれあいの海

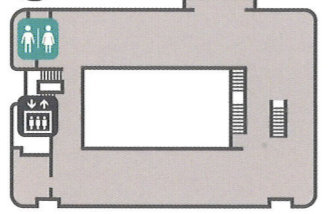
博物館本館のご案内

様々な鯨類の実物骨格標本をはじめとする生態学的資料のほか、捕鯨道具など多くの捕鯨資料を展示しています。

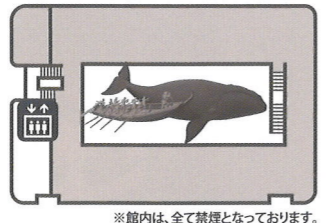
1F 大ホール



2F 生物学的にみたクジラ



3F 人とクジラの関わり



※館内は、全て禁煙となっております。

至 太地町内・梶取崎方面

P 第一駐車場

くじらの博物館 (本館)

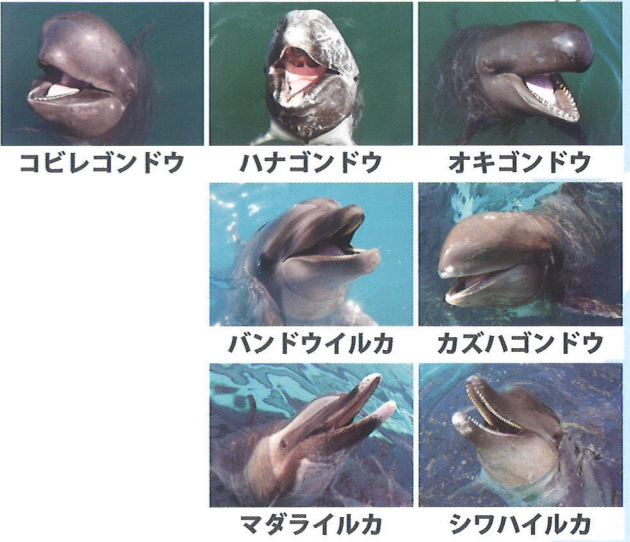


バス専用駐車場 (8台収容可能)

当日待ち合わせ場所

ふれあいスイム イルカのトレーナー体験

博物館でみられるクジラたち



※授乳室を希望のお客様は、事務所スタッフにお声がけください。
 ※展示動物は、天候・動物の体調などにより中止・変更になる場合がございます。

Event

イベント

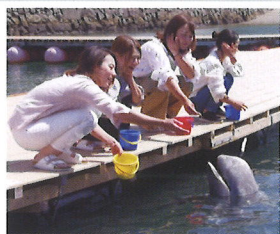


定員
30名

イルカにタッチ

毎イルカショー後

料金 300円/人
イベント受付場所
イルカショープール



餌あげ体験

9:00 ~ 16:00

料金 300円/バケツ
イベント受付場所
ふれあい棧橋



所要時間
約10分

3歳以上

カヤックアドベンチャー

9:00 ~ 16:00

料金 1,000円/人
イベント受付場所
ふれあい棧橋



所要時間
約5分

身長制限
120cm

ビーチでふれあい

9:00 ~ 16:00

料金 1,000円/人
イベント受付場所
ふれあい棧橋

前日までの電話予約が必要なイベント



要予約

イルカのトレーナー体験

14:00 ~

料金 1,000円/人
当日待ち合わせ場所
博物館本館 事務所

定員
6名(小学生以上)

イベント予約受付電話番号
0735-59-2400 (8:30-17:00)



要予約

所要時間
約30分

ふれあいスイム

8:30 ~、16:00 ~

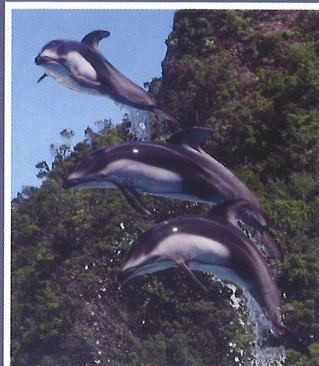
料金 5,000円/人
当日待ち合わせ場所
博物館本館 事務所

※ウェットスーツレンタル料込
定員
1回4名(中学生以上)

※所要時間には着替えなどの時間を含みます。
※自力で25m泳ぐことが可能な方
※水着とバスタオルをご持参ください。

Show

ショー



イルカショー

所要時間
約10分

9:30

11:30

13:30

15:30

イルカショープール



クジラショー

所要時間
約15分

10:30

12:30

14:30

クジラショーエリア

期間限定プログラム

16:00

※期間限定プログラムは期間限定でクジラショーや特別プログラムを開催します。
※ショー・イベントは天候・動物の体調などにより中止・変更となる場合がございます。
※一部イベントはショーなどの都合により、一時休止することがあります。



イルカショープール

クジラショーエリア

イルカショープールへのアクセス

本館 売店横の出入口より
外へ直進。

青色の観覧席が目印

クジラショーエリアへのアクセス

本館 売店横の出入口より
外へ右折。

シロナガスクジラの
骨格標本が目印

information

入場料金

営業時間 8:30~17:00 (年中無休)

区分	普通料金	団体料金		
		15~49名	50~99名	100名~
おとな (高校生以上)	1,500円	1,400円	1,300円	1,200円
小中学生	800円	700円	600円	500円

※70歳以上の方は1,400円です。

※身体障がい者手帳・療育手帳をお持ちの方は、割引があります。

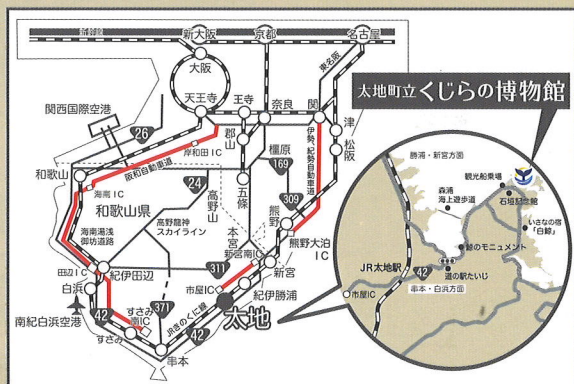
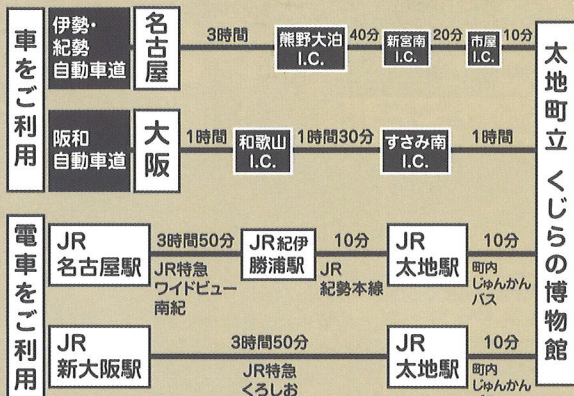
※幼児の団体利用(幼稚園・保育園等)料金は、1人につき100円です。

※幼児を除く学校行事(修学旅行・遠足等)は、人数に関わらず半額です。

くじら友の会 入会金 おとな3,000円 小中学生1,500円

※入場料金が初回無料、2回目以降おとな500円、小中学生300円となります。

交通のご案内



※動物取扱業に関する表示

事業所の名称/太地町立くじらの博物館

事業所の所在地/和歌山県東牟婁郡太地町太地2934-2

動物取扱業の種別/登録年月日/有効期限の末日

展示 和歌山県29第8016号/平成19年6月14日/令和4年6月 3日

販売 和歌山県29第8017号/平成19年6月 4日/令和4年6月 3日

貸出 和歌山県01第8029号/平成21年7月15日/令和6年7月14日

保管 和歌山県01第8073号/令和 元年8月23日/令和6年8月23日

動物取扱業責任者/稲森大樹



太地町立くじらの博物館

TEL. 0735-59-2400 FAX. 0735-59-3077

〒649-5171 和歌山県東牟婁郡太地町大字太地2934-2