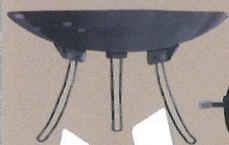


# 週末 アウトドア

キャンプ、

コテージ、



# 公園

# 公園



BBQ、

テニス、

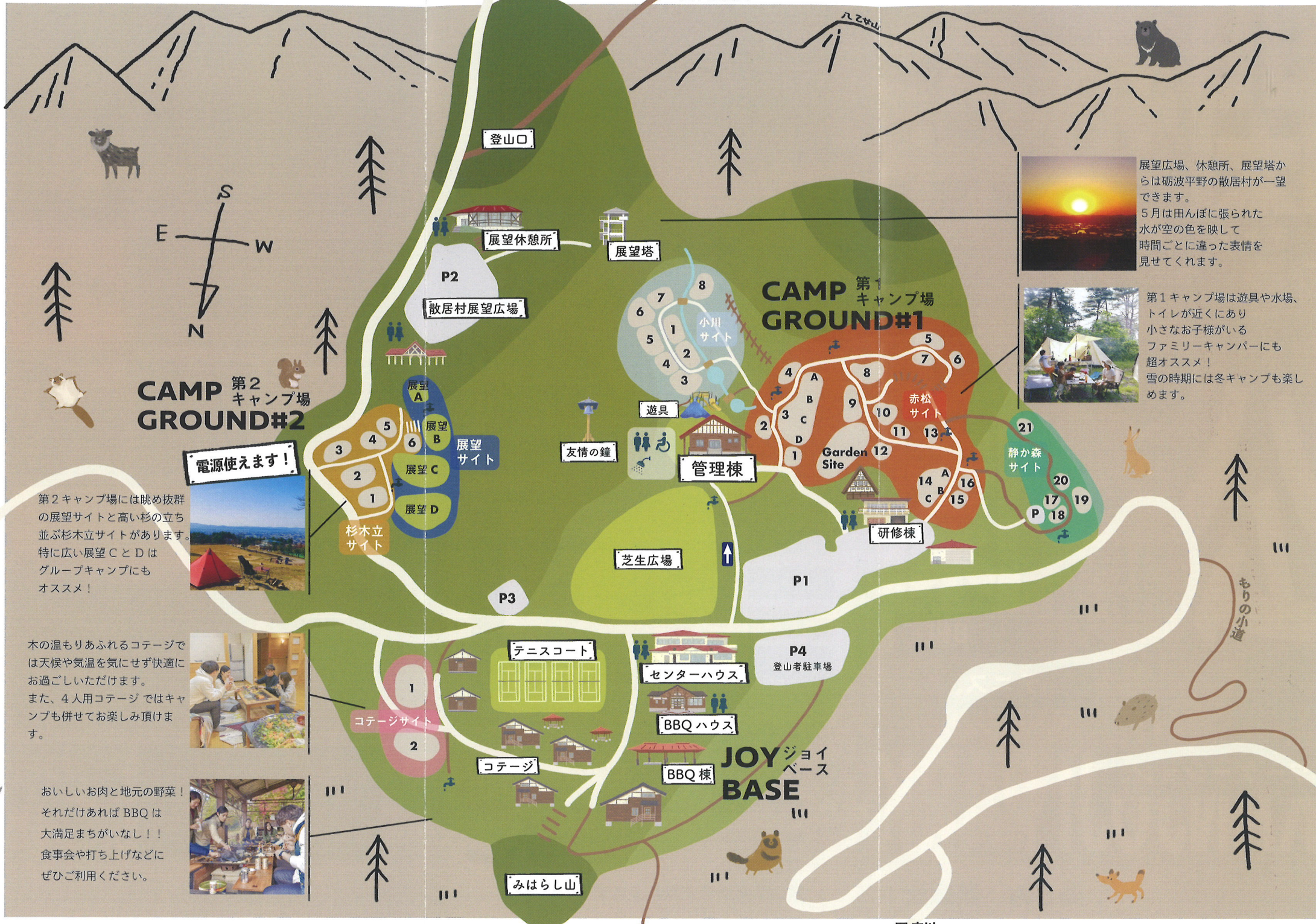
ワーケーション、



# RANJUJI PARK

楽しみ 無限大！

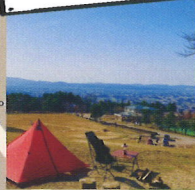




### CAMP 第2 キャンプ場 GROUND#2

電源使えます!

第2キャンプ場には眺め抜群の展望サイトと高い杉の立ち並ぶ杉木立サイトがあります。特に広い展望CとDはグループキャンプにもオススメです!



木の温もりあふれるコテージでは天候や気温を気にせず快適にお過ごしいただけます。また、4人用コテージではキャンプも併せて楽しめます。



おいしいお肉と地元の野菜! それだけあればBBQは大満足まちがいなし!! 食事会や打ち上げなどにぜひご利用ください。



展望広場、休憩所、展望塔からは砺波平野の散居村が一望できます。5月は田んぼに張られた水が空の色を映して時間ごとに違った表情を見せてくれます。

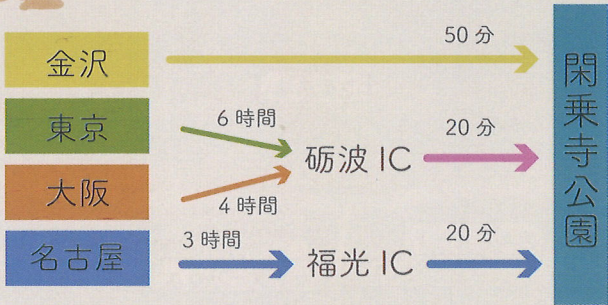
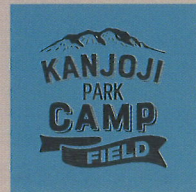
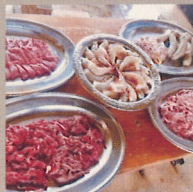


第1キャンプ場は遊具や水場、トイレが近くにあり小さなお子様がいるファミリーキャンパーにも超オススメ! 雪の時期には冬キャンプも楽しめます。





great view



閑乗寺公園管理事務所

0763-82-2565 (8:30~17:00)

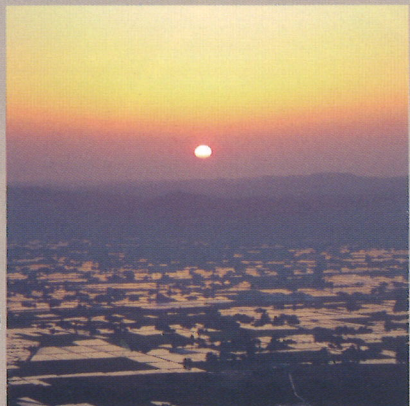
<http://www.kanjojikouen.com>

[kanjoji.camp](https://www.instagram.com/kanjoji.camp)

〒932-0211

富山県南砺市井波外2入会1番地

年中  
無休!



just 5min from inami town



# 料金表

## キャンプ

### 区画料 / 1泊

通常	¥1,500
展望 A	¥3,000
展望 BCD	¥5,000



### 入場料 / 1泊

一人 ¥500

\* 小学生未満無料

## デイキャンプ

### 区画料 / 1日

通常	¥700
展望 A	¥1,500
展望 BCD	¥2,500



### 入場料 / 1日

一人 ¥500

\* 小学生未満無料

## コテージ

10人棟	¥35,000
6人棟	¥23,000
4人棟	¥15,000

寝具追加 ¥2,500 / 1組

\* 冬季は別途暖房使用料をいただきます。

## BBQ

施設利用 ¥1,000 / 1人

器材等持参 ¥500 / 1人

\* 利用時間3時間

\* 食材についてはホームページをご参照ください。

## テニスコート

平日 ¥310 / 1時間

土日祝 ¥420 / 1時間

各種レンタル品、販売品取り揃えております。

詳しくはホームページをご覧ください。