

MEGANE



MUSEUM

めがねミュージアム

BUY - STUDY - ENJOY

GLASSES SHOP

MUSEUM

WORKSHOP

SWEETS & COFFEE

GOODS

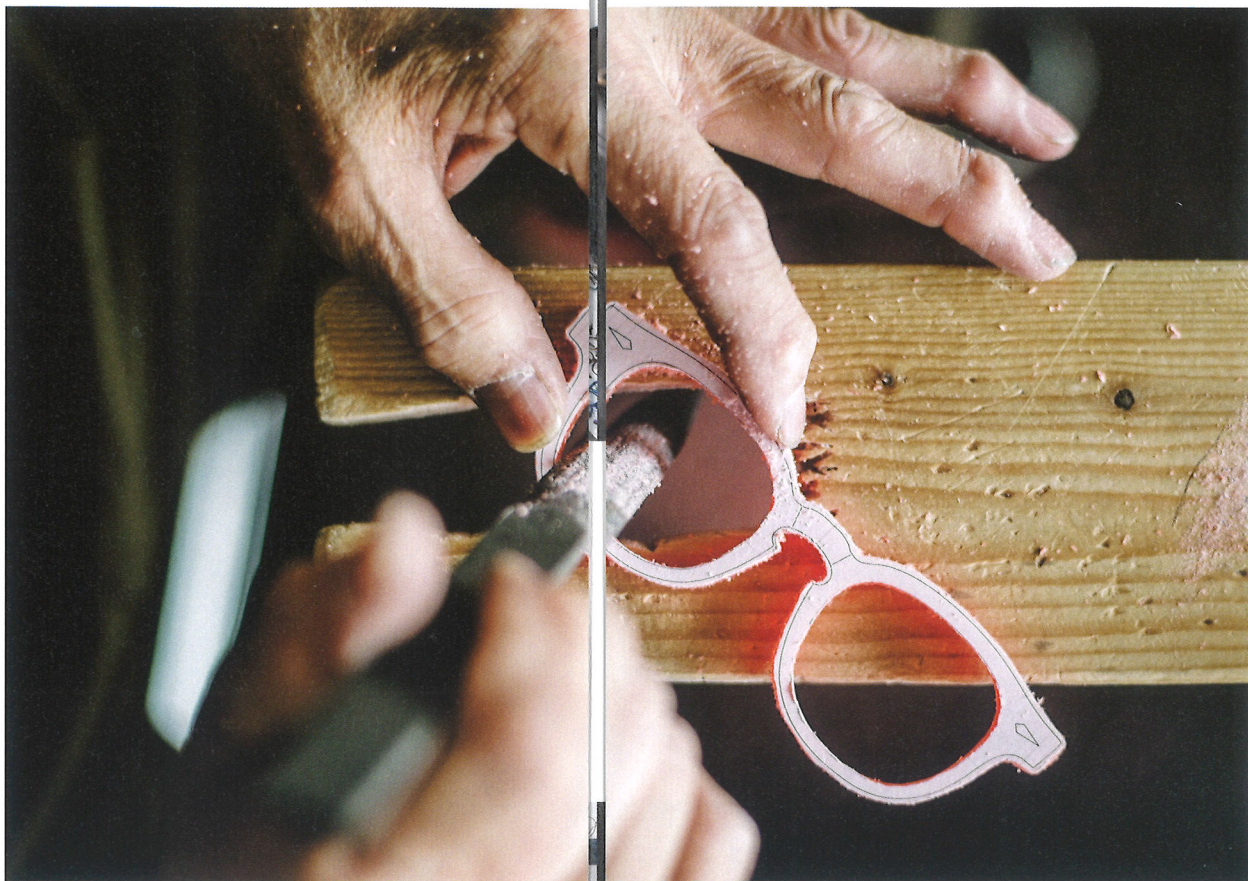
2-3-4,

SHINYOKOE,

SABAE-SHI, FUKUI,

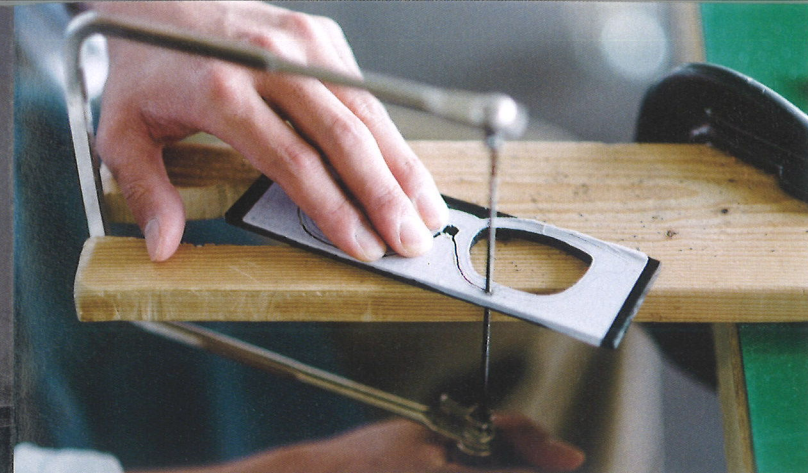
JAPAN, 916-0042

MEGANE MUSEUM | Please come and see the frames we have devoted ourselves to making, at the MEGANE MUSEUM.



職人の技が息づく、 めがねの聖地

あすわ しょうの
足羽郡麻生津村生野（現在の福井市生野町）。
この地に降り積む白雪と、人々の不屈の精神から
日本が世界に誇るものづくりが生まれました。
それから100余年。
福井県は、MADE IN JAPAN フレームの9割以上の
シェアを持つ「めがねの聖地」です。
世界のトップブランドも
信頼を寄せる高い技術力を持ちます。
いつの時代も最良のめがねを目指す、
誠実なフレームづくりのスピリットを
「めがねミュージアム」で確かめてください。



BUY

買う

map: 1

福井県内の最新モデルの
3000本以上を展示

福井県内のメーカー約40社が製造する最新・人気フレームから、めがねのプロがあなたにピッタリの品を見つけるお手伝いをします。また職人が一から作り上げるオーダーメイドも受け付けています。視力測定やフィッティング・調整など、めがねに関することはお気軽にご相談ください。

STUDY

学ぶ

map: 2

福井・鯖江のめがねの歴史と魅力に
存分にふれられるめがね博物館

1階の展示室では、喜劇俳優の大村崑氏からお預かりした貴重なコレクションをはじめ、中国および日本のアンティークめがねなどを時代別に展示しています。また明治末期から製造された赤銅めがねの枠づくりに使っていた道具も数多く展示。福井のめがね製造の歴史とルーツを感じていただけます。

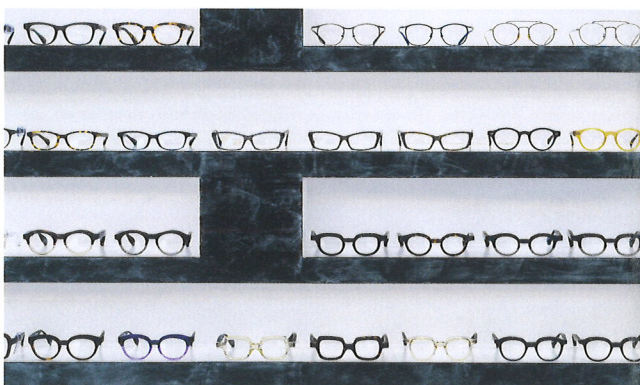
ENJOY

楽しむ

map: 3

めがねの聖地で「本物」にふれ、
職人技を体験できる工房

日本が世界に誇るめがねフレーム産地ならではのメリット。それは熟練の職人の仕事ぶりを体感できること。めがねを知り尽くした職人がレクチャーしてくれる「めがね手づくり体験教室」や、初めてでも気軽にトライできる「めがね型ストラップづくり体験」など、産地ならではの体験をどうぞ。



完全予約制

めがね手作り体験教室

約500種のフレーム素材、約70種のデザインからお好みの素材と形を選び、世界でたったひとつのオリジナルめがねを手作りできます。めがね職人がサポートしてくれるので、初めてでも安心してトライできます。

通常コース 22,000円～*レンズ別途
所要時間 6時間程度
体験時間 10:00-17:00
*お昼休憩 12:00-13:00

希望日の6日前までにWEBサイトにてご予約ください。時短コースのご用意もあります。詳しくはお問い合わせください。

予約優先

めがね型ストラップづくり体験

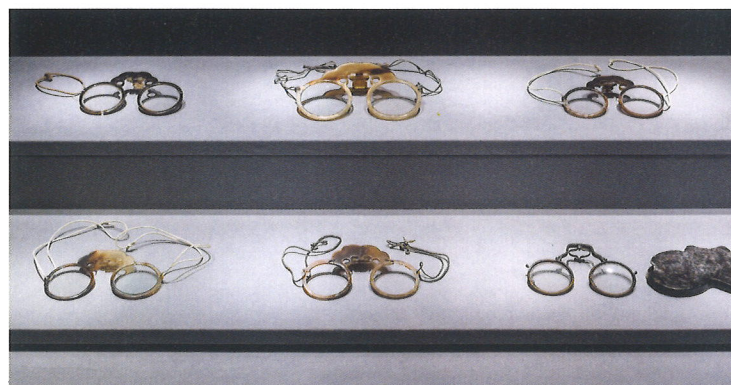
実際のめがね製造にも使われる本格的な機械とやすりを使ってオリジナルのストラップが作れます。小学校高学年のお子様なら一人でも製作が可能。めがねミュージアムに来た思い出に、本格めがねフレームのストラップはいかがですか。

料金 800円
所要時間 1時間程度
体験時間 10:00-16:00 *15:00受付終了
4名様以上の場合は完全予約制となりますので希望日の3日前までにWEBサイトまたはお電話でご予約ください。10歳未満のお子様は保護者の方の同伴が必要です。



map: 4

めがねグッズ・アクセサリコーナー
Sabae Sweetsでは、お土産にぴったりな、美味しいお菓子やめがねグッズ、アクセサリなどを販売しています。2Fのカフェ(map:6)では鯖江市内の名菓子店から直接仕入れた厳選スイーツをお召し上がりいただけます。



ご予約はこちらから >>> お電話 0778 42 8311 または ウェブサイト www.megane.gr.jp/museum



MEGANE MUSEUM

住所 916-0042 福井県鯖江市
新横江 2-3-4 めがね会館内

電話 0778 42 8311

ショップ 10:00-19:00

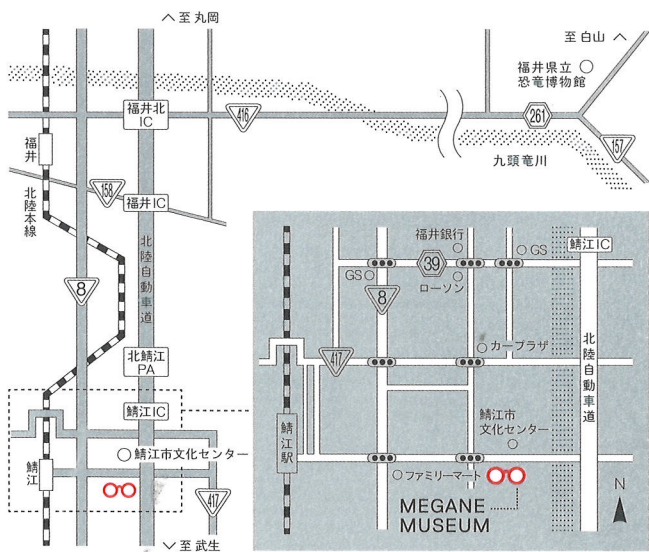
博物館・体験工房 10:00-17:00 / カフェ 10:00-16:00

定休日 年末年始 毎週水曜定休日(祝日除く)

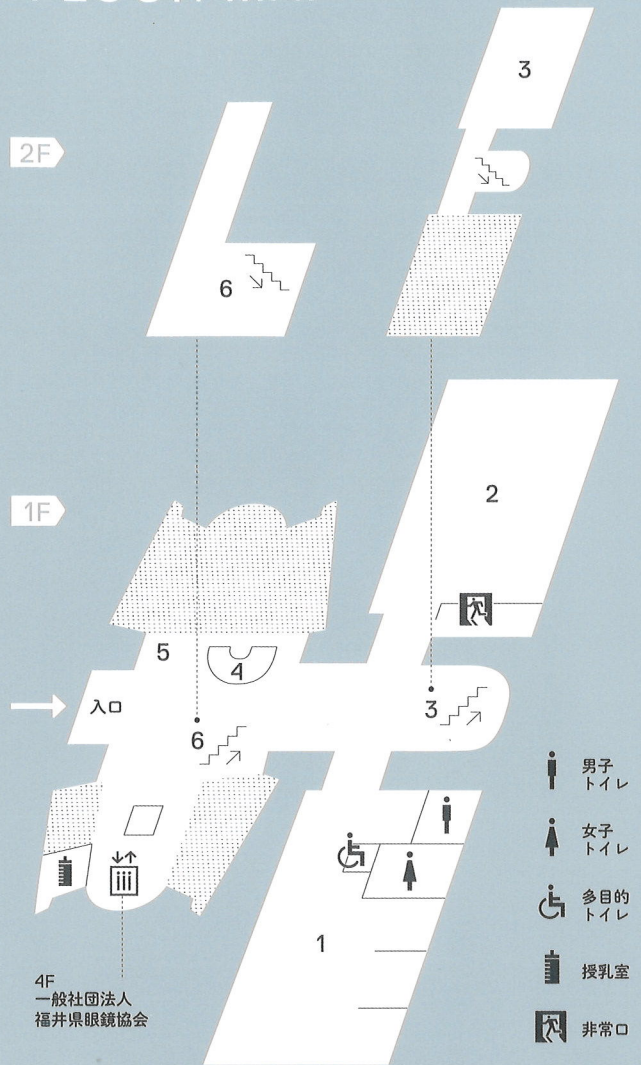
駐車場 約50台

WEB www.megane.gr.jp/museum/

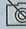
アクセス 鯖江ICから車で約3分/JR鯖江駅から徒歩約10分



MEGANE MUSEUM FLOOR MAP



map:

- 1 めがねショップ  撮影禁止
- 2 めがね博物館
- 3 体験工房 >>> 2F
- 4 Sabae Sweets
- 5 増永五左衛門翁銅像
- 6 カフェ >>> 2F *席数20席

…地元鯖江市のおいしいスイーツと
こだわりのコーヒーで一休み。

お願い



禁煙



ペット同伴
禁止



ロビー・カフェ
除き飲食禁止