

すぐそばに雄大な自然が。



近江・若狭の奥座敷

——— 秘湯・森林浴でリフレッシュ。 ———



河内トリウム温泉

河内川ダムカレー
宿泊・お食事・宴会
カフェ・諸会議

リフステ (Refresh & Stay)

やまびこ

〒919-1533

福井県三方上中郡若狭町河内1-4-5

TEL (0770) 62-0256 / FAX 62-0257



リフステ やまびこのホームページ <http://wakasa-yamabico.com/>

日常を忘れてゆったり、のんびり。



河内川ダムカレー

エメラルドグリーンに輝く明神湖をイメージしたオーナーシェフこだわりの特製ダムカレー。自家栽培のクレソンをたっぷり使い、地元野菜や山菜をトッピングした栄養価の高いヘルシーカレーです。



カフェ

※ご予約いただきますとスムーズにお出しできます。

ランチ 喫茶 忘年会 新年会 歓迎会 送迎会 同窓会 各種宴会 お食事会 法事



◆各種宴会承ります。 ※季節や諸事情により献立内容が変更になる場合がございます。 ※ごゆっくりお過ごしいただくため、お早めのご予約をお勧めいたします。 ※お料理はご予算・お好みに応じて調理いたします。お気軽にご相談ください。



岩魚の塩焼き



岩魚の骨酒



牡丹鍋



準天然トリウム温泉

天然トリウム温泉は、今から2000年前にドイツのバーデン・バーデンにおいて発見されました。この名湯が世界一とまで言われるようになったのは中世のころからです。当時の貴族達が、この温泉を“戦いで傷ついた体を治す湯”“美肌をつくる湯”“痛みを取り去る湯”として大変珍重していた記録が残されています。この名湯を大自然の恵みをたくみに取り入れた現代科学の英知によって再現しましたが、この準天然トリウム温泉です。体をシンから活性化する温泉効果をごゆっくりお楽しみください。

準天然トリウム温泉(入浴のみ可)

保温効果は天然温泉中No.1の折紙付。痛み、傷み、疲れた身体を治す湯として、美肌をつくる湯として珍重されています。

設備概要

- 全室冷暖房完備
- 和・洋室/宴会場
- トリウム温泉
- ロビー/多目的ホール
- 駐車場完備
- マイクロバス送迎

トリウム温泉の効能・効果

腰痛	神経痛	肩こり	うちみ	くじき
痔疾	水虫	冷え症	しもやけ	疲労回復

大自然に包まれた癒しの空間。



大広間

目の前に広がるダム湖と緑のパノラマ。時には山水画を思わせる絶景の眺めの中で旬の料理が楽しめます。



客室(和室) お子様連れのご家族も安心。



客室(洋室) ソファ付きの洋室トリプルルーム。



若狭駒ヶ岳

全国駒ヶ岳20選 若狭駒ヶ岳



若狭駒ヶ岳 全国駒ヶ岳20選のひとつでやさしくそびえる山並みが窓越しに望めます。駒ヶ岳ファンクラブ一行が全山踏破を目指して訪れます。当館では登山の証明記念スタンプを準備しています。お帰りにはトリウム温泉で疲れを癒して下さい。

若狭駒ヶ岳(780m)



ピクニック広場

- 渓流広場
 - お花見広場
 - ピクニック広場
- ダム湖周辺に整備が進む憩いの広場です。ピクニック広場から若狭駒ヶ岳へはトレイルコースが計画されています。



渓流広場

周辺観光スポット

四季を通じて楽しめる 若狭湾国定公園



鯖街道熊川宿

その昔、若狭から京都へ鯖など多くの海産物が運ばれました。中継点となった熊川宿はいにしへの面影を今に残す宿場町です。

ぶらり気ままに歴史散歩。重要伝統的建造物群保存地区選定 日本遺産認定 御食国若狭と鯖街道



明通寺 三重塔



お水送り(3月2日・鵜の瀬) 奈良東大寺二月堂へお香水を送る神宮寺の神事です。



若狭湾各海水浴場 (高浜・和田・ク々子) 水晶浜ほか

水のきれいな若狭湾各地の海水浴場は、毎年多くの浴客やサーファーで賑わいを見せています。



三方五湖 レインボーライン

ラムサール条約登録湿地の三方五湖。360度の大パノラマが見渡せる山頂公園は、バラ園、足湯、天空のテラス、カフェなどがあり、絶景を眺めながら、とびっきりの開放感が楽しめます。

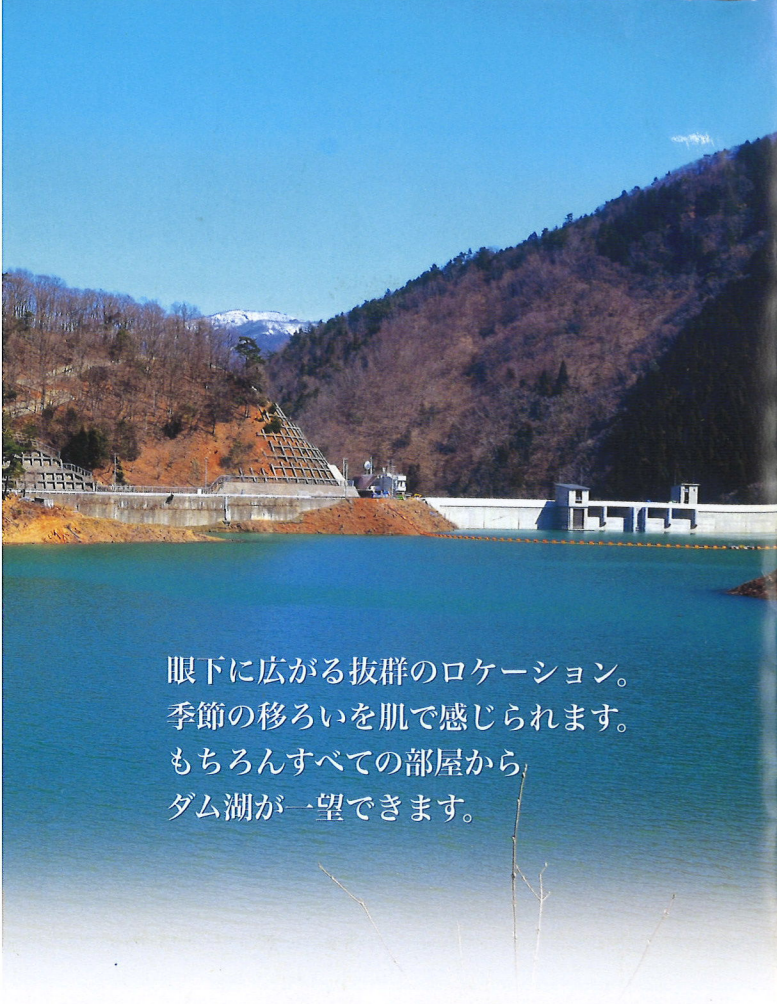


ゴルフ場

とっておきの景色を、あなたと。



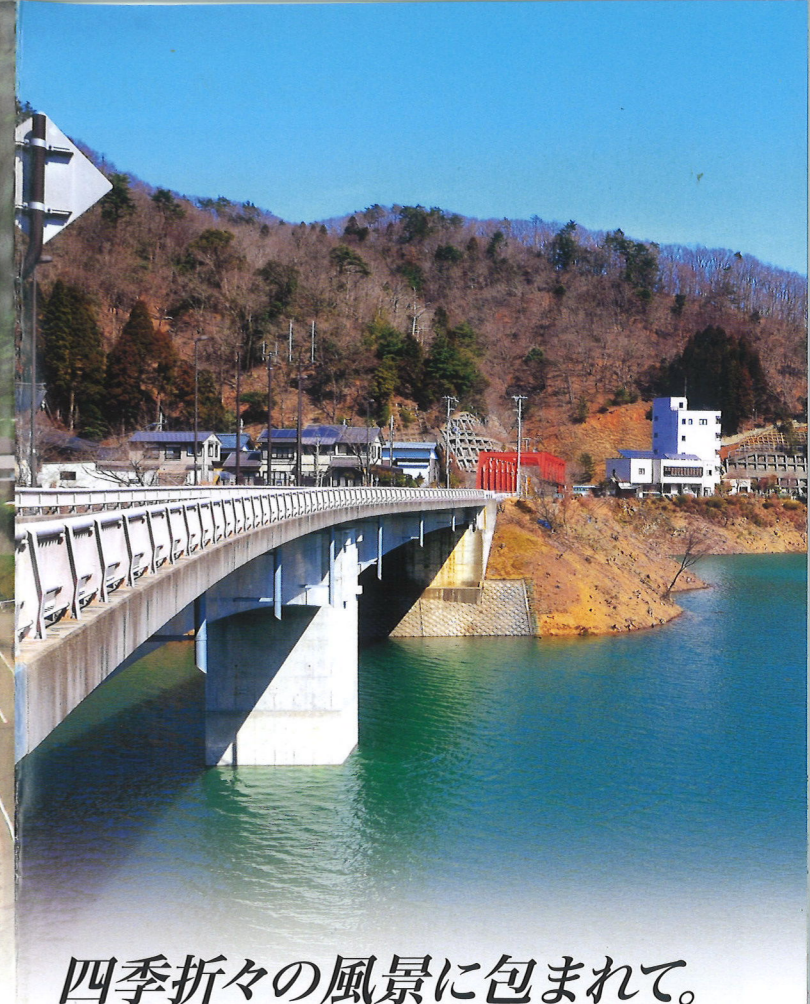
三方五湖



眼下に広がる抜群のロケーション。
季節の移ろいを肌で感じられます。
もちろんすべての部屋から、
ダム湖が一望できます。



すぐそばに雄大な自然が。



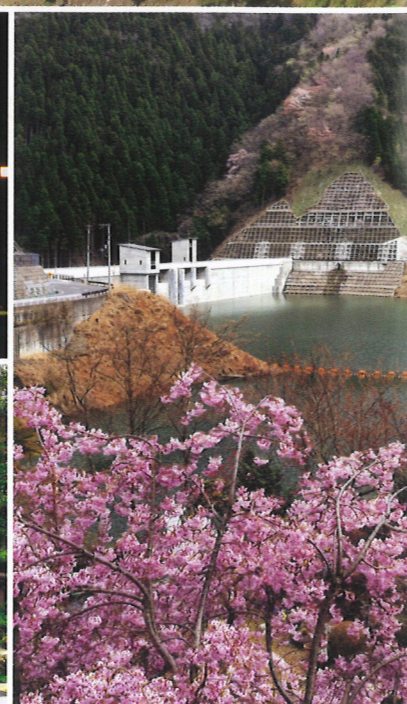
四季折々の風景に包まれて。



秋



冬



近江・若狭の奥座敷

—— 秘湯・森林浴でリフレッシュ。 ——



河内トリウム温泉

河内川ダムカレー
宿泊・お食事・宴会
カフェ・諸会議

リフレステ (Refresh & Stay)

やまびこ

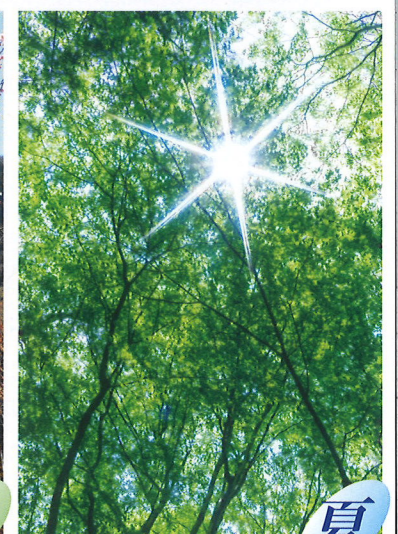
〒919-1533
福井県三方上中郡若狭町河内1-4-5
TEL (0770) 62-0256/FAX 62-0257



リフレステ やまびこのホームページ <http://wakasa-yamabico.com/>



春



夏

河内川ダム

2019年6月竣工。ダム湖は800万 m^3 の水を湛え、ダムサイトや監視所屋上から雄大な景色が望めます。

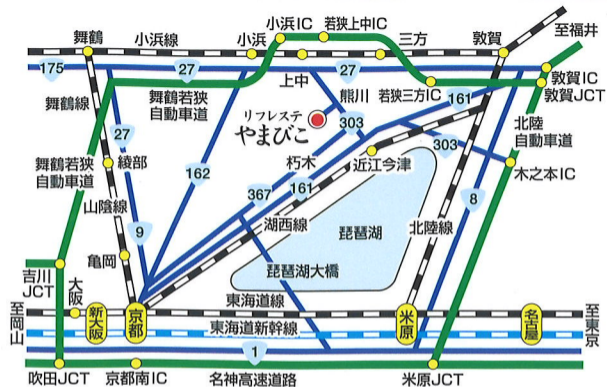


河内川ダム諸元

河川名：北川水系 河内川
所在地：福井県三方上中郡若狭町熊川
型式：重力式コンクリートダム
ゲート：ゲートレス(自然越流方式)
堤高：77.5m
堤頂長：202.3m
総貯水容量：800万 m^3
管理者：福井県
本体着工年：2012年
本体完成年：2019年



アクセスご案内



■京阪神方面より1時間30分～2時間

- ・京都東ICから西大津バイパス、国道161号線を走り、近江今津で国道303号線を小浜方面へ、熊川より2kmです。
- ・京都北部からは、国道367号線を北上。大原、途中、朽木を経て、保坂から国道303号線に入るのが便利です。

■中京方面より2時間～2時間30分

- ・名神から米原JCTで北陸自動車道を敦賀方面へ、木之本ICで降りて国道8号線、161号線を今津方面へ、今津から国道303号線を小浜方面へ、熊川より2kmです。舞鶴若狭自動車道、若狭上中ICからは12kmです。