

小さく試して、住んでみるための読み物

Short Living,  
Small Living

@ minami  
minowa  
village.

# 本 読 住 村

南箕輪村で、少しだけ、暮らしてみませんか？

南箕輪村って  
どんなところ？

そんな南箕輪村を知りたい  
長野県外にお住まいの皆さん、  
お試し住宅を利用してみませんか？  
南箕輪の暮らしを体験できます！

高原に  
お試し住宅？

冬はどれくらい  
寒いのか？



## 「高原のコテージ」のお試し住宅利用について

通年  
利用可

1. 利用対象者 本村に移住希望であり、県外に在住している方

2. 利用方法

予約について

- ①お試し住宅利用希望者は、大芝荘へ直接予約を(0265-76-0048)
- ・予約の際は、お試し住宅で利用することを伝えてください
- ・7ヶ月先の予約が可能です
- ・最長2泊の利用が可能です
- ・予約完了後、地域づくり推進課へ移住相談の申し込みを行ってください。

(0265-98-6640)

利用について

- ②地域づくり推進課で移住相談(村内見学を含む2時間程度)を行います。その際に「お試し住宅利用券」とアンケート用紙をお渡しします
- ③大芝荘でのチェックインの際に「お試し住宅利用券」を提出してください。
- ④アンケートに回答し、チェックアウトの際に提出をお願いします。

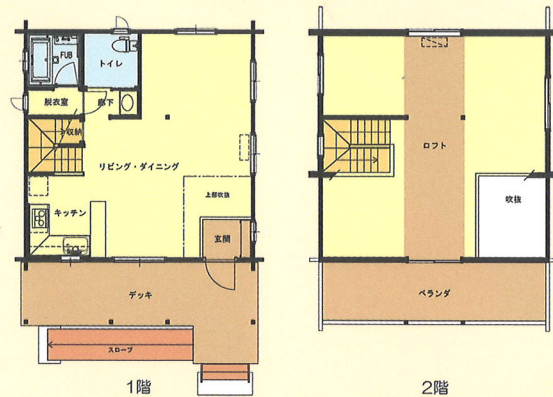
3. 利用料

お試し住宅利用料 ※小学生以下は無料  
●利用料(一人料金・税込) 2,000円 / 暖房費(1棟あたり) 1,500円  
※11~4月

試乗や試着・試食のように、「移住」についても、「試しに生活の疑似体験をしてみる」そんな試住サービスが、南箕輪村大芝高原の、森のコテージにて体験できます。

### お試し住宅概要

定員	最大10名
設備	ベット10台、エアコン(2Fのみ)、暖房、カウンターキッチン、冷蔵庫、電子レンジ、シャワートイレ、バスルーム、洗面台、公共Wifi環境
アメニティ	バスタオル、タオル、歯磨きセット、大芝の湯入浴割引券、バスアメニティセット(シャンプー、リンス、ボディソープ)、IH鍋、包丁、まな板、コップ、皿、箸
貸出設備	ダッチオープン、BBQ網など ※有料



豊かに森を感じる暮らしの体験



試しに、住んでみる南箕輪

高原のコテージ  
森の中を満喫!

子育ても

子どもがいっぱい、ママ友・パパ友もいっぱい

- 病児保育支援 ●一戸建ても夢じゃない
- 移住者が多いから分かり合える
- 高校生までの福祉医療費ほぼ無料



2泊3日で、  
様々な体験・見学!



就農移住も

ちょうどよい田舎

- 土地が安くて広い
- 農業初心者の方、ご相談ください
- 自然と豊かに生きる

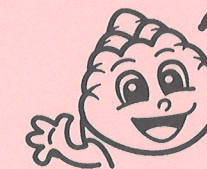


季節毎に訪れて、  
村の風土・気候に  
触れてみる!

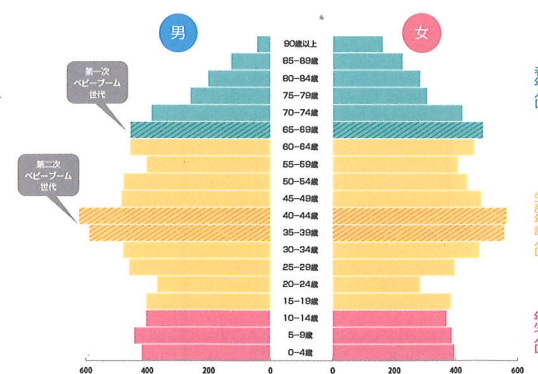
二地域居住も

豊かに生きるデュアルライフ

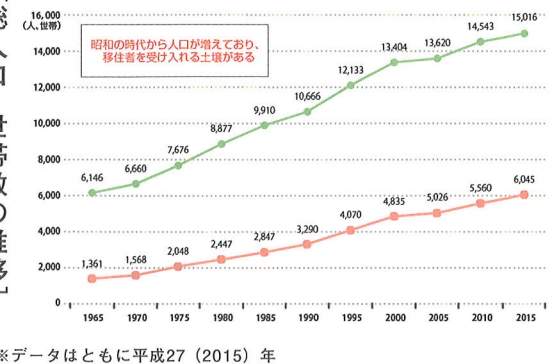
- 土のある二拠点生活
- あたたかいコミュニティ ●四季と過ごす
- テレワークを利用して、都会と田舎を満喫



「南箕輪村の人口ピラミッド」



「総人口・世帯数の推移」



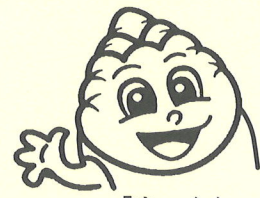
データで見る南箕輪 詳しい情報や、移住サポートはWEBにて!





こんな  
村です

総人口：15,769人(2021年3月1日現在)  
男性：7,834人／女性：7,935人(2021年3月1日現在)  
世帯数：6,353世帯(2021年3月1日現在)



「まっくん」  
南箕輪村イメージキャラクター

## 南箕輪村 について

### 南箕輪村の特徴

南箕輪村は中央アルプスのふもとに広がる豊かな自然や田園風景に囲まれています。人口増加に応じて、保育園・学校などの整備を進めて待機児童はゼロ。子育て拠点施設「南箕輪村こども館」や「療育施設たけのこ園」など万全の子育て環境であなただの子育てライフをサポートします。

また、保育園から小、中、高校、短大、大学、大学院まである村として教育機関が充実しています。中でも高校・大学・大学院は農業系であり、農業をより専門的に学ぶことができます。

人口数 長野県の村1位！

全国の村6位(2020年3月)

人口自然増加数

長野県の村1位！

若い村 長野県1位！

平均年齢43.3歳(2015年)

保育園から大学院まである村

保育園、小学校、中学校、高校、  
短期大学、大学、大学院、  
専門学校がある村

帰りやすく、  
遊びに行きやすい村

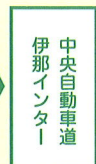
東京から約180分、名古屋から約150分  
大阪から約240分

## アクセス

中央道伊那インターから車で5分、大芝高原へ。

### お車でお越しの方

東京方面から …… 約3時間  
名古屋方面から …… 約2.5時間  
大阪方面から …… 約4時間



車で5分

大芝高原

### 公共交通機関

東京方面から …… 約4時間  
名古屋方面から …… 約2時間  
大阪方面から …… 約5時間



タクシーで  
10分

大芝高原

