

秋田県 横手・湯沢・雄勝まるごとガイド

観光マップ付

たんせ

「たんせ」とは、「～してください」という意味の秋田弁です。「来てたんせ（来てください）」「見てたんせ（見てください）」のように使われます。さあ、あなたも来て、見て、たぁんと遊んでたんせ。

◆湯沢 ◆横手 ◆羽後 ◆東成瀬



たぁんと遊んでたんせ。

山河の幸、ひなびた湯宿
花の名山、情緒あふれる祭り
匠が受け継ぐ伝統文化…。
秋田県の南に、
特別な出会いが待っています。



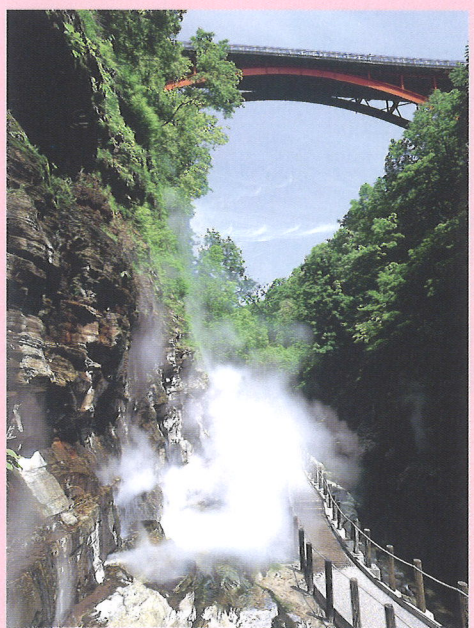
湯沢エリア

秋田県を代表する湯どころ、湯沢市。旬の食材と銘酒を堪能したあとは、ゆったり湯浴みで疲れを癒やしたい。小安峡などの地熱地帯めぐりもおすすめ。



いで湯の里
「湯沢」の名のとおり、秋の宮温泉郷、小安峡温泉、泥湯温泉など個性ある秘湯・名湯が点在する「いで湯の里」で温泉巡りをお楽しみください。

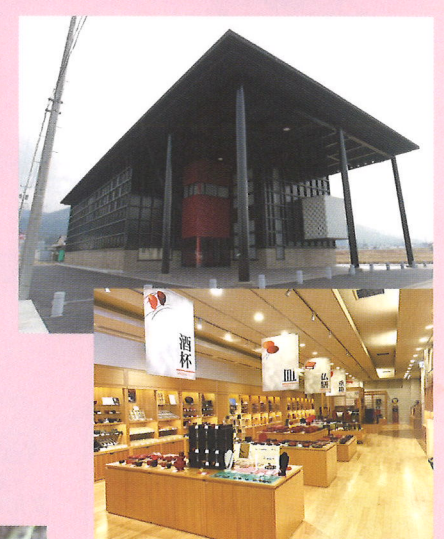
秋の宮温泉郷・鷹の湯温泉



小安峡大噴湯 MAP E-4
皆瀬川の流れが永い年月をかけて造りあげた天然の深いV字渓谷。新緑と紅葉シーズが最もにぎわう時期で、深さ約60mの谷底から熱気と蒸気を轟音とともに吹き上げる大噴湯は大迫力です。



川原毛地獄 MAP E-4
恐山、立山とならぶ日本三大霊地の一つ。奇岩の連なる岩肌の至る所から水蒸気や火山性ガスが噴出する地獄さながらの景色です。



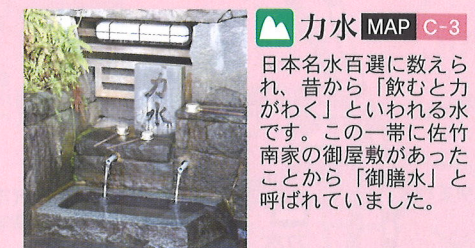
川連漆器伝統工芸館 MAP D-4
川連漆器の販売や沈金・時絵体験のほか文献や資料、工具などの展示をしています。(体験は要予約 TEL0183-42-2410)



湯沢市観光栗園 MAP C-3
約3haの山の斜面に植えられており、秋には栗がたわわに実ります。ぎっしりと実が詰まった栗はととても美味しく、毎年大勢の人が栗拾いに訪れています。(開園期間：9月中旬～10月上旬)



酒蔵見学 MAP C-3
◆両関酒造 株式会社 TEL0183-73-3143 (要予約)
◆秋田銘醸 株式会社 TEL0183-73-3161 (要予約)
◆榎木村酒造 株式会社 TEL1083-73-3155 (要予約)



力水 MAP C-3
日本名水百選に数えられ、昔から「飲むと力がわく」といわれる水です。この一帯に佐竹南家の御屋敷があったことから「御膳水」と呼ばれていました。



稲庭城 MAP D-4
鎌倉時代から約400年間県南一帯を治めた小野寺氏の居城跡に建てられた城。麓から東北最大級のスロープカーで昇降できます。(開館期間：4月中旬～11月上旬)

小町まつり
平安の歌人・小野小町をしのび、市内から選ばれた7人の小町娘が小町の作った和歌を朗詠し、奉納します。



七夕絵どうろうまつり
佐竹南家に京都からお入れしたお嬢様のため、七夕に五色の短冊を飾ったのが始まりとされます。浮世絵や美人画を描いた大小数百基の絵どうろうが夜空を彩ります。

全国まるごとうどんエキスポ
稲庭うどんの本場・湯沢に全国各地のご当地うどんが大集合。さまざまなうどんの食べ比べを楽しんでください。



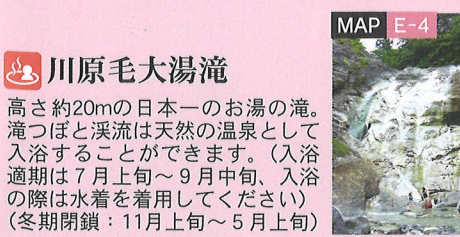
犬っこまつり
昔、湯沢の殿様が盗賊を退治し、二度とあらわれないようにと米の粉で作った犬っこを旧正月に供えさせたと言われる、約400年の歴史がある民俗行事。



院内银山跡(御幸坑) MAP D-2
1606年に開山し、最盛期には東洋一の産出量を誇った院内銀山の鉱山跡。明治天皇御臨幸のにおりに玉歩を進められた五番坑は御幸坑と呼ばれています。金山神社や共葬墓地などが当時の面影をいまに残すほか、JR院内駅に併設する「院内银山異人館」には银山に関する資料やジオラマが展示されています。



小町の郷公園・小町堂 MAP D-3
小野小町の伝承をテーマにした公園。公園内には、平安絵巻の世界を再現する施設や、小町伝承にまつわる遺跡をイメージした施設があります。



川原毛大湯滝 MAP E-4
高さ約20mの日本一のお湯の滝。滝つぼと溪流は天然の温泉として入浴することができます。(入浴適期は7月上旬～9月中旬、入浴の際は水着を着用してください)(冬期閉鎖：11月上旬～5月上旬)



川原の湯っこ MAP E-3
川原を掘ると温泉がわいてくるので、置いてあるスコップを使ってオリジナルの足湯をつくるができます。(5月頃～11月頃)

イベントカレンダー

- 2月上旬 かだる雪まつり(雄勝地区)
- 2月上旬 しがっこまつり(皆瀬地区)
- 2月第2土曜日とその翌日 犬っこまつり(湯沢地区)
- 2月第2土曜日 雄勝の雪まつり(雄勝地区)
- 3月第3日曜日 湯沢市凧あげ大会(湯沢地区)
- 6月第2日曜日とその前日 小町まつり本祭・宵祭(雄勝地区)
- 8月5・6・7日 七夕絵どうろうまつり(湯沢地区)
- 8月8日 雄勝大花火大会(雄勝地区)
- 8月21日 仮装盆おどり大会(雄勝地区)
- 9月21日 院内銀山まつり(雄勝地区)
- 9月第4日曜日 大名行列(湯沢地区)
- 10月上旬 稲庭城まつり(稲川地区)
- 10月上旬 全国まるごとうどんエキスポ(湯沢地区)
- 10月第3日曜日を挟む金曜日～月曜日 川連塗りフェア(稲川地区)

特産品

三梨牛・みなせ牛
大自然の恵みを受けて育った黒毛和牛。柔らかく甘みのある肉質が高い評価を受けています。



川連漆器
約800年の伝統を誇る国の伝統的工芸品。最近はモダンなデザインの器も作られています。



川連けし漆器素地をつくる木地師たちが作り始めたといわれています。



稲庭うどん
淡白ななかにもコシのある食感とうまさがあり、日本三銘うどんの一つと称されています。



漬物
雪深い湯沢で保存食として受け継がれてきた味わい。「いぶりがっこ」や「花ずし」など有名です。



ゆぎわの酒
うまい米と清らかな水が醸した東北の灘「湯沢」の酒。酒どころ秋田のなかでも、美酒の誉れが高い。



湯沢風
ぎょろりと目を剥く墨一色のまなく風。極彩色の武者絵風。湯沢風は元禄時代からの伝統を持つ。



横手エリア

県南交通の要衝・横手市。横手やきそば、十文字の中華そばなどのご当地グルメを味わい、秋田ふるさと村で秋田の伝統文化に触れてみよう。



かまくら 雪国秋田を代表する冬の民俗行事。雪屋を造り、おしずの神さん(水神様)を祀る。およそ450年の歴史を持ち、国内のみならず、海外からも毎年観光客が多数訪れ、人々を幻想の世界へ誘う。



秋田ふるさと村 MAP B-3

トリックアートやプラネタリウムなどのアミューズメントのほか、県立近代美術館や工芸展示館があり、手づくり体験なども楽しめる全天候型テーマパーク。食事施設やお土産売場も充実しています。



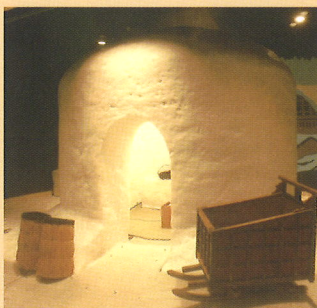
民家苑木戸五郎兵衛村 MAP B-3

江戸～大正時代の茅葺き民家4棟を移築、復元されており、往時の面影を伝えます。平成18年4月1日、市指定有形文化財になりました。四季折々の自然の中で、先祖の知恵がらりばめられた民家苑を散策してみませんか。



保呂羽山波宇志別神社神楽殿 MAP A-2

国の重要文化財
太い円柱・舟肘木などの形式から室町時代の建築とされ、母屋の前後に庇を延ばす両流造りは東北では唯一の貴重な建築物です。



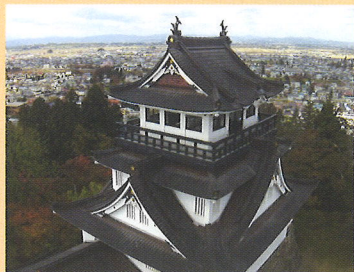
横手市ふれあいセンター かまくら館 MAP B-4

かまくらを再現
暑い夏でも、かまくら室の内部は常にマイナス10度に保たれ、一年を通して本物のかまくらが楽しめます。



横手市増田まんが美術館 MAP C-4

日本初のマンガ原画をテーマにした美術館で、秋田県出身の漫画家をはじめ、日本を代表する漫画家180名以上のマンガ原画を収蔵・展示しています。展示室では直筆のマンガ原画を鑑賞できるほか、専門スタッフによる原画の保存作業も間近で見学できます。



横手公園 MAP B-4

かつて秋田県南部を治めていた小野寺氏の居城「横手城」があったこの地は、明治41年に横手公園として整備されました。その二の丸跡には、横手市街を一望できる天守閣様式の展望台が立ち、内部は郷土資料館となっております。横手のシンボルとなっているこの地は、市民からお城山と呼ばれ親しまれています。



石坂洋次郎文学記念館 MAP B-4

石坂文学の薫りに包まれて
青春小説で知られる石坂洋次郎が横手で教鞭をとられた頃の資料が数多く展示されています。



旧日新館 MAP B-4

明治35年(1902)小坂亀松が旧制横手中学校(現在の横手高校)の英語教師として赴任してきたアメリカ人チャールズ・C・チャンプリンの住居として建てたもので、大工の棟梁は藤村初五郎と伝えられています。



横手の梵天(ぼんでん)

2月16日は、各町内・団体が工夫を凝らした豪華な頭飾りを競う「ぼんでんコンクール」。17日は、五穀豊穡・家内安全を祈願しながら、押し合いも激しく勇壮に旭岡山神社に奉納する。勇ましくも華麗な小正月行事。

増田の花火

秋田県の花火大会の中で最も古い歴史を持ち、大正時代から続く花火大会。毎年仲秋9月14日に開催される。



よこて菊まつり

丹精込めて育てられた菊が県内各地から集まる菊花展示大会は圧巻。色とりどり数千本の菊の花が目と心を楽しませてくれます。

保呂羽山の霜月神楽

1200年以上も続く伝統行事で、純神道の湯立神楽としては日本最古の神楽で、国の重要無形民俗文化財にも指定されている。毎年11月7日夕方から8日の朝にかけ、夜を徹して行われる。



大森リゾート村 MAP A-3

体を動かしてリフレッシュ。各種スポーツ施設とレクリエーション広場、またコテージなど宿泊設備も充実。自然と心ゆくまでふれあってください。



筏の大杉 MAP B-4

樹高43m、幹根周囲12m、樹齢1000年以上といわれ、地上約5.5mのところまで主幹が東西の支幹に分岐しています。昭和63年3月15日に秋田県指定天然記念物に指定されています。



たいゆう緑花園 MAP B-3

地域住民の憩いの場。開花期の長い品種を選び、初夏から秋にかけて色とりどりの花が楽しめます。

浅舞公園 MAP B-3

80種3万株60万本のあやめ(花菖蒲)が咲き誇ります。あやめまつり期間中の土日には多数のイベントが開催されます。



増田のまちなみ MAP C-4

増田は古くから商人の町として栄え、明治から昭和初期にかけて建てられた内蔵などを住人の案内のもと見学できます。内蔵は豪雪地帯の増田独特のつくりで、当時の最先端の左官技術を駆使したつくりが見どころです。



真人公園 MAP C-4

日本さくら名所百選、東北観光地60景に認定される県下随一の名園。四季を通じ、名物たらいごぎ競争やさくらまつり、りんごまつり等の行事で賑わいます。



イベントカレンダー

- 2月15・16日 かまくら(横手地域)
- 2月16・17日 ぼんでん(横手地域)
- 5月1日 沼入りぼんでん(平鹿地域)
- 5月上頃 秋田スカイフェスタ(平鹿・大雄地域)
- 6月下旬～7月上旬 浅舞公園あやめまつり(平鹿地域)
- 7月中旬～8月下旬 鹿嶋送り(大雄地域)
- 8月15・16日 送り盆まつり(横手地域)
- 9月7日 仁井田番楽(十文字地域)
- 9月14日 増田の花火(増田地域)
- 9月第3日曜日 いものこまつりin鶴ヶ池(山内地域)
- 10月下旬～11月上旬 よこて菊まつり(横手地域)
- 11月7・8日 保呂羽山の霜月神楽(大森地域)

特産品



横手やきそば
太く真っ直ぐな茹で麺を使用。ウスターソースでからめ、半熟の目玉焼きをのせ、福神漬けを添えます。他では味わえないやきそばです。



十文字の中華そば
細いちぢれ麺があっさりスープに絡みつき、相性抜群。出来たてをどうぞ召し上がれ。



山内そば
横手市山内産そばの実を、自家製粉にこだわりじっくり挽いたどこか懐かしい手打ちの十割そばです。もちもちとした弾力のあるそばで、香りも良く、舌触りもなめらか。

いものこ汁

山内地域の「いものこ」はやわらかでねばりがあり、とろけるようなまろやかさが特徴。県内を中心に出荷されており、他産地物とは一味も二味も違うと好評です。「いものこ汁」は独特の風味があり、秋田の秋の食卓には欠かせません。



果物 秋田を代表するりんごや県内でも有数のぶどうの産地として知られる横手市大沢のぶどう。愛くるしい姿と甘酢っぱい味のさくらんぼは県内外の人気を集めています。

羽後

うご

エリア

日本三大盆踊りのひとつ、西馬音内盆踊りで知られる羽後町。野中人形芝居や仙道番楽をはじめ、多くの伝統芸能が伝えられている。



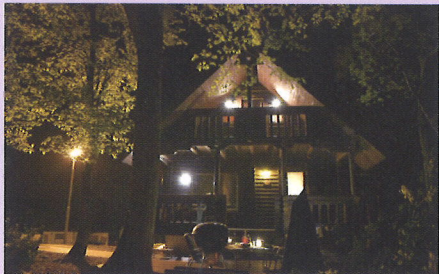
西馬音内盆踊り

流麗で優雅な踊りは妖しいまでの雰囲気を感じさせ、深い歴史と文化を感じさせます。豊年踊りとして始まったという説と、落城した城主の慰霊の踊りが、豊年踊りと一緒になって伝えられたという説があります。



西馬音内盆踊り会館 MAP C-3

館内には盆踊りの様子や古い踊り衣装・キルト・藍染めの大型壁掛け・押絵など、多数の手作り作品を展示。200インチの大型スクリーンで盆踊りの映像も鑑賞できます。



RISING SUN(グランピング) MAP C-2

ログハウス一棟を貸し切ったグランピング。お客様だけのプライベートな時間を過ごすことができます。季節の変化を楽しみながら、ログハウスの裏にある森の小道を散歩したり、ウッドデッキでBBQを。冬は薪ストーブの炎に癒されながらゆっくりとした時間をお過ごしください。

旧長谷山邸 MAP C-2

明治15年に建築された旧田代村の地主長谷山家の邸宅。風格のある当時としては珍しい三階建てで、平成11年より町の交流促進施設として一般に公開されています。

伝統芸能の数々



野中人形芝居
大阪文楽の流れをくむ古い伝統を誇る郷土芸能です。(県指定無形文化財)



仙道番楽
四百年ほど前、鳥海山に籠もった山伏行者の神楽舞が始まりという説などがあります。(県指定無形文化財)



元城獅子舞
山伏・番楽音楽で、8月14日に西馬音内堀回の家々を回り、元城神社に奉納されます。(町指定無形文化財)



藍と端縫いまつり

西馬音内盆踊りの歴史と文化にふれ、藍と端縫いの魅力を再発見してもらうためのイベントです。



ゆきとびあ七曲

雪国ならではのイベント。メインは、その年選ばれた新婚のカップルが、馬そりに揺られ峠を越える花嫁道中。



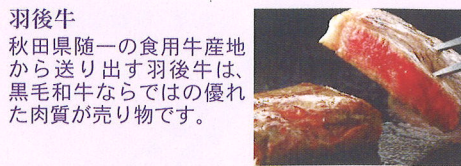
イベントカレンダー

- 1月最終土曜日 ゆきとびあ七曲
- 8月 松喬苑西馬音内盆踊り大会
- 8月第1土・日曜日 藍と端縫いまつり
- 8月15日 五輪坂花火大会
- 8月16日~18日 西馬音内盆踊り
- 9月第1日曜日 うご牛まつり
- 9月第3日曜日 御嶽神社祭典
- 毎月第2土曜日 西馬音内盆踊り定期公演(8月のみ第1日曜日)

特産品



西馬音内そば
昔ながらの手打ちそばで、こしが強く、冷たいつゆとのコンビネーションが絶妙の味わいを作りだしています。



羽後牛
秋田県随一の食用牛産地から送り出す羽後牛は、黒毛和牛ならではの優れた肉質が売り物です。



そばまんじゅう
素朴な風味をまんじゅうに生かした独特の舌ざわりとあんが溶けあった昔からの名物です。



スイカ
羽後町の爽やかな風と豊かな大地で育まれるスイカは甘さに溢れる高品質。

東成瀬

ひがしなるせ

エリア



須川湖 MAP E-5

栗駒山麓の秣岳(まぐさだけ)の真下に広がる、ルリ色の須川湖。



須川温泉 MAP E-5

標高1,126mにある雲上の露天風呂。遥か彼方に望む鳥海山と須川高原の広大なパノラマが見渡せます。



ジュネス栗駒スキー場 MAP C-5

高速クワッドリフト2基、ベアリフト2基を完備した県内でも有数のスキー場です。

県内屈指の名峰・栗駒山をいただく東成瀬村。豊かな自然に囲まれ、登山や釣り、キャンプなどアウトドアが存分に楽しめる。

不動滝

MAP C-4

イベント「仙人修行」の滝が行われる滝。

仙人水

MAP E-5

栗駒山からの湧水です。水質もよく、癖のない良質な水です。

ふる里館

MAP C-4

東成瀬村の歴史・産業・文化を紹介する郷土文化保存伝習施設。めずらしいマタギの道具や民具、わらやつるで編んだ創作民芸品の展示・販売しています。

ぼよんの森オートキャンプ場

MAP D-5

須川湖キャンプ場

仙人修行

毎年8月には2泊3日のユニークな体験イベント「仙人修行」が行われています。

特産品



地元素材加工品
ケチャップ、焼肉のたれ、ジャム、山菜の瓶詰めなど、無添加、無着色の加工品。素材の持ち味を十分に引き出したその味は逸品。

平良カブ

村の平良地区のみで穫れる珍しいカブ。漬物は県内外で賞味され、高く評価されている。



幻の短角牛なるせ赤べこ
大自然の広大な放牧場でストレスなく育ち肥育には村産の飼料用米と乾草を与えています。脂肪分が少ない肉質は、しっかりした歯ごたえで爽やかな旨味です。

交通のご案内

航空機を利用した場合

札幌	JAL ANA 60分	秋田	札幌	JAL 60分	いわて花巻
東京	JAL ANA 65分		名古屋	FDA 70分	
名古屋	ANA 85分		大阪	JAL 90分	
大阪	JAL ANA 80分		福岡	JAL 115分	

鉄道を利用した場合

東京	東北新幹線	北上	北上線	横手	
		所要時間 4時間10分			
東京	秋田新幹線	大曲	奥羽本線	横手	
		所要時間 3時間30分			
東京	山形新幹線	新庄	奥羽本線	湯沢	バス 20分
		所要時間 4時間20分			
東京	秋田新幹線	大曲	奥羽本線	湯沢	バス 20分
		所要時間 3時間50分			
東京	山形新幹線	新庄	奥羽本線	十文字	バス 30分
		所要時間 4時間30分			
東京	秋田新幹線	大曲	奥羽本線	十文字	バス 30分
		所要時間 3時間45分			

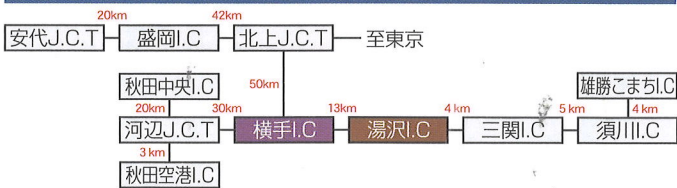
フェリーを利用した場合

敦賀	新湊	秋田
		所要時間 19時間50分
苫小牧		秋田
		所要時間 12時間15分

高速バスを利用した場合

横浜	東京	横手	湯沢
		所要時間 8時間30分	
仙台		横手	湯沢
		所要時間 2時間55分	

車を利用した場合



観光のお問い合わせ

湯沢エリア

■湯沢市観光・ジオパーク推進課
 〒012-8501
 湯沢市佐竹町1番1号
 TEL 0183-55-8180 FAX 0183-79-5057
 URL <http://www.city-yuzawa.jp/>

羽後エリア

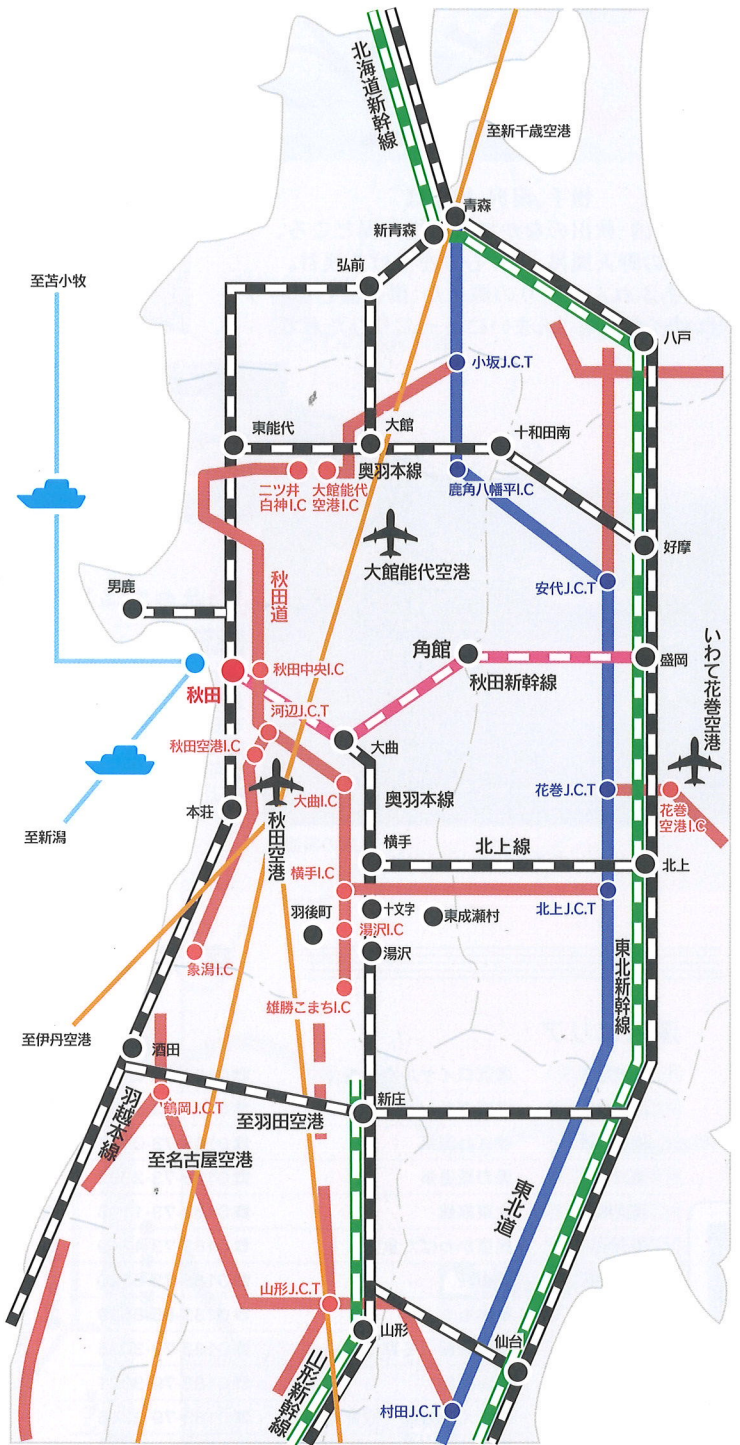
■羽後町みらい産業交流課
 〒012-1131
 羽後町西馬音内字中野177
 TEL 0183-62-2111 FAX 0183-62-2120
 URL <https://www.town.ugo.lg.jp/>

横手エリア

■横手市観光おもてなし課
 〒013-0036
 横手市駅前町1-10(よこてイースト内)
 TEL 0182-32-2118 FAX 0182-36-0088
 URL <https://www.city.yokote.lg.jp/>

東成瀬エリア

■東成瀬村企画課
 〒019-0801
 雄勝郡東成瀬村田子内字仙人下30-1
 TEL 0182-47-3402 FAX 0182-47-3260
 URL <https://www.higashinaruse.com/>



横手・湯沢・雄勝 MAP

西馬音内盆踊りと名物のそば

幽玄な踊り手たちと、お囃子の音に魅了される夏の夜。羽後町の本町通りは、たくさんの人で賑わう。踊りに見惚れ、名物のそばを味わう至福のひとつとき。

羽後町詳細図

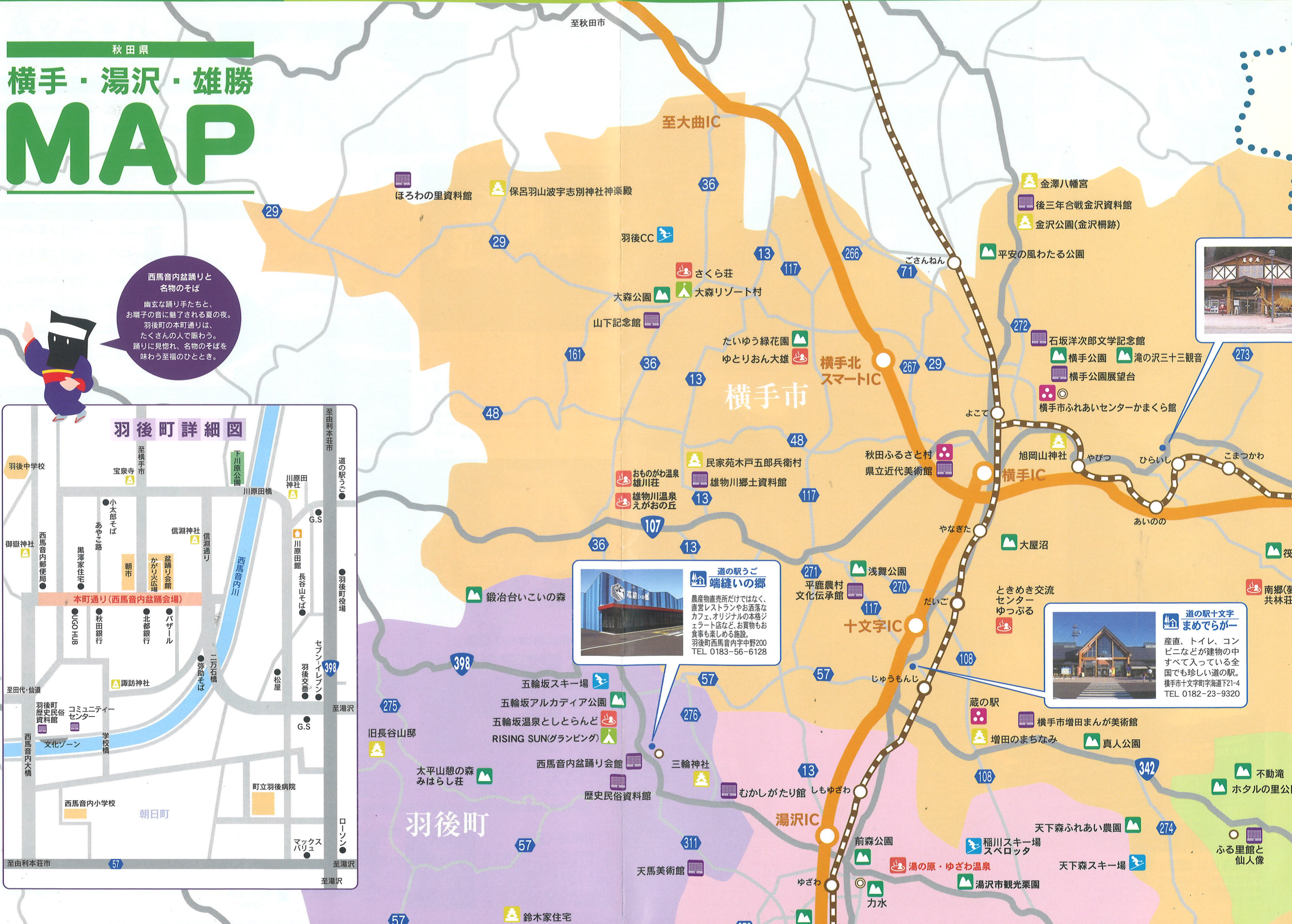


道の駅うご 端縫いの郷

農産物直売所だけでなく、直営レストランやお洒落なカフェ、オリジナルの本格ジェラート店など、お買物もお食事もお楽しみ施設。羽後町西馬音内字中野200 TEL 0183-56-6128

道の駅十字 ままでらが一

産直、トイレ、コンビニなどが建物の中すべて入っている全国でも珍しい道の駅。横手市十字町字海道下21-4 TEL 0182-23-9320



湯沢市街・雄勝詳細図

湯沢駅周辺MAP

湯沢IC 湯沢駅 湯沢市役所 湯沢郵便局 湯沢市小野字橋本90

至横手市 至羽後町 至雄勝 至福川 至新庄市

前森公園 三吉神社 秋田銘醸 湯の原温泉 湯沢市役所 力水

横堀駅周辺MAP

横堀駅 湯沢市役所 雄勝庁舎 雄勝こまちIC

至湯沢 至新庄市

小町堂・小町の郷公園 道の駅おがち 翔北高校 雄勝小学校 雄勝中学校

造り酒屋と
犬こまつり

東北の灘と言われる酒どころ、湯沢は犬こまつりでも有名。会場には小さなお堂が並び、灯明としんこ細工の犬こが詩情を物語る。



道の駅おがち 小町の郷

小野小町の旅姿である「市女笠」をモチーフにデザインされた道の駅です。湯沢市小野字橋本90 TEL 0183-52-5500

小野小町伝説を訪ねて

絶世の美女と伝えられる歌人、小野小町ゆかりの地を歩いてみませんか。深草少将との恋、小町が住んだという洞窟などがロマンを誘う。



凡例

●●● 都道府県界	— JR
— 国道	🌲 国立・国定公園区域
— 高速道路	🏛️ 市役所
— その他の道路	🏘️ 町村役場
❄️ 冬期間通行止	🏔️ 自然
🔥 温泉	🏕️ キャンプ場
🏠 その他の宿泊施設	🏠 道の駅
🏛️ 歴史スポット (史跡・寺院・神社等)	🏛️ 資料館・美術館・博物館
🏂 スキー場・スポーツ施設	🏠 その他施設



至山形県新庄市

至宮城県大崎市

湯沢市

三関IC 須川IC 雄勝こまちIC

院内银山跡 院内银山異人館 院内道路 湯ノ沢温泉 岩井堂洞窟 いんない ほとと館

三途川渓谷 冬期間通行止 木地山高原 川原毛大湯滝 川原毛地獄 泥湯温泉 高松岳 栗駒国定公園 川原の湯っこ 秋の宮温泉郷 神室山 虎毛山

愛宕公園 川連漆器伝統工芸館

秋田県南の湯どころ

横手、湯沢、雄勝は
温泉天国・秋田のなかでも屈指の湯どころ。
川原の野天風呂、湯けむりを上げる渓谷。
湯船にあふれんばかりの源泉が、掛け流しという
ぜいたくな温泉ざんまいにとっぷりひたれる。



泥湯温泉 MAP E-4
開湯は約1200年前とされ、江戸時代には「安楽泉」と呼ばれていた湯治場です。温泉の色合いが、濁り湯であったことから「泥湯」と呼ばれるようになりました。湯治客でにぎわう風情漂う秘湯です。



奥山旅館

小安峽温泉 MAP E-4
片足にけがを負った鶴がこの湯で傷を癒やしていったところから発見されたと伝えられている温泉場です。開湯は江戸初期と言われています。



川原の湯っこ

秋の宮温泉郷 MAP F-4
奈良時代に発見された秋田県内最古の温泉郷。各温泉宿が源泉を持つ、極めてぜいたくな温泉郷です。せせらぎの聴こえる風光明媚な景観は、武者小路実篤など多くの文人にも愛されました。



鷹の湯温泉



栗駒山荘

須川温泉 MAP E-5
栗駒山の北方、中央火口丘である剣岳の北麓に位置し、標高1,126メートル。灌木や溶岩、豊富な高山植物に囲まれた温泉です。徳川時代からの名湯、日本随一の弱酸性温泉、摂氏四十九度の豊富な湯量。



道の駅山内 ウッディランド
木のぬくもりを感じる中で山内地粉100%手打ちそばを食べてみませんか。
横手市山内土淵字小倉沢34
TEL 0182-56-1600

かまぐら
情緒豊かな城下町
山と川のある美しい風景と横手城、そして全国的に知られる「横手のかまぐら」夕暮れ時からの、そぞろ歩きが楽しい。



宿泊施設等のご案内

湯沢エリア

湯沢地区	湯沢ロイヤルホテル	☎0183-72-2131
湯沢地区	湯沢グランドホテル	☎0183-72-3030
湯沢地区	ゆざわ温泉	☎0183-73-0135
湯沢地区	湯の原温泉	☎0183-73-2062
湯沢地区	佐東旅館	☎0183-73-1118
湯沢地区	民宿かわばた食堂	☎0183-73-4249
湯沢地区	美山荘	☎0183-73-6120
湯沢地区	草木ももとせ	☎0183-55-8839
湯沢地区	小椋旅館(冬期休業)	☎0183-79-3035
湯沢地区	奥山旅館	☎0183-79-3021
湯沢地区	ほほえみの郷 観音湯	☎0183-79-3245
稲川地区	小森旅館	☎0183-42-2345
皆瀬地区	お宿 山の抄	☎0183-47-5550
皆瀬地区	多郎兵衛旅館	☎0183-47-5016
皆瀬地区	松葉館	☎0183-47-5019
皆瀬地区	元湯くらぶ	☎0183-47-5151
皆瀬地区	鶴峯館	☎0183-47-5335
皆瀬地区	鳳	☎0183-47-5209
皆瀬地区	こまくさ	☎0183-47-5181
皆瀬地区	上の湯	☎0183-47-5073
皆瀬地区	秋仙	☎0183-47-5800
皆瀬地区	やどや三平	☎0183-47-5440
皆瀬地区	とうふや旅館(冬期休業)	☎0183-47-5415
皆瀬地区	阿部旅館	☎0183-47-5102
皆瀬地区	小安山荘民宿よし川	☎0183-47-5253
雄勝地区	旅館小町荘	☎0183-52-2140
雄勝地区	菊地旅館	☎0183-52-2329
雄勝地区	湯ノ沢温泉日勝館(冬期休業)	☎0183-52-4129
雄勝地区	ほっと館(日帰り湯)	☎0183-52-2101
雄勝地区	稲住温泉	☎0183-58-1900
雄勝地区	鷹の湯温泉	☎0183-56-2141

横手エリア

横手地区	横手駅前温泉ゆうゆうプラザ	☎0182-32-7777
横手地区	ホテルプラザアネックス横手	☎0182-32-7777
横手地区	クオードインyokote	☎0182-36-5211
横手地区	阿部旅館	☎0182-32-2425
横手地区	尾張屋旅館	☎0182-32-3250
横手地区	秀峰閣	☎0182-32-2684
横手地区	横手プラザホテル	☎0182-33-2111
横手地区	横手セントラルホテル	☎0182-33-1551
横手地区	ホテルルートイン横手インター	☎0182-35-8311
横手地区	鎌田屋旅館	☎0182-32-2584
横手地区	ホテルテトラリゾート秋田横手温泉	☎0182-23-8071
増田地区	林旅館	☎0182-45-2041
増田地区	民宿笹原家宝蔵庵	☎0182-45-3377
平鹿地区	ときめき交流センターゆっふる	☎0182-25-3801
平鹿地区	小松田旅館	☎0182-24-1019
雄物川地区	おものがわ温泉雄川荘	☎0182-38-6530
大森地区	休養センターさくら荘	☎0182-26-2301
十文字地区	丹尾旅館	☎0182-42-0412
十文字地区	丸福旅館	☎0182-42-0139
山内地区	南郷(夢)温泉共林荘	☎0182-53-2800
大雄地区	ゆとりおん大雄	☎0182-52-2188

羽後エリア

羽後町	旅館川原田館	☎0183-62-2131
羽後町	五輪坂温泉としとらんど	☎0183-62-4126
羽後町	としとらんど別館みはらし荘	☎0183-62-4126
羽後町	RISING SUN(グランピング)	☎0183-62-4126
羽後町	かやぶき山荘 格山(書店ミケネ)	☎0183-62-5009
羽後町	農家民宿 りら	☎0183-62-4216
羽後町	農家民宿 阿専	☎080-5843-8099



雄勝地区	おなじみ荘	☎ 0183-56-2415
雄勝地区	太郎兵衛	☎ 0183-56-2036
雄勝地区	秋の宮山荘	☎ 0183-56-2400
雄勝地区	宝寿温泉(冬期休業)	☎ 0183-56-2733

羽後町	yado & kissa UGO HUB	☎ 090-7428-8697
羽後町	民泊 鈴木家住宅	☎ 0183-68-2913

東成瀬エリア

東成瀬村	後藤旅館	☎ 0182-47-2337
東成瀬村	なるせ温泉旅館東仙歩	☎ 0182-47-3181
東成瀬村	グルメペンションお山の大将	☎ 0182-47-3715
東成瀬村	ペンションきのこ小舎	☎ 0182-47-2255
東成瀬村	やまゆり温泉・ホテルブラン	☎ 0182-47-3104
東成瀬村	秋田須川温泉・栗駒山荘(冬期休業)	☎ 0182-47-5111

横手・湯沢・雄勝の山



虎毛山
1,433m
東北百名山

MAP F-4

(2001年環境省選定 日本の重要湿地500)
ヒノキ・アスナロ・ブナ…原生林を抜けると山頂に緩やかに広がる山頂湿原は「雲上のオアシス」と呼ばれています。点在する池塘が、栗駒山を映し出し、初夏には可憐な高山植物が咲き乱れ、秋には湿原の草紅葉が毛皮を敷き詰めたかのように黄金色に輝きます。(令和3年3月現在登山道通行止め)

神室山
1,365m
日本二百名山
花の百名山
東北百名山

MAP F-3

秋田県と山形県の県境に位置し、南北26km余りに及ぶ神室連峰の主峰。古くから山岳宗教の聖地として知られ、「みちのくの小さなアルプス」とも呼ばれています。

高松岳
1,348m
東北百名山

MAP E-4

西方2kmにある山伏岳(1,315m)と縦走コースで結ばれています。秋ノ宮側と泥湯側に登山口があり、どちらの登山口にも温泉地があるのも大きな魅力です。天気の良いときは、栗駒山、虎毛山、鳥海山、月山、焼石岳、神室連峰などの雄大なパノラマが広がります。

栗駒山
1,627m
日本二百名山
花の百名山
東北百名山

MAP E-5

秋田、岩手、宮城の三県にまたがり、燃えるような紅葉が特徴。標高1,100mの須川高原には、野鳥の森・イワカガミ湿原・シラタマノキ湿原などの高層湿原が広がる。

焼石岳
1,548m
日本二百名山
花の百名山
東北百名山

MAP C-6

栗駒国定公園の北部に位置する焼石連峰の主峰。山頂からは北に岩手山、北東に早池峰山、南に栗駒山、西方遙かに鳥海山を望むことができる。