



*Awaikeda Ekimae Hotel Eleven*

阿波池田駅前ホテル イレブン

イレブンのご案内







## JR阿波池田駅 正面という立地

三好市の中心市街地に位置し、周囲に公共機関・コンビニ・ショッピングモール等が集約。観光・ビジネスの拠点として、快適なご滞在が可能です。



Awaikeda Ekimae Hotel Eleven



## インターネット環境

全館無線LAN完備。客室やロビーなど、WiFi無線LANによるインターネット接続(無料)が可能。スマートフォン、タブレット端末も快適にご利用頂けます。

※携帯/スマートフォン充電器・・・フロントにて貸出可能



## 客室アメニティ

- 歯ブラシセット
- レザークリーム
- ヘアブラシ
- ナイトウェア
- 加湿空気清浄機
- 電気ケトル
- コットンセット
- 綿棒
- シャンプー
- コンディショナー
- ドライヤー (nanoe)
- ボディソープ
- フェイスハンドソープ
- ティスポーザブルスリッパ (使い捨て)
- 金庫

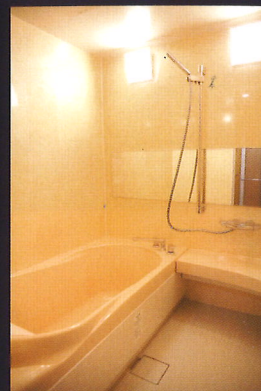
※当館は健康増進の為全館禁煙となっております。喫煙は1階・2階の喫煙ルームをご利用下さいませ。客室エリアは環境美化のため土足厳禁となっております。使い捨てスリッパをご用意しております。ご不便をお掛けいたしますが、ご協力宜しくお願い致します。



## デラックスツイン

お部屋にたどり着くまでのゆとりある通路。足を伸ばし、疲れを癒せる大きなバスルーム。シンプルで落ち着いたあるファブリック。ご家族様にも、お荷物が多いお客様にも最適なゆったりくつろげる上質なお部屋です。

セミダブルベッド2  
エキストラベッド×1  
階数3階～5階 全てコーナールーム  
30㎡ 定員3名・全3室  
バス・トイレ・洗面セパレート



バスルーム



全室カードキー



加湿空気清浄機

## スタンダードツイン

セミダブルベッド×2  
階数3階～5階  
26㎡  
定員2名・全9室  
バス・トイレ・洗面セパレート

お部屋は全て、バス・トイレ・洗面セパレート、余裕を持って寝返りができるセミダブルベッドを配備。ゆとりある室内で快適にお過ごし頂けます。



## 団体宿泊室

階数2階  
64㎡(38畳)

大家族様や合宿・研修などでのご宿泊にご利用頂ける38畳の和室。中央にレールパーティションを装備しており2分割することも可能です。ご宿泊の際には2階共同シャワールームをご使用頂けます。



## 会議室

階数2階  
48㎡(28畳)

会議・研修に最適なテーブル席を配置した洋室。こちらもパーティションにより分割が可能。ご宿泊の際には2階共同シャワールームをご使用頂けます。



イレブンからの景観



グループ施設： **いよしの温泉郷**



アクセス

国道32号線→国道439号線  
約1時間30分



Awaikeda Ekimae Hotel Eleven

阿波池田駅前ホテル イレブン



**いよしの温泉郷**

〒778-0201  
徳島県三好市東祖谷管生28番地  
TEL.0883-88-2975 FAX.0883-76-7080  
e-mail:iyashi882975@ctm.ne.jp

<http://iyashino-onsenkyo.com>



<http://www.hoteleleven.net>

ご予約・お問い合わせ

778-0003 徳島県三好市池田町サラダ 1835-1  
TEL:0883-72-8115 FAX:0883-72-8116

チェックイン/16:00～ チェックアウト/10:00迄



- JR 阿波池田駅 出口正面
- 井川池田 IC より車で 8 分
- 徳島阿波踊り空港より車で 7 5 分



Awaikeda Ekimae Hotel Eleven

阿波池田駅前ホテル いれぶん

778-0003 徳島県三好市池田町サラダ1835-1 TEL:0883-72-8115 FAX:0883-72-8116

## 料金表

(サービス料・消費税込)2022年1月1日現在

一般客室 3F~5F		スタンダードツイン StandardTwin	デラックスツイン DeluxeTwin
		人数 大人(中学生以上)1泊朝食サービス お一人様あたり	
通常料金	1人	¥10,500	¥12,500
	2人	¥8,500	¥10,500
	3人		¥8,500
特別期間	4/29.30 5/3.4 8/6~8/13	1人	
		2人	¥10,500
		3人	¥10,500
	8/14~8/15	1人	
		2人	¥14,500
		3人	¥14,500

※乳・幼児の場合は、施設利用料として¥1,000(寝具は大人の方と共用)となります。

※小学生以下は大人料金の70%、中学生以上は大人料金となります。

※延長に付きましては1室1時間¥1,500となります。(延長時間については、ご相談下さい。)

※特別期間はお一人部屋二名様以上からの利用となります。

大部屋 2F(5名以上でのご利用)		団体宿泊室	会議室
		大人(中学生以上)1泊素泊まり お一人様あたり	
通常料金		¥6,000	¥1,500
			(ワンドリンク付き2時間以内)
特別期間 4/29.30 5/3.4 8/6~8/15		¥8,000	¥3,500
			(ワンドリンク付き2時間以内)

※乳・幼児の場合は、施設利用料として¥1,000(寝具は大人の方と共用)となります。

※シャワールーム・トイレは共用となります。

※室内には一般的な客室備品は、常備されておりません。(布団、バスタオル、フェイスタオル付)

※パジャマ(貸与)、アメニティ用品ご入用の方は、お一人様別途料金¥500となります。

※延長に付きましては1室1時間¥1,500となります。(延長時間については、ご相談下さい。)

※会議室利用の詳細については別途お問い合わせ下さいませ。

※小学生以下は大人料金の70%、中学生以上は大人料金となります。