

SHIRASA

Mountain Lodge

山  
SHIRASA  
Mountain Lodge

いつもの喧騒から離れた山上は、荘厳な大自然の世界。

山々が連なり訪れる人々に自然の美しさと雄大さを見せてくれます。

2020年に国定公園指定65周年を迎えた西日本最高峰の石鎚山(標高1,982m)は、古くから山そのものが神として崇められ、日本七霊山のひとつに数えられています。



カフェとロッジを併設した「山荘しりさ」はその石鎚山系の国定公園内にあります。四季折々の荘厳な大自然での時間を堪能ください。

標高1,300m～1,700mの尾根沿に走り  
全長27kmにおよぶUFOライン。



山から流れる滝雲。  
雲の中を抜けて山荘を目指す。



## Lodge



### ロッジ宿泊

木の二段ベッド、LOGOS Premiumの椅子マ机で統一されたロッジ。  
各ロッジ内にはミニキッチン(食器・調理器具付き)、お風呂とトイレも完備されています。  
お一人からご家族、グループの方々などさまざまなお客様にご利用いただけます。



山荘内のイスマ机、小物類はLOGOS Premiumで統一されています。



## Cafe

### 山カフェ

山の上で、美味しい料理とスイーツを。こだわりのスープカレーやソフトクリーム、オリジナルチーズケーキなどをお楽しみください。テイクアウトも可能です。

◎営業時間

Cafe …………… 11:00～16:00

定休日：水曜日



チキンと野菜のスープカレー

UFOライス

お山のチーズケーキ

しりさパフェ

ソフトクリーム



1・2・6

# Deck & Space



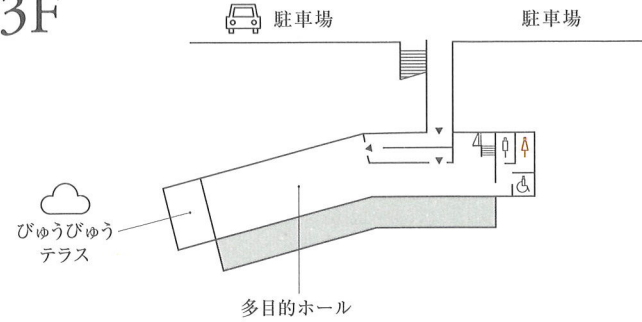
山



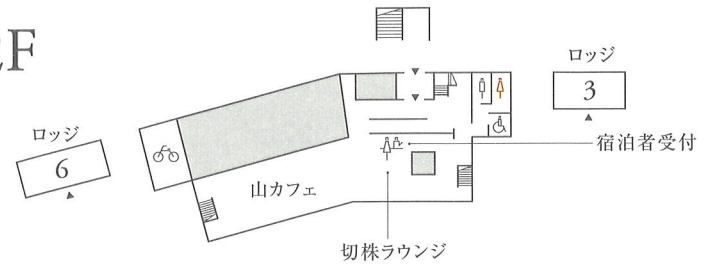
デッキや多目的ホールはワーケーションでの会議やイベント、展示等にも使いただけます。



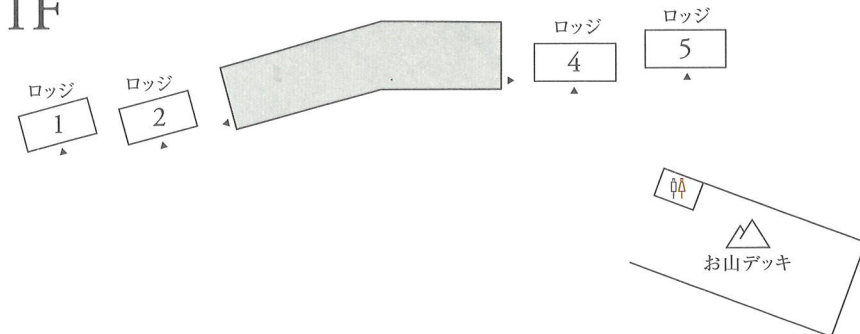
3F



2F



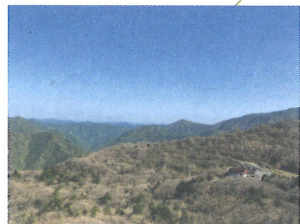
1F





1,982m  
石鎚山

1,897m  
瓶ヶ森



四国山地の西部に位置し、  
西日本一の高さを誇る石鎚山。  
山荘しりさから見ることができむ。





そらやま街道をつなぐ。



山荘しらす

〒781-2605

高知県吾川郡いの町寺川175

Tel. 090-2235-1400

<https://sansoshirasa.com>



# 山と川

そらやま街道とは

国道33号仁淀川橋高知市側交差点(いの町)から、国道11号加茂川橋交差点(西条市)までの区間。西日本最高峰の石鎚山や愛媛県と高知県の両県を連なる峰々を縦断しており、四国のほぼ中心に位置します。

— そらやま街道

QRAUD  
tosawashi kogeimura

土佐和紙工芸村QRAUD

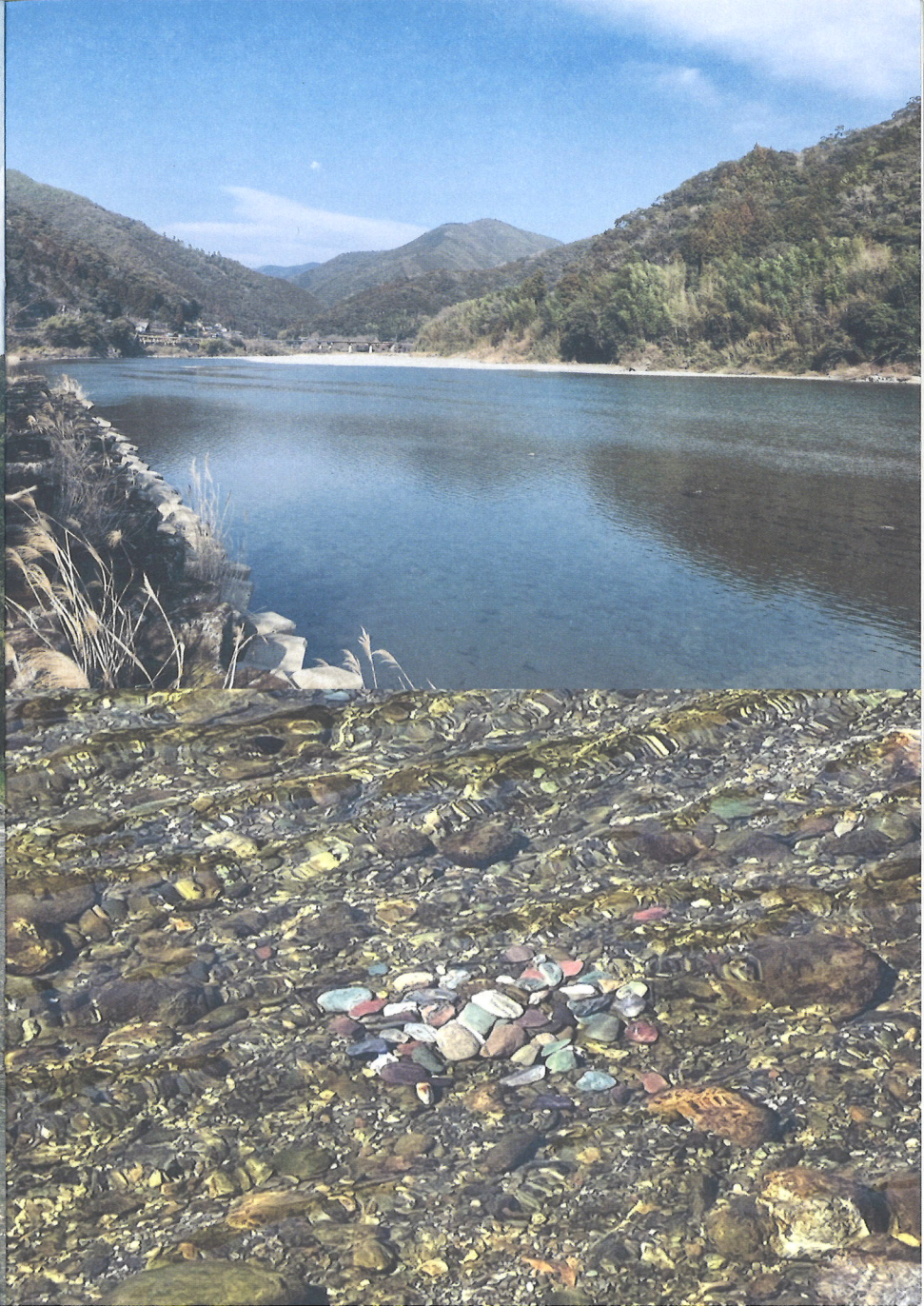
〒781-2136

高知県吾川郡いの町鹿敷1226

Tel. 088-892-1001

<http://www.qraud-kochi.jp>





## Activity



Canoe

Rafting

Sup

Monster Sup



水質日本一の清流仁淀川で遊びませんか？

カヌーやラフティングで仁淀川をカラダいっぱい楽しめます。



QRAUD  
*River  
Cruise*  
Canoe / Rafting / Kayak

☎ 088-892-1001  
niyodogawa-rivercruise.com

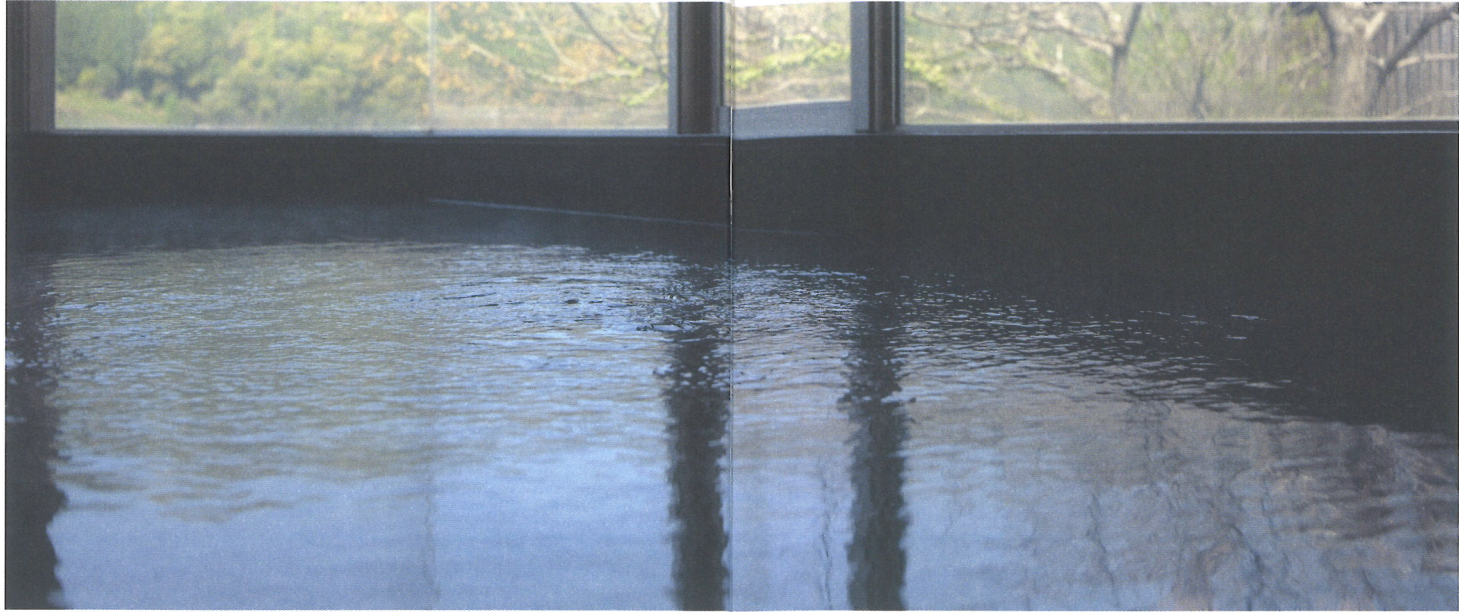
くらうど施設内では土佐和紙紙すき体験、はた織り体験を。



築百年以上の古い蔵ギャラリー。



## Spa



季節によってアレンジを加えた独自の薬草ブレンドで体の芯から疲れをじっくりと癒す「薬湯」。身体を温めゆっくりと時間をかけて入浴していただく事で、身体の芯からリラックスできます。



W



## Restaurant

季節にあわせてひとつひとつ厳選された地元の食材を活かし、  
シェフが腕をふるった自慢の料理をお楽しみいただけます。

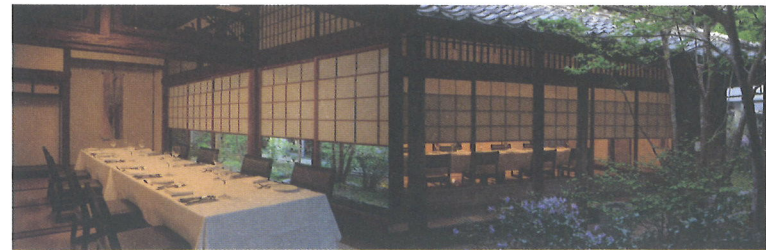
### ◎営業時間

ランチ …………… 11:00～15:00 (L.O 14:00)

ディナー …………… 18:00～20:00 (要予約)

☎088-892-1001

定休日／水曜日



「はなれ」では和モダンを感じていただける、  
特別セッティングにてお食事をとお楽しみいただけます。



四季折々の料理をゆっくりとお楽しみください。

はなれ



## Hotel

全12室。シンプルでコンパクトな宿泊施設には、  
街中の喧騒を忘れさせてくれる極上の時間が待っています。

窓から眺める仁淀川の川面、山の緑がゆったりと 流れ行く時間を感じさせてくれることでしょう。



W



春夏秋冬、さまざまな表情を見せてくれる  
清流仁淀川のきらめきが、  
季節の移り変わりをやさしく教えてくれます。



Q R A U D  
tosawashi kogejimura

清流仁淀川は日本一の水質を誇ります。

山々が連なり訪れる人々に自然の美しさと雄大さを見せてくれます。

清流仁淀川のほとりに佇む土佐和紙工芸村「くろうど」。

豊かな自然に包まれた静けさの中、洗練された大人のための寛ぎの時間と、カメラや紙すき等、様々なアクティビティがあなたを待っています。







Q R A U D  
tosawashi kogeimura