



天然温泉

榎原ほろほろ温泉

至福の
ひとときを、
あなたに。

至





露天風呂

天然温泉と炭酸泉の融合

療養泉に認定されている天然温泉に高濃度の炭酸ガスを溶かした露天風呂。高濃度人工炭酸泉は心臓に負担をかけずに血行を促進する効果があるとされ、ドイツでは「心臓の湯」と呼ばれ健康・美容の分野で注目されています。心地よい太陽の下、夜空を見上げながら、情緒豊かな気分をお楽しみください。

源泉名

大和榎原温泉
自然の湯

泉質

ナトリウム・カルシウム
塩化物温泉
(低張性中性低温泉)



入る前も出た後も、水分補給を忘れずに!

スタジアムサウナ

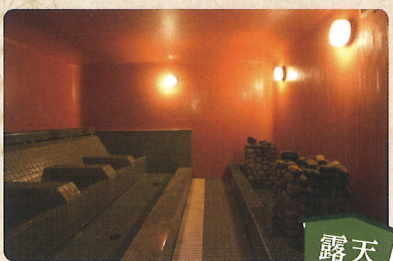
遠赤外線線の波長が皮膚の奥まで浸透し、老廃物や毒素を体外に放出する効果が期待できます。疲労回復・ストレス解消・美しい素肌づくりに。

『純水冷水風呂』

当店の水風呂は飲料水の原料にも使用される不純物を極限まで取り除いた透き通る『純水』です。しっとりと柔らかく、肌に負担をかけないやさしい肌あたりをご実感いただけます。



外気とふれあう情緒豊かな至福のひととき



露天



露天



内湯

◆漢方釜風呂

47~48℃の熱気風呂。一般の蒸し風呂やサウナのような息苦しさがありません。古来から日本に伝わる新陳代謝を促す入浴方法に漢方の効果を加えました。

◆壺湯

五右衛門風呂を思い起こさせるような壺湯。たっぷりのお湯で全身すっぽり独り独りお楽しみいただけます。

◆寝湯

お湯布団のような適温の湯船に寝転ぶお風呂です。柔らかな水流が全身を癒し、心も身体もリラックス気分に。

◆白湯

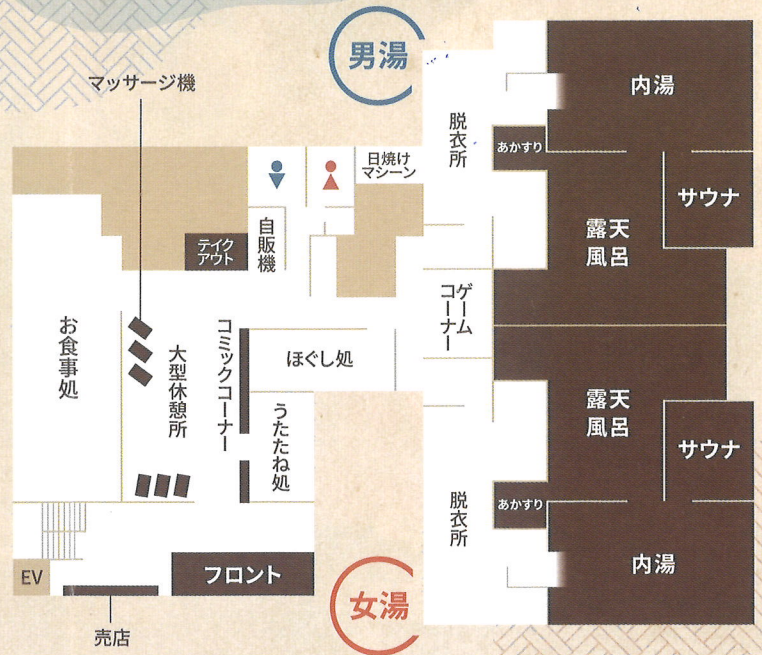
広々としたお風呂で四肢を伸ばして、ゆったりとお寛ぎください。

◆ジェットバス

ハイパワーのジェット噴射が全身をくまなく包み込みながら、血行を促進し身体の疲れやコリを楽にしてくれます。

◆電気風呂

体に優しい低周波電気が心地よい刺激を与え、疲れや肩こり・腰痛を癒してくれます。※心臓の弱い方、妊娠中の方はお控えください。





ほぐし処

[受付・電話予約] ※直通
0744-29-0683

ボディケア・ リフレクソロジー

体のお疲れの部分や全体をもみほぐします。肩や腰のコリが酷く全身の疲れが抜けないという方にオススメです。

韓国式あかすり

韓国伝統の美容健康法で、体の表面の古い角質を落として発汗作用を促すとともに、摩擦によって血液の循環をスムーズにし、新陳代謝を活発にします。

男女浴室内 あかすり室



お食事処

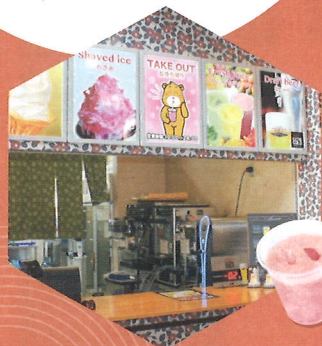
[電話予約] ※直通
0744-21-4123

[営業時間]

11:00～15:00
(L.O./14:30)

17:30～22:00
(L.O./21:30)

広々としたお食事処は、各種定食・丼物・ご飯物・一品料理などをメニュー豊富にお手頃価格でご用意しています。



テイクアウト コーナー

[営業時間]
10:00～23:00

野菜とフルーツの栄養がぎゅっとつまったフレッシュジュースをはじめ、お風呂上がり嬉しい冷たいスイーツ・ドリンクが楽しめます。



うたたね処

大型休憩所

ゲームコーナー



200台

第1駐車場 130台 / 第2駐車場 70台
※24:00に閉鎖いたします。



入浴料	平日	土日祝
大人 (中学生以上)	750円	800円
小人 (3歳～小学生)	400円	450円

◆土日祝も追加料金なしで使える
入浴回数券
(中学生以上/11枚綴り) 7,500円

毎月6・16・26日

風呂の日[特別価格] 7,000円

- 浴室: リンスインシャンプー、ボディソープあり
- タオル: 有料レンタルタオルセット(バスタオル・フェイスタオル)・販売用フェイスタオルあり



メール会員様 募集中!

メール会員(無料)に登録するとお得な情報&特典がいっぱい!
ご登録は右のQRコードから空メールをお送りください。



天然温泉 榎原伊勢温泉

〒634-0836 奈良県榎原市新堂町210番地1

TEL.0744-21-4126

営業時間 平日/9:00～25:00 (最終受付24:30)
土日祝/8:00～25:00 (最終受付24:30)

定休日 毎月第4月曜日
※設備メンテナンス等のため年間回数不定休



※泥酔者・暴力団関係者・刺青・タトゥー(シール等も含む)のある方、皮膚等に疾患のある方、他に伝染する疾患をお持ちの方、他のお客様にご迷惑となる行為をされる方のご入場は一切お断り致します。

※館内への飲食物のお持ち込みは、保健所の指導により固くお断りしております。