

富士 河口湖 観光ガイドブック

Color
in! *いん!*

大自然と
癒しの旅



富士河口湖町
キャラクター
ふじびよん



富士河口湖町観光
情報サイトはこちら



01 富士河口湖の秋
03 富士河口湖の冬

特集

28 富士河口湖×SDGs
29 富士四湖サイクリング巡り

01 Autumn of Fujikawaguchiko
03 Winter of Fujikawaguchiko

Special
feature

28 Fujikawaguchiko×SDGs
29 Cycling four Lakes of Mt. Fuji



富士山の麓で紅葉めぐり(秋)

澄んだ空気に映える富士山、真っ赤に染まったモミジがお出迎え。
少し冷たい空気を感じながら湖畔を散歩。
あなたのお気に入りの場所を見つけてみませんか？新しい発見があるかも・・・

Enjoying the autumn foliage at the foot of Mt. Fuji (fall)

You will be welcomed by Mt. Fuji which looks glorious in the clear air and autumn colored maple leaves. How about looking for your favorite spot while taking a stroll around the lake feeling the chilly air? You may discover something new...



紅葉時期 10月29日～11月23日
Best season for autumn leaves October 30th to November 23th

河口湖畔のおよそ400本～500本に及ぶもみじ。11月上旬から中旬の最盛期には湖にその美しい風景を映しだす。周辺施設を中心に様々な催しが行われ、もみじ回廊では毎夜幻想的なライトアップが催される。

Fujikawaguchiko Autumn Leaves Festival (Illumination)

There are four hundred to five hundred maple trees along the shore of Lake Kawaguchiko. In the best season which is from the beginning to the middle of November, the beautiful scenery is reflected in the lake. The facilities by the lake have various special events, and the Momiji corridor is fantastically illuminated every night.

- 富士河口湖町観光課 ☎0555-72-3168
- 富士河口湖町観光連盟 ☎0555-28-5177

奥河口湖の紅葉
Autumn Leaves in Okukawaguchiko



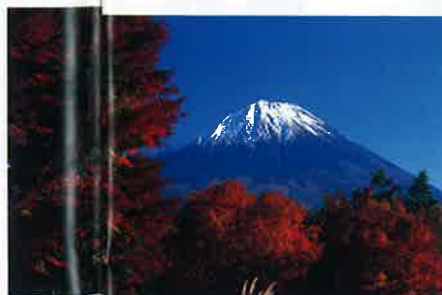
奥河口湖観光協会 ☎0555-82-2128

本栖湖の紅葉
Autumn Leaves in Lake Motosu



本栖湖観光協会 ☎0555-87-2518

西湖野鳥の森公園の紅葉
Autumn Leaves in Saiko
Yaeho-no-Mori Park
(Wild Bird Forest)



西湖野鳥の森公園 ☎0555-82-2160

精進湖の紅葉
Autumn Leaves in Lake Shoji



精進湖観光協会 ☎0555-87-2651

各種イベントにご来場の際は、新型コロナウイルス感染症対策へのご協力をお願いします。
新型コロナウイルスの感染状況により開催できない可能性があります。詳しくは、お問い合わせください。



富士レイクホテル
河口湖随一の本格派Resort
山梨県南都留郡富士河口湖町船津1番地
TEL: 0555-72-2209 FAX: 0555-73-2700
【予約受付時間 9:00～20:00】
<https://www.fujilake.co.jp/>



静かな湖を望むコンフォートルーム



湖畔リゾートピュッフェ



一流シェフによるフランス料理



小さくてこころを込めたウェディング

富士山ファミリー



四季の宿
富士山

四季の宿 富士山 TEL0555-83-3776



シャリアホテル
富士山

ホステルイン 富士山 TEL 0555-83-3205
シャリアホテル 富士山 TEL 0555-83-5588

Visiting Lake Kawaguchiko (fall) (winter)

The air is commanding and tense.
Looking out of the window, there is a grand view of Mt. Fuji covered with snow.
Read your favorite books under a cloudless sky.
How about spending a relaxing holiday?



富士河口湖温泉郷 Fuji Kawaguchiko Onsen Resort

1997年に誕生した温泉郷。富士山と河口湖を眺めながら、まさに日本一のその景観を目の当たりにします。富士の恵みを受けた5つの源泉を各宿泊施設に引いています。

First developed in 1997, this hot spring resort boasts Japan's most splendid view of Mt. Fuji and Lake Kawaguchiko. Hot spring water from the five sources, a blessing of Mt. Fuji, is distributed to onsen accommodations throughout this resort area.

富士山マラソン Mt. Fuji Marathon

紅葉のコントラストが映える河口湖・西湖畔を10,000人のランナーが健脚を競うマラソン大会。初心者から上級者まで楽しめる大会です。

Five thousands runners come to compete in this event running around Lake Kawaguchiko and Lake Saiko with a beautiful contrast of the autumn leaves. It can be enjoyed by runners of all levels from beginners to experts.

富士河口湖町観光課 ☎0555-72-3168
富士河口湖町観光連盟 ☎0555-28-5177

新型コロナウイルスの感染状況により開催できない可能性があります。詳しくは、お問い合わせください。



11月27日
November 27th



凛とした張り詰めた空気。窓の外を見ると雪化粧した雄大な富士山。雲ひとつない晴れた日にはお気に入りの本を片手にひなたぼっこ。のんびりした休日を楽しみませんか。

河口湖で楽しむ(秋)(冬)



富士山マラソン Mt. Fuji Marathon

紅葉のコントラストが映える河口湖・西湖畔を10,000人のランナーが健脚を競うマラソン大会。初心者から上級者まで楽しめる大会です。

Five thousands runners come to compete in this event running around Lake Kawaguchiko and Lake Saiko with a beautiful contrast of the autumn leaves. It can be enjoyed by runners of all levels from beginners to experts.

富士河口湖町観光課 ☎0555-72-3168
富士河口湖町観光連盟 ☎0555-28-5177

新型コロナウイルスの感染状況により開催できない可能性があります。詳しくは、お問い合わせください。



11月27日
November 27th



西湖ネイチャーセンター ☎0555-82-3111

樹海巡り Walking in Jukai

富士山北西麓に広がる青木ヶ原樹海は、富士山の溶岩流上に形成された大変貴重な樹林として世界に誇れる自然環境となっています。樹海の中には散策を楽しむための遊歩道がつけられています。西湖ネイチャーセンターではネイチャーガイドを実施しています。

Aokigahara Jukai Forest spreading along the north-west foot of Mt. Fuji has a natural environment that can be proud of in the world as a very valuable forest formed on lava that flowed out of Mt. Fuji. There is a walking trail in the forest to enjoy strolling. The Saiko Nature Center are carrying out nature guides

ふじてんスノーリゾート Fujiten Snow Resort

雄大な富士山を目の前に望む抜群のロケーションのスキー場。初心者から上級者まで楽しめるコースもバラエティーに富んでいます。施設内には、小さな子供たちも安心して楽しんでいたための「ちびっこ愛ランド」があります。「そり遊び専用のゲレンデ」はもちろん、まだそり遊びもできない子供たちには雪とふれあいがあそべる「雪遊びエリア」そしてスキーやスノボに挑戦したい子供のためには「キッズ専用スキー・スノボゲレンデ」まで、子供たちの成長にあった雪遊びができるようになっています。

It is a ski resort in great location having a grand view of Mt. Fuji in front. They offer variety of courses which can be enjoyed by all levels from beginners to experienced. The "Chibikko Island" is a space for family with kids to enjoy playing with snow safely. There are the "play area" for small kids who cannot yet ride on a sled to play with snow and the "kids-only ski and snowboard slope" for kids who want to make a ski and snowboard debut as well as the "sled-only area". Children can enjoy snow activities depending on their ages and interests.



ふじてんスノーリゾート ☎0555-85-2000

03104 Coloca

富士山にある
本格スキー場

Enjoy Fujisan

おいでよ!

富士山・富士五湖

新宿・横浜・静岡から 90分
河口湖駅からタクシーで20分

12月中旬OPEN予定

Fujiten

ふじてんスノーリゾート

https://fujiten.net/

山梨県南都留郡鳴沢村字富士山 TEL:0555-85-2000

富士五湖レジャーに「温泉へ行こう! ゆらりパック」など宿泊プランが充実!!

富士緑の休暇村
http://www.kyukamura.jp/
鳴沢村8532-5 TEL:0555-85-2236
ゆらりパック 平日9,680円~(1泊2食付)

お土産や家飲みにもおすすめ!

富士枝原麦酒
Fujitakura Heights Beer

富士河口湖町船津字丸尾6663-1
TEL:0555-83-2236

富士眺望の湯 ゆらり

富士山の絶景と16種類のお風呂

https://www.fuji-yurari.jp/
鳴沢村8532-5 TEL:0555-85-3126

CoComan

Lake Kawaguchiko

河口湖MAP

秋冬の
おすすめスポットを
エリア別にご紹介

標高 830.5m
水深 14.6m
面積 5.7km²
周囲 20.94km
(国土地理院参照)

河口湖一周 Around Lake Kawaguchiko

距離 約17km
所要時間 約1時間40分
河口湖駅から 約700m




北河口湖Bエリア North Lake Kawaguchiko B Area 09 10

北河口湖Bエリア North Lake Kawaguchiko B Area

09 ページ 10 ページ

北河口湖Aエリア North Lake Kawaguchiko A Area 07 08

北河口湖Aエリア North Lake Kawaguchiko A Area

07 ページ 08 ページ

河口湖南Bエリア Lake Kawaguchiko South B Area 13 14

河口湖南Aエリア Lake Kawaguchiko South A Area 11 12



05106 CoComan

河口湖
ワイン館
Wine Museum

山梨県産ワインを多数取り揃えており、特にオリジナルワインの量り売りが人気です。

〒401-0304山梨県南都留郡富士河口湖町河口2801-1
☎0555-76-8561・不定休9:30~17:00
http://kwinakan.com/

ほうとう味くらべ大会
3連覇達成の
殿堂入り
河口湖I.C降りてすぐ!!

歩成 FUNARI ほうとう蔵 歩成 河口湖店

山梨県南都留郡富士河口湖町船津6931 TEL:0555-25-6180 定休日:無 営業時間11:00~21:00

OHTOMO GROUP SINCE 1988

ようこそ富士山のリゾートへ

富士山と河口湖を望み、赤松などの雑木林の中に佇む、癒しと感動の本格リゾート

河口湖カントリーコテージ Ban

ほとりのテラス Ban

ほとりのホテル Ban

North Lake Kawaguchiko MAP

北河口湖 Area

1 母の白滝
Haha-no-Shirataki Waterfall



かつて富士山を登拝する前に人々が禊をしたといわれる清めの聖地。マイナスイオン溢れる紅葉の季節や、滝が氷結する姿はまさに幻想的。

This is a sacred place where people performed purification ceremonies before they climb up Mt. Fuji. The sceneries such as season of autumn colors or frozen waterfall are very whimsical.

2 河口浅間神社
Kawaguchi Asama-jinja Shrine



9世紀後半に起こった噴火を契機に、北麓側に初めて建立された神社。「富士山-信仰の対象と芸術の源泉」の構成資産の一部として世界文化遺産に登録されている。

It is the first shrine established at the north foot of Mt. Fuji after the volcanic eruption in the late ninth century. It is registered on the World Cultural Heritage List as a component part of "Fujisan, sacred place and source of artistic inspiration."

富士河口湖町河口1

3 河口湖音楽と森の美術館
Kawaguchiko Music Forest Museum



歴史的オルゴールやサンドアート、オペラ等のコンサートも充実。庭園からは絶景の富士山が望めます。

Variety of shows including historic music box concert, sand art live, and opera, and more are held. The great view of Mt. Fuji can be seen from the garden.

富士河口湖町河口3077-20 9:30~18:00(入館は17:00まで) ※季節により変更あり 大人1,800円(1,500円)大高生1,300円(1,000円)小・中生1,000円(800円) ※()内は、10名様以上の団体料金(冬期休館日あり)
乗用車300台大型バス30台
0555-20-4111 FAX0555-20-4110

4 ほうとう研究所
HOUTO-LABO



人気急上昇中の海鮮ほうとう専門店。

隣接する体験教室で、食のプロの指導のもと手打ちほうとうづくりを体験できます。愛犬と一緒に室内で食事ができるコンテナハウスの「dog棟」が別棟で完備。

A seafood "houtu" specialty store that is rapidly increasing in popularity. In the adjacent experience class, you can experience making handmade "houtu" under the guidance of a professional food specialist. A separate container house is available for indoor dining with your dog.

富士河口湖町河口2746-1
11時~20時(L.O. 19時)
0555-76-8228

5 河口湖クラフトパーク
Kawaguchiko Craft Park



シルバーアクセサリー・サンドブラストなど、一日遊べる体験工房です。

You can spend all day making silver accessories, sand blasting.

富士河口湖町河口3118
9:00~18:00
無料(ただし、各体験ごとに制作費は必要)
free (However, production costs are required for each experience)
不定休/ Irregular
60台 0555-20-4123

河口湖一周 Around Lake Kawaguchiko
距離 約17km Distance About 17 km
所要時間 約1時間40分 Required time About 1 hour 40 minutes
河口湖駅から 約700m From Kawaguchiko Station About 700m

アートを

感じよう!

河口湖 黄金の七福神参り
Visiting golden Shichifukujin in Kawaguchiko area

富士河口湖町在住の漫談家綾小路きみまろ氏が寄附した『黄金の七福神』。湖畔を散策しながら7ヶ所を巡ればご利益満点!!

The "Golden Shichifukujin (Seven Gods of Good Fortune)" was donated by a stand-up comedian, Mr. Ayanokoji Kimimaro, who live in Fujikawaguchiko Town. Stroll around the lake and visit all seven deities, then you may receive a blessing.



6 河口湖木ノ花美術館(ねこのダヤン)
Kawaguchiko Konohana Art Museum (Dayan The Cat)
Displays of original illustrations of Akiko Ikeda: Wonderland Wachifield



おとぎの国を思わせる洋館の住人は、ねこのダヤン。絵本でおなじみの池田あきこさんの原画が展示されている。

The resident of the western-style house that is reminiscent of wonderland is Dayan The Cat. The original illustrations of Akiko Ikeda which are familiar in the picture books are exhibited.

富士河口湖町河口湖3026-1
9:00~17:00(冬期は短縮)
大人/大学生/Adult, college students ¥500(¥450) 中高生/High and medium-students ¥400(¥360) 小学生未満無料但し大人同伴の場合()内は3名様以上の団体料金
年中無休(ただし展示替え休館有り)/7days a week (However, there Occasion exhibition replacement)
40台 0555-76-6789 FAX0555-76-6780

7 久保田一竹美術館
Itchiku Kubota Art Museum

一竹辻が花を展示する美術館。作品のみならず庭や建物、調度品に至るまで全てに於いて「一竹の世界」を表現。ミシュラン観光ガイド三つ星掲載。



Itchiku Tsujigahana dyed textiles are displayed at the museum. The "world of Itchiku" is expressed in everything from the garden and the buildings to furnishings, not to mention his works. This museum received three stars rating in the Michelin Guide.

401-0304 山梨県南都留郡富士河口湖町河口2255
開館時間/4月~11月 9時30分~17時30分(入館は17時迄)、12月~3月 10時~16時30分(入館は16時迄)
入館料/大人1,300円(1,100円)、大学高校生900円(700円)、中学小学生400円(200円)()内は、15名以上の団体同時入館時の割引料金
毎週火曜日、12月26-27-28-29日(祝日の火曜日、及び1月の第1火曜日は閉館)10月-11月は無休
0555-76-8811
※開館日時を変更して営業しております。詳細はHPをご確認ください。

久保田一竹美術館

染色家久保田一竹の精緻な染色芸術作品
「一竹辻が花」を展示する美術館
忙中閑のひとときを一竹辻が花作品と
ともに過ごし戴ければ幸いです。

富士河口湖町河口 2255 0555-76-8811

河口湖畔に佇む欧風貸別荘



貸別荘 Lake Villa レイクヴィラ河口湖

山梨県南都留郡富士河口湖町河口1799
0555-76-8550 www.mf.or.jp/lakevilla

山梨で人気急上昇! 海鮮 ほうとう 専門店

ほうとう研究所
歴史ある「ほうとう」の味の可能性や更なる新メニューを探索し、私たち自身が美味しいと思えるものをご提供! 自慢の自家製麺をご賞味ください。
ご予約 TEL.0555-76-8228
https://houtu-labo.com



手打ちほうとう づくりを体験!!



Lakeside Christmas

カナダ産輸入! 一年中がクリスマス
2000種ものグッズが店内に、クリスマスオーナメントはお部屋のインテリアとして一年中人気です。天使グッズも充実!
山梨県南都留郡富士河口湖町河口2867-2
0555-20-4411
営業時間: 10:00~17:00
定休日: 木曜日

North Lake Kawaguchiko MAP

北河口湖 B Area



湖と富士山の両方を一度に眺めることができる絶景のロケーション

8 大石公園 Oishi Park



富士河口湖町大石地区河口湖で一番人気のビューポイント。一年を通じて多くの観光客が訪れる。
Oishi district in Fujikawaguchiko Town
The most popular location with scenic views around Lake Kawaguchiko. It attracts many tourists throughout the year.

- 富士河口湖町大石2585 (大石公園)
- 無料/free
- 大石公園無料駐車場



表情を楽しむ



- コンビニ
- ガソリンスタンド
- Wi-Fi
- 住所 Address
- 開館時間 Opening hours
- 入館料 Admission fees
- 休館日 Closed
- 駐車場 Parking
- 電話番号 Telephone

9 花街道 Flower path



大石公園内の西側に伸びる花街道では、四季を通して色とりどりの花を楽しむことができ、コキアが夏から秋にかけて一面に広がり、緑色から赤く色づく。見ごろは10月中旬。

Walking along the flower path in the west side of Oishi Park, you can enjoy colorful flowers in all seasons. Summer cypress grows all over the park in summer and autumn and is best viewed in mid-October when its foliage turns red from summer green.

- 富士河口湖町大石2585 (大石公園内)

10 もみじトンネル Momiji Tunnel



名前の通り、赤く染まるもみじの木々約20本が道路に覆いかぶさって、トンネルのようにになっている紅葉の名所。

As the name suggests, it is famous for autumn leaves of about 20 maple trees overhang the roads like a tunnel.

11 富士桜工房 Atelier Fujizakura



富士の自然を背景に生産される『郡内織物』は千年以上の歴史を持ちます。現在も進化を続け、新たな挑戦の下で生まれる、日本の心が込められた魅力的な製品群をお楽しみください。

取扱品: スカーフ・ネクタイ・傘など

"Gunnai Textile" produced in the nature of Mt. Fuji has a history of over a thousand years. Please enjoy our attractive products which continue to develop and are produced under new challenges with the Japanese mind. Products: scarves, neckties, umbrellas, etc.

- 山梨県南都留郡富士河口湖町大石1477番1
- 夏 9:30~17:30 / 冬 9:30~17:00
- 水曜定休
- 無料駐車場約70台
- 0555-72-8788



河口湖一周 Around Lake Kawaguchiko
距離 約17km
所要時間 約1時間40分
From Kawaguchiko Station About 700m

河口湖アーバンリゾートヴィラ
KAWAGUCHIKO URBAN RESORT VILLA
ホテル形式高級貸別荘

山梨県南都留郡富士河口湖町大石2585-122
TEL/FAX 042-360-2236
(東京予約センター: 平日・9時~18時)

http://www.tokyowest-hotel.co.jp/kawaguchiko/

河口湖駅前 手荷物預り屋

「手ぶらで観光!」の玄関口。手荷物の一時預り・お宿への集配送や各種貸自転車の他「大きな荷物は下山口に!」富士登山に便利な荷物配送サービスも!

駅から宿へ・家々観光 Keep Baggage & Delivery Service 電話090-6789-3776

※配送イメージ 富士河口湖線 Fujikyo Kawaguchiko Line
河口駅 Kawaguchiko Station
吉田口 Yotshida Trail
御殿場口 Gotemba Trail
富士宮口 Fujinomiya Trail
新富士駅 Shin-Fuji Station
JR東海新幹線 JR Tokaido Shinkansen

営業時間 9時~17時
レンタル自転車 500円より
手荷物預り500円 手荷物配送750円
手荷物全国配送 (宅配業務)
富士河口湖町船津3634-2 (駅より徒歩1分)
TEL 090-5789-3776

郡内織物セレクトショップ

富士桜工房

オーガニックコットン製品
ジャガード織り洋傘
リネンバスタオル
シルク100%ネクタイ
ウールシルク二重織ストール『やすらぎ』
ウールガーゼ二重織ストール『KASANE』

オリジナル雑貨も多数!

〒401-0035 富士河口湖町大石1477-1 大石ハナテラス内
TEL: 0555-72-8788 ateller-fujizakura.com
OPEN: 10:00~17:00 (水曜定休)
※営業時間は変動する場合がございます。

instagram FUJIZAKURA8739



河口湖南 Area

あれこれ

1 河口湖駅前 手荷物預り屋

Kawaguchiko Station Baggage Storage and Rental Bicycles



「手ぶらで観光!」の玄関口。手荷物の一時預り・お宿への集配送や各種貸自転車の他「大きな荷物は下山口!」富士登山に便利な荷物配送サービスも!

It is a gateway to the "Let's go sightseeing empty-handed!" There are temporary baggage storage, baggage delivery to hotels, and bike rentals. "Leave your large baggage at the base!" There is also a baggage delivery service for visitors who climb Mt. Fuji.

● 富士河口湖町船津3634-2(駅より徒歩1分)
 ● 9時~17時
 ● レンタル自転車 500円より
 ● 手荷物預り500円 手荷物配送750円
 ● 手荷物全国配送(宅配業務)
 ● 090-5789-3776

よくばり派さんに

2 河口湖遊覧船「天晴」

Lake Kawaguchiko Pleasure Cruiser "Appare"



戦国時代に甲斐武田軍に属していた「水軍」の安宅船がモチーフの純和風の遊覧船で「武田菱」や「赤備え」を中心に、華やかさと勇ましさ兼ね備えたデザインとなっています。湖面を渡るさわやかな風を感じよう。

This thoroughly Japanese sightseeing boat is themed after atakebune warships from Lord Takeda's navy during the Warring States period (1467-1568). Inspired by the Kai province's Takeda family crest and their troops' red armor, this boat's design is both flashy and gallant. Enjoy the invigorating breeze, fresh off the water's surface.

● 富士河口湖町船津11163-1
 ● 往復/大人900円 小人450円
 ● 片道/大人450円 小人230円
 ● 遊覧船 大人1,000円 子供500円
 ● 0555-72-0029(富士五湖汽船)

3 河口湖~富士山パノラマロープウェイ

Mt.FUJI PANORAMIC ROPEWAY



太宰治は天上山と河口湖を舞台に小説「カチカチ山」を書いたと云われる。ロープウェイで展望台に上がると山頂から裾野まで広がる絶景の富士山をご覧いただけます。

It is said Osamu Dazai wrote his novel "Kachi Kachi Yama" setting Lake Kawaguchiko and Mt. Tenjo as its scene. Ride the ropeway to the observation platform, you can overlook a majestic scenery of Mt. Fuji from the summit to the foot area.

● 富士河口湖町浅川11163-1
 ● 往復/大人900円 小人450円
 ● 片道/大人450円 小人230円
 ● 遊覧船 大人1,000円 子供500円
 ● 0555-72-0363
 ● FAX0555-72-5180

4 河口湖北原ミュージアム Happy Days

Kawaguchiko Kitahara Museum Happy Days



プリキのおもちゃ、人形、玩具、レコード、広告物など、TVでお馴染みの北原照久氏のコレクションが展示されています。

The collections of Mr. Teruhisa Kitahara who is seen in the TV shows are displayed including tin-made toys, dolls, other toys, music records, and some advertisements.

● 富士河口湖町小立1204-2
 ● 9:00~17:00(最終入館時間は16:30)
 ● 年中無休 冬期平日は変更あり
 ● 大人(高校生以上)800円(団体:600円)
 ● 小人(小中学生)400円(団体:300円)各種割引もごさいます。
 ● 0555-83-3220 HP/http://www.kitahara-museum.jp

5 富士レイクホテル

Fuji Lake Hotel



河口湖畔に佇む富士レイクホテル。御高齢の方、車椅子の方等、すべての人に使い易いユニバーサルデザインに取り組んでいます。

Fuji Lake Hotel is standing by Lake Kawaguchiko. The hotel adopts universal design so that it makes everyone including the elderly and wheelchair users easy to access.

● 山梨県南都留郡富士河口湖町船津1番地
 ● 0555-72-2209 FAX:0555-73-2700
 【予約受付時間8:00~20:00】
 https://www.fujilake.co.jp

6 富士急ハイランド

Fuji-Q Highland



「河口湖駅から1駅」大自然に囲まれた富士の裾野にあるアミューズメントパーク、富士急ハイランド。園内には世界記録に認定された世界一のアトラクションを含め、富士山を眺めながら楽しめる遊戯施設が盛りだくさん。中でも「FUJIYAMAタワー」は、高さ約55mのタワー最上階に展望フロア「FUJIYAMAスカイデッキ」を設置、タワー内では、ハーネスを装着して手すりのない吹きさらしの通路を周回する「FUJIYAMAウォーク」というアクティビティで眼下に広がる蒼々とした樹海と雄大な富士山の絶景を楽しめます。老若男女を問わず、目的に合わせて一日中楽しむことができます。

Only one station down from Kawaguchiko Station: Fuji-Q Highland is an amusement park surrounded by the vast nature of Mt. Fuji. In addition to world record-setting attractions, the park contains multiple facilities with great views of Mt. Fuji. "FUJIYAMA Tower" is one such facility, 55 meters high with an observational "FUJIYAMA Sky Deck" floor. It also has the breathtaking "FUJIYAMA Walk" activity, a loop around a handrail-less outdoor catwalk with a harness. Out on the catwalk, you can enjoy a magnificent view of the forest below and of Mt. Fuji. People of any age and any background can enjoy a whole day at Fuji-Q Highland.

● 山梨県富士吉田市新西原5-6-1
 ● 9:00~18:00
 ※日によって異なります
 ※詳しくは公式HPにてご確認ください。
 ● 入園料 無料
 7/21~フリーパス料金100円アップ
 フリーパス 大人6,300円、中学生5,800円
 小学生4,600円、幼児・シニア(妊娠している方)2,200円
 ※当日の3密を回避する為、E-TICKETS(オンラインチケット)による事前購入を推奨いたします。E-TICKETSの詳細は下記よりご確認ください。
 https://www.fujiq.jp/ticket/e-ticket.html
 ● 0555-23-2111

河口湖北原ミュージアム Happy Days

河口湖の新しい「遊び場」

富士河口湖町小立1204-2
 開館時間/9:00~17:00(最終入館時間は16:30)
 休館日/年中無休 冬期平日は変更あり
 入館料/大人(高校生以上)800円(団体:600円)
 小人(小中学生)400円(団体:300円)
 各種割引もごさいます。
 電話/0555-83-3220
 HP/http://www.kitahara-museum.jp

ホテルレジナ 河口湖

富士山を見てこんなに感動したのは初めてだ

ホテルレジナ河口湖は、全室富士山ビューで、絶景と温泉、料亭の味が楽しめるリゾートホテルです。

〒401-0301 山梨県南都留郡富士河口湖町船津 5239-1
 TEL:0555-20-9000
 FAX:0555-72-2561

スパイスレンタカー

河口湖店

0555-75-2486

9:00 - 20:00 (不定休) 当日の空車情報、お問い合わせはLINEから
 富士河口湖町船津6913-1 ※無料送迎ごさいます。
 https://spice-carrent.com/store/kawaguchiko/

夜ノ森

河口湖

ご予約・お問い合わせ ※水曜定休日

☎ 0555-72-9937

ランチ 11:30~14:00 (L.O.13:30)
 ディナー 17:00~23:00 (L.O.22:00)
 ※営業時間は変動する場合がございます。

恵比寿 夜ノ森

河口湖

四季折々の食材を使った、美味しいお食事と、全国各地から厳選した地酒をおくつろぎ頂くための空間づくりに、徹底的にこだわりました。

フリーWi-Fi完備
 富士急行河口湖線 河口湖駅より徒歩約15分
 〒401-0301 山梨県南都留郡富士河口湖町船津1196-1

https://yonomori-sunrise.com/
 夜ノ森河口湖 QRコードで簡単アクセス

Lake Kawaguchiko South MAP

河口湖南 B Area

歴史に浸ろう。



奥河口湖エリア Oku-Kawaguchiko Area (Nagahama Region)

民宿村の静かなたたずまいは、河口湖のもうひとつの表情を見せている。釣り、ウエイクボードやジェットスキーのメッカとしても知られている。
A quiet atmosphere of minshuku village shows another side of Lake Kawaguchiko. It is also known as a mecca of fishing, wakeboard, and jet-ski.

1 奥河口湖いなかむら Oku-Kawaguchiko Inaka Village



大自然と伝統の技に学ぶ。そんな旅におすすめの宿。4軒のホテル、旅館で体験学習のメニューを取り揃えている。Explore the mother nature and experience the traditional techniques. The recommended accommodations for are such travels, here are 4 different hotels and Japanese style inn with various topics for experiential learnings.

いなかむら(代表:長浜旅館)0555-82-2128

2 小海公園 Koumi Park



「道の駅かつやま」に隣接している1.7ヘクタールの広々とした芝生公園。一年を通じてファミリーやカップルが、釣りやレクリエーション・散策などを楽しんでいる憩いの場所。また各種イベントの拠点にも利用されている。

It is a spacious 1.7 hectares lawn park adjoining "Michi-no-Eki Katsuyama." Families and couples enjoy fishing, recreation, and walking throughout the year at the park. It also plays a role as the headquarters of various events.

3 湖畔遊歩道(ウォーキングトレイル) Kawaguchiko Lakeside Walking Trail

湖を眺めながら、のんびりウォーキング。遊歩道沿いには、小海公園やシッコゴ公園、文学碑、安産の神様「さくや愛の鐘」などがある。



Walking leisurely while looking at the lake. There are Koumi Park, Shikkogo Park, inscription monuments, and "Sakuya ai no kane" which is the god for a safe delivery along the trail.

4 谷崎潤一郎文学碑 Tanizaki Junichiro Inscription Monument

文豪、谷崎潤一郎は昭和17年秋に河口湖畔に滞在して名作「細雪」を執筆。文学碑には「細雪」の一説が谷崎の直筆で刻まれている。

5 田中冬二詩碑 Tanaka Fuyuji Inscription Monument



昭和18年に河口湖を訪れた田中冬二。このときの作品にちなみ、スープに浮かんだ逆さ富士をモチーフにしたデザインの詩碑になっている。

The monument was designed in the motif of the inverted image of Mt. Fuji floating on the surface of soup. That is associated with his work which was made when Fuyuji Tanaka visited Lake Kawaguchiko in 1943.



6 シッコゴ公園(甲斐のやぶさめ祭り会場) Shikkogo Park (Venue of Kai-no Yabusame Festival)



広々とした芝生広場と湖畔無料駐車場のある自然公園。水面を眺めながらのんびり過ごすには絶好のスポット。毎年4月29日、戦国武士の勇壮な伝統を今に伝える富士御室浅間神社の「甲斐の勝山やぶさめ祭り」は、この公園で行われる。

It is a natural park which has a spacious lawn area and free parking by the lake for visitors. The place is perfect to spend a relaxing time viewing the lake. This park is the venue of "Kai-no-Katsuyama Yabusame Festival" of Fuji Omuro Sengen-jinja Shrine which inherits a brave tradition of Sengoku samurai held on April 29 every year.



7 道の駅かつやま Michi-no-Eki Katsuyama (Roadside Rest and Shopping Area)



特産品販売をはじめ、季節の花々から地元の味覚、周辺の観光情報まで河口湖を楽しむアイテム満載。You can find items to enjoy Lake Kawaguchiko such as specialty products, seasonal flowers, local food, and sightseeing information.

富士河口湖町勝山3758-1 9:00~17:00 年中無休
100台
0555-72-5633

8 富士勝山スズ竹伝統工芸センター Fuji Katsuyama Bamboo Traditional Workshop

富士山の二合目に自生するスズ竹を使った竹ザルづくりは、江戸時代からこの地に伝わる伝統工芸。作業の実演のほか、製品の販売もある。

The bamboo basket made of the bamboo growing naturally on the second station of Mt. Fuji is a traditional craft in this area. Demonstration of making baskets is given, and products are for sale.

富士河口湖町勝山4029-5 9:00~16:00
月曜日祝日の翌日、年末年始
0555-83-2111(勝山ふれあいセンター)



9 富士御室浅間神社・勝山歴史民俗資料館 Fuji Omuro Sengen-jinja Shrine Katsuyama History and Folklore Museum

本宮が富士山二合目に鎮座する富士山周辺最古のお宮といわれる富士御室浅間神社の里宮。武田信玄奉納の安産祈願文が有名。

The separate shrine body of Fuji Omuro Sengen-jinja Shrine which main shrine is located at 2nd station of Mt. Fuji, and said to be the oldest shrine around the Mt. Fuji area. The optative statement for safe birth delivery by the Lord Shingen Takeda is famous.

富士河口湖町勝山3951 0555-83-2399(富士御室浅間神社)
0555-72-6053(勝山歴史民俗資料館)



10 八木崎公園 Atae Yuki Hall / Yagisaki Park



2018年4月より八木崎公園がリニューアルオープン。解放感ある芝生で富士山と河口湖に挟まれ、ピクニックやスポーツをするのうってつけです。

Yagisaki Park reopened in April, 2018 after renovation. It is located in between Mt. Fuji and Lake Kawaguchiko with the lawn area which has a feeling of freedom and is perfect for a picnic and playing sports.

富士五湖発着高速バス Highway Bus information

詳細につきましては下記までお問い合わせください。
お申込み先 富士急コールセンター
☎0555-73-8181
もしくは0570-022956
ハイウェイドットコム
https://www.highwaybus.com/j/
発車オーライネット
http://www.j-bus.co.jp

ガスも電気も吉田ガス SHIZGAS あなたにフィット 太陽光発電支援サービス

吉田ガス株式会社 SHIZGAS
山梨県富士吉田市下吉田6-5-1
TEL: 0555-22-2161
URL: https://www.yoshidagas.co.jp/

桔梗屋 河口湖 FLOWER GARDEN Restaurant・Cafe・Souvenir

レストラン 11:00 ~ 17:30
ショップ 10:00 ~ 17:30
※季節により変動
TEL 0555-73-8888(レストラン) 年中無休
富士河口湖町船津 211

HanaCafe Kikyou

黒蜜ときな粉にこだわったドリンクとスイーツ
花のまわりにはいつも、やさしい時間がながれています。
9:00~17:00
TEL 0555-28-5228
富士河口湖町大石 1477-1 (富士大石ハナテラス内)

Cheese cake Garden 【河口湖チーズケーキ・ガーデン】

富士の完熟チーズケーキ
1 ホール(直径約15cm) 2,300円(税込)
1 カット 500円(税込)
良質のクリームチーズをたっぷり使って、じつりと丁寧に焼き上げたペイクドタイプのチーズケーキです。きつね色に焼き上げた表面を口にする、凝縮された濃厚なクリームチーズの味わいをお楽しみいただける、当店人気 NO.1 商品です。
〒401-0303 山梨県南都留郡富士河口湖町浅川 1173-1
電話番号: 0555-72-3654
営業時間: 9:00 ~ 17:00(季節により変更あり) 年中無休
駐車場: 有り

Sweets Garden 富士の粉雪チーズケーキ

1 ホール(直径約8cm) 800円(税込)
小さな粉雪の様に口の中でほろりと溶ける粉雪チーズケーキ。チーズのコクとサクサクのクッキー生地がマッチしたケーキです。プレーン、ショコラ、ブルーベリー、いちご、カフェ、バナナの6種類から選べます。
〒401-0304 山梨県南都留郡富士河口湖町河口 2801-7
電話番号: 0555-76-6717
営業時間: 9:00 ~ 17:00(季節により変更あり) 年中無休
駐車場: 有り

西湖 & 青木ヶ原樹海 Area



西湖の真ん中。水深が2番目に深い藍色の湖は、フジマリモの生息地。2010年、約70年ぶりにクニマスが発見されて、大きな話題になった。西岸には青木ヶ原樹海の原生林が広がる。

Lake Saiko is located in the middle of Fuji Five Lakes. This second deepest indigo blue lake is a habitat of fujimarmo. In 2010, kunimasu were found first time in 70 years, and it became a big topic. There are the primeval forest of Aokigahara Jukai forest extending on the west coast.



1 富岳風穴

Fugaku Fuketsu (Wind Cave)



総延長201m。真夏でも溶けない氷柱が有名。お蚕の貯蔵や種子の保存のために天然の冷蔵庫として活用していました。

Total length of 201m. It is famous for icicles which do not melt in summer. It was used as a natural refrigerator for storing silkworms and preserving seeds.

富士河口湖町西湖青木ヶ原2068-1
0555-85-2300 (富岳風穴)

2 青木ヶ原樹海

Aokigahara Jukai Forest



富士山北麓に広がる青木ヶ原樹海は、富士山の溶岩流上に形成された樹林として特異な様相を呈しており、多様な動植物と出会うことができる世界に誇れる自然環境となっています。

Aokigahara Jukai Forest spread along the north-west foot of Mt. Fuji has natural environment that can be proud of in the world. The forest presents a peculiar aspect as a forest formed on lava that flowed out of Mt. Fuji, and variety of animals and plants can be observed.

3 竜宮洞穴

Ryugu Doketsu (Lava Cave)



水の神「豊玉姫命」を祭る総延長96mの溶岩洞窟。竜がすむという伝説があり毎年8月2日には竜宮神社の祭典が行われる。

It is a lava cave with the total length of 96m which the deity of water, "Toyotamahime no Mikoto" is enshrined. There is a legend that a dragon lives in the cave and a festival is held at Ryugu-jinja Shrine on August 2 every year.

富士河口湖町西湖2068
0555-72-3168 (富士河口湖観光課)

貴重な自然資源が豊富。

- 📍 コンビニ
- 🏠 住所 Address
- 🕒 ガソリンスタンド
- 🕒 開館時間 Opening hours
- 🏠 入館料 Admission fees
- 📺 Wi-Fi
- 🏠 休館日 Closed
- 🚗 駐車場 Parking
- ☎️ 電話番号 Telephone

5 西湖いやしの里根場

Saiko Iyashi-no-sato Nenba



懐かしい日本のふるさとへいらっしや!!

富士山を仰ぐ展望地に建ち並ぶ茅葺屋根の民家。まるで昔話の絵本の中に迷い込んでしまったような懐かしい風景が広がっています。

Thatched houses are lined in the place with a view of Mt. Fuji. Nostalgic scenery spreads out as if you strayed into a picture book of an old tale.

📍 富士河口湖町西湖根場2710 📞 入館料(施設保存協力金) / 大人500円(450円) 小人(小中学生)250円(200円)

※()内は20名以上団体料金
🕒 年中無休 ※臨時休館有
🕒 3月~11月9:00~17:00/12月~2月9:30~16:30
☎️ 0555-20-4677 FAX0555-20-4678
E-mail info@saikoishinosatonenba.jp

6 西湖野鳥の森公園

Saiko Yacho-no-Mori Park (Wild Bird Forest)



野鳥の宝庫、青木ヶ原樹海に囲まれたこの公園には210種もの野鳥が飛来する。望遠鏡を備えたバードウォッチング室や木工細工のための工作室や展示室などがある。野鳥のさえずりにゆっくりと耳を傾ける休日におすすめ。「樹氷まつり」の会場としても有名。

Surrounded by Aokigahara Jukai forest abounding with wild birds, 210 kinds of wild birds fly into this park. The park has a telescope-ready bird-watching room, a workshop for making wooden products, and an exhibition room. How about spending a holiday listening to the chirping song of birds to relax. It is also well-known as a venue of the "Ice Festival."

📍 富士河口湖町西湖2068-1 トロバス 西湖-青木ヶ原線 西湖野鳥の森公園バス停からすぐ
📞 入園自由 📍 50台
【樹海ギャラリー】🕒 9:00~17:00 📅 休館日/木曜日
☎️ 0555-82-2160 (西湖野鳥の森公園)

4 西湖ネイチャーセンター / 西湖コウモリ穴

Saiko Nature Center Saiko Bat Cave



西湖やその周辺の自然を学ぶことができる体験施設。「クニマス展示館」、「西湖コウモリ穴」、富士山や青木ヶ原樹海などを学べるギャラリーなどがあります。また、富士河口湖町観光ガイドがご案内する「青木ヶ原樹海ネイチャーガイドツアー」を実施しています。 ※クニマス展示館は西湖コウモリ穴と同じ建物内です。

The center provides information about Lake Saiko and the surrounding natural environment. There are "Kunimasu Pavilion," "Saiko Bat Cave," and also a gallery explaining about Mt. Fuji and Aokigahara Jukai forest. "Aokigahara Jukai Nature Guide Tour" certified by Fujikawaguchiko Town is also offered.

📍 富士河口湖町西湖2068-1 トロバス 西湖-青木ヶ原線 西湖コウモリ穴(バス停からすぐ)
🕒 9:00~17:00 休館期間/年末年始、12月1日~3月19日 📍 バス6台 乗用車86台
☎️ 0555-82-3111 (コウモリ穴管理事務所) 📍 西湖コウモリ穴 大人300円 小人150円

クニマス展示館

Kunimasu Pavilion



世界中でただ1箇所、クニマスが息する湖が西湖です。クニマスや西湖に住む魚たちの生息環境や周囲の自然についても学ぶことができます。

The only lake in the world where kunimasu habitats is Lake Saiko. Visitors can learn about the habitat of kunimasu and other fish living in Lake Saiko as well as the surrounding natural environment.

📍 入場無料 🕒 9:00~17:00

青木ヶ原樹海ネイチャーガイドツアー

Aokigahara Jukai Nature Guide Tour



青木ヶ原樹海の自然についてエキスパートが、その知識をお客様に分かりやすく伝える、歩くガイドツアーです。

It is a walking guide tour which an expert guides and explains about the nature of Aokigahara Jukai Forest.

📍 定時ガイドツアー(1時間)/予約ガイドツアー(1時間~) お1人様(1時間 500円) 2名より催行

特別企画 未来ポスト
貴方の大切な想いを未来にお届けします

なんば 西湖いやしの里根場

広大な山里、解放された茅葺の家、のびのび過ごしたいだけのこと 間違いない!

体験施設や食事処、甘味等、お楽しみがいっぱい!

いやしの里公式 Instagram

SAIKO NATURE CENTER 西湖ネイチャーセンター

入場料無料

区分	一般		小・中学生
	個人	団体	
西湖コウモリ穴 Saiko Bat Cave	300円	250円	150円
クニマス展示館 Kunimasu Pavilion	150円	100円	100円

営業時間 9:00~17:00まで (コウモリ穴入湖 ~16:30 クニマス展示館入館 ~16:30) 12月~2月の期間 9:30~16:00(クニマス展示館 ~16:00)

コウモリ保護のため12月1日~3月19日の期間、コウモリ穴の入湖はできません。

精進湖-本栖湖-富士ヶ嶺 Area

精進湖 Lake Shojiko



東洋のスイス

精進湖の景観は富士五湖一といえる。1895年(明治28年)、湖畔にホテルを建てたイギリス人ハリー・スチュワート・ホイットウォーズによって、ヨーロッパに「ジャパン・ショージ」の名で紹介され、いち早く国際的なリゾート地として知られるようになった。

The landscape of Lake Shojiko is most beautiful of Fuji Five Lakes. In 1895, the lake was introduced to Europe as "Japan Shoji" by a British gentleman, Harry Stewart Whitworth, who built a hotel by the lake and quickly became famous as an international resort area.

精進湖観光協会 ☎0555-87-2651

本栖湖 Lake Motosuko



神秘的な瑠璃色の水をたたえる本栖湖。その北岸からは、千円札の図柄となった富士山の雄姿が望める。全国でも屈指の深さ(約122m)と透明度を誇る本栖湖は、もちろん富士五湖の中でもいちばん水深のある湖。淡水ではめずらしいスキューバダイビングのポイントとなっている。霊峰富士の美しい稜線と湖を取り囲む深い緑、そして湖面に映える逆さ富士。一度は眺めておきたい情景だ。

Lake Motosuko has mystic ultramarine water. The view of Mt. Fuji from the northern shore was designed and printed on 1,000yen bills. The maximum water depth is 122m and is proud of its outstanding depth and transparency in the lakes in Japan. It is, of course, the deepest of the Fuji Five Lakes. It is a scuba diving point which is rare in freshwater lakes. The beautiful ridge of sacred Mt. Fuji, the deep forests surrounding the lake, and Mt. Fuji's mirror reflection in the lake are must-sees.

■本栖湖観光協会 ☎0555-87-2518 (12月~3月は休業)

本栖の歴史・史跡 History and Historic sites of Motosu

戦国時代には甲州と駿河を結ぶ軍用道路として発展した中道往還。その中継地点であった本栖湖周辺には今もたくさんの史跡が残る。道筋にある七社大明神は旅人が道中の安全などを祈願したといわれ、現在は道祖神、馬頭観音などが祀られている。甲斐武田氏ゆかりの史跡と合わせて本栖湖周辺の歴史散歩を楽しむのもいい。

In Sengoku period, Nakamichi Okan was developed as a military road to connect Koshu and Suruga. Motosuko area was a relay point and many historic sites still remain. It is said that travelers used to pray to Shichishadaimyujin stone statue along the route for a safe journey and Doso-jin (traveler's guardian deity) and the horse-headed Kannon are enshrined at present. It will be fun to have a historical walk in Motosuko area along with visiting historic sites which have connection to the Kai-Takeda clan.

本栖の史跡を訪ねて昔に触れよう



美しい情景を堪能

- 📍 コンビニ
- 🕒 ガソリンスタンド
- 📶 Wi-Fi
- 📍 住所 Address
- 🕒 開館時間 Opening hours
- 💰 入館料 Admission fees
- 🚪 休館日 Closed
- 🚗 駐車場 Parking
- ☎ 電話番号 Telephone

1 パノラマ台 Mt. Panoramadai



湖畔から誘導看板に沿って徒歩60分。精進湖と本栖湖のあいだにある標高1,325mのパノラマ台は、富士山・青木ヶ原樹海・烏帽子岳・精進湖・本栖湖・西湖・河口湖・南アルプスが一望でき、手頃な散策コースとして高い人気を誇る。

A 60 minutes walk from the lakeside following some guidance signs. Mt. Panoramadai of 1,325m above sea level located between Lake Shojiko and Lake Motosuko has grandstand views of Mt. Fuji, Aokigahara Jukai Forest, Mt. Eboshidake, Lake Shojiko, Lake Motosuko, Lake Saiko, Lake Kawaguchiko, and Minami Alps and is highly popular as a walking course of a reasonable strength.

精進湖観光協会 ☎0555-87-2651
本栖湖観光協会 ☎0555-87-2518(12月~3月は休業)

2 自然観察路 Nature Observation Trail



富士の自然を歩きながら間近に観察できる自然観察路。樹木の名前を覚え、自然の歴史を学び、かわいらしい動植物に出会える楽しみいっぱいの散策コース。精進湖北岸の砂浜や南岸の青木ヶ原溶岩流の流れ込みの様子もここから一望できる。

It is a nature observation trail that visitors can appreciate the nature of Mt. Fuji at close. The course provides a fun experience including memorizing the names of trees, learning the history of nature, and seeing cute animals and plants, etc. You can view the sandy shore on the northern coast and a trace of Aokigahara lava flow flowing in on the southern coast of Lake Shojiko.

精進湖観光協会 ☎0555-87-2651

3 精進湖民宿村 Shojiko Minshuku Village



このエリアでの宿泊は、民宿がおすすめ。アットホームな雰囲気とサービスがまるでふるさとに帰ったような気分させてくれる。

Minshuku is recommended when you lodge in this area. An at-home atmosphere and services make you feel as if you went back home.

精進湖民宿組合 ☎0555-87-2405

4 フィッシング Fishing



精進湖は関東一のヘラブナ釣りのメッカ。また、ワカサギ釣りも楽しめる。本栖湖ではヒメマスやニジマス釣りが楽しめる。

Lake Shojiko is the best Herabuna fishing spot in Kanto area. Smelt fishing can also be enjoyed. Lake Motosuko is good for fishing Himemisu and rainbow trout.

■精進湖漁業協同組合 ☎0555-87-2426
■本栖湖漁業協同組合 ☎0555-87-2032

与謝野晶子の文学碑 Yosano Akiko Inscription Monument



大正12年、夫鉄幹と共にこの地に立ち寄った与謝野晶子。そのおりに詠んだ歌「本栖湖をかこめる山は静かにて 烏帽子が岳に富士おろし吹く」が歌碑となって本栖湖東岸に建てられている。

In 1923, Yosano Akiko visited this place with her husband, Tekkan. The poem she composed then is inscribed as a monument located at the east of Lake Motosu.

本栖湖観光協会 ☎0555-87-2518 (12月~3月は休業)
精進湖観光協会 ☎0555-87-2025

6 富士ヶ嶺高原 Fujigane Highland



富士ヶ嶺高原では、ゆったりと草を食む牛の放牧風景が見られる。県下最大の畜産団地では、新鮮で安全・安心な畜産物が生産されている。雄大な富士山を背にした果てしない緑の大地。

In Fujigane Highland, you can see pastured cattle eating grass. Being the largest livestock area in Yamanashi, fresh and safe animal products are produced. It is a boundless green land with a splendid Mt. Fuji in the background.

問い合わせ/富士河口湖町農林課 ☎0555-72-1115

7 ジビエ Gibier



本栖湖では、富士山麓で獲れた鹿肉を有効活用し、鹿カレーを各店ご提供しております。富士北麓の自然が育むニホンジカは、最高の肉質を持っており、鹿処理場を通した安心、安全な「ジビエ料理」が食べられます。

Several restaurants in Lake Motosuko area serve gibier curry using meat of deer captured at the foot of Mt. Fuji. Meat quality of Japanese deer grew in the north foot of Mt. Fuji is very high, and you can have "gibier dish" using safe and trusted meat that was processed at the deer processing plant.

富士山を見ながらコンサート等を楽しむ
3000名収容の野外音楽堂

河口湖ステラシアター

(全天候型・可動式屋根設置)

河口湖のほとりには100名収容の室内ホール

河口湖円形ホール

コンサートやイベント、施設利用などに関するお問合せ
河口湖ステラシアター ☎0555-72-5588 (午前10:00~午後5:00) 火曜、祝翌日休館

本栖湖観光協会直営

本栖湖キャンプ場

精進湖観光協会

〒409-3714 山梨県南都留郡富士河口湖町本栖18
TEL 0555-87-2306 FAX 0555-87-2345

〒401-0336 山梨県南都留郡富士河口湖町精進 364-1
TEL 0555-87-2651

スポーツ紙 No.1 ブランド

日刊スポーツ

ハイ ヨミゴロ

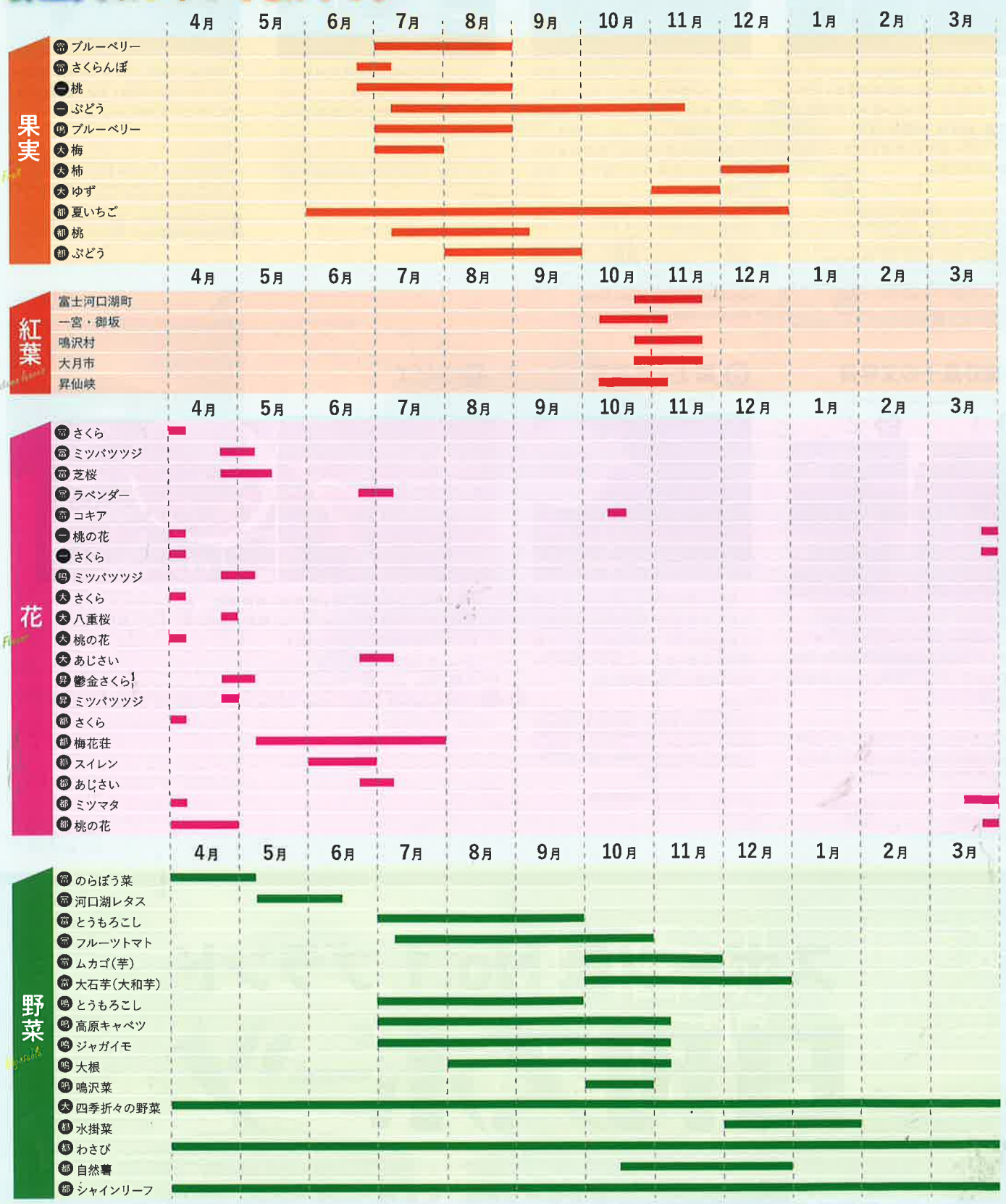
日刊スポーツの購読申込は **0120-81-4356** まで



新五大まつり

花、果実、野菜、紅葉、体験の5つをテーマに、魅力いっぱいの山梨を周遊しよう!!

新五大まつり「旬」カレンダー



名称	エリア	時期	名称	エリア	時期
釣り(ブラックバス、ワカサギ、ヒメマスほか)	富士河口湖町	通年	金の森山荘でテントサウナ・釣り	大月市	通年
洞窟ツアー	富士河口湖町	通年	奈良子釣りセンターで釣り	大月市	通年
樹海ツアー	富士河口湖町	通年	渓流釣り	大月市	通年
カヌー	富士河口湖町	通年	鮎釣り	大月市	通年
パドルボード(SUP)	富士河口湖町	通年	トレッキング	大月市	通年
トレッキング	富士河口湖町	通年	シャワークライミング	大月市	通年
クラブ体験	富士河口湖町	通年	真木溪谷〜大峠	大月市	5月〜11月
ほうとう手打ち	富士河口湖町	通年	フルーツ狩り(桃、葡萄)	一宮町	6月〜11月
サイクリング	富士河口湖町	通年	フルーツ狩り(桃、葡萄)	御坂町	6月〜11月
星空ツアー	富士河口湖町	通年	ジャム・パフェ作り体験	一宮町	6月〜11月
ダイビング	富士河口湖町	通年	カヌー	昇仙峡	問合わせ
ハンターツアー	富士河口湖町	通年	トレッキング	昇仙峡	問合わせ
文化体験	富士河口湖町	通年	ほうとう手打ち	昇仙峡	問合わせ
パギー	富士河口湖町	通年	グラススキー	都留市	4月下旬〜10月下旬
マリンスポーツ	富士河口湖町	通年	リニア見学	都留市	通年
乗馬	鳴沢村	通年	釣り(FISH ON! 鹿留)	都留市	通年
スキー	鳴沢村	冬季	トレッキング	都留市	通年
フォレストアドベンチャー	鳴沢村	3月〜11月	わさび収穫体験	都留市	問合わせ
白石ガラス工房でガラス体験	大月市	通年			

昇仙峡観光協会 TEL.090-8648-0243

(一社)富士河口湖町観光連盟 TEL.0555-28-5177

一宮町観光協会 TEL.0553-47-1111

御坂町観光協会 TEL.055-262-2271

大月市観光協会 TEL.0554-22-2942

「山梨県立リニア見学センター」都留市観光協会 TEL.0554-43-1111

鳴沢村観光協会 TEL.0555-85-2312

● 富士河口湖町 ● 一宮・御坂 ● 鳴沢村 ● 大月市 ● 昇仙峡 ● 都留市

Event Calendar

イベントカレンダー

富士・河口湖さくら祭り

Fuji・Kawaguchiko Sakura Festival
 DATA 期間 4月上旬~中旬 場所 河口湖北岸
 Period: Early April ~ Mid-April Place: Northern coast of Lake Kawaguchiko

河口湖浅間神社例祭 稚児の舞

Annual Festival of Kawaguchi Asama-jinja Shrine Chigo no Mai
 DATA 期間 4月25日 場所 河口湖浅間神社
 Date: April 25 Place: Kawaguchi Asama-jinja Shrine

富士御室浅間神社例祭

Annual Festival of Fuji Omuro Sengen-jinja Shrine
 DATA 期間 4月25日 場所 富士御室浅間神社
 Date: April 25 Place: Fuji Omuro Sengen-jinja Shrine

甲斐の勝山やぶさめ祭り

Kai-no-Katsuyama Yabusame (Horseback Archery) Festival
 DATA 期間 4月29日 場所 富士御室浅間神社-シッコ公園
 Date: April 29 Place: Fuji Omuro Sengen-jinja Shrine/Shikkogo Park

河口湖富士桜・ミツバツツジ祭り

Kawaguchiko Fujizakura Mitsuba Tsutsuji (Fuji Cherry Blossom and Azalea) Festival
 DATA 期間 4月下旬~5月上旬 場所 船津創造の森
 Period: Late April ~ Early May Place: Funatsu Sozo-no-Mori

本栖公家行列

Motosu Kuge (Court Noble) Parade
 DATA 期間 毎年5月17日 場所 本栖山神社よりスタート
 Date: May 17 Place: Start at Motosu Yama-jinja Shrine

西湖ロードレース

Saiko Road Race
 DATA 期間 6月第3日曜日 場所 西湖湖畔
 Date: Third Sunday in June Place: Lake Saiko

河口湖ハーブフェスティバル

Kawaguchiko Herb Festival
 DATA 期間 6月下旬~7月中旬 場所 大石公園
 Period: Late June ~ Mid-July Place: Oishi Park

山開きまつり花火大会

Fireworks festival for the start of the climbing season
 DATA 期間 7月第一土曜日 場所 河口湖畔八木崎公園/大石公園
 Date: First Saturday in July Place: Lake Kawaguchiko/Yagasaki Park/Oishi Park

河口湖浅間神社太々御神楽 稚児の舞

Kawaguchi Asama-jinja Shrine Grand Kagura Festival / Chigo no Mai
 DATA 期間 7月29日 場所 河口湖浅間神社
 Date: July 29 Place: Kawaguchi Asama-jinja Shrine

西湖電宮祭

Saiko Ryugu Festival・Fireworks
 DATA 期間 8月2日 場所 西湖湖畔
 Date: August 2 Place: Lake Saiko area

本栖湖神楽

Motosu Shinko Festival・Fireworks
 DATA 期間 毎年8月3日 場所 本栖湖湖畔
 Date: August 3 Place: Lake Motosuko area

精進湖涼湖祭・精進湖音楽祭

Shojiko Ryoko Festival・Fireworks / Shojiko Music Festival
 DATA 期間 毎年8月4日 場所 精進湖湖畔
 Date: August 4 Place: Lake Shojiko area

河口湖湖上祭(富士五湖最大の花火大会)

Kawaguchiko Kojo Festival (The largest fireworks festival in Fuji five lakes.)
 DATA 期間 毎年8月4日(前夜祭)5日 場所 船津 平浜車場
 Dates: August 4 (eve of festival), August 5 Place: Funatsu/Hirahama Parking

富士山ふっこう納涼祭

Mt.Fuji Fukkou summer Festival
 DATA 期間 8月13日-14日 場所 大池公園
 Date: August 13, August 14 Place: Oike Park

奥河口湖ふるさとまつり

Oku-Kawaguchiko Furusato Festival
 DATA 期間 8月15日 場所 奥河口湖(長浜)
 Date: August 15 Place: Oku-Kawaguchiko (Nagahama)

富士河口湖灯籠流し

Fujikawaguchiko Toro Nagashi
 DATA 期間 8月16日 場所 河口湖畔大石公園
 Date: August 16 Place: Lake Kawaguchiko area, Oishi Park

富士山河口湖音楽祭

Fujikawaguchiko Music Festival
 DATA 期間 8月中旬 場所 河口湖ステラシアター
 Date: Mid-August Place: Kawaguchiko Stella Theater

富士ヶ嶺ファームフェスタ

Fujigane Farm Festival
 DATA 期間 10月第二土曜日 場所 富士ヶ嶺
 Date: Second Saturday in October Place: Fujigane

河口湖・もみじマーチ(歩け歩け大会)

Lake Kawaguchiko / Momiji March (walking event)
 DATA 期間 10月中旬 土曜日 場所 河口湖全域
 Date: Saturday and Sunday in mid-October Place: Lake Kawaguchiko

富士河口湖紅葉まつり

Fujikawaguchiko Autumn leaves Festival
 DATA 期間 10月下旬~11月下旬 場所 河口湖北岸
 Date: Late October to late November Place: Northern coast of Lake Kawaguchiko

富士山マラソン

Mt. Fuji Marathon
 DATA 期間 11月最終日曜日 場所 河口湖 西湖畔
 Date: Last Sunday in November Place: Lake Kawaguchiko and Lake Saiko

河口湖・冬花火

Kawaguchiko Winter Fireworks
 DATA 期間 1月中旬~2月中旬の土日曜日、及び富士山の日(2月23日)
 場所 大池公園、豊岩他 ※実施回数については要問い合わせ
 Date: Every Saturday and Sunday from January 12th to February 17th/ February 23rd, "Fujisan Day" Place: Oike Park, Tatamiwa Lava Rock, and other * call for details.

どんど焼き 道祖神

Dondo-yaki, Doso-jin
 DATA 期間 1月14日 場所 各地区
 Date: January 14 Place: Each place

西湖樹氷まつり

Saiko Ice Festival
 DATA 期間 1月下旬~2月上旬 場所 西湖野鳥の森公園
 Date: From late January to early February Place: Saiko Yacho-no-Mori Park (Wild Bird Forest)

※イベントは予定となっております。詳しくはHP等でご確認ください。

富士河口湖町観光連盟会員リスト(市外局番0555)

このアイコンがついている施設には、天水の湯・温泉の湯・天の湯・星の湯・秀麗の湯・秀麗の湯の富士河口湖温泉の5つの温泉等から、いずれかの天然温泉を引いています。
 シルバースター登録施設
 段差解消(スロープ)
 バリアフリー法認定施設
 このアイコンがついている施設は、高齢者に優しく、全ての人に利用しやすい宿泊施設づくりを目指し、設備・サービス・料理面で一定の基準を満たす宿です。
 このアイコンがついている施設は、後差解消(スロープ)のある施設です。
 このアイコンがついている施設は、バリアフリーの施設です。
 ※次号から会員情報はQRコードにて掲載いたします。

河口湖観光協会

河口湖温泉旅館協同組合 0555-72-0346

アイコン	名称	TEL
♿	山澄園	72-0132
♿	河口湖荘	72-1237
♿	吉島屋	72-0218
♿	レストハウスふなつや	72-1062
♿	サンギャラリー	73-1281
♿	サンテラス	73-1826
♿	花水庭おおや	72-1212
♿	風のテラスKUKUNA	83-3333
♿	河口湖パークホテル	72-0222
♿	河口湖レイクサイドホテル	73-3111
♿	うぶや	72-1145
♿	湖南荘	72-2166
♿	湖風の宿あさひ	72-1259
♿	湖楽おんや富士吟景	72-0010
♿	秀峰閣湖月	76-8888
♿	時悠々楽游	72-1066
♿	富士の宿おはし	72-0500
♿	富士レークホテル	72-2209
♿	ホテル湖龍	72-2511
♿	ホテルニューセンチュリー	72-1422
♿	ホテル美富士園	72-1044
♿	湖のホテル	72-1234
♿	山岸旅館	72-2218
♿	湯けむり富士の宿大池	72-2563
♿	レイクランドホテルみづのさと	72-1831
♿	露天風呂の宿開運の湯	73-2228
♿	ロイヤルホテル河口湖	72-1371
♿	若草の宿丸栄	72-1371
♿	サニーデリゾート	76-6004
♿	河口湖R139アソシエーション	0555-72-2193
♿	八本木荘	73-2508
♿	河口湖倶楽部	72-0554
♿	ペンションラヴィンスプーンフル	73-2296
♿	白富士荘	72-5727
♿	グリーンヒル中道	73-2232
♿	ロッヂコニシ	73-2766
♿	湖の家	72-1330
♿	リゾートイン坂の下	72-2193
♿	月山荘	83-2315
♿	浅川旅館組合	72-2801
♿	プチホテルグリーンレーク	72-2308
♿	旅館網元	72-2308
♿	船津民宿組合	0555-72-0165
♿	峰月	72-0760
♿	プチホテルエビスヤ	72-0165
♿	永和	72-2405
♿	河口湖ステーションイン	72-0015
♿	一富士荘	72-0700
♿	河口湖観光食堂売店組合	72-2277
♿	みはらし亭	72-2151
♿	蓬葉家	72-2151
♿	サンきよすみ	72-1133

レストラン・売店(賛助会員)

アイコン	名称	TEL
♿	佐藤観光グループ	72-0254
♿	ステーキハウスさとう	73-2217
♿	麵工房一樹	72-1251
♿	五合園レストハウス	73-2575
♿	レストランYamanakaTei	72-0015
♿	平井売店	73-3717
♿	ロマラン	73-9218
♿	富士天ぶらいだん	72-9937
♿	恵比寿夜の森河口湖	72-0349
♿	食事処湖波和	75-0432
♿	セブンイレブン山梨 鳴沢店	85-3030
♿	Gateway Fujiyama河口湖駅店	72-2214
♿	ラ・ヴェルデュール木村屋	73-1511
♿	おはぎ屋もともち	73-8370
♿	レストランポワル	72-3753
♿	つじや	72-1024

小立観光協会

湖南旅館組合 0555-72-1050

アイコン	名称	TEL
♿	旅館小松荘	72-0826
♿	旅館若富士	72-0858
♿	クラブ・ラフェスタ	72-0665
♿	旅館大木山	72-0181
♿	河口湖セントビレッジ	72-3339
♿	リゾートイン富士橋	72-0183
♿	旅館梨宮温泉	72-0155
♿	ビレッジサンレーク	72-2851
♿	旅館泰平館	72-1849
♿	旅館あかいし	72-0830
♿	旅館外川荘	72-1842
♿	小立民宿組合	0555-72-2832
♿	望岳荘	72-0761
♿	富士見園	72-1566
♿	新田	72-1741
♿	八木崎園	72-6001
♿	丸弥荘	72-2832

大石観光協会

大石観光協会 0555-72-8772(おおいし屋) http://ooshikankou.info

アイコン	名称	TEL
♿	貸別荘	72-2001
♿	湖畔荘	72-1939
♿	ヴィラ メイクイーン	73-8810
♿	河口湖ヴィラ エフジェイリゾート cottage Harvest tree	28-7271 28-5313
♿	サニーデリゾート(ホテル)	76-6004
♿	数ヶヶインズ オーベルジュ・メイト	76-6920
♿	星のや富士	0570-073-066
♿	旅館・民宿	
♿	民宿やまと	76-6438
♿	鎌倉	76-7120
♿	峰山荘	76-7218
♿	麗峰	76-7634
♿	キャンプ場・貸別荘・ゲストハウス	
♿	コテージ戸沢センター	76-8188
♿	・夢見る河口湖	
♿	キミスコテージ	76-7744
♿	貸別荘星の子	76-7027
♿	河口湖アーバンリゾートヴィラ	76-7223
♿	ハーバルメモリー河口湖	76-6711
♿	サニーデリゾート(貸別荘)	76-6004
♿	Dot Hostel & Bar	25-6151
♿	貸別荘トッポリーノ	080-7049-6828
♿	ダイヤモンド 悠	03-5918-7318
♿	ペンション	
♿	ふあみりー	76-6175
♿	ペイネ	76-7258
♿	ペンションキャンドル	76-7828
♿	咲耶	76-7887
♿	ペンション村	
♿	びーぶる	76-6069
♿	モーニングサラダ	76-6812
♿	ペンションムーンライト	76-6447
♿	ドッグランドサムディ	76-5020
♿	ワンダーランド	76-7172
♿	ALBERGO del otto	76-6518
♿	ローザンヌ	76-6656

サイクリングステーション

Cycling Station ※は乗り捨て預かりのみになっております。 is only for drop offs.

手荷物預り屋 Tenimotsu Azukariya	TEL.090-5789-3776
四季の宿 富士山 Shikinoyado Fujisan	TEL.0555-83-3776
富士ビューホテル Fuji View Hotel	TEL.0555-83-2211
割烹 長濱旅館 Nagahama Ryokan	TEL.0555-82-2128
カントリーレイクシステムズ Country Lake Systems	TEL.0555-20-4052
克蘭カーズ Crankers	TEL.0555-20-4060
KBH河口湖ボートハウス KBH Kawaguchiko Boat House	TEL.090-9328-9422
カントリーコテージBan Country Cottage Ban	TEL.0555-76-8090
ゲストハウスリ楽S Condominium cottage Kawaguchiko Relax	TEL.090-6923-9978
フジバックパッカーズホテル Fuji Backpackers Hotel	TEL.0555-83-3205
紅葉台キャンプ場 Koyodai Campsite	TEL.0555-82-2250
西湖こうもり穴 Saiko Bat Cave (Lava Cave)	TEL.0555-82-3111
西湖いやしの里根場 Saiko Iyashi-no-sato Nenba	TEL.0555-20-4677
HANASHINOBU	TEL.0555-82-2730

風を感じながら湖畔をサイクリング

Enjoy cycling while feeling the breeze

Stradivarius ストラディヴァリウス展

感動の富士山に出逢える音楽と花の美術館

Map は北河口湖 A エリアをご覧ください

感動の富士山に出逢う バスポートのいらぬ小さなヨーロッパ

河口湖音楽と森の美術館

山梨県南都留郡富士河口湖町河口 3077-20

TEL 0555-20-4111

URL https://kawaguchikomusicforest.jp

山梨県立リニア見学センター

Yamanashi Prefectural Maglev Exhibition Center

見る! 体験する! 学ぶ!

富士山!そして日本が誇る世界最先端の技術!

Mt. Fuji and Japan's world-class advanced technology!

日本で唯一時速 500 kmで走行する超電導リニアを間近で見学できるミュージアム!

The Maglev Exhibition Center is the only museum in Japan where visitors can see up-close a Maglev train running at a speed of 500 km/h.

全長 17 m の大型ジオラマ! A 17-meter diorama shows the future of Maglev and Yamanashi!

磁気浮上走行を体験! Experience the feeling of floating air!

ショップ 2027 オリジナルグッズや山梨のお土産! Maglev train only available here and Yamanashi specialty products!

アクセス良好!! Good access!!

河口湖エリア Kawaguchiko area

リニア見学センター Maglev Exhibition Center

河口湖エリアから車で約 30分! 大月 IC・都留 IC から車で約 15分! About 30 minutes by car from Mt. Fuji! About 15 minutes by car from Otsuki IC・Tsuru IC!

大月駅から路線バスで約 15分 About 15 minutes by bus from Otsuki station.

詳しくはこちら!

リニア見学センター Maglev Exhibition Center

検索 Search

Table with 4 columns: アイコン, 名称, TEL, and content. Lists various dining and accommodation options like 'ペンションおおきな木' and '富士桜工房'.

北河口湖観光協会

Table with 4 columns: アイコン, 名称, TEL, and content. Lists hotels, lodges, and camps like '秀峰閣湖月' and 'キャンプ場・貸別荘・レクリエーション'.

Table with 4 columns: アイコン, 名称, TEL, and content. Lists dining and cafe options like '味処まんぶく' and '和カフェ・染物 すぎのき'.

宿泊・賛助会員

Table with 4 columns: アイコン, 名称, TEL, and content. Lists hotels and lodges like 'ハイランドリゾート ホテル&スパ' and '四季の宿 富士山'.

キャンプ場・貸別荘・ペンション・ゲストハウス 他

Table with 4 columns: アイコン, 名称, TEL, and content. Lists camps and guest houses like 'ニューブリッジキャンプ場'.

Table with 4 columns: アイコン, 名称, TEL, and content. Lists museums and cultural sites like 'ペンションモンターニヤ' and '和楓ゲストハウス'.

レクリエーション施設・その他

Table with 4 columns: アイコン, 名称, TEL, and content. Lists recreational facilities like '河口湖美術館' and '河口湖ハーブ館'.

Table with 4 columns: アイコン, 名称, TEL, and content. Lists museums and cultural sites like '河口湖北原ミュージアム' and '自然工房石ころ館'.

レクリエーション施設・その他

Table with 4 columns: アイコン, 名称, TEL, and content. Lists recreational facilities like '小曲ポートクラブ' and 'GO!GO!NBC!TV'.

Table with 4 columns: アイコン, 名称, TEL, and content. Lists hotels and lodges like '富士ビューホテル' and '民宿和見'.

レクリエーション施設

Table with 4 columns: アイコン, 名称, TEL, and content. Lists recreational facilities like '道の駅かつやま' and '富士山歴史民俗資料館'.

奥河口湖観光協会

Table with 4 columns: アイコン, 名称, TEL, and content. Lists hotels and lodges like '足和田ホテル' and '奥河口湖マリン'.

西湖観光協会

Table with 4 columns: アイコン, 名称, TEL, and content. Lists hotels and lodges like '富士西湖温泉いづみの湯' and '釣宿青木ヶ原'.

Table with 4 columns: アイコン, 名称, TEL, and content. Lists hotels and lodges like 'いやしの宿 ひがしむら' and '花しのぶ'.

西湖民宿組合

Table with 4 columns: アイコン, 名称, TEL, and content. Lists guest houses like '民宿福寿荘' and '民宿しずか荘'.

根場民宿協同組合

Table with 4 columns: アイコン, 名称, TEL, and content. Lists guest houses like '民宿魚眠荘' and '民宿長喜屋'.

Advertisement for Kawaguchiko CRAFT PARK. Features images of food and text: 'Kawaguchiko Craft Park 作る! 食べれる!', '観音山フルーツパーラー', '子供から大人まで楽しめる体験工房!', 'サンドブラスト体験 1650yen~', 'New スタンドグラス体験 2200yen~'.

Advertisement for '森と湖の楽園' (Forest and Lake Paradise). Features images of BBQ and text: 'WORKSHOP CAMP RESORT 森と湖の楽園', 'キャンプ・BBQ場 森と湖の楽園へ!', '〒401-0302山梨県南都留郡富士河口湖町小立5606'.

Advertisement for '有湖南電工' (Konan Denkou). Features text: '~明るい暮らしのお手強い電気の相談待ってます~', 'LED照明工事 蓄電システム 省エネルギー', '〒401-0302 山梨県南都留郡富士河口湖町小立2826-1'.

精進湖観光協会

精進湖観光協会 0555-87-2651

アイコン	名称	TEL
山	山田屋ホテル	87-2311
	精進レークホテル	87-2211
	精進マウントホテル	87-2200
山	ふじみ荘	87-2025
	金風荘	87-2020
	ホテルはつかり荘	87-2087
	精進湖キャンピングコテージ	87-2005
	湖畔荘	87-2003
	かどや	87-2218
山	ファミリーレストランとびき	87-2303
	レストランニューあかいけ	87-2351
	精進湖民宿組合	0555-87-2405
	丸慶	87-2326
	村浜荘	87-2436
	翠明荘	87-2113
	まるみ荘	87-2145
	樹海荘	87-2115
	岳心荘	87-2327
	やまか荘	87-2317
	若葉荘	87-2237
	ちどり荘	87-2088
	白樺荘	87-2043
	きくみ荘	87-2405

本栖湖観光協会

本栖湖観光協会 0555-87-2518
(12月~3月休業)

アイコン	名称	TEL
	本栖湖キャンプ場	87-2306
	本栖レークサイドキャンプ場	87-2093
	本栖湖宿泊組合	
	ペンションもとす	87-2454
	ペンション湖水祭	87-2533
	松風	87-2501
	本栖湖売店組合	
	本陣つかさ	87-2038
山	本栖館	87-2037
	湖仙荘	87-2032
	ホテル	
山	ヴィラ本栖	87-2711
	レクリエーション施設・スポーツ宿泊施設	
	富士本栖湖リゾート	89-3031
	本栖湖スポーツセンター	87-2887

富士ヶ嶺

アイコン	名称	TEL
山	富士クラシックホテル	89-3600
	富士ヶ嶺グリーンクラブ	89-2214

富士山国際観光協会

富士山国際観光協会 0555-73-2231

アイコン	名称	TEL
山	河口湖カントリーコテージBan	76-8088
	ダイヤ免税店	03-5155-5780
山	ホテル湖龍	72-2511
山	富士の宿 おおはし	72-0500
	富士登山観光株式会社	72-2121
	ロッジニューハイツ	83-2150
	民宿丸富荘	83-2706
	民宿富岳荘	73-2647
	河口湖貸別荘はり楽S	090-6923-9978
山	海鮮ほうとう専門店 ほうとう研究所 (有)七福商事	76-8228 23-1221
	彩食美くり	73-3332
山	四季の宿 富士山	83-3776
	三七の広場	28-5337
	シャリアホテル富士山	83-5588
	ホステルイン富士山	83-3205
山	レンタサイクル河口湖駅前手荷物預け	090-5789-3776

アイコン	名称	TEL
	NPO法人 日本国際ふれあい協会	72-6220
	ヒューマンフィッシング カレッジ富士河口湖校	83-3520
山	河口湖猿まわり劇場	76-8855
	赤から河口湖店	73-8629
	ほうとう歩成 河口湖店	25-6180
	スパイスレンタカー河口湖店	75-2486
	立富富士株式会社	0465-43-6177
	忍野スカイスports倶楽部	84-7561

営業担当部会

アイコン	名称	TEL
	~河口湖~富士山パノラマロープウェイ	72-0363
	富士五湖汽船	72-0029
	富士すばるランド	72-2239
山	山梨県立富士山世界遺産センター	72-0259
山	河口湖ハーブ館	72-3082
山	河口湖ミュージアム 勇輝館	72-5258
山	河口湖自然生活館	76-8230
山	道の駅 かつやま	72-5633
山	西湖いやしの里根場	20-4677
山	久保田一竹美術館	76-8811
山	河口湖猿回し劇場	76-8855
山	河口湖クラフトパーク	20-4123
山	河口湖音楽と森の美術館	20-4111
山	河口湖北原ミュージアム	83-3220
山	森と湖の楽園	73-4116
山	農産物直売所おおいし屋	72-8772
山	ほほえみ園	090-3247-0803
山	海鮮ほうとう専門店ほうとう研究所ラボ	72-9218
山	富岳風穴	85-2300
山	鳴沢氷穴	85-2301

鳴沢村観光協会

アイコン	名称	TEL
	旅館 リゾートイン吉野荘	85-2260
	民宿 ともえ	85-2047
	民宿 なるさわ荘	85-2229
	森の家 久野屋	85-3155
	民宿 こばやし	85-2441
	クレヨン	85-2473
	ペンション スタックポイント	85-3144
	富士緑の休暇村	85-2236
	富士眺望の湯ゆらり	85-3126
	鳴沢氷穴	85-2301
	紅葉展望台レストハウス	85-2252
	紅葉台 ドライブイン	85-2356
	鳴沢村農業協同組合	85-2411
	富士赤松ゴルフコース	85-2925
	富士レイクサイドカントリー倶楽部	86-3111
	北富士ゴルフコース	85-2870
	ふじてんリゾート	85-3090
	鳴沢ゴルフ倶楽部	85-3611
	民宿 吉陣	85-3555
	ペンション 四季彩	85-3993
	鳴沢村ブルーベリー生産組合	85-2204
	パティーフィールド	85-3274
	フォレストアドベンチャー・フジ	090-3345-0970
	じらごんの富士の館	85-3818
	フォレストゴルフ&カントリークラブ	85-5200
	富士の住み家 りびらん	75-1789
	富士湖観光リゾートファミリーキャンプ場	28-6005

御坂町観光協会

アイコン	名称	TEL
	御宿農園	055-264-2612
	大樺園	055-264-2617
	かねまる園	055-264-2602

アイコン	名称	TEL
	渡辺農園	055-264-2112
	ファミリー農場さの	055-264-5060
	佐藤農園	055-264-2385
	大観光園	055-264-2621
	泰果園	055-264-2662
	矢崎農園	055-264-2255
	鈴木農場	055-264-2638
	源圃園	055-264-2437
	川井遊覧農園	055-263-3983
	錦芳園	055-264-2344
	高野園	055-264-2558
	西村農場	055-264-4129
	山梨桃源郷市場ピーチ・グレープ館	055-264-2702
	岩田フルーツ農園	055-262-6096
	村松農園	055-264-1234
	光果園	055-263-5291
	奥村ぶどう園	055-262-5382
	磯王園	055-262-3058
	御坂園グレープハウス	055-263-3111
	鈴木ぶどう園	055-262-2247
	東邦観光	055-262-7788
	大和園	055-262-5628
	古屋甲玉園	055-262-7538
	カムイ御坂スキー場	055-264-2614
	甲府国際カントリークラブ	055-264-2711
	笛吹ワイン	055-263-2299
	ニュー山梨ワイン	055-263-3036

一宮町観光協会

アイコン	名称	TEL
	松村農園	0553-47-0281
	一富士園	0553-47-0517
	果王園	0553-47-2257
	清果園	0553-47-1008
	大黒園	0553-47-1421
	竹下観光園	0553-47-0344
	たぐさ川	0553-47-2838
	富玉園	0553-47-2627
	フルーツガーデンイテブル	0553-47-0200
	小宮山農園	0553-47-2855
	一宮園	0553-47-2666
	赤尾観光農園	0553-47-2840
	大松園	0553-47-0754
	鷹野園	0553-47-2893
	一橋園	0553-47-2240
	金桜園	0553-47-1745
	浅間園	0553-47-1240
	見晴し園	0553-47-2111
	玉碎苑	0553-47-1229
	春香園	0553-47-3161
	勝玉園	0553-47-0258
	蜂城園	0553-47-3516
	甲斐路苑	0553-47-1733
	寿玉園	0553-47-1712
	勝沼バイパス清果園	0553-47-2754
	里美農園	0553-47-1096

昇仙峡観光協会

アイコン	名称	TEL
	マウントピア黒平	055-287-2201
	藤原庵	055-287-2553
	清仙養魚場	055-277-0015
	金櫻神社	055-287-2011
	夫婦木神社上社	055-287-2020
	大黒屋ダム店	055-287-2158
	カフェテロワール	070-3222-8672
	小紋の郷	055-287-2053
	日月荘	055-287-2045
	山梨ワイン王国	055-287-3030
	流しそーめん円右衛門	055-287-2120
	昇仙峡ロープウェイ	055-287-2111
	クリスタルサウンド双晶	055-287-2101
	昇仙峡郵便局	055-287-2001

アイコン	名称	TEL
	山昇都	055-287-2211
	昇仙館	055-287-2123
	玉屋	055-287-2250
	そば・甘味・みつや	055-287-2081
	わらじ	055-287-2080
	甲斐水晶工芸売上店	055-287-3002
	円右衛門・伝承館	055-287-2228
	青雲荘	055-287-2031
	昇都谷	055-287-2087
	絵の森美術館	055-287-2511
	影本屋	055-287-2103
	大黒屋滝上店	055-287-2025
	龍水堂	055-287-2055
	湫水館	055-251-8052
	千代春	055-251-8056
	ふるや	055-277-2719
	昇仙峡渓谷オムニバス	055-251-8899
	第一ドライブイン	055-277-2728
	甲州屋	055-277-9155
	甲斐水晶工芸本店	055-251-8032
	金湫館	055-251-8440
	天空乃杜	055-287-2266
	渡辺みやげ品店	055-251-8347
	昇仙峡渓谷ホテル	055-251-8102
	樹光庵	055-251-8088
	むら松水晶堂	055-251-8103
	一休	055-251-8119
	さわらび	055-251-8181
	鼓林荘	055-277-3972

都留市観光協会

アイコン	名称	TEL
	ビジネスホテルインターフジト	0554-45-2121
	湯の沢渓山荘	0554-43-2088
	弘三館	0554-43-4810
	せせらぎ荘	0554-43-5905
	ビジネスホテル都留	0554-45-2210
	法能温泉	0554-43-2094
	ホテルスターらんど	0554-45-6711
	旅館なかみち荘	0554-45-8801
	ファミリーロッジ 旅館 富士都留店	0554-45-8858
	古都屋	0554-37-0068
	山梨県立リニア見学センター	0554-45-8121
	都留市温泉 芭蕉月待ちの湯	0554-46-1126
	山梨泊まれる温泉 より道の湯	0554-56-8600
	都留カントリー倶楽部	0554-43-5541
	すげのレジヤ	0554-45-4888
	鹿留オートキャンプ場	080-2232-0722
	大沢オートキャンプ場	0554-43-4449
	Berry Park in FISH ONI鹿留	0554-43-0082
	(株)PAZ(バス)(相川燃料店)	0554-43-3611
	伊藤石油	0554-43-7228
	(有)井上石油	0554-43-3021
	禾生給油所	0554-43-2393

アイコン	名称	TEL
(株)	サンアイ	0554-45-2231
(株)	志村貴二商店	0554-43-4690
	宝栄設備燃料部	0554-43-5057
	ENEOSセルフ都留SS都留屋	0554-43-8400
(有)	花田石油	0554-43-2460
(有)	堀口商店	0554-43-4845
(株)	萬屋	0554-43-5521
(有)	渡辺燃料店	0554-43-2625
	富士急行(株)事業部 管理駅	0555-22-7133
	富士急バス(株)	0555-72-6877
	富士急山梨ハイヤー(株)	0555-23-6600
(有)	宝観光バス	0554-56-7783
	森処天寿	0554-45-7233
	うどん彩食きくや	0554-43-6386
	大衆割烹春波	0554-43-0880
	おむすびのおおみや	0554-45-5360
	味酒房伊万里	0554-45-4576
	割烹ふるや	0554-43-4805
	お惣菜まんじゅう藤江	080-5408-4180
	おふくろ望川	090-4722-9462
	山もとうどん	0554-45-8733
	八起飯店	0554-45-0267
	カフェ&ランチ葉々茶寮都留店	0553-47-3700
	中国料理・イタリアン 菊翠	0554-43-4521
	らくしゅう	0554-45-1777
	ほたる	0554-45-8585
	欧風料理 ミッシェル	0554-45-8344
	くいのBar ツイステッドホール	0554-45-4060
	純喫茶旅苑	0554-43-3800
	くつろぎイタリアン Sonoda	0554-56-7192
	Locanda Abbracci	090-9139-3180
	インドレストランマハラジャ	0554-56-7064
	割烹好浩	0554-43-6318
	ピップス	0554-45-1143
	自家製麺しゅん作	070-1520-9045
	ファミリー食堂 宝来	0554-43-7151
	cafesowers	090-1398-9440



富士河口湖町 ふるさと納税のお願い



コロナ禍以降、全体の半数以上を占めていた訪日観光客が激減。
イベント等の観光予算は減り、多くの地元企業の業績が著しく悪化しております。

皆様からの温かいご支援を賜りますようお願い申し上げます。

富士河口湖町観光連盟では
富士河口湖町ふるさと納税を促進しています。

詳しくは
「ふるさと納税特設サイト」



(一社) 富士河口湖町観光連盟: 0555-28-5177



河口湖ぐるみで、今日もあなたをお迎えします。

旅の駅 tabi no eki kawaguchikobase
〒401-0304
山梨県南都留郡富士河口湖町河口521-4
tel 0555-72-9955 / fax 0555-72-9122
open 9:00 / closed 17:00
www.kawaguchikobase.com



2,000 品目以上の品揃え 山梨の美味しいがたくさん

富士河口湖 × SDGs



ワイン搾汁残渣「パミス」から生まれた山梨第三の名物 ワインフード

捨てられてきたワイン醸造工程の「パミス」から健康にも優れた新しい新食材が誕生しました。

ワイン王国山梨県は全国でも有数の葡萄の生産地である一方、醸造過程で排出される葡萄搾りかす「パミス」は、年間約1万数千トンが廃棄されてきました。しかし、この「パミス」は栄養価もあり、特にポリフェノール量が一般的なワインの約2倍も含まれ、健康的に美味しく加工できる食品・製品の原料となります。

山梨=ワイン県	新おみやげ開発	循環型社会参加
長崎知事が「山梨ワイン県」宣言し、多くの著名人もこれにご賛同をいただいております。「山梨=ワイン」というパブリックでのイメージ訴求もなされているため、広告・販促効果の展開が単独での活動より楽になります。	富士山が世界遺産になり、国内外から多くの観光客が山梨の観光地を訪問し大変注目を浴びています。観光ビジネスでの差別化材料として「お土産」や「お料理」に山梨ならではのプラスアルファが可能になります。	赤ワインで 3,000t 白ワインで 10,000t 以上が年間廃棄処分され、一部は飼料とされています。この大切な資源を有効活用することは企業のブランディングとして大きな意味を持つのではないのでしょうか。

山梨の独自の味を新商品開発にプラス!! お土産に、お料理に、健康に

ワインパミスとは?

ワインパミスとは、
ワイン製造時に残るブドウの皮や種のことです。

アントシアニンやレスベラトロールといったポリフェノールが多く含有されていることが知られています。また、ワインの中には移行しないオレオノール酸という成分も含まれています。弊社では、ワインパミスは果実以上の可能性をもつと考えています。現在のところ、ワインパミスペースト、粉末、乾燥状態への加工を行っています。これらは、食品だけでなく日用品や化粧品、サプリメントなど、食品以外の物にも使用可能で、これからの山梨県の新しい特産品づくりに活かすことが出来る資源として考えています。



SDGs 「富士河口湖」アイデア

どなたでも応募可

富士河口湖で取り組める SDGs なアイデアを募集しております。
持続可能な斬新なアイデア募集しております。

応募方法
①下記サイトへアクセス
<https://fujisan.ne.jp/pages/463/>
②問い合わせフォームに記入し応募完了
※問い合わせ内容上記に「SDGs富士河口湖コンテスト」と記入してください





富士四湖を巡るう

11 西湖いやしの里根場



茅葺屋根の懐かしい日本のふるさとへぜひ行ってみたいはどうでしょうか

約30分

10 道の駅なるさわ



河口湖から西湖へ向かう途中の鳴沢村で休憩地元の新鮮な野菜などを販売しています

約40分

9 長浜親水広場



長浜地区にある芝生広場。レジャーシートなどを持って行ってピクニックもおすすめ。

約15分

8 もみじトンネル



秋には紅葉のトンネルに変わります。※駐車場等はありません。

約10分

7 大石公園



河口湖北岸大石公園で小休憩。夏にはラベンダー、秋にはコキアがきれいに咲きます。

約20分

5 河口浅間神社



河口浅間神社で旅の安全を祈願

約20分



河口湖北岸方面へ向かうと産屋ヶ崎の「逆さ富士」や大橋からの富士山な写真スポットがたくさん。



2 手荷物預かり屋



駅から徒歩2分のレンタル自転車屋へ。ここでは荷持も預けられるからコインロッカーに入れる必要なし。

約2分

1 河口湖駅



スタートは河口湖駅から

スタート!

ゴール!



御室浅間神社

道の駅かつやま近くの神社でラストスパートの安全を祈願しましょう

約20分

12 道の駅かつやま



道の駅かつやまで小休憩

約40分



河口湖駅から約90分
精進湖には子抱富士と呼ばれ湖畔からの富士山は絶景です!



河口湖駅から約100分
富士四湖のなかで一番の透明度を誇る湖、北岸からは千円札の図柄の富士山が、一周通して楽しむことができます。

挑戦者求む!富士四湖走破

自転車・電動機アシスト自転車で富士四湖を巡った方には

山梨名物ワインパミスプレゼント!

※ワインパミスについては本誌P28をご覧ください

応募方法 Instagramで「@fujikawaguchikotourism」をフォロー＆各湖の石碑と自転車の写真を「#富士四湖サイクリング」で投稿
賞品発送 投稿者にDMでお知らせいたします
応募資格 日本国内にお住まいで、且つ、商品のお届け先が日本国内の方。Instagramをご利用のかたで、公式アカウント(fujikawaguchikotourism)をフォローしている方。Instagramの投稿を「公開」設定にしている方。

Instagram #富士四湖サイクリングで投稿しよう!
応募期間 2023年3月31日まで

参加の手順

STEP 1 @fujikawaguchikotourism 富士河口湖町公式 Instagramをフォロー

STEP 2 富士四湖それぞれの石碑の前で自転車と写真撮影

STEP 3 必ずハッシュタグ「#富士四湖走破」をつけて投稿

スタッフは河口湖・西湖の2つの湖しか周ることができなかつたけど、みんなぜひ富士四湖巡りを挑戦してね!



おいしい日本のワインを世界へ



All Japanese wine

三七の広場

ワインは家計にやさしくお手頃価格
美味しい飲茶は手作りです

三七の広場では、SNSで友だちにシェアしていただいた方にはワイン、ビール等、1割引きにて販売。50人以上にシェアしていただいた方には、**オリジナルワイン1本プレゼント!**

大型バス
歓迎!!

三七の
WINE CELLAR
ワイン館



最高の富士の眺望

目の前に富士山を眺めながら、休憩や飲食を楽しめます。

※食材持ち込み可能な「全天候型囲炉裏バーベキュー」も楽しめます。(食材の販売もしています)

ロマネコンティをはじめ、
ヴァンテージワインも
多数ご用意。

北海道から沖縄までの150社以上の おいしいワインを小売販売します



ワインセラー



お土産も豊富



喫茶あります

カフェスペースでは、ワインフード(パミス)を使用した20種類以上の本格的飲茶とおいしいワインを堪能できます。

みな
三七の広場

山梨県南都留郡富士河口湖町小立 1107-1
TEL 0555-28-5337



四季の宿 富士山
三七のワイン館

山梨県南都留郡富士河口湖町船津 6713-19
TEL 0555-83-3776

2023年秋完成予定

17の目標が学べるテーマ館と、農業・林業・
エコラー制作等、多くの体験ができる

富士河口湖町大石に SDGs研究基地

修学旅行や研修旅行に最適です。



生分解性ルアー研究所

認定NPO法人日本釣リ環境保全連盟

ご予約は TEL055-206-1406