

令和4年度特別展

宇佐神宮

八幡さまの
ふるさと

令和4年10月14日(金) — 11月27日(日)

開館時間 9時～17時(入館は16時半まで) 10月14日は、11時開館 休館日/毎週月曜日

〔観覧料〕一般 510円(460円) (団体360円(360円))
高・大学生 310円(200円) (団体200円(200円))

前売券
購入者に
オリジナル宇佐館
プレゼント!!

※(一)内は前売料金、団体料金は20名以上
※中学生以下および土曜日の高校生の観覧は無料
※身体障害者手帳、療育手帳、精神障害者保健福祉手帳のうち、いずれかの所持者と付添者1名は無料
前売券販売所当館窓口 お電話にてお問合せください

主催/大分県立歴史博物館 共催/大分県 協力/宇佐神宮

後援 宇佐市、大分合同新聞社、西日本新聞社、朝日新聞大分総局、読売新聞西部本社、毎日新聞社、NHK大分放送局、

OBS大分放送、TOSテレビ大分、OAB大分朝日放送、JCOM大分ケーブルテレビコム、エフエム大分、NOASF M、大分県民芸術文化実行委員会、NPO法人大分県芸術アジアに響け芸術の鼓動第24回大分県民芸術文化祭参加行事

記念講演会「八幡さまとお神輿」

定員100名、当日先着順、聴講無料

日時 | 令和4年10月30日(日)
13:00～15:00

場所 | 大分県立歴史博物館 講堂

講師 | 笹生 衛
(國學院大學神道文化学部教授)

ギャラリートーク

定員20名、要観覧券

日時 | ①10月16日(日) 13:30～14:30
②11月17日(木) 13:30～14:30

講師 | 原田昭一
(大分県立歴史博物館 主任研究員)

関連講座

「貝原益軒がみた宇佐宮
—「豊国紀行」を読む—」

定員80名、当日先着順、聴講無料

日時 | 10月22日(土) 13:30～15:00

場所 | 大分県立歴史博物館 講堂

講師 | 村上博秋
(大分県立歴史博物館 企画普及課長)

フィールドワーク「弥勒寺を歩く」

定員20名、事前申込

日時 | 11月13日(日) 13:30～15:30

場所 | 宇佐神宮境内・大善寺・極楽寺

講師 | 原田昭一・井 大樹
(大分県立歴史博物館)



宇佐神宮南中楼門(大分県指定有形文化財)

宇佐風土記の丘

大分県立歴史博物館

OITA PREFECTURAL MUSEUM OF HISTORY

〒872-0101 大分県宇佐市大字高森字京塚 TEL 0978-37-2100 FAX 0978-37-2101
E-mail a31702@pref.oita.lg.jp https://www.pref.oita.jp/site/rekishihakubutsukan/



ホームページ



Facebook



YouTube



Instagram



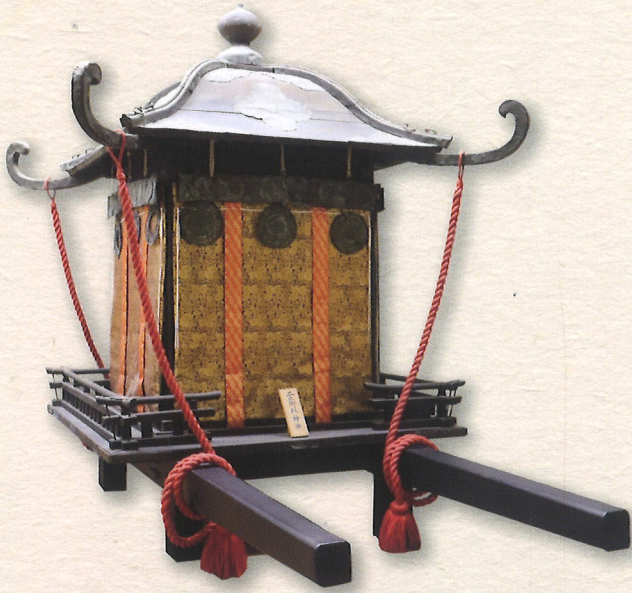
芸術文化振興基金助成事業

宇佐神宮

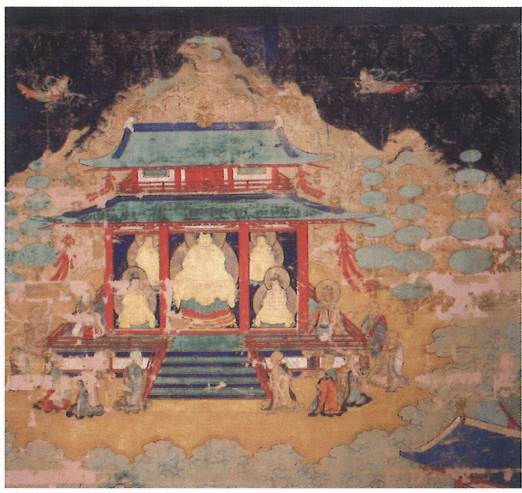
八幡さまのふるさと

八幡社は全国各地の町や村に勧請され、その数、約4万社にものぼり、日本の神々の中では群を抜いて大衆に愛され、身近に感じられた神さまといえます。宇佐神宮は、古代、奈良の大仏造立への援助や、勅使和氣清麻呂の派遣により弓削道鏡が皇位につくことを退けた神託事件など、国家の一大事にたびたび関わり、その地位を向上させ、国家神として確固たる地位を固めるに至りました。そして神輿発祥の地、早くから神仏習合をなしたことも、広く知られています。

当館は昨年度、開館40周年を迎えましたが、設立当初から取り組んできた重要な調査研究テーマのひとつである宇佐神宮について、これまでの集大成として、その歴史と文化を紹介します。



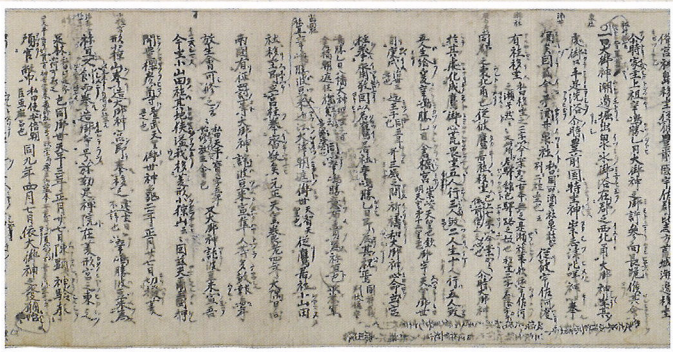
神輿 二之御殿(宇佐神宮 所蔵) / 大分県指定有形文化財



綾本著色法華経絵 徳治本(大分県立歴史博物館 所蔵) / 国指定重要文化財



東大寺八幡縁起絵巻 下巻(東大寺 所蔵)



宇佐八幡宮弥勒寺建立縁起(石清水八幡宮 所蔵) / 国指定重要文化財

[その他のおもな展示品] (◎国指定、○県指定)

- ◎ 豊前国宇佐宮絵図(宇佐神宮 所蔵)
- ◎ 木造女神騎牛像(伝神功皇后御像)(八幡古表神社 所蔵)
- ◎ 銅板法華経(長安寺 所蔵)
- 石清水八幡宮図(神奈川県立歴史博物館 所蔵)
- 箱崎八幡宮縁起絵巻 下巻(宮崎宮 所蔵)

※一部、会期中に展示替えをおこないます。

<周辺地図>



<交通案内>

車

東九州自動車道・宇佐ICより12分
東九州自動車道・院内ICより15分

タクシー

JR柳ヶ浦駅から5分
JR宇佐駅から10分



宇佐風土記の丘

大分県立歴史博物館

OITA PREFECTURAL MUSEUM OF HISTORY

TEL 0978-37-2100 FAX 0978-37-2101 E-mail a31702@pref.oita.lg.jp
<https://www.pref.oita.jp/site/rekishihakubutsukan/>